



Centre culturel **Henri-Desbals**
Centre culturel **Alban-Minville**
Centre culturel de quartier **Reynerie**
Centre culturel de quartier **Saint-Simon**

EXCURSIONS

CULTURELLES & SPORTIVES

ÉTÉ 2026



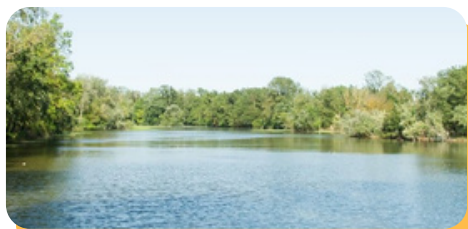
SOMMAIRE

Sortie de proximité - Parc des Quinze Sols	p. 3
Gouffre de Cabrespine et balade carcassonnaise	p. 3
Sortie mer	p. 3
Lac de La Prade Basse	p. 4
Sortie rafting	p. 4
Infos pratiques	p. 5-6
Tarifs	p. 7

Sortie de proximité Parc des Quinze Sols (31)

Mar. 30 juin - 8h30 à 17h

Randonnée Niveau 1



© Droits réservés

Centre culturel Henri-Desbals

Randonnée le long de la Garonne vers le Parc des 15 sols à Blagnac.

Départ en métro jusqu'à St Cyprien, puis environ 17 km à pied. Prévoir des tickets de transport, un pique-nique et une tenue de marche.

Départ 8h30, retour 17h.

Gratuit

 **RDV Centre culturel Henri-Desbals**

Gouffre de Cabrespine et balade carcassonnaise (11)

Mer. 8 juil. - 8h30 à 17h30



© Droits réservés

Centre culturel Alban-Minville

Faites un bond en arrière de 6 millions d'années pour découvrir une des plus belles cavernes d'Europe. Vous serez saisi par l'immensité de sa cavité dans laquelle la Tour Eiffel pourrait tenir ! Puis, halte dans la cité médiévale de Carcassonne pour un temps de balade.

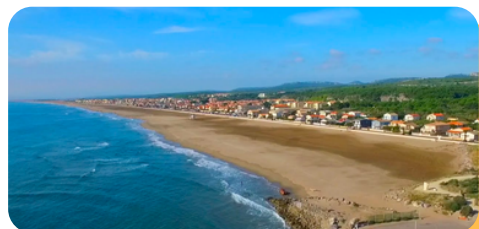
Prévoir pique-nique et affaires de marche (effets chauds pour la grotte).

Tarif D

 **RDV Bellefontaine**

Sortie Mer (11)

Mer. 11 juil. - 8h30 à 17h30



© Droits réservés

Centre culturel Alban-Minville

Venez passer une journée simple et détendue dans la belle station balnéaire de Narbonne-Plage.

Prévoir pique-nique + affaires de baignade.

Tarif C

 **RDV Bellefontaine**

Lac de La Prade Basse (11)

Jeu. 23 juil. - 9h à 18h



© Droits réservés

 RDV Bellefontaine



Centre culturel Alban-Minville

Venez passer la journée dans cet écrin de fraîcheur à 700 M d'altitude. Le lac de La Prade Basse, sa nature paisible et ses sentiers ombragés vous accueillent pour un moment de détente.

Prévoir pique-nique + affaires de baignade

Tarif C

Sortie Rafting (09)

Mar. 28 juil. - 8h à 17h



© Droits réservés

 RDV Bellefontaine



Centre culturel Alban-Minville

Ambiance rythmée pour 3h de descente de l'Ariège en rafting. Au coeur des paysages sauvages, venez vivre une aventure pleine de sensations.

Enfant à partir de 8 ans accompagné d'un adulte.

Savoir bien nager. Prévoir maillot de bain, chaussures fermées type tennis, tenue complète de change, pique-nique.

Tarif D

Ouverture des inscriptions en ligne ou auprès de chaque centre le 17 juin 2026

Inscrivez-vous depuis chez vous ! Pour cela, vous avez la possibilité d'utiliser le télé service mis à votre disposition.

En cas de difficultés, un accompagnement est possible :

- en téléphonant à l'accueil des Centres culturels,
- en écrivant à l'adresse inscriptionsDASC@mairie-toulouse.fr

Chaque personne peut s'inscrire à 3 excursions par mois (2 payantes + 1 parmi l'offre gratuite). Les autres choix seront portés sur une liste d'attente.

La clôture des inscriptions se fait la veille de chaque excursion à 12h. Certaines excursions nécessitent de prévoir un pique-nique ou des tenues adaptées.

Aucun objet volumineux n'est autorisé dans le bus. Ainsi glacière, poussette, trottinette, gros sacs,... sont interdits.

L'âge minimum requis pour participer aux sorties en bus est de 3 ans.

Les enfants restent sous la responsabilité de leurs parents.

Excursions en famille : les excursions en famille sont identifiés avec ce pictogramme.



Ces excursions ont lieu le mercredi, le samedi ou pendant les vacances scolaires.

Pour les enfants entre 3 et 6 ans, prévoir un rehausseur.

Randonnées nature : Balades ou randonnées pour des adultes ayant l'envie et l'habitude de marcher.

Niveau 1 - Marcheur : dénivelé d'au moins 300 m, 4h de marche (hors arrêts) d'un pas tranquille sur des sentiers accidentés.

Niveau 2 - Bon Marcheur : temps de marche plus longs, en milieu montagnard, dénivelé de 400m sur de petits chemins.

Niveau 3 - Randonneur : parcours sur des sentiers présentant des ruptures de pentes marquées, un dénivelé de plus de 500m. Nécessitent un équipement adapté.

Ne surestimez pas votre niveau : en cas de doute choisissez un niveau plus facile. N'oubliez pas d'informer les animateurs de vos contraintes médicales, sans quoi ils seraient forcés de modifier le parcours prévu ou d'annuler votre inscription lors du contrôle des listes.

Équipement minimal recommandé :

- chaussures de marche (protection des chevilles et semelle adhérentes) et bâtons
- sac à dos pour emmener vos affaires
- pique-nique et boisson en quantité suffisante
- lunettes de soleil obligatoires avec la neige, vêtements chauds et coupe-vent en fonction de la météo
- petit nécessaire de soin (ampoules, etc.).

ENVIE DE DÉCOUVRIR D'AUTRES EXCURSIONS ?

Découvrez toute l'offre des excursions proposée par l'ensemble des Centres culturels de Toulouse dans la brochure en ligne disponible sur metropole.toulouse.fr

Les tarifs des activités sont adaptés aux revenus de chacun grâce à la prise en compte du Revenu Fiscal de Référence. Cette tarification tient compte de la situation financière de l'utilisateur : Les publics aux revenus les plus modestes bénéficient de tarifs encore plus bas qu'aujourd'hui pour faciliter leur accès aux activités socioculturelles.

EXCURSIONS	TARIF A	TARIF B	TARIF C	TARIF D
TOULOUSE	1,80€ à 4€	3,40€ à 7,50€	4,50€ à 10,00€	7,00€ à 15,50€
HORS TOULOUSE	6,00€	11,50€	15,00€	23,00€

Que dois-je faire ?

Une seule chose : mettre à jour votre Dossier Unique Interactif (DUI) en renseignant votre Revenu Fiscal de Référence qui se trouve sur la première page de votre dernier avis d'impôt sur le revenu. Ce document est disponible dans votre espace Particuliers sur impots.gouv.fr.

A savoir : un simulateur de tarifs est également disponible dans la rubrique Mes démarches sur metropole.toulouse.fr.

N.B. : Pour les moins de 6 ans une autorisation du responsable légal est obligatoire.

(*) Référence Recueil des tarifs des services publics de la Mairie de Toulouse.

Tarif A : sans prestation complémentaire | 50 km max. aller-retour / Tarif B : avec prestation complémentaire | 50 km max. aller-retour

Tarif C : sans prestation complémentaire | + 50 km max. aller-retour / Tarif D : avec prestation complémentaire | + 50 km max. aller-retour

Les tarifs et règles de remboursement sont consultables en ligne.

[Recueil des tarifs 2024 de la Mairie de Toulouse · Toulouse Mairie Métropole, site officiel.](#)



CENTRE CULTUREL ALBAN-MINVILLE

1, place Martin Luther King

31100 Toulouse

Tél : 05 67 73 87 60

MéTRO ligne A : Bellefontaine - Bus n° 14

Renseignements :

accueil.a.minville@mairie-toulouse.fr

CENTRE CULTUREL HENRI-DESBALS

128, rue Henri-Desbals

31100 Toulouse

Tél : 05 36 25 25 73

MéTRO ligne A : Bagatelle

Bus n° 13 - Arrêt Bagatelle

Renseignements :

accueil.desbals@mairie-toulouse.fr

CENTRE CULTUREL REYNERIE

1, place Conchita Grange Ramos

31100 Toulouse

Tél : 05 31 22 99 21

MéTRO ligne A : Reynerie

Renseignements :

accueil.reynerie@mairie-toulouse.fr

CENTRE CULTUREL SAINT-SIMON

10, chemin de Liffard

31100 Toulouse

Tél : 05 31 22 96 80

MéTRO ligne A : Basso-Cambo

Bus 87 - Arrêt Charpy

Renseignements :

accueil.stsimon@mairie-toulouse.fr