



PROGRAMME MICRO-FOLIE ITINÉRANTE

Ateliers | Musée numérique
Réalité virtuelle | Jeux | Conférences

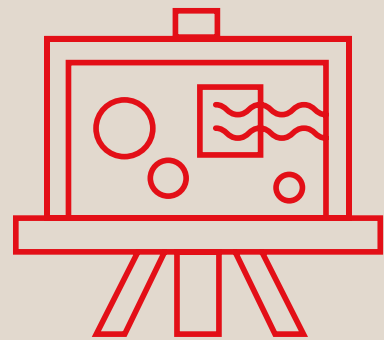


Aimer Vivre à Toulouse
MAIRIE DE TOULOUSE

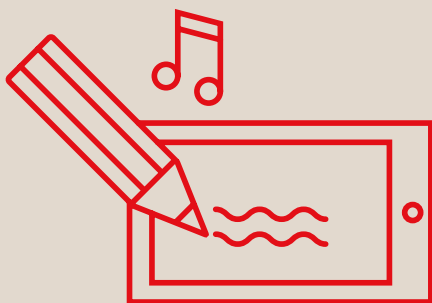
Qu'est-ce que la Micro-Folie Itinérante ?



Un musée numérique
et un espace
de réalité virtuelle



Des milliers
d'œuvres d'art
et ressources



Des activités ludiques,
artistiques
et interactives



Des médiations
de groupe

Un musée numérique et interactif

La Micro-Folie est un musée numérique interactif et ludique qui rend accessible parmi les plus grands chefs-d'œuvre nationaux et internationaux : des milliers d'œuvres d'art et ressources pédagogiques à découvrir en très haute définition sur grand écran, tablettes tactiles et casques de réalité virtuelle.

La Micro-Folie ouvre ses portes sous deux formats, lors des accueils de groupes sur réservation ou pour des temps en accès libre ouverts à tous.

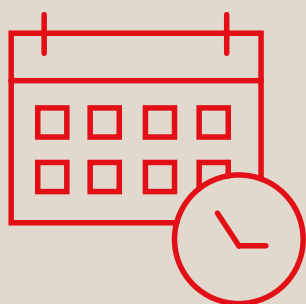
Tout au long de l'année, la Micro-Folie fait étape dans les différents quartiers de Toulouse. Ce dispositif est conçu comme une structure culturelle de proximité, largement ouverte pour soutenir et rendre visible les initiatives locales.

Ne manquez pas ses prochaines étapes !



Gratuit

Horaires d'ouverture



Attention !

La Micro-Folie n'est pas ouverte en continu : des créneaux d'accueil tout public sont spécialement proposés. Pensez à consulter le programme pour préparer votre visite.

Retrouvez le calendrier détaillé sur la page de la Micro-Folie Toulouse Itinérante sur metropole.toulouse.fr



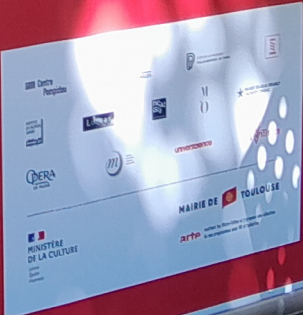
la Villette

MINISTÈRE DE LA CULTURE

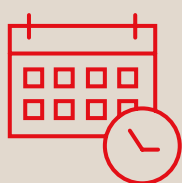


MICRO-FOLIE
TOULOUSE
ITINÉRANTE

MUSÉE
NUMÉRIQUE



La Micro-Folie se greffe aux jardins



Du 21 avril au 2 mai 2026

- Du mar. 21 au ven. 24 avril : de 14h à 17h30
- Sam. 25 avril : de 10h à 12h et de 14h à 17h30
- Du mar. 28 au jeu 30 avril : de 14h à 17h30
- Sam. 2 mai : de 10h à 12h et de 14h à 17h30



Aux Jardins du Muséum

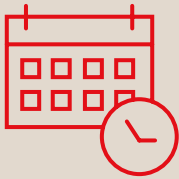
- 24-26 avenue Maurice Bourges-Maunoury, 31200 Toulouse
- Bus ligne 12 arrêt Maourine
- Métro : ligne B arrêt Borderouge puis 15' à pied
- VélôToulouse station n°173 avenue Bourges-Maunoury

Au printemps, la Micro-Folie éclot aux Jardins du Muséum pour une étape dédiée à la découverte de la nature et de la biodiversité à travers une collection d'œuvres. Une sélection de contenus ludiques, scientifiques et artistiques à parcourir au cœur d'un écrin de verdure.



Claude Monet, Le jardin de Monet à Vétheuil, 1881 ©Courtesy National Gallery of Art, Washington – Droits réservés

L'Art en voyage : les îles



Du 26 mai au 3 juin 2026

• **Visite et atelier créatif dès 6 ans :**

Mer. 27 mai - de 14h30 à 16h30 sur inscription
(sur centresculturels.toulouse.fr)



• **Visite commentée en présence d'un traducteur LSF**

Jeu. 28 mai - de 18h30 à 20h30 sur inscription
(sur centresculturels.toulouse.fr)

• **Visite en accès libre :** Mar. 2 juin - de 17h30 à 20h30
(soirée Artistes en Plein Air)



**Au Centre culturel
La Brique Rouge**

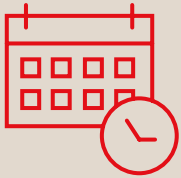
- 9 Rue Maria Mombiola, 31400 Toulouse
- Métro : ligne B arrêt Empalot
- VélôToulouse station n°293

Les îles ont captivé l'imaginaire des artistes occidentaux en quête de nouveaux paysages, évoquant l'exotisme et la promesse d'un ailleurs. Cette exposition explore ces visions tout en révélant la richesse des créations insulaires locales : sculptures monumentales de l'île de Pâques, motifs océaniques, couleurs caribéennes, formes polynésiennes...



© Paul Gauguin, Mahana Maà, Paysage à Tahiti, 1892, huile sur toile, Finnish National Gallery - Hannu Aaltonen, CO

Art et cirque : la Micro-Folie entre en piste



Du 22 juin au 10 juillet 2026

- Mer. 24 juin : de 14h à 17h
- Sam. 27 juin : dans le cadre de l'Urban Guinguette
- Mer. 8 juillet : de 16h30 à 18h



À la Maison de Quartier Rangueil

- 19 rue Claude de Forbin, 31400 Toulouse
- Métro : ligne B arrêt Rangueil
- VélôToulouse station n°166

Bienvenue sous le chapiteau de la Micro-Folie, lieu magique où clowns, dompteurs, jongleurs et acrobates s'animent au fil des œuvres ! Entrez dans un univers fascinant où l'art dialogue avec le spectacle et laissez-vous guider à la découverte d'un monde aussi poétique qu'extraordinaire.

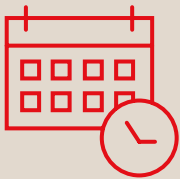


© Georges Seurat, Le Cirque, 1891, huile sur toile, 186 x 151 cm, RF2511, Musée d'Orsay, Paris

Itinérances flash



La Micro-Folie Toulouse itinérante propose aussi une présence ponctuelle à l'occasion d'événements exceptionnels et festifs organisés sur le territoire toulousain. Retrouvez les animations concoctées par l'équipe de la Micro-Folie Toulouse Itinérante :



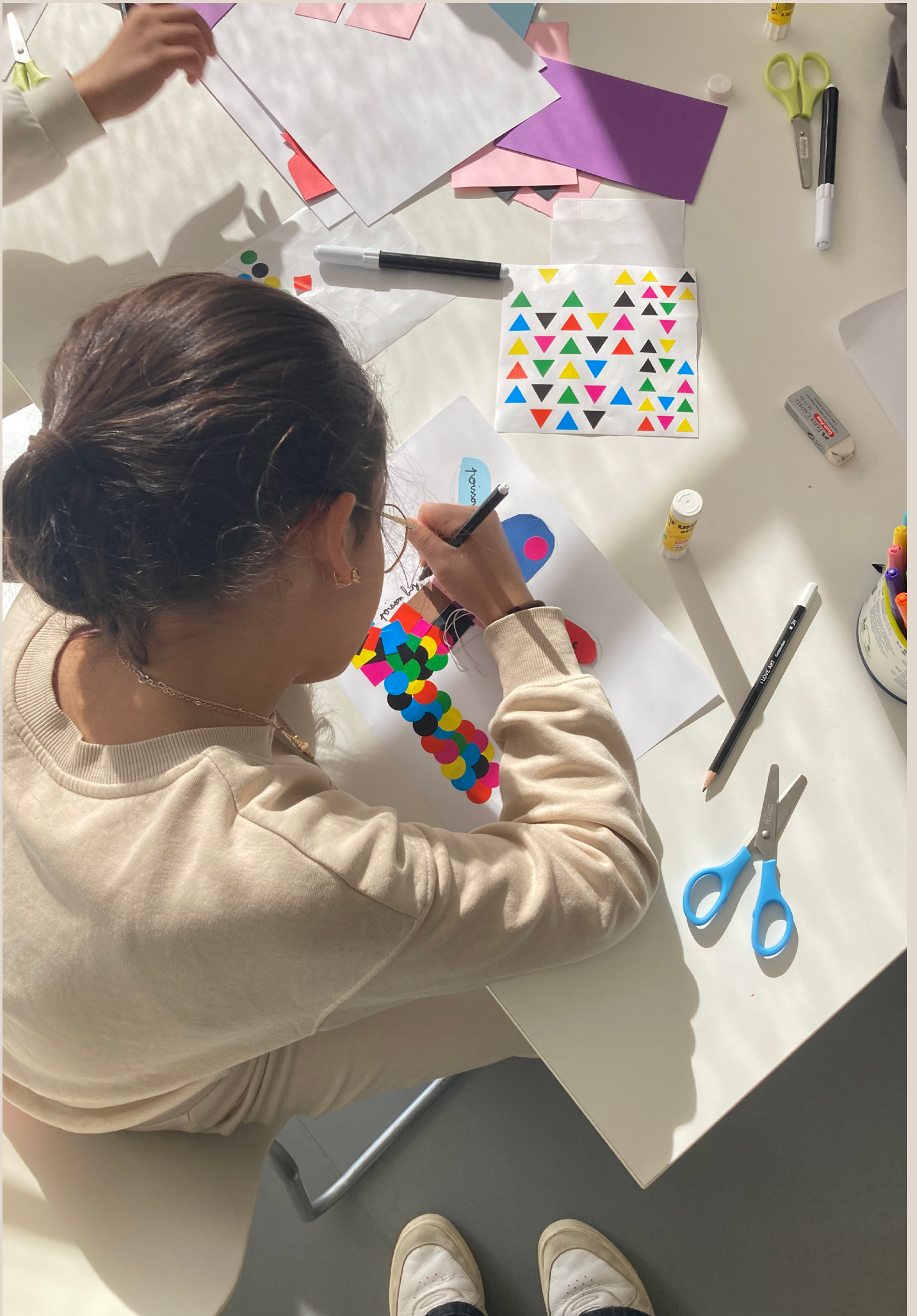
. À la Clutchô'

Mardi 5 mai 2026, de 19h à 23h,
au Centre culturel des Minimes
6 Rue du Caillou Gris, 31200 Toulouse

. Finale de "Décroche le Son"

Jeudi 4 juin 2026, à partir de 19h30, au Bikini
Parc Technologique du Canal
Rue Théodore Monod, 31520 Ramonville-Saint-Agne





Gratuit

Tout public / Réservations auprès
des établissements d'accueil



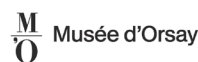
**Scannez-moi pour retrouver
l'actu de la Micro-Folie Itinérante**

+ d'informations sur metropole.toulouse.fr
et microfolie.itinerante@mairie-toulouse.fr



Aimer Vivre à Toulouse

MAIRIE DE  TOULOUSE



ARTE soutient les Micro-Folies en proposant une sélection de programmes documentaires, fictions, VR et jeux vidéo