

# CENTRE CULTUREL SAINT CYPRIEN

## SALLE LE CHAPEAU ROUGE

### STUDIOS DE DANSE

Présentation et fiche technique



Le Centre culturel Saint-Cyprien propose une programmation de spectacle vivant axé sur les musiques et le théâtre seul-en-scène, des expositions d'arts visuels (photographie, arts plastiques) ainsi qu'une offre complète d'activités de pratique artistique (arts plastiques, danse, photographie...).

Il dispose d'une salle de spectacle, Le Chapeau rouge, de 82 places, et de salles d'activité et de travail (studios de danse, salle d'arts plastiques, laboratoires photo numérique et argentique...)

Il accueille des résidences en musique, théâtre et danse.



**Centre Culturel Saint-Cyprien**

56 allées Charles de Fitte, 31300 Toulouse (bâtiment Darré – salle Le Chapeau Rouge)

Square Maurice Pujol (bâtiment Réclusane – studios de danse)

Tél : 05 61 22 27 77

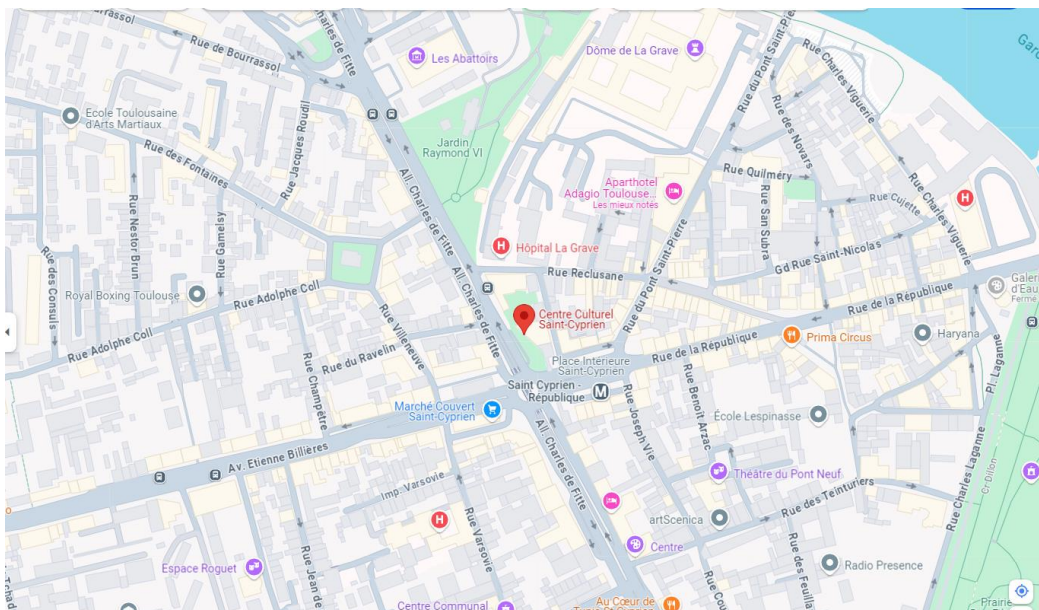
Du lundi au vendredi de 9h à 12h30 et de 13h30 à 18h30

Métro : ligne A - station Saint-Cyprien République

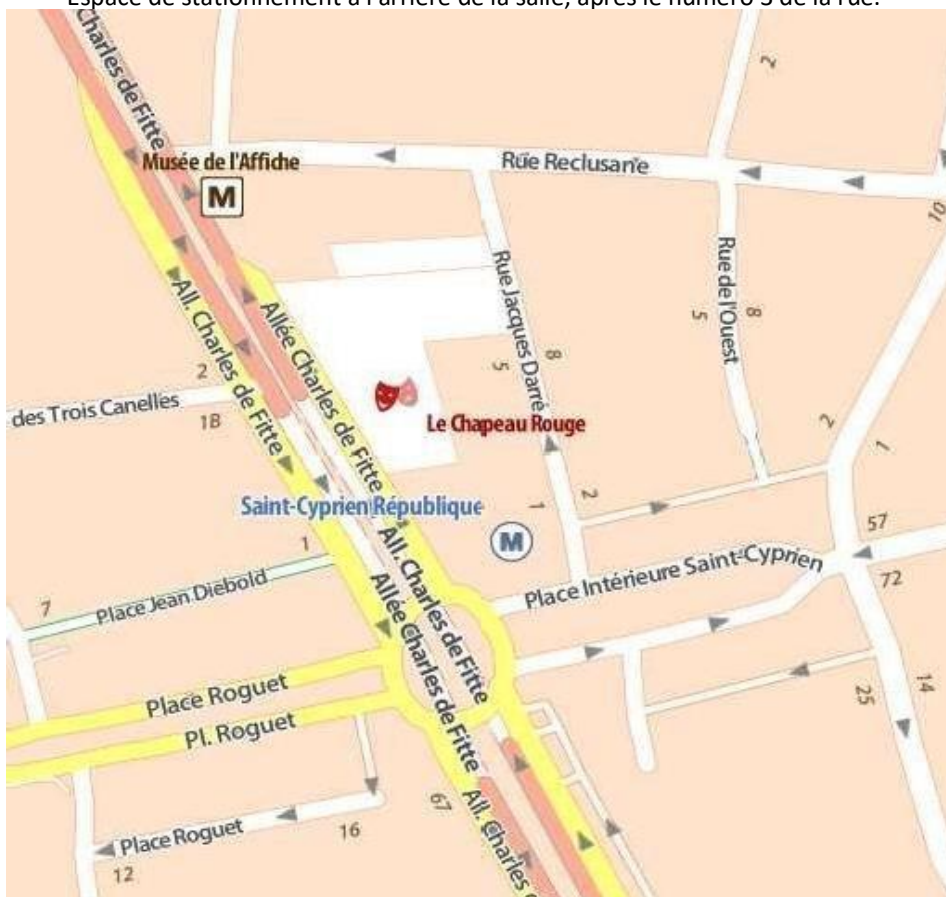
Bus : lignes 13, 14, 31, 45 et 66

**Accessibilité**

Le Centre culturel est accessible aux personnes à mobilité réduite (sauf la salle d'activité « Salle des ballets »).



Accès à la salle de spectacle par l'arrière : rue Jacques Darré  
Espace de stationnement à l'arrière de la salle, après le numéro 3 de la rue.



## ÉQUIPE D'ACCUEIL

**Régie Lumière / Son** : Nicolas MARY 06 88 40 41 34 / 06 58 91 92 58

[Nicolas.mary@mairie-toulouse.fr](mailto:Nicolas.mary@mairie-toulouse.fr) / [regiescenechapeaurouge@mairie-toulouse.fr](mailto:regiescenechapeaurouge@mairie-toulouse.fr)

**Responsable** (par intérim) Jean-Luc Maillard 05 61 22 30 36 / 06 24 01 65 65 - [jean-luc.maillard@mairie-toulouse.fr](mailto:jean-luc.maillard@mairie-toulouse.fr)

**Programmation** (danse) : Nadia Imoussaine 05 62 27 44 60

**Accueil** 05 61 22 27 77 | [accueil.stcyprien@mairie-toulouse.fr](mailto:accueil.stcyprien@mairie-toulouse.fr) [nadia.imoussaine@mairie-toulouse.fr](mailto:nadia.imoussaine@mairie-toulouse.fr)

## LE CHAPEAU ROUGE

### Fiche technique son

**Face :**

- 2 Enceintes coaxiales amplifiées L. Acoustics 112 P
- 1 Sub Audiophony Fss 966-400 à cour

**Retours :**

- 4 Wedges amplifiés Yamaha DXR 12
- 4 Wedges amplifiés Yamaha DXR 10

**Boîtier Scène:**

- Midas DL32: 32 voix 16 Aux à cour.

**Régie:**

- Console MIDAS M32 / 32 voix /16 Aux
- Lecteur cd audio auto pause Tascam
- PC portable : lecture audio VLC

**Plateau:**

- 32 voix, 13 Aux disponibles en plateau
- Boîtier de Scène MIDAS DL32 : voix de 1 à 32

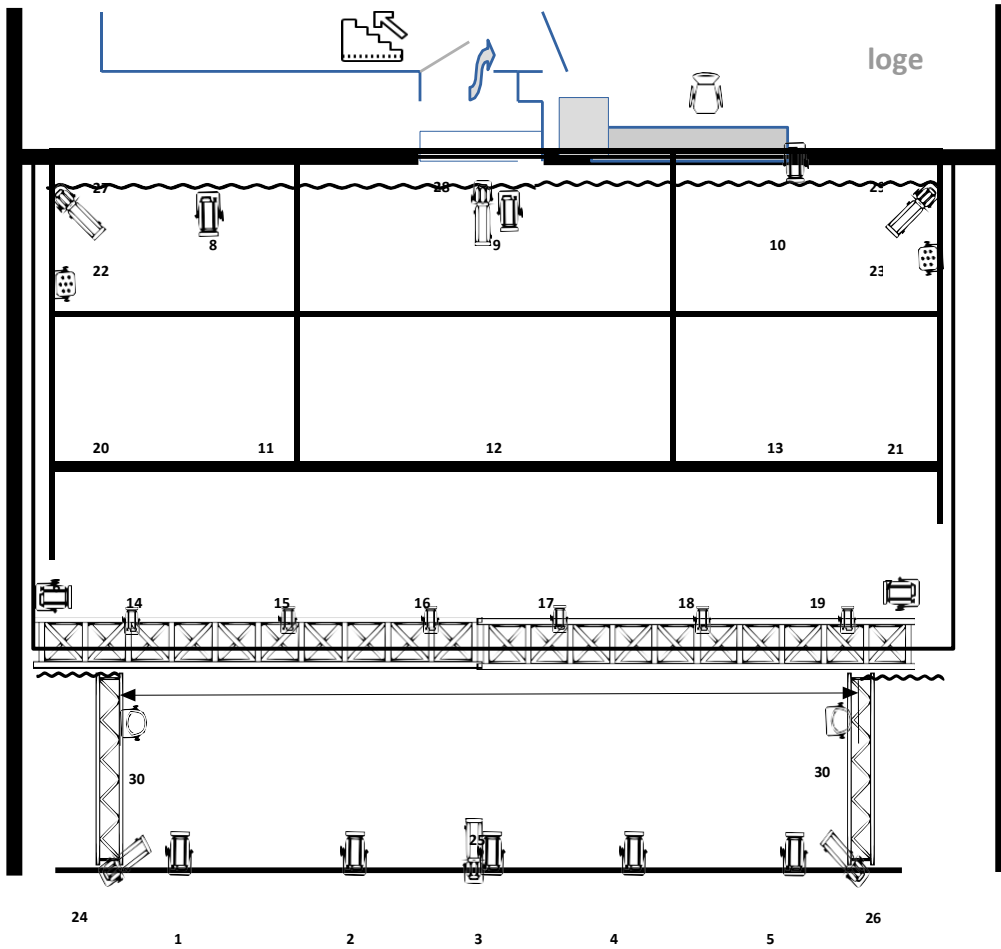
**Micros:**

- 1 Shure Bêta 58 Filaire
- 2 Shure Bêta 58 HF
- 3 Shure SM 57
- 4 Shure SM 58
- 4 Neuman KM 184
- 2 Akg C 535
- 2 Senheiser E604
- 2 Senheiser E609
- 2 Shure beta 98D/S avec pinces percussions et cuivres
- 1 Shure Beta 52
- 1 Shure Beta 91
- 4 Boîtiers de direct BSS
- 2 Boîtiers Direct Samson

**Pieds :**

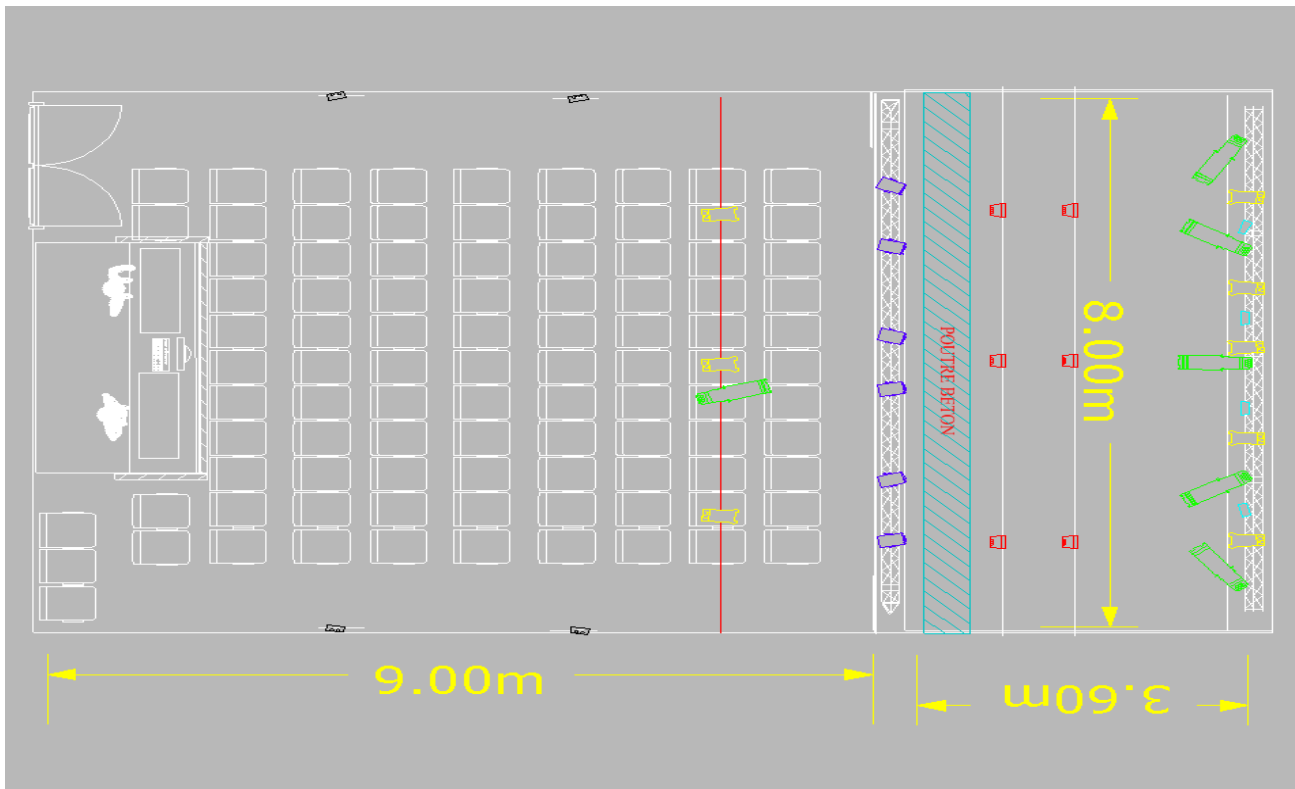
- 10 Grande Perches
- 5 Petites Perches

# Plan feu



Légende :

- |   |  |  |   |  |  |                             |
|---|--|--|---|--|--|-----------------------------|
|   |  |  |   |  |  |                             |
| 6X Découpe Led<br>Ovation E 2Fc<br>Perches : face et contre | 11X PC Led WW<br>Chauvet F415<br>Perches Face et Plateau | 6X PC Led vW<br>Chauvet F55 ww<br>Perche Manteau | 3X Par Rush Zoom<br>Led rgbw Martin<br>Sol uniquement | 2X PC Led WW<br>Latéraux sur pied<br>Hauteur Homme | 4X Par Flat Pro 18<br>Led Cameo latéraux<br>Latéraux sur perches | Par Oxo<br>Salle uniquement |

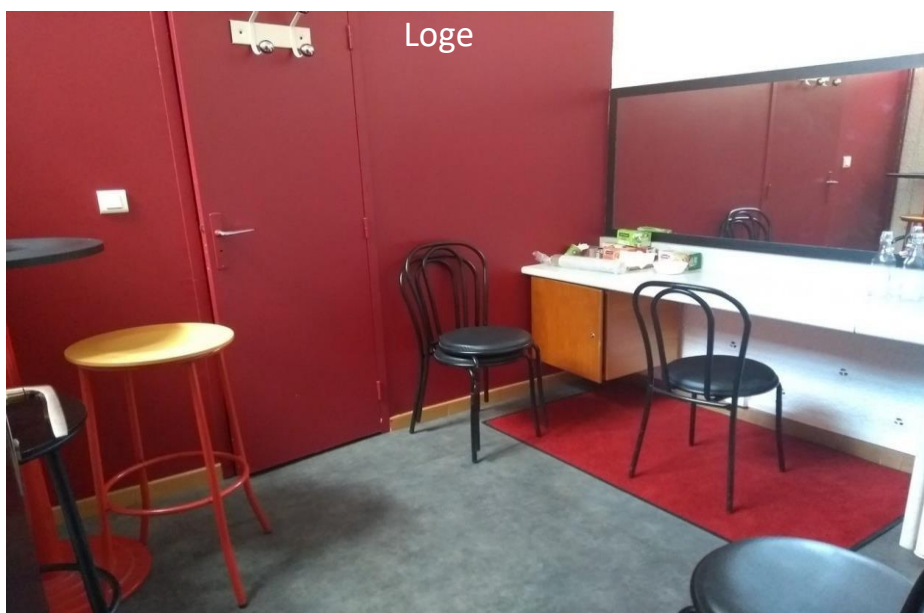
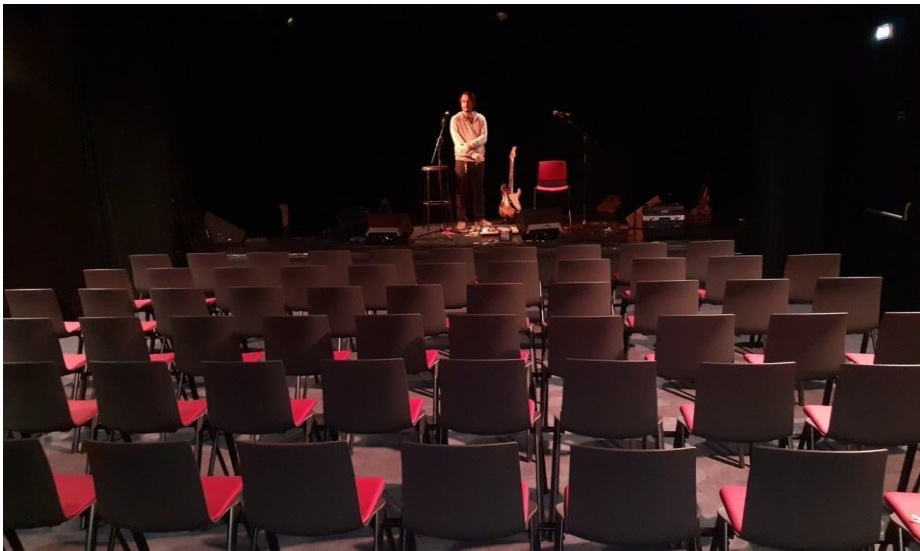


## Patch et Adressage DMX sur Console

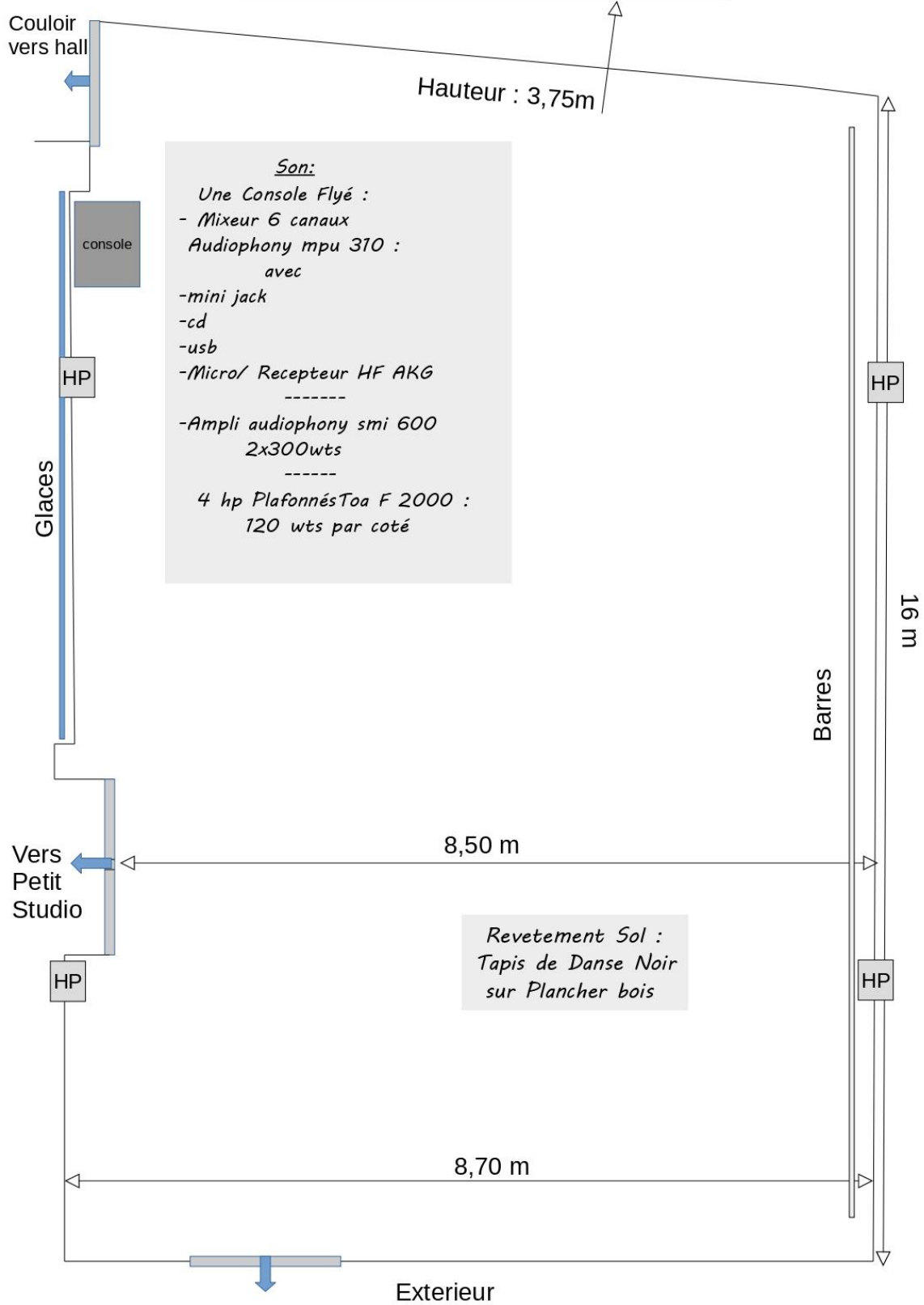
## Lumière CHAMSYS Q30

Numéro	Type	Mode	Nom	Univers-1 Adresse Dmx
1	Chauvet Pro Ovation F415	13ch	PC FACE	001
2	Chauvet Pro Ovation F415	13ch	PC FACE	014
3	Chauvet Pro Ovation F415	13ch	PC FACE	027
4	Chauvet Pro Ovation F415	13ch	PC FACE	040
5	Chauvet Pro Ovation F415	13ch	PC FACE	053
6	Chauvet Pro Ovation F415	13ch	PC LAT JAR	079
7	Chauvet Pro Ovation F415	13ch	PC LAT COUR	066
8	Chauvet Pro Ovation F415	13ch	PC DOUCHE JAR	092
9	Chauvet Pro Ovation F415	13ch	PC DOUCHE CTR	105
10	Chauvet Pro Ovation F415	13ch	PC DOUCHE	118
11	Chauvet Pro Ovation F415	13ch	PC CTR JAR	131
12	Chauvet Pro Ovation F415	13ch	PC CTR CENTRE	144
13	Chauvet Pro Ovation F415	13ch	PC CTR COUR	157
14	Chauvet Pro Ovation F55WW	2ch	MANT J	248
15	Chauvet Pro Ovation F55WW	2ch	MANT CENTRE J	250
16	Chauvet Pro Ovation F55WW	2ch	MANT COTE J	252
17	Chauvet Pro Ovation F55WW	2ch	MANT COTE C	254
18	Chauvet Pro Ovation F55WW	2ch	MANT CENTRE C	256
19	Chauvet Pro Ovation F55WW	2ch	MANTEAU C	258
20	Chauvet Pro Ovation E-2FC	13ch1	DEC FACE JAR	431
21	Chauvet Pro Ovation E-2FC	13ch1	DEC FACE C	445
22	Chauvet Pro Ovation E-2FC	13ch1	DEC FACE JAR	459
23	Chauvet Pro Ovation E-2FC	13ch1	DEC CTR JAR	209
24	Chauvet Pro Ovation E-2FC	13ch1	DEC CTR CENTRE	196
25	Chauvet Pro Ovation E-2FC	13ch1	DEC CTR COUR	235
26	Cameo Flat Pro 1Gen	8ch	Lat 1 haut jar	314
27	Cameo Flat Pro 1Gen	8ch	Lat 2 haut cour	322
28	Cameo Flat Pro 1Gen	8ch	Lat 3 haut jar	330
29	Cameo Flat Pro 1Gen	8ch	Lat 4 haut cour	338
30	4Xoxo multibeam FCW	Mode 5	Salle	424
31				
32	Martin Rush Par 2 Zoom		Sol	Non patché
33	Martin Rush Par 2 Zoom		Sol	Non patché
34	Martin Rush Par 2 Zoom		Sol	Non patché

Les Projecteurs Par zoom ne servent qu'au sol, installation sur demande préalable auprès du régisseur salle.



Fiche technique : Grand Studio



# Fiche technique : Petit Studio

