

CENTRE CULTUREL BONNEFOY

Présentation et fiche technique



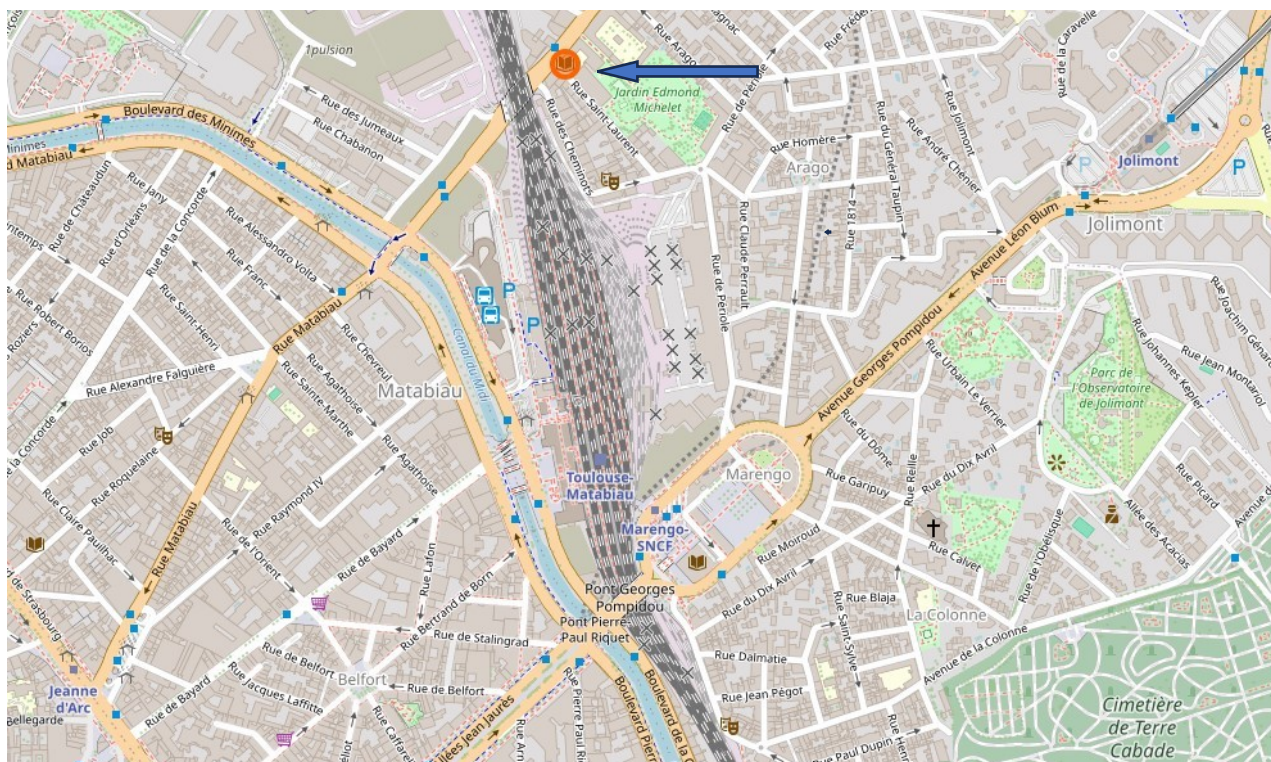
Riche d'une longue histoire, le Centre culturel Bonnefoy est un équipement municipal, inauguré en 1984 dans les bâtiments de l'ancien haras national.

Il propose une programmation culturelle et artistique pluridisciplinaire, pour les adultes, les familles, le jeune public. Ouvert à des partenariats ou à des événements toulousains et métropolitains, le centre culturel accueille diverses associations culturelles qui participent à faire vivre le lieu.

Expositions, spectacles, événements, accueils d'artistes, ateliers et stages culturels rythment les saisons avec une diversité de disciplines et d'esthétiques : théâtre, cirque, danse, arts plastiques, musique...

Le centre culturel est doté d'une salle de spectacle de 250 places assises, d'une salle d'exposition, d'un grand hall d'accueil et de salles d'activités. Une bibliothèque jeunesse fait partie de l'équipement et participe activement à l'animation du lieu.

ACCES



CENTRE CULTUREL BONNEFOY

4 rue du Faubourg Bonnefoy

31500 Toulouse

05 67 73 83 60

accueil.bonnefoy@mairie-toulouse.fr

Pour les véhicules motorisés :

Accès depuis la rue Saint Laurent pour les véhicules de longueur < 5 m

Accès depuis la rue du Faubourg Bonnefoy pour les véhicules de longueur > 5 m

1 seule place disponible à l'intérieur du site sur le parking côté rue Saint-Laurent.

En l'absence de matériel à décharger, l'accès se fait en transport en commun :

Métro : Ligne A - Station Marengo SNCF (sortie Médiathèque)

Bus : Ligne 39 - Arrêt Arago

Bornes VéloToulouse : Station n°126 - 18 rue du Faubourg Bonnefoy

Gare SNCF : Gare Matabiau - Bd Pierre Semard. (10 min à pieds)

ÉQUIPE D'ACCUEIL



Responsable

Hélène Vignal

Programmation / action culturelle

Pénélope Baron – 05 67 73 85 44 | penelope.baron@mairie-toulouse.fr

Solène Bernat – 05 67 73 83 60 | solene.bernat@mairie-toulouse.fr

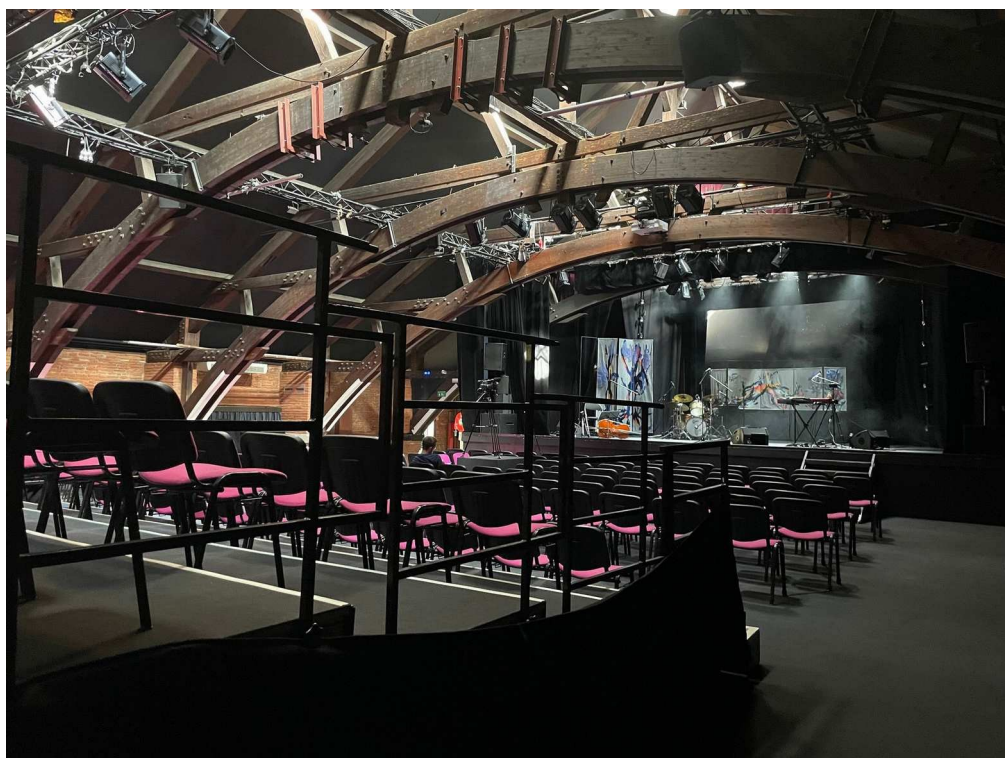
Régie spectacle

Antoine Tilin – 05 67 73 83 58 | Antoine.tilin@mairie-toulouse.fr

Accueil

05 67 73 83 60 | accueil.bonnefoy@mairie-toulouse.fr

SALLE DE SPECTACLES - SPÉCIFICITÉS GÉNÉRALES



La salle est située au 2ème étage

Accès par escalier ou ascenseur (dimensions ascenseur -> 20 x 30 x 75)

SCÈNE

PLATEAU

Ouverture mur à mur = 11,60m

Profondeur totale = 7,44m

Hauteur sous perches = 4,20m

Hauteur du plancher bois = 1m

ZONE DE JEU

45m² (forme trapézoïdale)

Ouverture au bord de scène = 8,80m

Ouverture au lointain = 5,5m

Profondeur = 5,80m

SALLE

Zone de jeu : prof 6m x larg 7,46m

Hauteur max sous toit : 6,27m à 8,15m de bord a centre

Hauteur max sous grill : 4,64m

Hauteur max poutre centrale : 5,35m

Pendrillonnage modulable allemande ou italienne

JAUGE

Gradin fixe de 62 places

Configuration assise Jeu sur scène : 250 places

Configuration debout Jeu sur scène : 300 places

Configuration assise Jeu en salle (au sol, devant la scène) : 80 places

TISSU SCÉNIQUE

Fond de scène noir sur patience manuelle

Rideau d'avant-scène sur moteur – Ouverture à la grecque

RÉGIE

Régie son / lumière ouverte de 6m² derrière le gradin (hauteur = 1m)

LOGES

1 loge de 18 m² => nb max de personnes:12

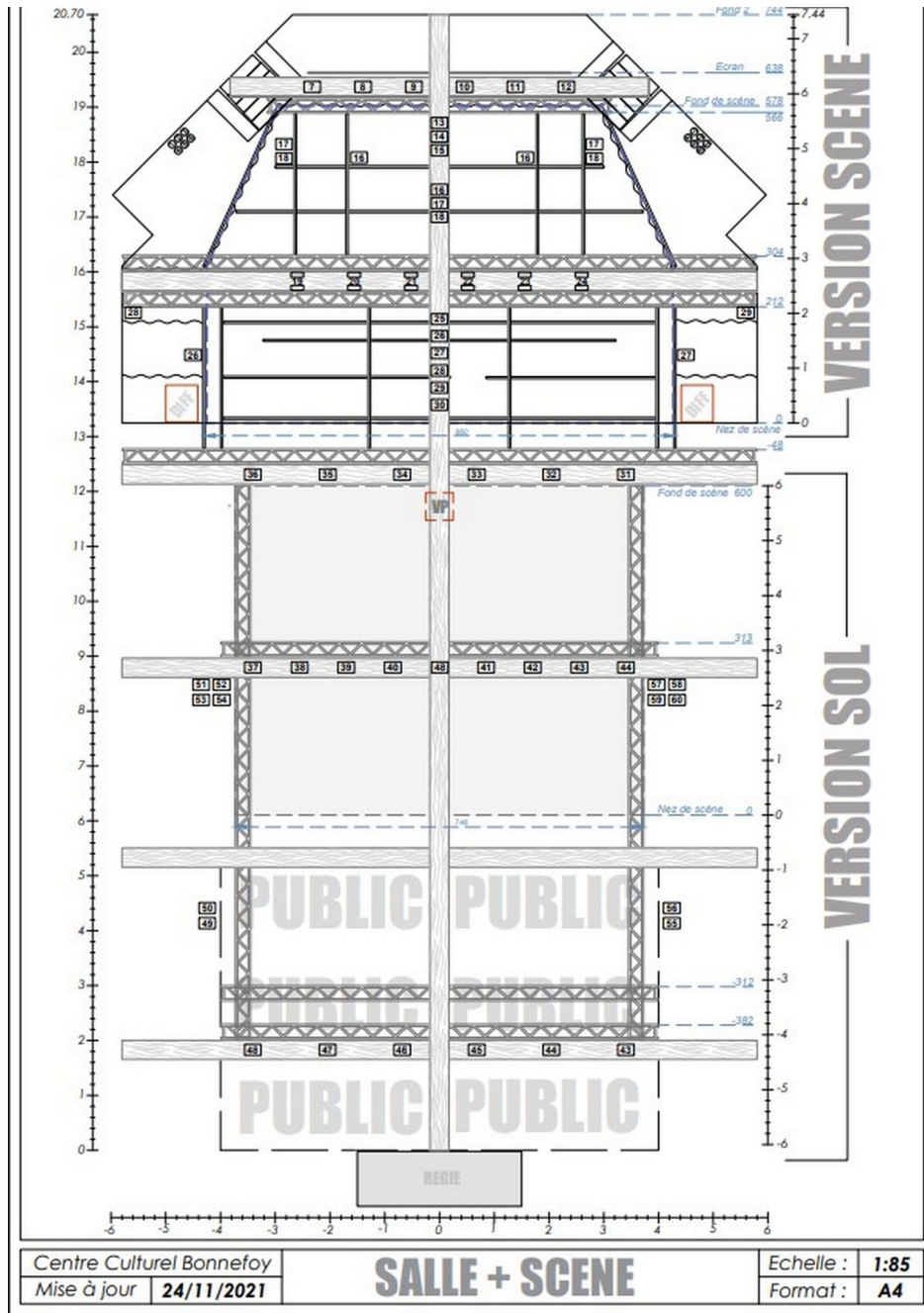
Frigo, micro-ondes, cafetière, bouilloire, fauteuils, miroirs, planche et fer à repasser

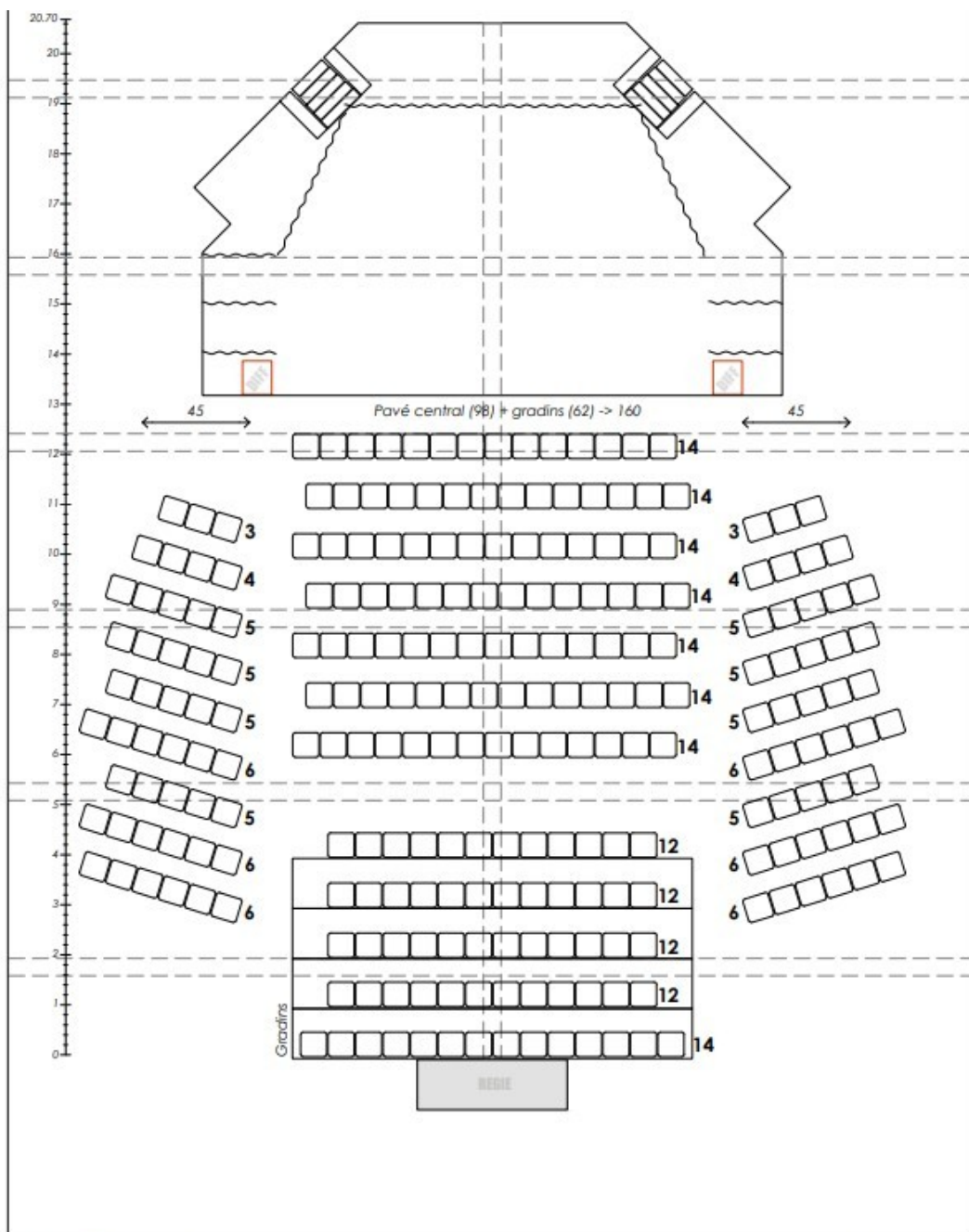
1 loge de 14m² => nb max de personnes : 8

Canapé, miroirs

Douche et toilettes à proximité des loges

PLANS DES ESPACES DE RÉSIDENCE

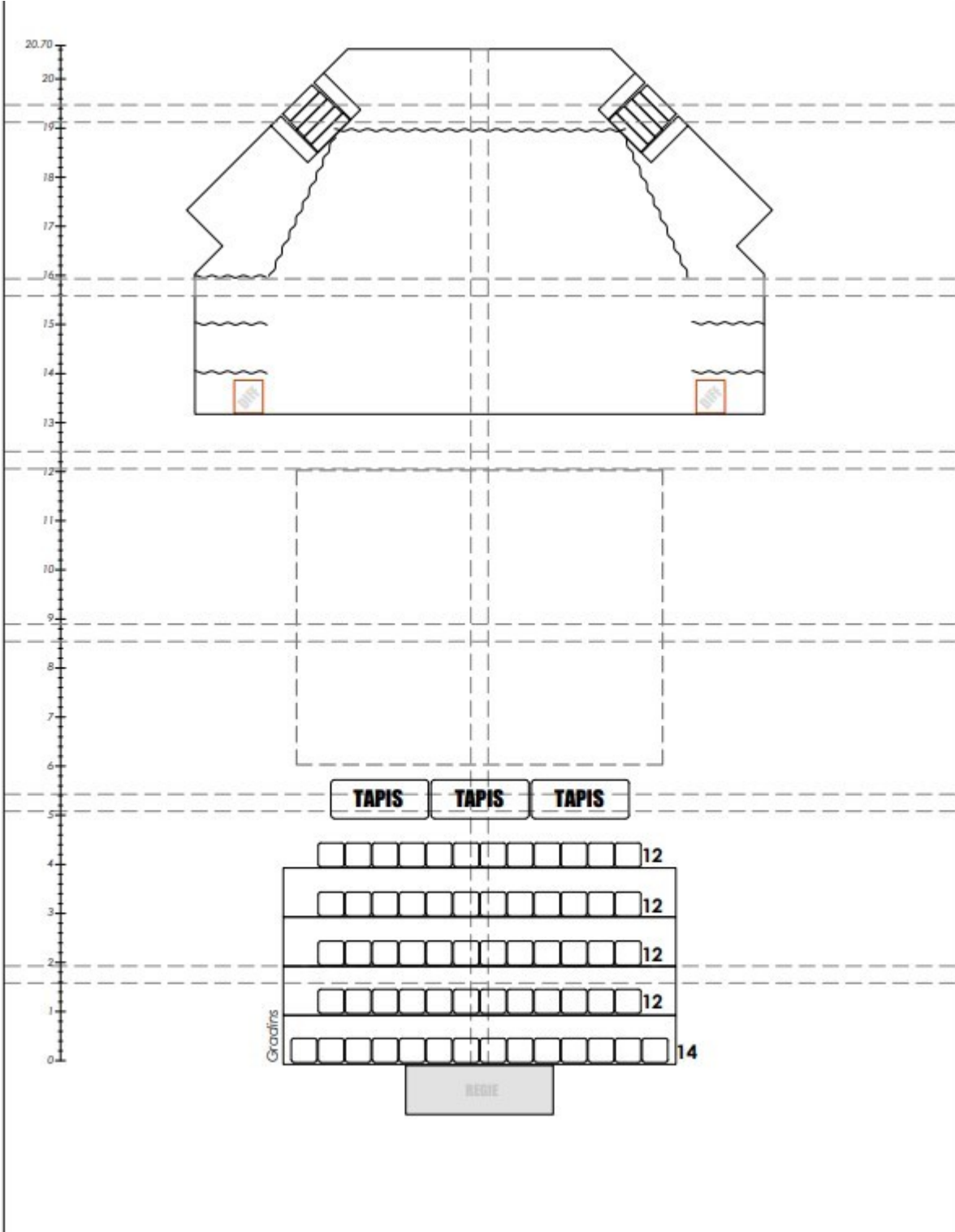




Centre Culturel Bonnefoy
Mise à jour 24/11/2021

JAUGE 250

Echelle : 1:100
Format : A4



Centre Culturel Bonnefoy
 Mise à jour 24/11/2021

JAUGE 80

Echelle : 1:100
 Format : A4

MATÉRIEL TECHNIQUE - SALLE DE SPECTACLE

Éclairage

10 Pc JULIAT 310H
16 Pc JULIAT 310H (old)
22 Pc JULIAT 306L (lutins) 11 PC JULIAT 305 SHF

3 découpes JULIAT 614
3 découpes JULIAT 614 S
1 découpe JULIAT 614 SX
2 découpes JULIAT 611S
1 découpes JULIAT 611/400
2 découpes JULIAT 613 S (focale fixe) 2 découpes JULIAT 613 SX
6 découpes Ovation E-930VW

18 PAR 64
10 PAR 64 hexagonaux
4 PAR 56
18 PAR 36 F1
14 PAR 16
12 PAR led COORADO 2 QUAD ZOOM
4 PAR Led OXO Multibeam RGBW 18 x 8W
10 P56 Ovation

36 circuits de 2,3 KW (3 blocs RVE Easy12) + 6 circuits sur scène 2,3KW

1 Console Chamsys Quick30

Tous les projecteurs sont munis de porte filtre et élingue de sécurité, nous ne fournissons pas les gélatines, merci de porter les vôtres.

Sonorisation

1 MIDAS M32
2 Subs AMADEUS ML18
2 Têtes AMADEUS MPB600SHF
4 AMADEUS MPB 200R
6 L-acoustique 112P

NEUMANN : KM184 (x2)

DI-Box actives : BSS AR133 (x4) / RADIAL J48 (x2) / BSS AR116 (x1)

DI-Box passive : RADIAL Pro-D2 (x1)

HF SHURE : Série ULX micro main SM58 + récepteur

SHURE : Beta58 (x1) / Beta57 (x1) / Beta52 (x1) / Beta91 (x1) / Beta87 (x1) SM58 (x5) / SM57 (x4)

AKG : C535 (x3) / SE300 CK91 (x2) / C451 (x1)

SENNHEISER : e606 (x1) / e904 (x3) / MD421 (x1) + 2micros canon

BEYERDYNAMIC : M88TG (x1)

HF SENNHEISER Série 300 G2 micro main e865 + récepteur

Micro cravate : ME4 + émetteur poche + récepteur

DPA : VO 4099U

Vidéo

Ecran de projection 4/3 en fond de plateau (base =
4,80m / hauteur = 3,60m) / Vidéo-projecteur CHRISTIE
LWU650-APS 6500 lumens (fixe grill)
Shutter DMX 5pts + flap 15cm
Vidéo-projecteur
SANYO PLC-XU

Mobilier et divers

5 Praticables type « ciseaux » 2m x 1m 20 Passages de câble de 1m

LE PETIT THEATRE - SPÉCIFICITÉS GÉNÉRALES

Le petit théâtre est une salle qui est utilisée pour les ateliers théâtre à l'année, elle peut être mise à disposition pour des résidences de création sans technique pour travailler le jeu ou le texte (pendant les vacances scolaires).

JAUGE

Jauge max : 70 places

SALLE

Zone de jeu : prof 4.07m x larg 7,63m

Hauteur max avant scène fond de scène : 2.76m

Hauteur max centre JAR : 4.62m

Hauteur max centre COUR : 3.3m

LOGES

1 loge de 6.75 m² Chaises, miroirs

Nourritures et boissons ne sont pas autorisées dans la salle de spectacle.

LUMIERE

JEU D'ORGUES MIXTE

CONTEST - Controleur DMX 6 canaux

BLOCS GRADATEURS

CONTEST - 4 lignes

PROJECTEURS

PAR : 7 PAR-56

SONORISATION

RÉGIE

Mixage analogique SOUNDCRAFT Notepad-12FX

FAÇADE

Enceintes dB - OPERA 10 (x2)