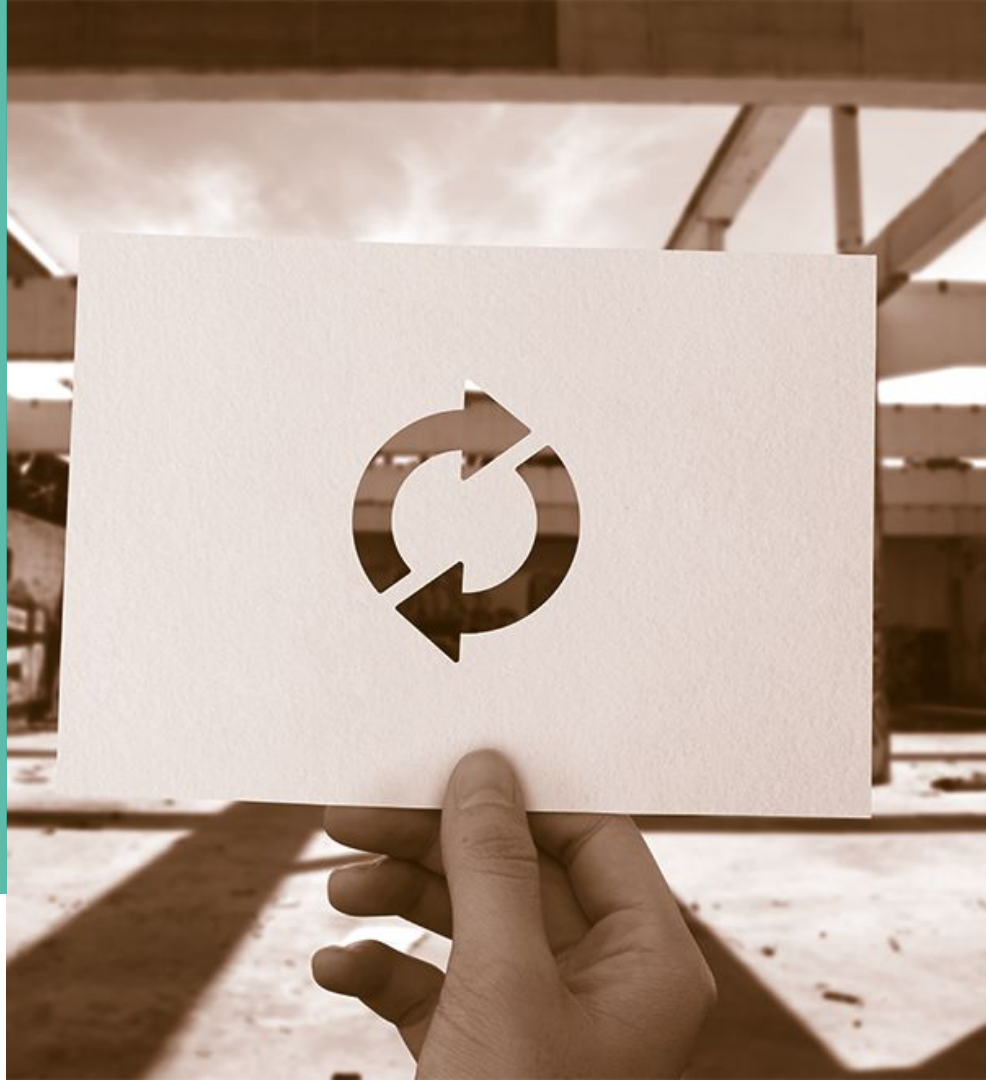


# BILAN PARKING RIBAUTE



LE PROJET LIFE WASTE2BUILD  
A ÉTÉ FINANCÉ PAR LE PROGRAMME  
LIFE DE L'UNION EUROPÉENNE



2025

01

**SYNETHIC**

Expertises, innovations

02

**LIFE WASTE2BUILD**

Equipe, objectifs, actions

03

**L'OPÉRATION**

Parking Ribaute



LE PROJET LIFE WASTE2BUILD  
A ÉTÉ FINANCÉ PAR LE PROGRAMME  
LIFE DE L'UNION EUROPÉENNE

# NOS EXPERTISES

**Appuyer la montée en compétences des acheteurs publics dans l'introduction du développement durable dans leurs marchés.**



**LES ACHATS  
PUBLICS  
DURABLES :  
RES'OCC**



**L'ÉCONOMIE  
CIRCULAIRE  
DANS LE  
BTP**



LE PROJET LIFE WASTE2BUILD  
A ÉTÉ FINANCÉ PAR LE PROGRAMME  
LIFE DE L'UNION EUROPÉENNE

# Le Guichet de l'économie circulaire dans le BTP

Plateforme  
d'accélération régionale  
pour impulser et  
massifier l'économie  
circulaire dans le secteur  
de l'aménagement et du  
bâtiment en Occitanie

**ACHETEURS  
PUBLICS / PRIVÉS**

Commande  
de travaux

*Accompagnement  
sur l'ensemble  
de la démarche  
Economie circulaire*

**FACILITATEUR  
ÉCONOMIE  
CIRCULAIRE**

*Intégration de l'  
économie  
circulaire aux  
prescriptions*

*Identification  
des filières,  
des gisements*

*Soutien et  
contrôle*

**ENTREPRISES BTP**

Mise en œuvre des  
matériaux  
(ressources /déchets)

**MAÎTRISE  
ŒUVRE**

Conception  
circulaire,  
mission déchets...

**OPÉRATEURS**

Collecte, stockage,  
transformation et  
valorisation des  
matériaux



LE PROJET LIFE WASTE2BUILD  
A ÉTÉ FINANCÉ PAR LE PROGRAMME  
LIFE DE L'UNION EUROPÉENNE

# NOS INNOVATIONS

Incubation et développement  
de projets à impact positif et  
accélérateurs de la transition  
alimentaire



L'OPÉRATION  
MENU 2 FOIS  
BON DANS  
LES CANTINES



LE TIERS-LIEU  
NOURRICIER  
EDENN À TOULOUSE  
MÉTROPOLE



LE PROJET LIFE WASTE2BUILD  
A ÉTÉ FINANCÉ PAR LE PROGRAMME  
LIFE DE L'UNION EUROPÉENNE

# Life Waste2Build

Optimiser les ressources et  
valoriser les déchets du BTP  
à l'échelle locale puis régionale

**2021-2026**



LE PROJET LIFE WASTE2BUILD  
A ÉTÉ FINANCÉ PAR LE PROGRAMME  
LIFE DE L'UNION EUROPÉENNE

# L'ÉQUIPE COORDINATRICE



**Budget : 2 757 841 €**  
**Cofinancement européen : 55%**

# PARTENAIRES BÉNÉFICIAIRES

toulouse  
métropole



LE PROJET LIFE WASTE2BUILD  
A ÉTÉ FINANCÉ PAR LE PROGRAMME  
LIFE DE L'UNION EUROPÉENNE

# LES OBJECTIFS

## OPÉRATIONNELS

- Réduire de 20% l'impact du BTP dans la consommation de ressources et la production de déchets
- Structurer la filière du BTP circulaire
- Mettre en place des politiques d'achats plus circulaires
- Accompagner la montée en compétence de la filière du BTP circulaire

## DE RÉSULTATS

- 85% de déchets revalorisés sur la métropole toulousaine
- 80% des marchés publics de la métropole qui intègrent un critère économie circulaire
- 60% des entreprises répondant aux marchés publics sensibilisé à ces enjeux
- 360 équivalents temps plein/an créés à partir de 2026

# SYNTHÈSE DES ACTIONS OPÉRATIONNELLES

## 2021-2026



LE PROJET LIFE WASTE2BUILD  
A ÉTÉ FINANCÉ PAR LE PROGRAMME  
LIFE DE L'UNION EUROPÉENNE



### EXPÉRIMENTER ET MODÉLISER

- 58 chantiers exemplaires (dont 8 pilotes)
- Un kit marchés publics (32 fiches)
- Mutualisation Diagnostic ressources pour 17 donneurs d'ordre

### FÉDÉRER ET MASSIFIER

- Signature d'une Charte économie circulaire BTP
- Création d'un guichet territorial : 60 donneurs d'ordre
- Elargir le périmètre auprès de 230 donneurs d'ordre régionaux et privés

### OUTILLER ET FORMER

- Plateforme numérique
- Guide ressources de 55 Fiches
- Essaimage de 2 plateformes physiques
- Formation de 1300 entreprises et salariés
- 24 fiches métiers
- Formation de 80 maîtres d'œuvre

### ÉVALUER COMMUNIQUER ET DISSÉMINER

- 10 territoires inventoriés et 200 acteurs Audités
- 14 indicateurs socio-éco et environnementaux
- 4000 scolaires et universitaires sensibilisés
- Tiny House 100% réemploi
- 6 webinaires européens
- 3 territoires et chantier sur DUSSELDORF



# 58 sur 58 chantiers exemplaires engagés



- Prescriptions économie circulaire
- Appui au suivi de chantier
- Boucles circulaires
- Contrôle d'exécution
- Bilan final d'opération

85 % de valorisation matière  
des déchets exprimés en  
tonnage

5% de matériaux de seconde  
main exprimé en valeur  
financière des fournitures

## Les 8 premiers chantiers exemplaires :

Déconstruction Gluck  
[Groupe des Chalets](#)

Nouveau Campus  
[Toulouse Business School](#)

Déconstruction N°26 Menton  
[Toulouse Métropole Habitat](#)

Déconstruction gymnase - ZAC Empalot  
[Oppidea](#)

Réfection Lycée Bellevue  
[La Région Occitanie](#)

Réhabilitation groupe scolaire Benezet  
[Maire de Toulouse](#)

Déchèterie Hall 9 - Ramier  
[Syndicat Mixte Decoset](#)

Réhabilitation logement rue Denfert-Rochereau  
[In'li Sud-Ouest](#)



LE PROJET LIFE WASTE2BUILD  
A ÉTÉ FINANCÉ PAR LE PROGRAMME  
LIFE DE L'UNION EUROPÉENNE

# MÉTHODOLOGIE DE NOTRE ACCOMPAGNEMENT DES 58 CHANTIERS

Du programme au bilan : un coordinateur

1

Rédaction des marchés diagnostiqueur PEMD et sélection du diagnostiqueur

2

Analyse du diagnostic

3

Participation à la rédaction des marchés MOE

4

Etude circulaire des propositions MOE

5

Enquête et appui MOA : recherche de destinations site et hors-site, anticipation des cessions, recherche de fourniture (Sourcing), identification de gisements et filières, boucles inter-chantiers...

6

Participation à la rédaction des marchés travaux

7

Analyse des offres travaux

8

Mission ressources et déchets :  
- suivi hebdomadaire pour les 8 chantiers pilotes  
- suivi mensuel en lien avec l'équipe de MOE / BE dédiée pour les 50 autres chantiers

9

Consolidation : bilan environnemental, emploi et économique



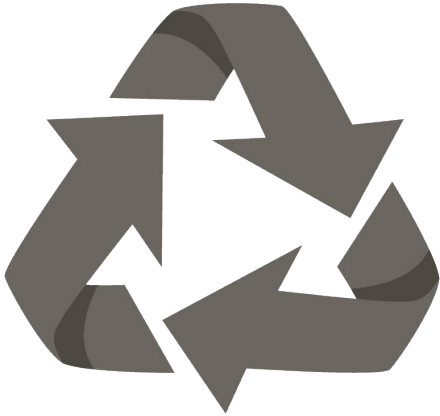
LE PROJET LIFE WASTE2BUILD  
A ÉTÉ FINANCÉ PAR LE PROGRAMME  
LIFE DE L'UNION EUROPÉENNE



# Rédaction du marché: expertise et intégration économie circulaire



LE PROJET LIFE WASTE2BUILD  
A ÉTÉ FINANCÉ PAR LE PROGRAMME  
LIFE DE L'UNION EUROPÉENNE



- 1 Objectifs : optimisation de la valorisation**
- 2 Prescriptions économie circulaire et gestion des ressources :**
  - dépose sélective
  - hiérarchie des modes de traitement
  - caractérisation des déchets
- 3 Critères économie circulaire :**
  - taux de valorisation matière visé
- 4 Schéma d'Organisation de la Gestion et de l'Élimination des Déchets de chantier (SOGED)**
- 5 Responsable Environnement Entreprise (REE)**
- 6 Traçabilité des déchets**
- 7 Bilan économie circulaire de fin de chantier**

# Assistance à maîtrise d'ouvrage économie circulaire :



LE PROJET LIFE WASTE2BUILD A ÉTÉ FINANCÉ PAR LE PROGRAMME LIFE DE L'UNION EUROPÉENNE

| ÉTAPES        | PROJET 1<br>Rénovation                                                    | PROJET 2<br>Déconstruction           | PROJET 3<br>Aménagement            | PROJET 4<br>Construction<br>Bâtiment |
|---------------|---------------------------------------------------------------------------|--------------------------------------|------------------------------------|--------------------------------------|
| 1 CONCEPTION  | Rédaction de projet de concours                                           | Analyse de projets                   | Rédaction de projet de concours    | Rédaction de projet de concours      |
|               | Prescription diagnostic ressources (dont BIM)                             | <b>Enquête</b>                       | Analyse des projets d'aménagements | Analyse des projets architecturaux   |
| 2 PRÉPARATION | Rédaction des marchés travaux                                             | <b>Rédaction des marchés travaux</b> | Rédaction des marchés travaux      | <b>Rédaction des marchés travaux</b> |
|               | Analyse des offres                                                        | <b>Analyse des offres</b>            | Analyse des offres                 | <b>Analyse des offres</b>            |
| 3 SUIVI       | Mission ressources / déchets : sourcing acquéreur, suivi, sensibilisation | <b>Mission ressources / déchets</b>  | Mission ressources / déchets       | <b>Mission ressources / déchets</b>  |
|               | Consolidation données                                                     | <b>Consolidation données</b>         | Consolidation données              | <b>Consolidation données</b>         |

Le marché consiste en la réalisation de travaux pour l'extension du P+R Ribaute situé à Balma, desservi par le Linéo 1 et actuellement saturé. Parking de 56 places actuellement.  
 Projet en tranche ferme : extension de 47 places supplémentaires, soit 103 places au total  
 Projet en tranche conditionnelle : extension supplémentaire de 75 places, soit au total 178 places.

Il est intégré à la démarche Waste 2 build, et Tisséo-Collectivités est accompagné par l'AMO Synethic, pour intégrer des clauses environnementales au marché.

**Libellé de l'opération**

**Parking Ribaute**

**Adresse**

**Chem. de Ribaute, 31130 Quint-Fonsegrives**

**Maître d'Ouvrage**

**Tisseo Collectivités**

**Période**

**D'octobre à décembre 2025**

**Nature de l'opération**

**Aménagement**

**Référent MOA**

**Sylvain Mathieu**

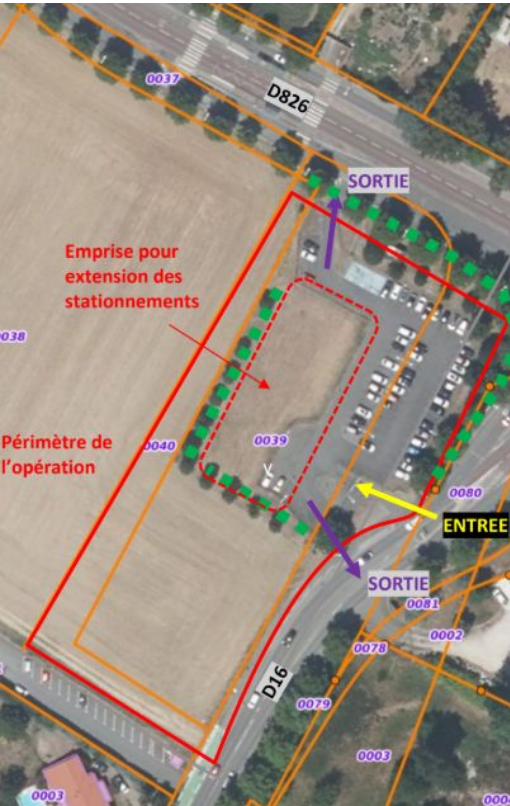
**Référents SYNETHIC**

**Laura Luczynski**



LE PROJET LIFE WASTE2BUILD  
 A ÉTÉ FINANCÉ PAR LE PROGRAMME  
 LIFE DE L'UNION EUROPÉENNE

# BILAN ÉCONOMIE CIRCULAIRE - les ambitions et éléments clefs du projet



## Objectifs stratégiques

- Atteindre un **minimum de 85 % de recyclage matière** des ressources et déchets générés (+15 points au-delà de la réglementation)
- Dédier au moins **5 % du montant global des fournitures** à des produits, équipements ou matériaux **issus du réemploi**.

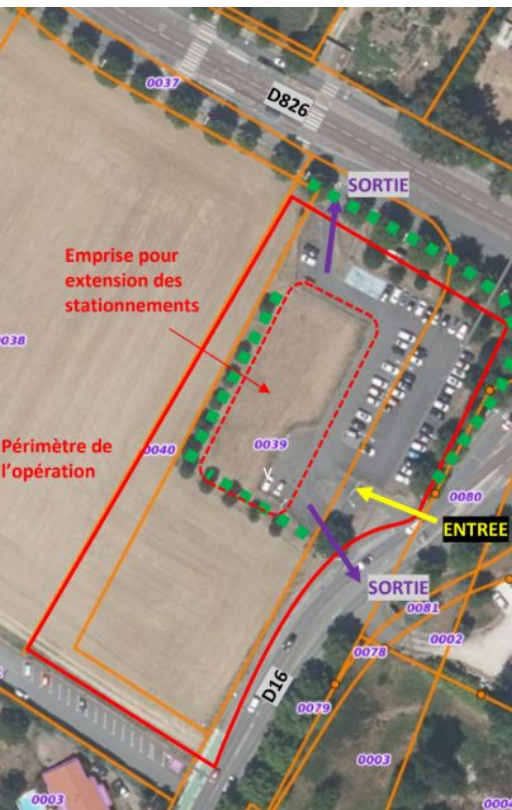


LE PROJET LIFE WASTE2BUILD  
A ÉTÉ FINANCÉ PAR LE PROGRAMME  
LIFE DE L'UNION EUROPÉENNE

# BILAN ÉCONOMIE CIRCULAIRE - les ambitions et éléments clefs du projet

## Transcription opérationnelle :

- Mettre en œuvre un **SOGPEMD** complet validé par la maîtrise d'ouvrage, la maîtrise d'œuvre et le coordinateur SPS
  - appliquer la **hiérarchie réglementaire des modes de traitement** prévue à l'article L541-1 du Code de l'environnement.
  - Garantir la **prévention, le tri à la source, le réemploi et la traçabilité** de l'ensemble des flux sortants et entrants.
  - **Réduire** les emballages et les surplus de chantier en **favorisant les conditionnements réutilisables et la reprise fournisseur**
- **Identifier et mobiliser les filières locales de réemploi** et de recyclage, notamment via la **plateforme Life Waste2Build** et les acteurs régionaux partenaires.
- Sensibiliser et **impliquer les entreprises** et fournisseurs dans la mise en œuvre des pratiques **d'économie circulaire**.



LE PROJET LIFE WASTE2BUILD  
A ÉTÉ FINANCÉ PAR LE PROGRAMME  
LIFE DE L'UNION EUROPÉENNE

# RETOURS D'EXPÉRIENCES

## FREINS INTERNES

- **Complexité administrative** et technique du processus de validation du SOGPEMD et du suivi interlots, **charge documentaire importante** imposée aux entreprises (reporting, justificatifs, actualisations)
- **Risque de surcoûts** ou de **délais** liés à la recherche et à la qualification des matériaux réemployés
- **Nécessité d'une coordination étroite** et continue avec l'AMO LIFE WASTE2BUILD et le coordinateur SPS pour la validation des méthodologies.

## OBSTACLES EXTERNES

- **Faible maîtrise initiale des fournisseurs** sur les conditionnements réutilisables et la logistique retour
- **Difficulté à identifier des débouchés** agréés pour la valorisation de certains déchets spécifiques



LE PROJET LIFE WASTE2BUILD  
A ÉTÉ FINANCÉ PAR LE PROGRAMME  
LIFE DE L'UNION EUROPÉENNE

# RETOURS D'EXPÉRIENCES

## FACTEURS DE RÉUSSITE INTERNES

- **Intégration du projet au programme européen LIFE WASTE2BUILD**, garantissant un cadre méthodologique et un accompagnement AMO dédié, avec objectifs contractuels clairs et chiffrés : **85 % minimum de recyclage matière et 5 % de fournitures issues du réemploi.**
- Mise en œuvre **obligatoire d'un SOGPEMD** validé par la maîtrise d'ouvrage, la maîtrise d'œuvre et le coordinateur SPS, avec obligation de **réduction des emballages et reprise fournisseur**, limitant les déchets d'approvisionnement.
- Exigence de **traçabilité complète des flux**, avec production des justificatifs réglementaires (CAP, bordereaux, attestations filières)
- **Validation croisée MOA / MOE / SPS** assurant le contrôle des pratiques circulaires et la cohérence

## OPPORTUNITÉS EXTERNES

- **Référencement des acteurs régionaux** partenaires (Envirobot Occitanie, éco-organismes, plateformes locales).
- Appui sur la **plateforme Life Waste2Build** pour l'identification des exutoires et filières locales de réemploi et de recyclage.



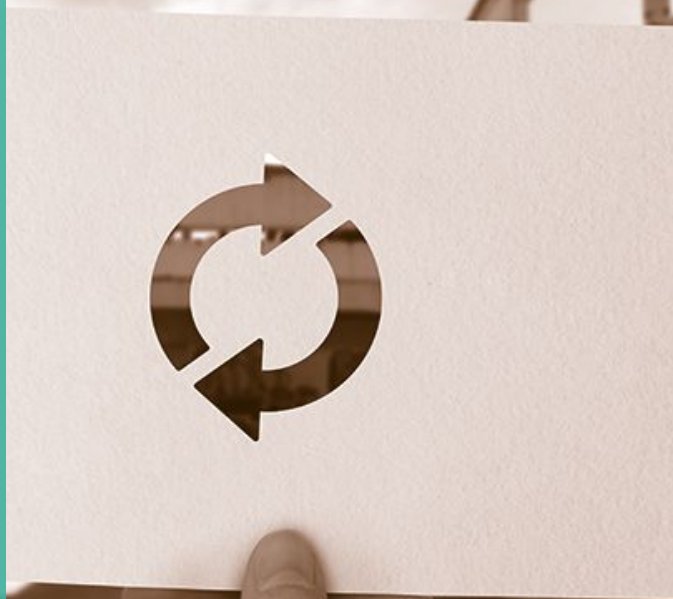
LE PROJET LIFE WASTE2BUILD  
A ÉTÉ FINANCÉ PAR LE PROGRAMME  
LIFE DE L'UNION EUROPÉENNE



LE PROJET LIFE WASTE2BUILD  
A ÉTÉ FINANCÉ PAR LE PROGRAMME  
LIFE DE L'UNION EUROPÉENNE

« NOS RESSOURCES  
FONT NOS PROJETS »

Merci de votre attention  
[patrick@synethic.fr](mailto:patrick@synethic.fr)



LinkedIn  
Synethic



Plateforme  
LifeWaste2Build



Site web  
LifeWaste2Build