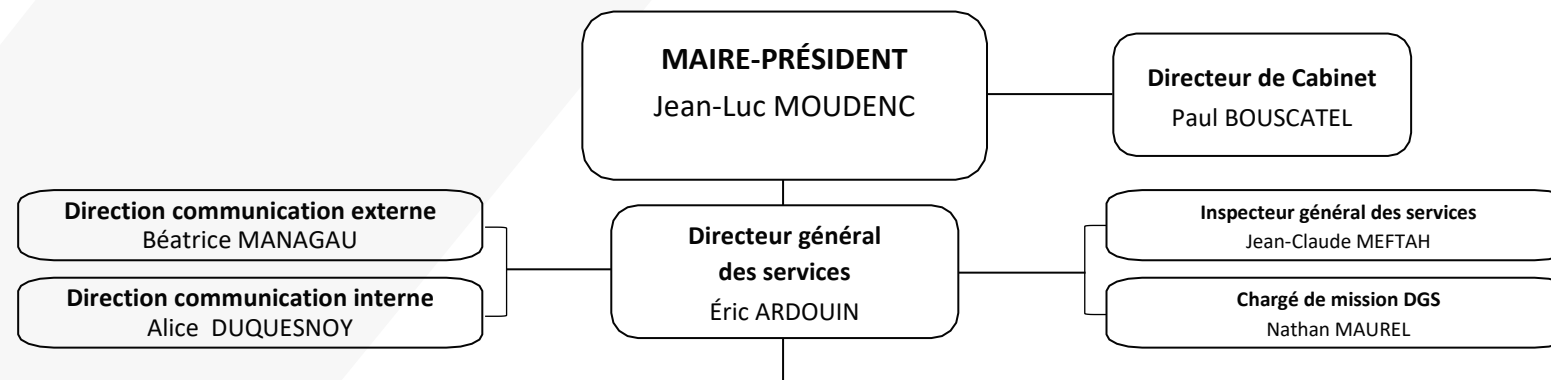


Toulouse, Mairie Métropole - Organigramme Général des Services

février 2026



TRANSFORMER

DG aux transitions
Nathalie BERTHOLLIER

- Direction relation usagers
François PEYBERNES
- Direction prospective et transformation publique
Elise AUBRY
- Directeur des projets de transitions
Stéphane BEQUET
- Pôle sécurité des systèmes d'information, Olivier CLARIMON
- Direction transition numérique
Thierry COURCET
- Direction climat et transition écologique
Auréli HANNA
- Autorité organisatrice des infrastructures numériques,
Nathalie BERTHOLLIER (intérim)
- Suivi programme d'actions du mandat, Hassnia BETTAHRAT, Magali BOY

CONCEVOIR ET CONDUIRE LES POLITIQUES PUBLIQUES

AGIR EN PROXIMITÉ

Fabriquer - gérer la ville et l'espace public

Servir les personnes / Servir le territoire

DG aménagement
Elsa AMADIEU

- Direction stratégie territoriale et projets urbains
Loïc COLAS
- Direction habitat et opérations foncières
Thierry CHAUMIER
- Direction urbanisme
Dominique FALLIERO
- Direction construction
Jean-Pierre DESO-VIDAL
- Direction patrimoine
Pierre PISANI
- Direction aménagement des grands parcs
Pierre MADAMOUR
- Direction ressources
Didier MARCAILLOU

DG sécurités et événementiel
François CHAUVET
(par intérim)

- Direction police municipale
Jérémy CAZAUX
- Direction protection des populations
François CHAUVET
- Direction occupations du domaine public
Françoise CLAVÈRE
- Direction événementiel
Francisco LOPE
- Mission prévention de la délinquance
Isabelle MARTINEZ

DG environnement et espace public
Étienne BOUVIER

- Direction environnement et énergie
X
- Direction mobilités
Benjamin DELPLANQUE
- Direction patrimoine végétal
Fabien GRANIER
- Direction politique espaces publics
Guilhem HUGOUNENC
- Direction ouvrages réseaux secs et coordination travaux
Bruno GAUTIER
- Direction cycle de l'eau
Julien HENIQUE
- Direction politique et prévention des déchets
Samuel SAUTIERE
- Direction ressources
Julia PRINTEMPS
- Régie agricole Ville de Toulouse
Roxane FAGES – Intérim : Laurent ROGIER
- Responsable de mission Ligne C, Céline COHEN
- Mission innovations techniques, Christophe DAMOUR

DG services à la population
Pierre FEILHÈS
Référént déontologue
Référént alerte

- Direction démarches et vie citoyenne
Christophe PRIVAT
- Direction pompes funèbres, cimetières et crématoriums
Karine BONNIN
- Mission conformité médiation
Alexandra LAMY
- Mission laïcité
Serge DOLCEMASCOLO

DG cohésion sociale
Nadège GRILLE

- Direction jeunesse
Yannick DIGNAC
- Direction solidarités et santé
Corinne COURCET
- Direction vie associative
Sébastien SÉRAPHIN
- GIP logement d'abord
Olivier FOHANNO
- Mission égalité diversité
Nicole SOUDIN
- CCAS
Jean-Michel SENDRA

DG enfance, éducation et sports
Morgan LACLAUTRE

- Direction éducation
Adèle BERRADA
- Direction enfance-loisirs
Ariane GUILLERM
- Direction cuisine centrale
Sandra ESTRADE
- Direction petite enfance
Alain EL BECHIR
- Direction sports
Damien CONSOLA
- Direction ressources
Julie LORIEN

DG culture
Alexandre DURAND

- Direction développement et coopération culturelle
Émilie CABAUP
- Direction musées et monuments
David MADEC
- Direction bibliothèques et livre
Olivier TACHEAU
- Direction archives
Jeanne AKLIL
- Direction culture scientifique, technique et industrielle
Élodie PIGNOL
- Conservatoire à rayonnement régional
Christophe MILLET
- Direction ressources
Laure de MAZERAT
- Établissement public du Capitole
Claire ROSEROT de MELIN

DG développement économique
Katia MIROCHNITCHENKO

- Direction Europe - International
Samantha JACSON
- Direction implantation économique
David CARUHEL
- Direction campus innovants et enseignement supérieur
X
- Direction emploi - insertion
Florent WAEGHEMAEKER

DG territoires
Hervé MEYNARD

- Direction politique de la ville
Olivier DUVERNOIS
- Mission animation et coordination territoriale
- Territoire Toulouse Centre
Stéphane LAVERGNE*
- Direction aménagement et développement urbain
Philippe DELIÈGE
- Direction bâtiments
Richard PIQUEMAL
- Direction dynamiques citoyennes
Marie LE MOINE
- Direction espace public
Laurent NONE
- Direction ressources
Marion TEULIÈRE LAFON
- Mission développement territoire
Marianne MARTY BOS
- Territoire Nord
Eric BRESSAND*
- Direction aménagement et développement urbain
Gilbert ROUQUET
- Direction bâtiments
Éric DARAUX
- Direction dynamiques citoyennes
X
- Direction espace public
Cyril FAGES
- Direction ressources
Stéphanie VOUTYRAS
- Mission développement territoire
Pierre HÉDIN
- Territoire Sud
Séverine GRANIQUO-PROUDHOM*
- Direction aménagement et développement urbain
Eva ALMUDEVER
- Direction bâtiments
Alexandre CHAMPAGNE
- Direction dynamiques citoyennes
Ingrid SICARD (intérim)
- Direction espace public
Jérôme GÉLIS
- Direction ressources
Mathilde JEANJACQUES
- Mission développement territoire
Thibault FILLOUX (intérim)
- Territoire Est
Thomas LECOMTE*
- Direction aménagement et développement urbain
Emma TIZI
- Direction bâtiments
Guy CANAL
- Direction dynamiques citoyennes
Laïla ATMAÏ
- Direction espace public
Clément PUECH (à compter de 03/2026)
- Direction ressources
Célia DENAT
- Mission développement territoire
X
- Territoire Ouest
Christophe THOMAS*
- Direction aménagement et développement urbain
Christelle PARREIRA
- Direction espace public - bâtiments
Carine FRONZES
- Direction dynamiques citoyennes
Michel CAPMARTIN
- Direction ressources
Marion LORENZO
- Mission développement territoire
Simon MARQUINA

* Adjoints au DG

FAIRE FONCTIONNER – FACILITER - OPTIMISER

DG finances et administration générale
Gilles POURCHER

- Direction finances
Véronique AMAT
- Direction gestion immobilière
Marie HUYSEUNE
- Direction commande publique
Giancarlo BRUNI
- Direction moyens généraux
Patricia TAURAN
- Direction gestion et entretien flottes mécanisées
Fabrice FAUCHIER

DG pilotage
Dominique GILLES
Adjoint au DGS

- Direction affaires juridiques et assemblées
Véronique GUIBBAUD
- Juriste – référent protection des données, Maria IDJOUBAR
- Direction audit et conseil en organisation
Laurence FABRE

DG ressources humaines
Élodie CHABAUD

- Direction administration RH
Matèu GROSCLAUDE
- Direction développement RH
Estelle MÉRAND
- Direction pilotage RH et relations sociales
Claire-Aude MAZIÈRES-FAUCHIER