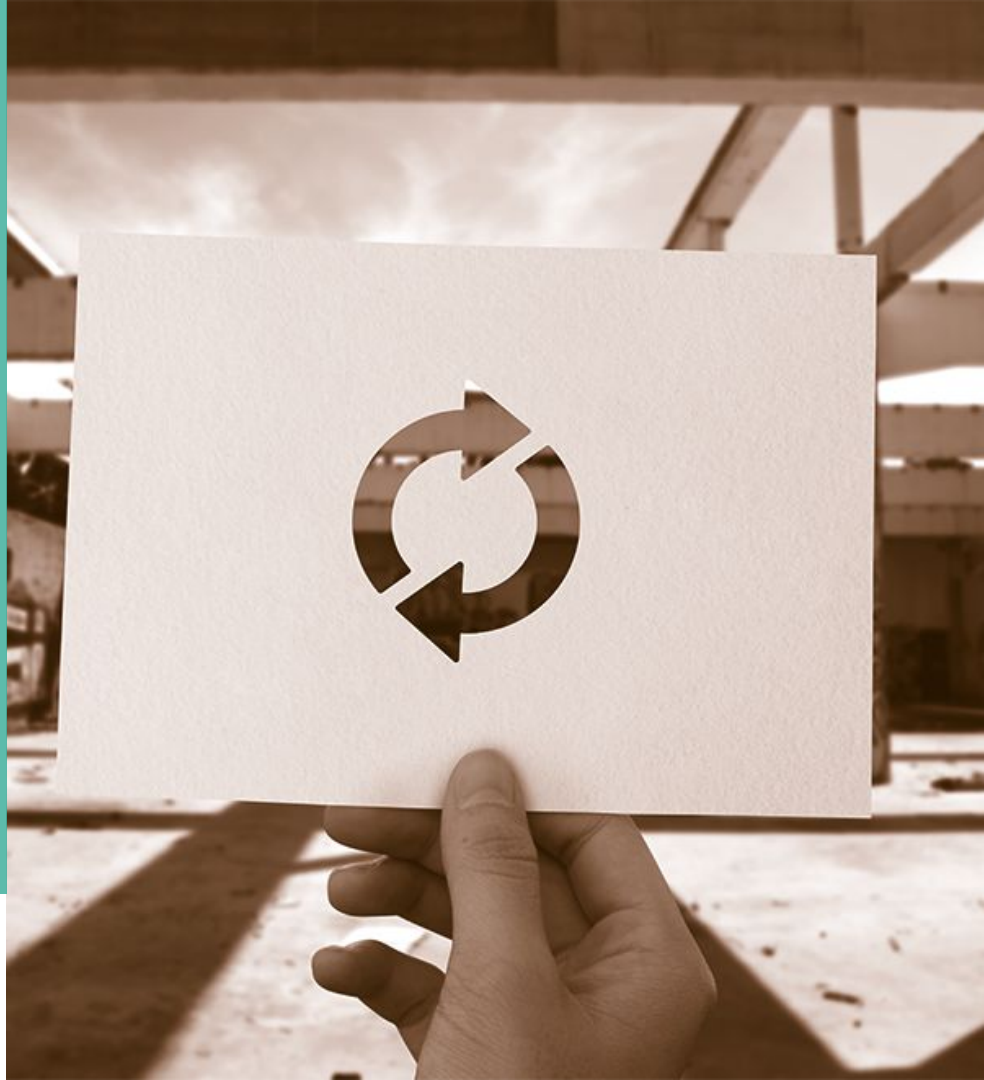


# BILAN

## FRESH TOUCH



LE PROJET LIFE WASTE2BUILD  
A ÉTÉ FINANCÉ PAR LE PROGRAMME  
LIFE DE L'UNION EUROPÉENNE



2025

01

**SYNETHIC**

Expertises, innovations

02

**LIFE WASTE2BUILD**

Equipe, objectifs, actions

03

**L'OPÉRATION**

Fresh Touch



LE PROJET LIFE WASTE2BUILD  
A ÉTÉ FINANCÉ PAR LE PROGRAMME  
LIFE DE L'UNION EUROPÉENNE

# NOS EXPERTISES

**Appuyer la montée en compétences des acheteurs publics dans l'introduction du développement durable dans leurs marchés.**



**LES ACHATS  
PUBLICS  
DURABLES :  
RES'OCC**



**L'ÉCONOMIE  
CIRCULAIRE  
DANS LE  
BTP**



LE PROJET LIFE WASTE2BUILD  
A ÉTÉ FINANCÉ PAR LE PROGRAMME  
LIFE DE L'UNION EUROPÉENNE

# Le Guichet de l'économie circulaire dans le BTP

Plateforme  
d'accélération régionale  
pour impulser et  
massifier l'économie  
circulaire dans le secteur  
de l'aménagement et du  
bâtiment en Occitanie

**ACHETEURS  
PUBLICS / PRIVÉS**

Commande  
de travaux

*Accompagnement  
sur l'ensemble  
de la démarche  
Economie circulaire*

**FACILITATEUR  
ÉCONOMIE  
CIRCULAIRE**

*Soutien et  
contrôle*

**ENTREPRISES BTP**

Mise en œuvre des  
matériaux  
(ressources / déchets)

*Identification  
des filières,  
des gisements*

*Intégration de l'  
économie  
circulaire aux  
prescriptions*

**MAÎTRISE  
ŒUVRE**

Conception  
circulaire,  
mission déchets...

**OPÉRATEURS**

Collecte, stockage,  
transformation et  
valorisation des  
matériaux



LE PROJET LIFE WASTE2BUILD  
A ÉTÉ FINANCÉ PAR LE PROGRAMME  
LIFE DE L'UNION EUROPÉENNE

# NOS INNOVATIONS

**Incubation et développement  
de projets à impact positif et  
accélérateurs de la transition  
alimentaire**



**L'OPÉRATION  
MENU 2 FOIS  
BON DANS  
LES CANTINES**



**LE TIERS-LIEU  
NOURRICIER  
EDENN À TOULOUSE  
MÉTROPOLE**



LE PROJET LIFE WASTE2BUILD  
A ÉTÉ FINANCÉ PAR LE PROGRAMME  
LIFE DE L'UNION EUROPÉENNE

# Life Waste2Build

Optimiser les ressources et  
valoriser les déchets du BTP  
à l'échelle locale puis régionale

**2021-2026**





# L'ÉQUIPE COORDINATRICE



**Budget : 2 757 841 €**  
**Cofinancement européen : 55%**

# PARTENAIRES BÉNÉFICIAIRES

toulouse  
métropole



LE PROJET LIFE WASTE2BUILD  
A ÉTÉ FINANCÉ PAR LE PROGRAMME  
LIFE DE L'UNION EUROPÉENNE

# LES OBJECTIFS

## OPÉRATIONNELS

- Réduire de 20% l'impact du BTP dans la consommation de ressources et la production de déchets
- Structurer la filière du BTP circulaire
- Mettre en place des politiques d'achats plus circulaires
- Accompagner la montée en compétence de la filière du BTP circulaire

## DE RÉSULTATS

- 85% de déchets revalorisés sur la métropole toulousaine
- 80% des marchés publics de la métropole qui intègrent un critère économie circulaire
- 60% des entreprises répondant aux marchés publics sensibilisé à ces enjeux
- 360 équivalents temps plein/an créés à partir de 2026



# SYNTHÈSE DES ACTIONS OPÉRATIONNELLES

2021-2026



LE PROJET LIFE WASTE2BUILD  
A ÉTÉ FINANCÉ PAR LE PROGRAMME  
LIFE DE L'UNION EUROPÉENNE



## EXPÉRIMENTER ET MODÉLISER

- 58 chantiers exemplaires (dont 8 pilotes)
- Un kit marchés publics (32 fiches)
- Mutualisation Diagnostic ressources pour 17 donneurs d'ordre

## FÉDÉRER ET MASSIFIER

- Signature d'une Charte économie circulaire BTP
- Création d'un guichet territorial : 60 donneurs d'ordre
- Elargir le périmètre auprès de 230 donneurs d'ordre régionaux et privés



## OUTILLER ET FORMER

- Plateforme numérique
- Guide ressources de 55 Fiches
- Essaimage de 2 plateformes physiques
- Formation de 1300 entreprises et salariés
- 24 fiches métiers
- Formation de 80 maîtres d'œuvre

## ÉVALUER COMMUNIQUER ET DISSÉMINER

- 10 territoires inventoriés et 200 acteurs Audités
- 14 indicateurs socio-éco et environnementaux
- 4000 scolaires et universitaires sensibilisés
- Tiny House 100% réemploi
- 6 webinaires européens
- 3 territoires et chantier sur DUSSELDORF



# 58 sur 58 chantiers exemplaires engagés



- Prescriptions économie circulaire
- Appui au suivi de chantier
- Boucles circulaires
- Contrôle d'exécution
- Bilan final d'opération

85 % de valorisation matière  
des déchets exprimés en  
tonnage

5% de matériaux de seconde  
main exprimé en valeur  
financière des fournitures

## Les 8 premiers chantiers exemplaires :

Déconstruction Gluck  
Groupe des Chalets

Nouveau Campus  
Toulouse Business School

Déconstruction N°26 Menton  
Toulouse Métropole Habitat

Déconstruction gymnase – ZAC Empalot  
Oppidea

Réfection Lycée Bellevue  
La Région Occitanie

Réhabilitation groupe scolaire Benezet  
Maire de Toulouse

Déchèterie Hall 9 - Ramier  
Syndicat Mixte Decoset

Réhabilitation logement rue Denfert-Rochereau  
In'li Sud-Ouest



LE PROJET LIFE WASTE2BUILD  
A ÉTÉ FINANCÉ PAR LE PROGRAMME  
LIFE DE L'UNION EUROPÉENNE

# MÉTHODOLOGIE DE NOTRE ACCOMPAGNEMENT DES 58 CHANTIERS

Du programme au bilan : un coordinateur

1

Rédaction des marchés  
diagnostiqueur PEMD et sélection  
du diagnostiqueur

2

Analyse du diagnostic

3

Participation à la rédaction  
des marchés MOE

4

Etude circulaire des  
propositions MOE

5

Enquête et appui MOA : recherche  
de destinations site et hors-site,  
anticipation des cessions, recherche  
de fourniture (Sourcing),  
identification de gisements et  
filères, boucles inter-chantiers...

6

Participation à la rédaction  
des marchés travaux

7

Analyse des offres travaux

8

Mission ressources et déchets :  
- suivi hebdomadaire pour les 8  
chantiers pilotes  
- suivi mensuel en lien avec l'équipe  
de MOE / BE dédiée pour les 50  
autres chantiers

9

Consolidation : bilan  
environnemental, emploi et  
économique



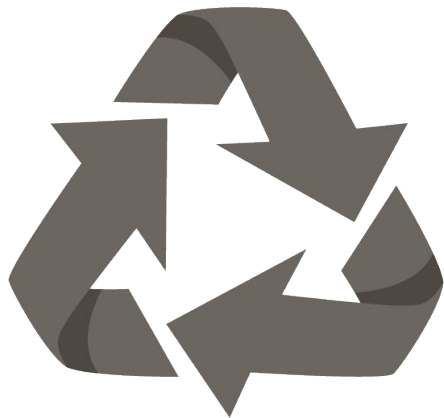
LE PROJET LIFE WASTE2BUILD  
A ÉTÉ FINANCÉ PAR LE PROGRAMME  
LIFE DE L'UNION EUROPÉENNE



# Rédaction du marché: expertise et intégration économie circulaire



LE PROJET LIFE WASTE2BUILD  
A ÉTÉ FINANCÉ PAR LE PROGRAMME  
LIFE DE L'UNION EUROPÉENNE



- 1** Objectifs : optimisation de la valorisation
- 2** Prescriptions économie circulaire et gestion des ressources :
  - dépose sélective
  - hiérarchie des modes de traitement
  - caractérisation des déchets
- 3** Critères économie circulaire :
  - taux de valorisation matière visé
- 4** Schéma d'Organisation de la Gestion et de l'Élimination des Déchets de chantier (SOGED)
- 5** Responsable Environnement Entreprise (REE)
- 6** Traçabilité des déchets
- 7** Bilan économie circulaire de fin de chantier

# Assistance à maîtrise d'ouvrage économie circulaire :



LE PROJET LIFE WASTE2BUILD  
A ÉTÉ FINANCÉ PAR LE PROGRAMME  
LIFE DE L'UNION EUROPÉENNE

ÉTAPES	PROJET 1 Rénovation	PROJET 2 Déconstruction	PROJET 3 Aménagement	PROJET 4 Construction Bâtiment
1 CONCEPTION	Rédaction de projet de concours	Analyse de projets	Rédaction de projet de concours	Rédaction de projet de concours
	Prescription diagnostic ressources (dont BIM)	Enquête	Analyse des projets d'aménagements	Analyse des projets architecturaux
2 PRÉPARATION	Rédaction des marchés travaux	Rédaction des marchés travaux	Rédaction des marchés travaux	Rédaction des marchés travaux
	Analyse des offres	Analyse des offres	Analyse des offres	Analyse des offres
3 SUIVI	Mission ressources / déchets : sourcing acquéreur, suivi, sensibilisation	Mission ressources / déchets	Mission ressources / déchets	Mission ressources / déchets
	Consolidation données	Consolidation données	Consolidation données	Consolidation données

L'opération Fresh Touch concerne la construction d'un ensemble immobilier situé rue André Turcat à Toulouse (31300), dans la ZAC Saint Martin du Touch. Le projet comprend 3 bâtiments (plots A, B et C) totalisant une surface de plancher de 7 044 m². Les plots A et B partagent un rez-de-chaussée commun accueillant 674 m² de commerces et un établissement public de 666 m². Le plot A compte 32 logements sur 6 étages, le plot B comprend 26 logements sur 5 étages, et le plot C abrite 27 logements sur 6 niveaux. L'ensemble dispose d'un parking souterrain commun d'environ 120 places surmonté d'un cœur d'îlot paysager. Le projet vise plusieurs certifications environnementales : RE2020 (seuil 2025 pour les plots A/B, seuil 2022 pour le plot C), NF Habitat HQE niveau 6 étoiles, label biosourcé niveau 1 et certification EFFINATURE.

**Libellé de l'opération****Fresh Touch****Adresse****rue André Turcat - TOULOUSE****Maître d'Ouvrage****Eiffage immobilier****Période****De septembre 2024 à décembre 2025****Nature de l'opération****Construction****Référente MOA****Melissa Tahor****Référente Entreprise****Léna Paulin****Référent SYNETHIC****Olivier Françoise**

LE PROJET LIFE WASTE2BUILD  
A ÉTÉ FINANCÉ PAR LE PROGRAMME  
LIFE DE L'UNION EUROPÉENNE



# BILAN ÉCONOMIE CIRCULAIRE - les ambitions et éléments clefs du projet



## Objectifs stratégiques

Atteindre un taux de valorisation global des déchets de 85% du volume total généré

Atteindre 5% de matériaux de seconde main dans la construction, exprimés en valeur financière

Optimiser les ressources et valoriser les déchets du BTP à l'échelle locale

Valoriser les ressources à l'échelle locale via la plateforme Life Waste2build

Définir des écosystèmes de valorisation par le réemploi ou recyclage



LE PROJET LIFE WASTE2BUILD  
A ÉTÉ FINANCÉ PAR LE PROGRAMME  
LIFE DE L'UNION EUROPÉENNE

# BILAN ÉCONOMIE CIRCULAIRE - construction - approvisionnement matière en réemploi



**24.8 t**  
de produits issus  
du réemploi



## **stocks dormants - déclassés**

carrelage, sols souples



## **dépose soignée**

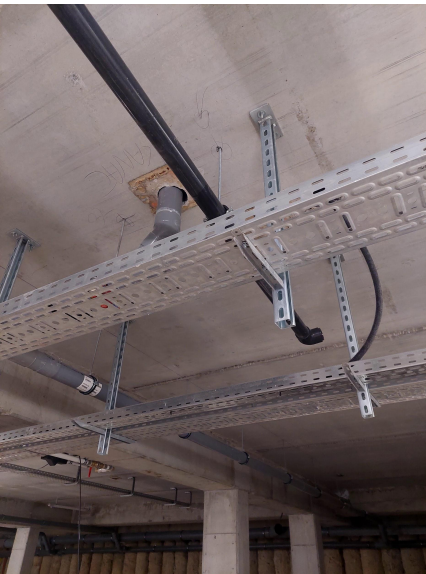
clôtures, faux plafonds, chemins de câbles



## **surcyclage**

peinture Unikalo à base de peinture recyclée,  
faux plafonds Ekla ReUse

# BILAN ÉCONOMIE CIRCULAIRE - construction - approvisionnement en réemploi



24.8 t

clôtures acier, faux plafonds, faux plafonds ekla  
reuse, peinture recyclée circouleur, carrelage sol,  
carrelage faïence, moquette, chemins de câble  
métalliques



LE PROJET LIFE WASTE2BUILD  
A ÉTÉ FINANCÉ PAR LE PROGRAMME  
LIFE DE L'UNION EUROPÉENNE

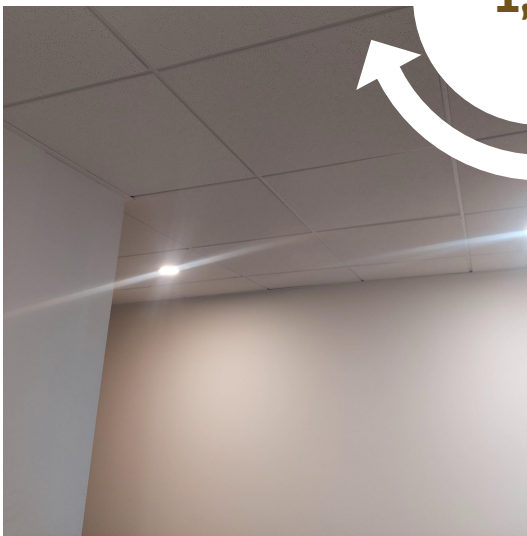
# BILAN ÉCONOMIE CIRCULAIRE construction - PEM réemployés

## BOUCLE APPROVISIONNEMENT EXTÉRIEUR :

Faux plafonds

300 m<sup>2</sup>

1,4 t





# BILAN ÉCONOMIE CIRCULAIRE construction - PEM réemployés

## BOUCLE APPROVISIONNEMENT EXTÉRIEUR :

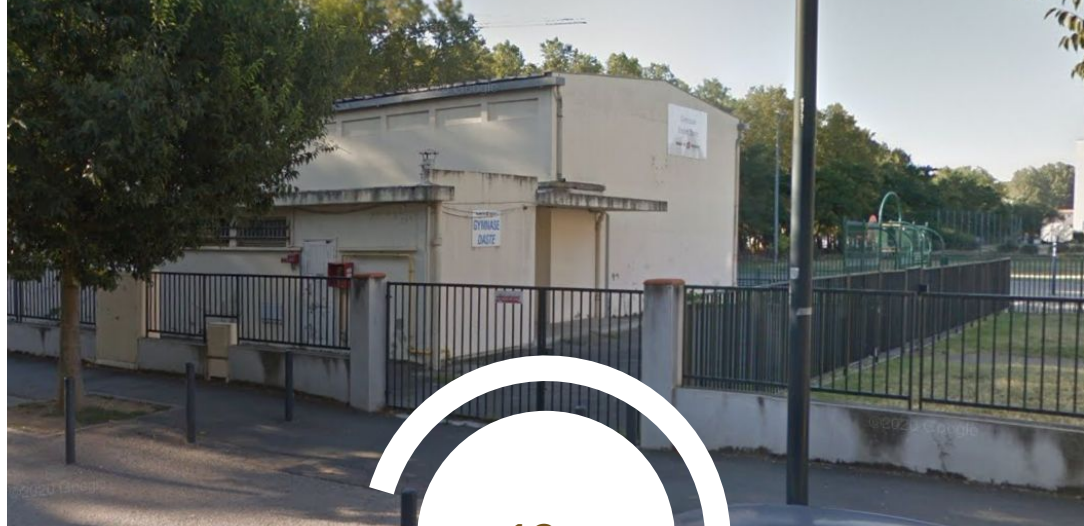
Clôtures acier



**Boucle interne LifeWaste2Build :**  
provenance : déconstruction du  
gymnase Daste, 2 ans auparavant



LE PROJET LIFE WASTE2BUILD  
A ÉTÉ FINANCÉ PAR LE PROGRAMME  
LIFE DE L'UNION EUROPÉENNE



**13 t**



# BILAN ÉCONOMIE CIRCULAIRE -

## Volet financier - approvisionnement



LE PROJET LIFE WASTE2BUILD  
A ÉTÉ FINANCÉ PAR LE PROGRAMME  
LIFE DE L'UNION EUROPÉENNE

Ressource	Unité	Quantité	Prix d'achat total	Prix à neuf total évité	Coût de traitement	Bilan financier MOA achat neuf évité - coût traitement	Provenance	Lot concerné
Clôtures acier	ml	72,0	1386 €	21 600 €	18 720 €	1 494 €	Rachat STTL - provenance gymnase daste - Boucle LW2B	Lot N°09 Serrurerie/ Métallerie / Clôtures
Faux plafonds - minéral - laine de verre	m²	300,0	0€	4 485 €		4485 €	Dépose sur chantier GOLF PARC	Lot N°11 Faux-Plafonds
Faux plafonds - Ekla Reuse	m²	138,0	2072 €	2 760 €		688 €		Lot N°11 Faux-Plafonds
Peinture recyclée Circouleur	m²	14500,0	159500 €	152 250 €		-7250 €	Peinture recyclée	Lot N°14 Peinture / Revêtements Muraux
Carrelage sol	m²	66,0	4184 €	4 184 €		0 €	Maison carelle	Lot N°15 Carrelage / Faïence
Carrelage faïence	m²	112,0	6311 €	6 311 €		0 €	Maison carelle	Lot N°15 Carrelage / Faïence
Moquette	m²	346,0	12397 €	13 148 €		751 €	Déclassé Forbo	Lot N°16 Sols Souples
Chemins de câble métalliques	ml	147,0	0€	3 234 €		3234 €	Déstockage intra chantier Eiffage	Lot N°19 Électricité
<b>Totaux</b>			<b>185 851 €</b>	<b>207 973 €</b>	<b>18 720 €</b>	<b>3 402 €</b>		



# BILAN ÉCONOMIE CIRCULAIRE - valorisation déchets de chantier



soit **93%** de **valorisation** de la production de déchet (objectif cible 85%)  
**120** tonnes de déchets valorisées au delà des 70% réglementaires prévus par la loi LTECV  
**1.5** tonnes e. CO2 économisées par la valorisation déchets

# BILAN ÉCONOMIE CIRCULAIRE -

## Volet environnemental



LE PROJET LIFE WASTE2BUILD  
A ÉTÉ FINANCÉ PAR LE PROGRAMME  
LIFE DE L'UNION EUROPÉENNE

VOLET ENVIRONNEMENT			
Valorisation matière et recyclage	Réemploi	Boucles de réemploi	Economies carbone réemploi
<b>120,83 t</b> de déchets valorisés en plus des obligations légales	<b>24,8 t</b> de ressources réemployées : sauvés de la benne et production évitée	<b>8</b> boucles réalisées	<b>37,0 tonnes eq CO2</b> évitées par le réemploi
<b>1,51 tonnes eq. CO2 économisées</b> en revalorisant 120,8 t de déchets valorisés en plus des obligations légales	soit une économie équivalente à la production annuelle de déchets ménagers de <b>54 habitants</b>	Clôtures acier Faux plafonds - minéral - laine de verre Faux plafonds - Ekla Reuse Peinture recyclée Circouleur Carrelage sol Carrelage faïence Sol souple Chemins de câble métalliques	<b>125</b> trajets allers-retours Toulouse-Paris évités (en voiture)

# BILAN ÉCONOMIE CIRCULAIRE - Volet financier / GLOBAL



LE PROJET LIFE WASTE2BUILD  
A ÉTÉ FINANCÉ PAR LE PROGRAMME  
LIFE DE L'UNION EUROPÉENNE

VOLET ECONOMIQUE			
Impacts économiques directs	Bilan global		Externalités économiques
<div>204 571 €</div> <div>réinjectés dans les pratiques de l'économie circulaire</div>	<div>0,03%</div> <div>d'économie financière pour la MOA</div>	<div>13 094 953 €</div> <div>de marché total de travaux</div>	<div>3 215 €</div> <div>de gains économiques liées aux économies d'émission de CO2</div>
<div>22 122 €</div> <div>économies liées aux achats neufs évités</div>	<div>3 402 €</div> <div>économie pour la MOA</div>		

Facturation ingénierie projet missions dédiées	
BC Alpes Contrôle	2 900 €
<b>TOTAL</b>	<b>2 900 €</b>

**Une intégration d'éléments en réemploi à isocoût**

# BILAN ÉCONOMIE CIRCULAIRE -

## Atteinte des objectifs par lot



LE PROJET LIFE WASTE2BUILD  
A ÉTÉ FINANCÉ PAR LE PROGRAMME  
LIFE DE L'UNION EUROPÉENNE

Lot du projet	Total réemploi par lot	Montant total lot	Pourcentage atteint dans le lot
LOT N°09 SERRURERIE/ METALLERIE / CLOTURES	1 386 €	401 756 €	0,3%
LOT N°11 FAUX-PLAFONDS	2 072 €	24 586 €	8,4%
LOT N°14 PEINTURE / REVETEMENTS MURAUX / NETTOYAGE	159 500 €	260 000 €	61,3%
LOT N°15 CARRELAGE / FAIENCE	10 496 €	198 338 €	5,3%
LOT N°16 SOLS SOUPLES	12 397 €	17 000 €	72,9%
<b>Total</b>	<b>185 851 €</b>	<b>13 274 902 €</b>	

Total coût projet : **13 274 902 €**

**Atteinte :** **185 851 €** **1,40% du total projet**

Total estimé fourniture : **3 760 000 €**

Objectif : 5% de la fourniture en économie circulaire **188 000 €**

# RETOURS D'EXPÉRIENCES

## FACTEURS DE RÉUSSITE

- **Les prescriptions efficaces :**
  - Présence d'une **rubrique « Qualité environnementale du projet »** dans la quasi-totalité des CCTP
  - Usage de variantes ouvertes au réemploi :**
    - Lot 09 – Serrurerie / Métallerie / Clôtures → **variantes autorisées** « matériaux issus du réemploi ».
    - Lot 16 – Revêtements de sols souples → **variantes autorisées** « matériaux issus du réemploi ».
  - Process maîtrisé de **Validation obligatoire par maîtrise d'œuvre** et bureau de contrôle des matériaux réemployés proposés.
  - Références générales à la RE2020, HQE et biosourcé** dans les pièces communes.
  - Prescriptions communes (lot 00)** imposant tri, gestion des déchets et valorisation en base chantier
- **Un engagement MOA et entreprises déjà formées** à la logique LIFE WASTE2BUILD → réemploi techniquement crédible.

## FREINS

- **Obligation de moyen hétérogène :**
  - Seuls deux lots sur vingt-deux** comportent une ouverture formelle au réemploi.
  - Pas d'obligation de moyens ni de résultats sur une partie des lots (20/22)**
  - Variante réemploi = facultative**, sans incitation ni valorisation à l'analyse des offres.
  - Absence de procédure inter-lots** pour organiser sourcing, stockage ou cession de PEM.
  - Décorrélation entre économie circulaire et exigences RE 2020** (feu, thermique, acoustique).
- **Un appui sur le volontarisme limitant les résultats** 2.84% de réemploi (5% objectif)  
**Dépendance au volontarisme** des entreprises pour toute mise en œuvre réelle.



LE PROJET LIFE WASTE2BUILD  
A ÉTÉ FINANCÉ PAR LE PROGRAMME  
LIFE DE L'UNION EUROPÉENNE

# « NOS RESSOURCES FONT NOS PROJETS »

Merci de votre attention  
[patrick@synethic.fr](mailto:patrick@synethic.fr)

