

CHIFFRES DE POPULATION

TOULOUSE MÉTROPOLE

Quelques éclaircissements sur la croissance toulousaine et métropolitaine

L'INSEE vient de publier les derniers résultats du recensement de population portant sur l'année 2023 :
Ils créditent la ville de Toulouse de **514 819 habitants**, soit un gain de **3 135 habitants** par rapport à l'exercice 2022.
Ils donnent pour Toulouse Métropole **841 524 habitants**, soit un gain de **9 176 habitants** par rapport à l'exercice 2022.

CHIFFRES CLÉS INSEE 2023

TOULOUSE MÉTROPOLE

- Nombre d'habitants : **841 524**
- Gain annuel moyen sur 2017-2023 : **11 732 hab.**

TOULOUSE

- Nombre d'habitants : **514 819**
- Gain annuel moyen sur 2017-2023 : **5 878 hab.**



toulouse
métropole
en chiffres
2026

8 janvier 2026



Institut national de la statistique
et des études économiques

GAINS MOYENS DE POPULATION*

Évolution	Gain (en nombre d'habitants)	
	Ville de Toulouse	Toulouse Métropole
2017/2018	7 275	12 221
2018/2019	6 637	12 850
2019/2020	4 538	10 300
2020/2021	6 075	11 988
2021/2022	7 606	13 857
2022/2023	3 135	9 176
Gain annuel moyen	5 878 (par an sur 6 ans)	11 732 (par an sur 6 ans)

Traits marquants et analyse :

- Les progressions constatées tant sur la Ville de Toulouse qu'à l'échelle de la Métropole de Toulouse sont toujours soutenues quoique en léger retrait par rapport aux exercices précédents.
- Avec un score de +7,4%, la ville, cœur de l'agglomération toulousaine, est encore une fois dans le cortège de tête des progressions démographiques des grandes villes françaises sur 6 ans juste derrière Montpellier (+8,8%).
- L'image sur les 6 dernières années est celle d'une croissance intense tout autour de la ville de Toulouse, particulièrement nette sur le Nord/Ouest.

Méthode de recensement en vigueur depuis 2004 :

- Les communes de moins de 10 000 habitants réalisent une enquête de recensement exhaustive tous les 5 ans ;
- Les communes de plus de 10 000 habitants font l'objet d'une mise à jour annuelle sur la base d'un échantillon d'adresses enquêté (8%). Les résultats sont établis sur des périodes glissantes de 6 ans, la donnée délivrée au début de l'année N se rapportant à l'année N-3.

Calendrier : Les populations de référence en vigueur au **1^{er} janvier 2026** ont pour date de référence statistique le **1^{er} janvier 2023** (à l'année N, données disponibles pour l'année N-3).

Pour aller plus loin : voir décret n°2003-485 publié au Journal officiel du 8 juin 2003

Définition population municipale : La population municipale comprend les personnes ayant leur résidence habituelle sur le territoire de la commune (logement ordinaire, communauté, habitation mobile, sans abri). Ce concept est couramment utilisé en statistique car toute personne résidant en France est comptée une fois et une seule. C'est une population sans double compte.

COMPARAISON AVEC LES GRANDES VILLES FRANÇAISES (population municipale)

Rang	Commune	Population 2023	Population 2017	Solde 2017-2023	Évolution 2017-2023
1	Paris	2 103 778	2 187 526	-83 748	-3,8%
2	Marseille	886 040	863 310	22 730	2,6%
3	Lyon	519 127	516 092	3 035	0,6%
4	Toulouse	514 819	479 553	35 266	7,4%
5	Nice	357 737	340 017	17 720	5,2%
6	Nantes	327 734	309 346	18 388	5,9%
7	Montpellier	310 240	285 121	25 119	8,8%
8	Strasbourg	293 771	280 966	12 805	4,6%
9	Bordeaux	267 991	254 436	13 555	5,3%
10	Lille	238 246	232 787	5 459	2,3%

Avec un taux de +7,4% la ville de Toulouse figure toujours parmi les progressions démographiques les plus dynamiques au sein des grandes villes de France pour la période 2017-2023, derrière Montpellier (créditée d'un taux de 8,8%) et devant Nantes (créditée d'un taux de 5,9 %).



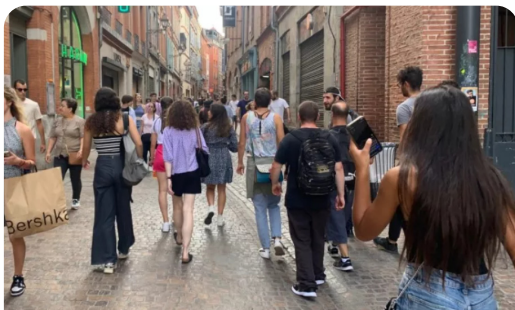
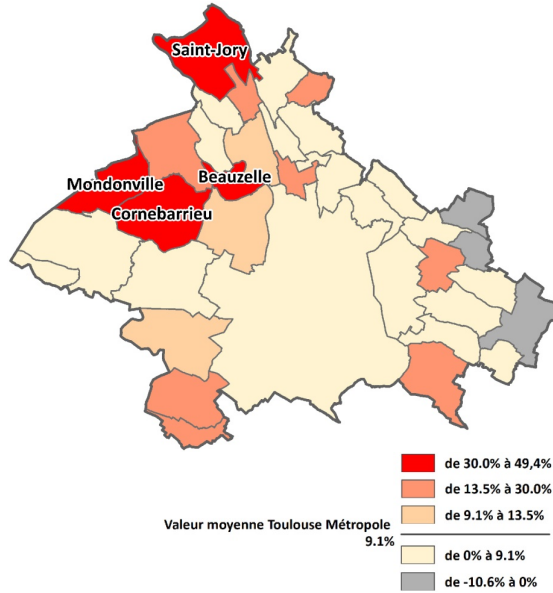
► 35 266 habitants supplémentaires sur Toulouse depuis 2017

COMPARAISON AVEC LES MÉTROPOLIS FRANÇAISES (population municipale)

Métropole	Population 2023	Population 2017	Solde 2017-2023	Évolution 2017-2023
Métropole du Grand Paris	7 142 540	7 027 599	114 941	+1,6%
Métropole d'Aix-Marseille-Provence	1 939 077	1 878 061	61 016	+3,2%
Métropole de Lyon	1 436 354	1 375 537	60 817	+4,4%
Métropole Européenne de Lille	1 195 234	1 170 630	24 604	+2,1%
Bordeaux Métropole	854 334	791 958	62 376	+7,9%
Toulouse Métropole	841 524	771 132	70 392	+9,1%
Nantes Métropole	689 456	646 522	42 934	+6,6%
Métropole Nice Côte d'Azur	574 287	543 467	30 820	+5,7%
Eurométropole de Strasbourg	522 596	494 089	28 507	+5,8%
Montpellier Méditerranée Métropole	522 542	472 217	50 325	+10,7%
Métropole Rouen Normandie	503 000	489 844	13 156	+2,7%
Rennes Métropole	480 178	447 429	32 749	+7,3%
Grenoble-Alpes-Métropole	450 608	444 533	6 075	+1,4%
Métropole Toulon-Provence-Méditerranée	450 549	434 982	15 567	+3,6%
Saint-Etienne Métropole	408 391	404 323	4 068	+1,0%
Tours Métropole Val de Loire	301 339	293 035	8 304	+2,8%
Orléans Métropole	297 350	286 257	11 093	+3,9%
Clermont Auvergne Métropole	295 488	289 817	5 671	+2,0%
Dijon Métropole	261 178	252 831	8 347	+3,3%
Métropole du Grand Nancy	257 066	256 769	297	+0,1%
Metz Métropole	232 612	222 845	9 767	+4,4%
Brest Métropole	215 278	209 722	5 556	+2,6%

ÉVOLUTION DE LA POPULATION* DES COMMUNES DE LA MÉTROPOLE ENTRE 2017 ET 2023

Commune	Population 2023	Population 2017	Solde population 2017-2023	Evolution population 2017-2023
Aigrefeuille	1 369	1 275	+94	+7,4%
Aucamville	9 623	8 408	+1 215	+14,5%
Aussonne	7 997	6 984	+1 013	+14,5%
Balma	17 772	16 568	+1 204	+7,3%
Beaupuy	1 283	1 340	-57	-4,3%
Beauzelle	8 713	6 387	+2 326	+36,4%
Blagnac	27 604	24 517	+3 087	+12,6%
Brax	3 037	2 811	+226	+8,0%
Bruguières	6 202	5 832	+370	+6,3%
Castelginest	11 271	10 467	+804	+7,7%
Colomiers	40 882	38 951	+1 931	+5,0%
Cornebarrieu	8 978	6 592	+2 386	+36,2%
Cugnaux	20 662	17 974	+2 688	+15,0%
Drémil-Lafage	2 608	2 652	-44	-1,7%
Fenouillet	5 784	5 161	+623	+12,1%
Flourens	2 084	1 963	+121	+6,2%
Fonbeauzard	3 204	2 973	+231	+7,8%
Gagnac-sur-Garonne	3 198	3 110	+88	+2,8%
Gratentour	4 906	4 158	+748	+18,0%
Launaguet	9 173	8 880	+293	+3,3%
Lepinasse	3 251	2 737	+514	+18,8%
Mondonville	6 060	4 546	+1 514	+33,3%
Mondouzil	210	235	-25	-10,6%
Mons	1 861	1 780	+81	+4,6%
Montrabé	4 473	4 106	+367	+8,9%
Pibrac	8 977	8 459	+518	+6,1%
Pin-Balma	1 081	903	+178	+19,7%
Quint-Fonsegrives	6 133	5 674	+459	+8,1%
Saint-Alban	6 534	6 150	+384	+6,2%
Saint-Jean	11 261	10 694	+567	+5,3%
Saint-Jory	8 662	5 797	+2 865	+49,4%
Saint-Orens-de-Gameville	14 646	11 830	+2 816	+23,8%
Seilh	3 356	3 268	+88	+2,7%
Toulouse	514 819	479 553	+35 266	+7,4%
Tournefeuille	30 168	26 962	+3 206	+11,9%
L'Union	12 638	11 715	+923	+7,9%
Villeneuve-Tolosane	11 044	9 720	+1 324	+13,6%
TOTAL Métropole	841 524	771 132	+70 392	+9,1%



TOULOUSE MÉTROPOLE
Populations de référence des communes en vigueur au 01/01/2026
Date de référence statistique : 01/01/2023 - INSEE RP 2023

- Périmètre Toulouse Métropole :**
- 37 communes
 - Superficie : 461,1 km²
 - Population 2023 : 841 524 habitants
 - Population 2017 : 771 132 habitants
 - Évolution 2017-2023 : + 9,1 %

Commune de Lespinasse
Population : 3 251 hab.
Superficie : 4.3 km²

Commune de Saint-Jory
Population : 8 662 hab.
Superficie : 19.3 km²

Commune de Bruguères
Population : 6 202 hab.
Superficie : 9,1 km²

Commune de Gratentour
Population : 4 906 hab.
Superficie : 4.1 km²

Commune de Gagnac-sur-Garonne
Population : 3 198 hab.
Superficie : 4.6 km²

Commune de Seilh
Population : 3 356 hab.
Superficie : 6.2 km²

Commune de Fenouillet
Population : 5 784 hab.
Superficie : 9.7 km²

Commune d'Aussonne
Population : 7 997 hab.
Superficie : 13.9 km²

Commune de Beauzelle
Population : 8 713 hab.
Superficie : 4.7 km²

Commune de Mondonville
Population : 6 060 hab.
Superficie : 11.9 km²

Commune de Pibrac
Population : 8 977 hab.
Superficie : 26.0 km²

Commune de Brax
Population : 3 037 hab.
Superficie : 4.5 km²

Commune de Cornebarrieu
Population : 8 978 hab.
Superficie : 18.8 km²

Commune de Colomiers
Population : 40 882 hab.
Superficie : 21.0 km²

Commune de Tournefeuille
Population : 30 168 hab.
Superficie : 18.2 km²

Commune de Cugnaux
Population : 20 662 hab.
Superficie : 13.0 km²

Commune de Villeneuve-Tolosane
Population : 11 044 hab.
Superficie : 5.1 km²

Commune de Blagnac
Population : 27 604 hab.
Superficie : 17.2 km²

Commune de Saint-Orens-de-Gameville
Population : 14 646 hab.
Superficie : 13.1 km²

Commune de Balma
Population : 17 772 hab.
Superficie : 16.7 km²

Commune de Quint-Fonsegrives
Population : 6 133 hab.
Superficie : 7.5 km²

Commune de Castelginest
Population : 11 271 hab.
Superficie : 8.2 km²

Commune de Saint-Alban
Population : 6 534 hab.
Superficie : 4.4 km²

Commune de Fonbeauzard
Population : 3 204 hab.
Superficie : 1.3 km²

Commune de Launaguet
Population : 9 173 hab.
Superficie : 7.1 km²

Commune d'Aucamville
Population : 9 623 hab.
Superficie : 4,0 km²

Commune de Saint-Jean
Population : 11 261 hab.
Superficie : 6.0 km²

Commune de L'Union
Population : 12 638 hab.
Superficie : 6.9 km²

Commune de Beaupuy
Population : 1 283 hab.
Superficie : 5.9 km²

Commune de Montrabé
Population : 4 473 hab.
Superficie : 5.3 km²

Commune de Mondouzil
Population : 210 hab.
Superficie : 4.1 km²

Commune de Pin-Balma
Population : 1 081 hab.
Superficie : 6.6 km²

Commune de Mons
Population : 1 861 hab.
Superficie : 7.3 km²

Commune de Flourens
Population : 2 084 hab.
Superficie : 9.7 km²

Commune de Drémil-Lafage
Population : 2 608 hab.
Superficie : 12.5 km²

Commune d'Aigrefeuille
Population : 1 369 hab.
Superficie : 4.6 km²



8 janvier 2026