

# Mes déchets alimentaires

Le guide pratique

Des gestes  
concrets  
pour moins  
de déchets



# 1 Je trie mes déchets alimentaires.

Dans le contenant de mon choix : bioseau  
mis à disposition par Toulouse Métropole,  
saladier avec couvercle, boîte...

Tous les déchets  
alimentaires sont  
acceptés !



Épluchures et restes de repas



Pas de sac plastique,  
pas d'emballage,  
pas de déchets  
végétaux

Thé et café (marc et filtre)



Aliments périmés sans emballage

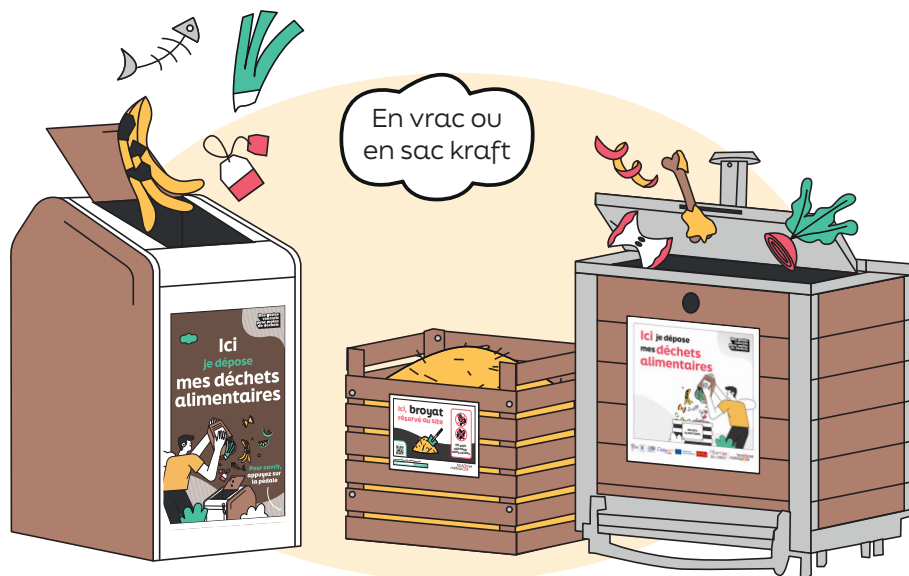


## Les bons réflexes

- **Vider et laver régulièrement le bioseau (idéalement tous les 2-3 jours).** Il passe même au lave-vaisselle !
- **Garder le couvercle du bioseau soigneusement fermé** et placer un petit carton ou du papier absorbant au fond du bioseau.

## 2 Je dépose mes déchets alimentaires.

Dans une borne de collecte proche  
de chez moi, tous les 2 à 3 jours.



## Le compostage de proximité

Si je souhaite trier mes déchets alimentaires  
encore plus près de chez moi, **Toulouse Métropole**  
**m'accompagne aussi pour le compostage :**

Pour trouver  
ma solution de  
compostage



▪ Dans mon jardin,  
si je vis dans une  
maison individuelle.

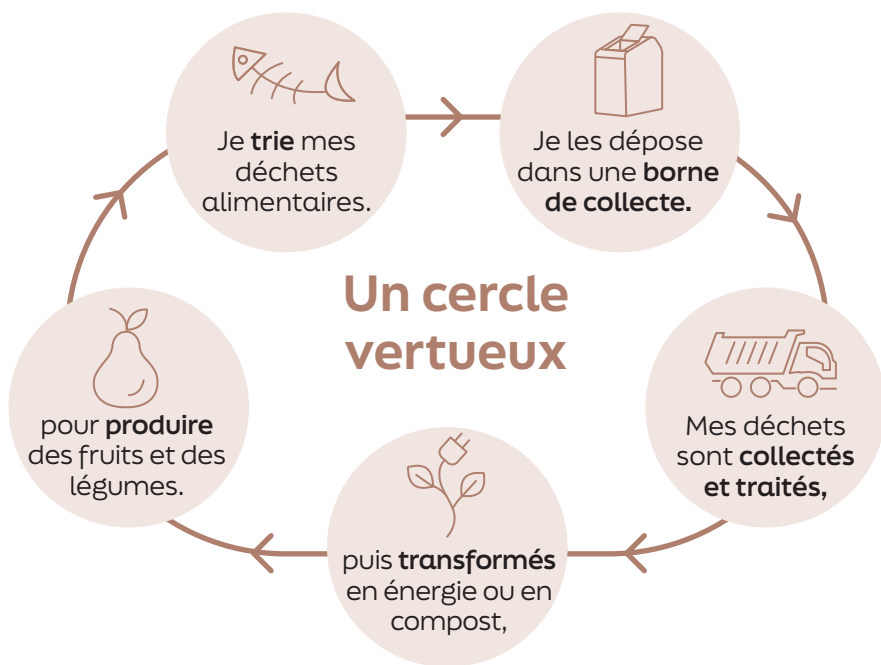


▪ Au pied de mon  
immeuble, si je vis  
dans une résidence.

Je me rends sur  
[metropole.toulouse.fr](http://metropole.toulouse.fr), rubrique  
« Mon environnement », page  
« Déchets et Propreté »  
puis « Le compostage ».

# Pourquoi trier mes déchets alimentaires ?

Les déchets alimentaires constituent près d'un tiers de nos ordures ménagères. Tout comme les emballages en verre, **ils peuvent être triés dans une borne dédiée !** Plutôt que d'être incinérés, **ils seront transformés en ressources.**



## 3 bonnes raisons de trier mes déchets alimentaires



Réduire le poids de ma poubelle d'ordures ménagères.



Limitier les mauvaises odeurs de ma poubelle.



Produire du compost et de l'engrais naturel.



# Mémotri

## Déchets alimentaires

- ✓ Épluchures et restes de repas
- ✓ Thé et café (marc et filtre)
- ✓ Aliments périmés sans emballage

- 👍 En vrac ou en sac kraft
- 👎 Pas de sac plastique (même compostable ou biodégradable)



## Emballages et papiers

- ✓ Tous les emballages en plastique, en métal, en carton et en papier
- ✓ Tous les papiers

- 👍 En vrac, sans sac, bien vidés
- 👎 Ne pas laver
- 👎 Ne pas emboîter



## Verre

Tous les emballages en verre :

- ✓ Bouteilles
- ✓ Pots
- ✓ Flacons de parfum

- 👍 Bien vidés
- 👎 Sans capsule
- 👎 Sans bouchon
- 👎 Ne pas rincer



## Ordures ménagères

- ✓ Ordures ménagères non recyclables

En sac



\*prix d'un appel local \*\*appel gratuit

Une question ? Toulouse : 05 61 22 22 22\* | Autres communes : 0 800 201 440\*\*

# + d'infos sur le tri et la collecte de vos déchets alimentaires ?



Pour retirer gratuitement mon bioseau, ou pour trouver la borne la plus proche, je scanne le QR code ou je me rends sur **metropole.toulouse.fr**, rubrique « **Mon environnement** », page « **Déchets et Propreté** » puis « **Les déchets alimentaires** ».

**Une question ?**

Toulouse : 05 61 22 22 22\*

Autres communes : 0 800 201 440\*\*

\*prix d'un appel local \*\*appel gratuit