

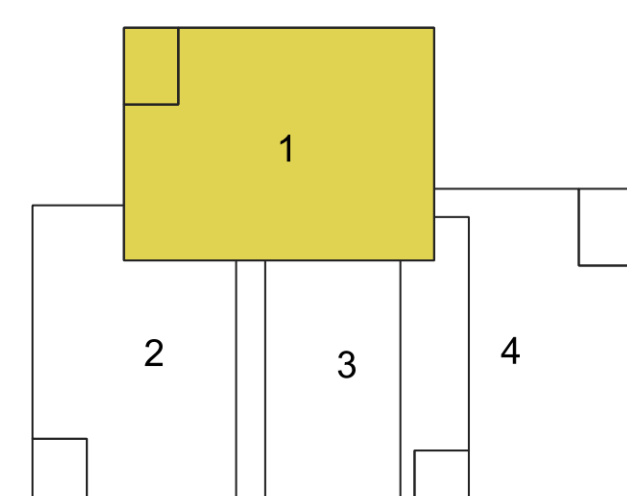
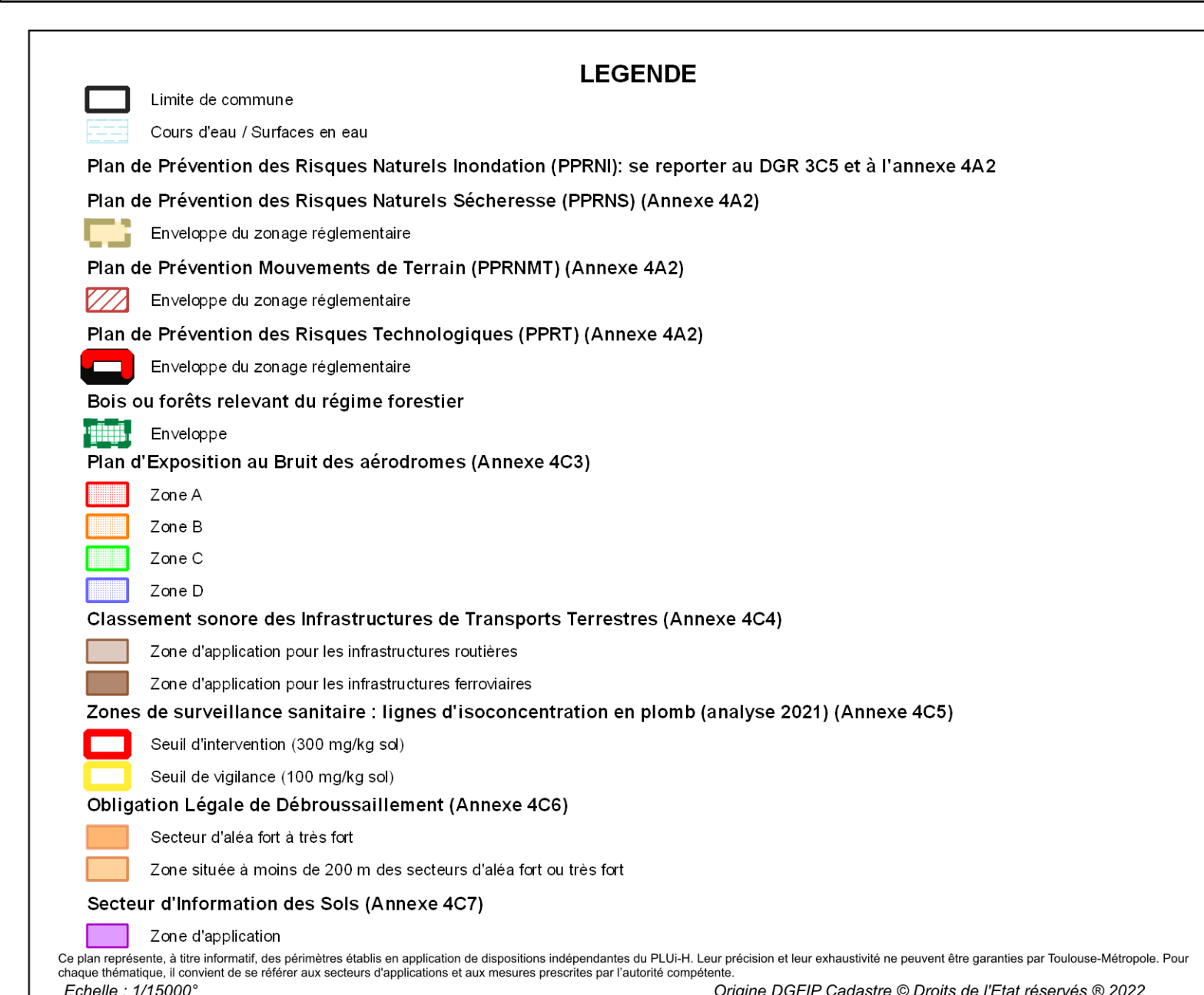
4 – Annexes

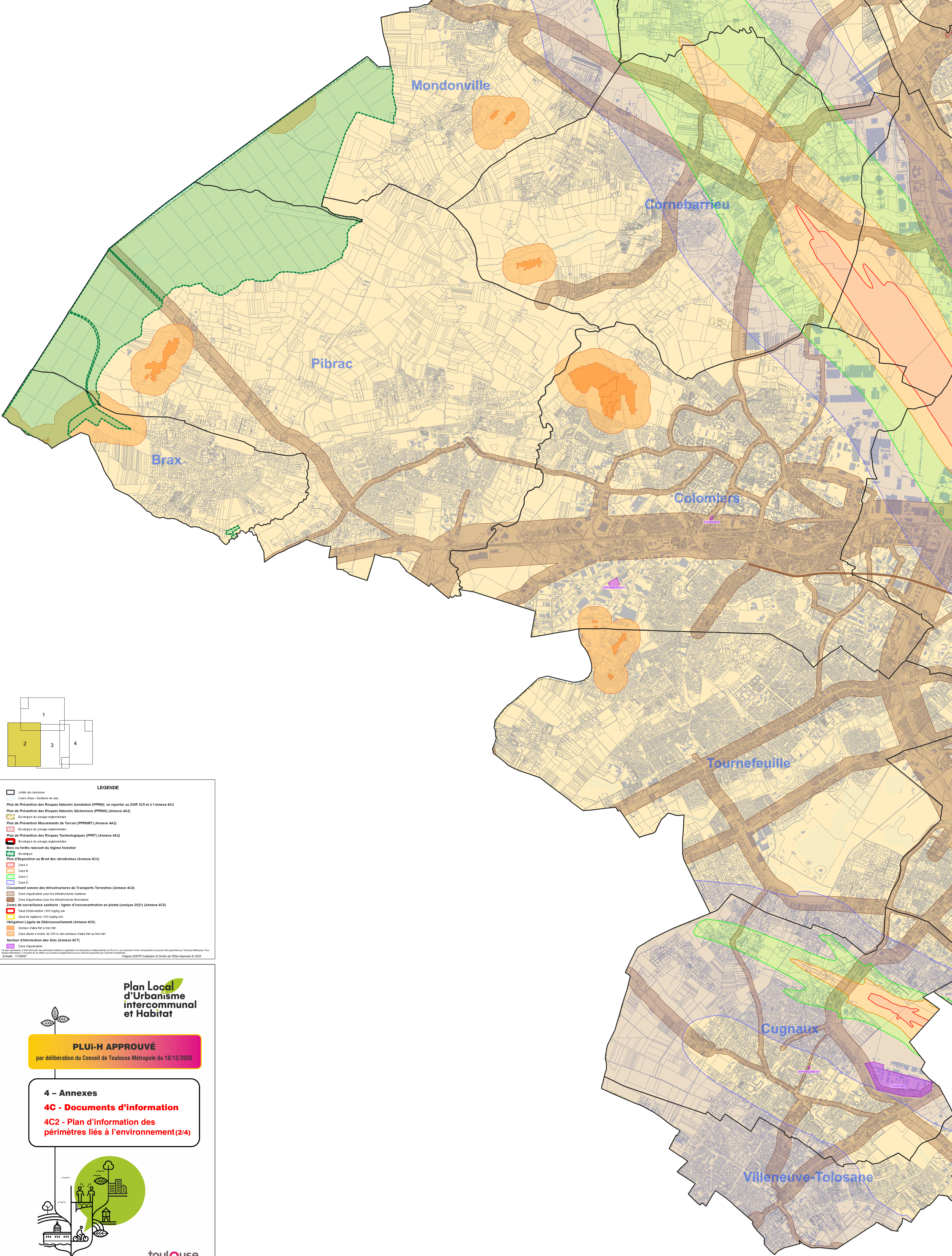
4C - Documents d'information

4C2 - Plan d'information des périmètres liés à l'environnement (1/4)



toulouse
métropole





1

2

3

4

LEGENDE

Limite de commune

Cours d'eau / Surface en eau

Plan de Prévention des Risques Naturels Inondation (PPRNI): se reporter au DGR 3C5 et à l'annexe 4A2

Plan de Prévention des Risques Naturels Sécheresse (PPRNS) (Annexe 4A2)

Enveloppe du zonage réglementaire

Plan de Prévention Mouvements de Terrain (PPRMT) (Annexe 4A2)

Enveloppe du zonage réglementaire

Plan de Prévention des Risques Technologiques (PPRT) (Annexe 4A2)

Enveloppe du zonage réglementaire

Bois ou forêts relevant du régime forestier

Enveloppe

Plan d'Exposition au Bruit des aéroports (Annexe 4C3)

Zone A

Zone B

Zone C

Zone D

Classement sonore des Infrastructures de Transports Terrestres (Annexe 4C4)

Zone d'application pour les infrastructures routières

Zone d'application pour les infrastructures ferroviaires

Zones de surveillance sanitaire : lignes d'isoconcentration en plomb (analyse 2021) (Annexe 4C5)

Seuil d'intervention (100 mg/kg sol)

Seuil de vigilance (100 mg/kg sol)

Obligation Légale de Débroussaillage (Annexe 4C6)

Secteur d'alerte fort à très fort

Zone située à moins de 200 m des secteurs d'alerte fort ou très fort

Secteur d'information des Sols (Annexe 4C7)

Zone d'application

Ce plan représente, à titre informatif, des périmètres établis en application de dispositions indépendantes du PLU-I-H. Leur précision et leur exhaustivité ne peuvent être garanties par Toulouse Métropole. Pour toutes informations, il convient de se référer aux services compétents et aux mesures prescrites par l'autorité compétente.

Echelle : 1/150000

Origine : DGFIP Cadastre © Droits de l'Etat réservés 9/2022

Plan Local d'Urbanisme intercommunal et Habitat

PLUi-H APPROUVÉ

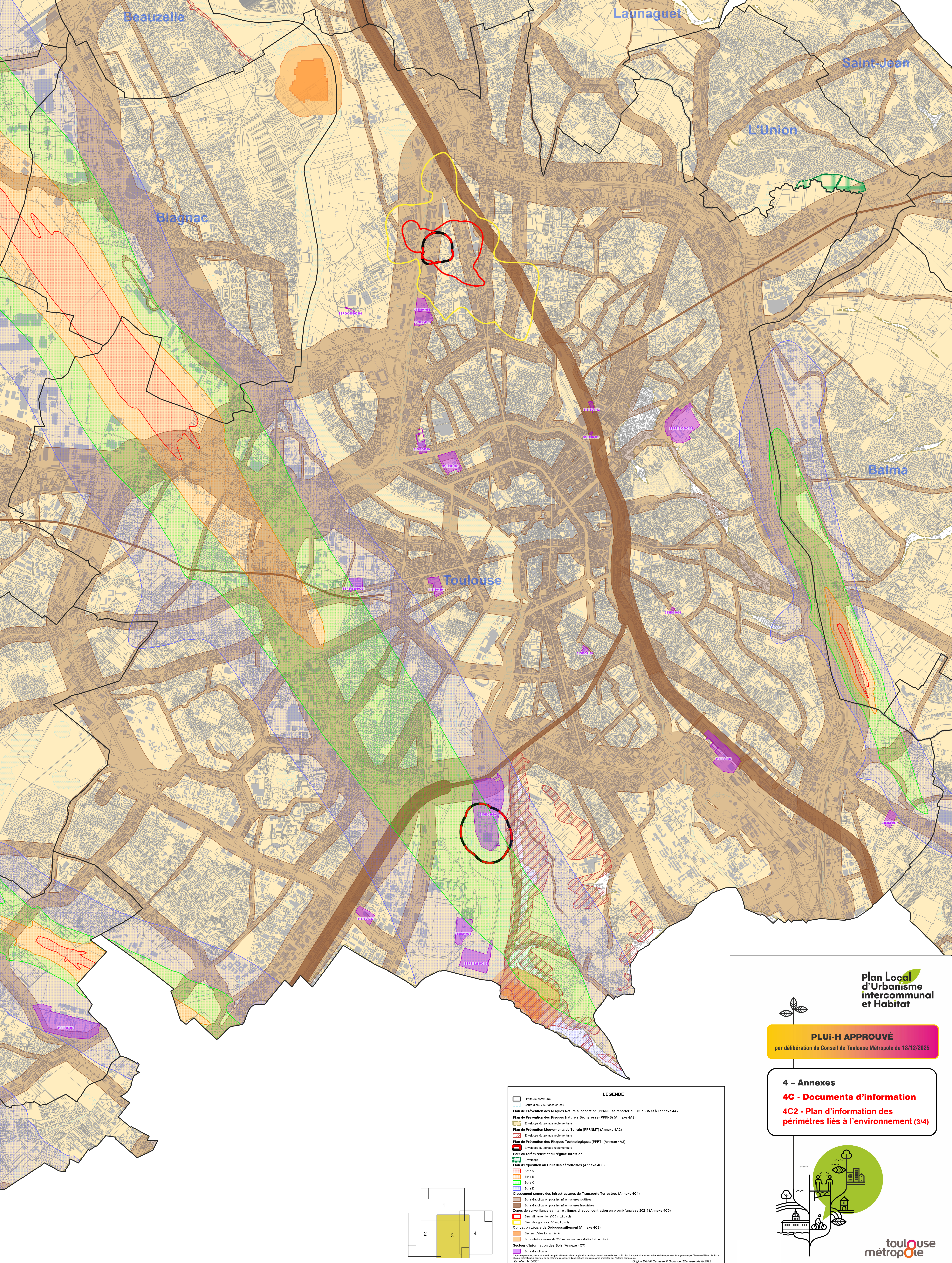
par délibération du Conseil de Toulouse Métropole du 18/12/2025

4 – Annexes

4C - Documents d'information

4C2 - Plan d'information des périmètres liés à l'environnement (2/4)

toulouse métropole



LEGENDE

- Limite de commune
- Cours d'eau / Surfaces en eau
- Plan de Prévention des Risques Naturels Inondation (PPRI) : se reporter au DOR 3C5 et à l'annexe 4A2
- Plan de Prévention des Risques Naturels Sécheresse (PPRNS) (Annexe 4A2)
- Plan de Prévention des Risques Technologiques (PPRT) (Annexe 4A2)
- Enveloppe du zonage réglementaire
- Plan de Prévention Mouvements de Terrain (PPRMT) (Annexe 4A2)
- Enveloppe du zonage réglementaire
- Plan de Prévention des Risques Technologiques (PPRT) (Annexe 4A2)
- Enveloppe du zonage réglementaire
- Bois ou forêts relevant du régime forestier
- Enveloppe
- Plan d'Exposition au Bruit des aéroports (Annexe 4C3)
- Zone A
- Zone B
- Zone C
- Zone D
- Classement sonore des Infrastructures de Transports Terrestres (Annexe 4C4)
- Zone d'application pour les infrastructures routières
- Zone d'application pour les infrastructures ferroviaires
- Zones de surveillance sanitaire : lignes d'isoconcentration en plomb (analyse 2021) (Annexe 4C5)
- Seuil d'intervention (300 mg/kg sol)
- Seuil de vigilance (100 mg/kg sol)
- Obligation Légale de Déchouage (Annexe 4C6)
- Secteur d'Aléa fort à très fort
- Zone située à moins de 200 m des secteurs d'Aléa fort ou très fort
- Secteur d'Information des Soils (Annexe 4C7)
- Zone d'application

Le présent document est le résultat de données issues de sources indépendantes du PLU-H. Les données et les schémas ne peuvent être garantis par Toulouse Métropole. Pour plus d'informations, consultez le site internet de Toulouse Métropole.

Origine : DGFIP Cadastre © Droits de l'Etat réservés 8/2022

Echelle : 1/15000

Plan Local d'Urbanisme intercommunal et Habitat

PLUi-H APPROUVÉ
par délibération du Conseil de Toulouse Métropole du 18/12/2025

4 – Annexes

4C - Documents d'information

4C2 - Plan d'information des périmètres liés à l'environnement (3/4)

toulouse métropole



PLUI-H APPROUVÉ

par délibération du Conseil de Toulouse Métropole du 18/12/2025

4 – Annexes

4C - Documents d'information

**4C2 - Plan d'information des
périmètres liés à l'environnement (4/4)**



toulouse
métropole

- LEGENDE**
- Limite de commune
 - Cours d'eau / Surfaces en eau
 - Plan de Prévention des Risques Naturels Inondation (PPRNI) : se reporter au DGR 3C5 et à l'annexe 4A2
 - Plan de Prévention des Risques Naturels Sécheresse (PPRNS) (Annexe 4A2)
 - Enveloppe du zonage réglementaire
 - Plan de Prévention Mouvements de Terrain (PPRMT) (Annexe 4A2)
 - Enveloppe du zonage réglementaire
 - Plan de Prévention des Risques Technologiques (PPRT) (Annexe 4A2)
 - Enveloppe du zonage réglementaire
 - Bois ou forêts relevant du régime forestier
 - Enveloppe
 - Plan d'Exposition au Bruit des aéroports (Annexe 4C3)
 - Zone A
 - Zone B
 - Zone C
 - Zone D
 - Classement sonore des Infrastructures de Transports Terrestres (Annexe 4C4)
 - Zone d'application pour les infrastructures routières
 - Zone d'application pour les infrastructures ferroviaires
 - Zones de surveillance sanitaire : lignes d'isoconcentration en plomb (analyse 2021) (Annexe 4C5)
 - Seuil d'intervention (300 mg/kg sol)
 - Seuil de vigilance (100 mg/kg sol)
 - Obligation Légale de Débroussaillage (Annexe 4C6)
 - Secteur d'axe fort à 500 m
 - Zone située à moins de 200 m des secteurs d'axe fort ou bis fort
 - Secteur d'information des Sols (Annexe 4C7)
 - Zone d'application

Ce plan représente, à titre informatif, des périmètres établis en application de dispositions indépendantes du PLU. La leur précision et leur exhaustivité ne peuvent être garanties par Toulouse Métropole. Pour toutes informations, s'adresser à la Direction des Services Urbains et aux Services Techniques de Toulouse Métropole.

Origine : DGRIP Cadastre © Droits de l'Etat réservés © 2022

