



Plan Local
d'Urbanisme
intercommunal
et Habitat

PLUi-H APPROUVÉ

par délibération du Conseil de Toulouse Métropole du 18/12/2025

3 – Pièces réglementaires

3C - Documents graphiques du règlement

3C6 - DGR au 1/15 000e - Aménagement commercial et mixité fonctionnelle (1/4)



toulouse
métropole

LEGENDE

□ Limite de commune

Diversité commerciale

■ Linéaires artisanaux et commerciaux à protection simple

■ Linéaires artisanaux et commerciaux à protection renforcée 'alimentaire'

■ Linéaires artisanaux et commerciaux à protection renforcée 'restauration'

■ Linéaires artisanaux et commerciaux à protection renforcée 'services'

Zones Préférentielles d'Accueil de l'Hôtellerie (ZPAH)

■ ZPAH 1

■ ZPAH 2

Zones Préférentielles d'Accueil des Commerces et activités de services (ZPAC)

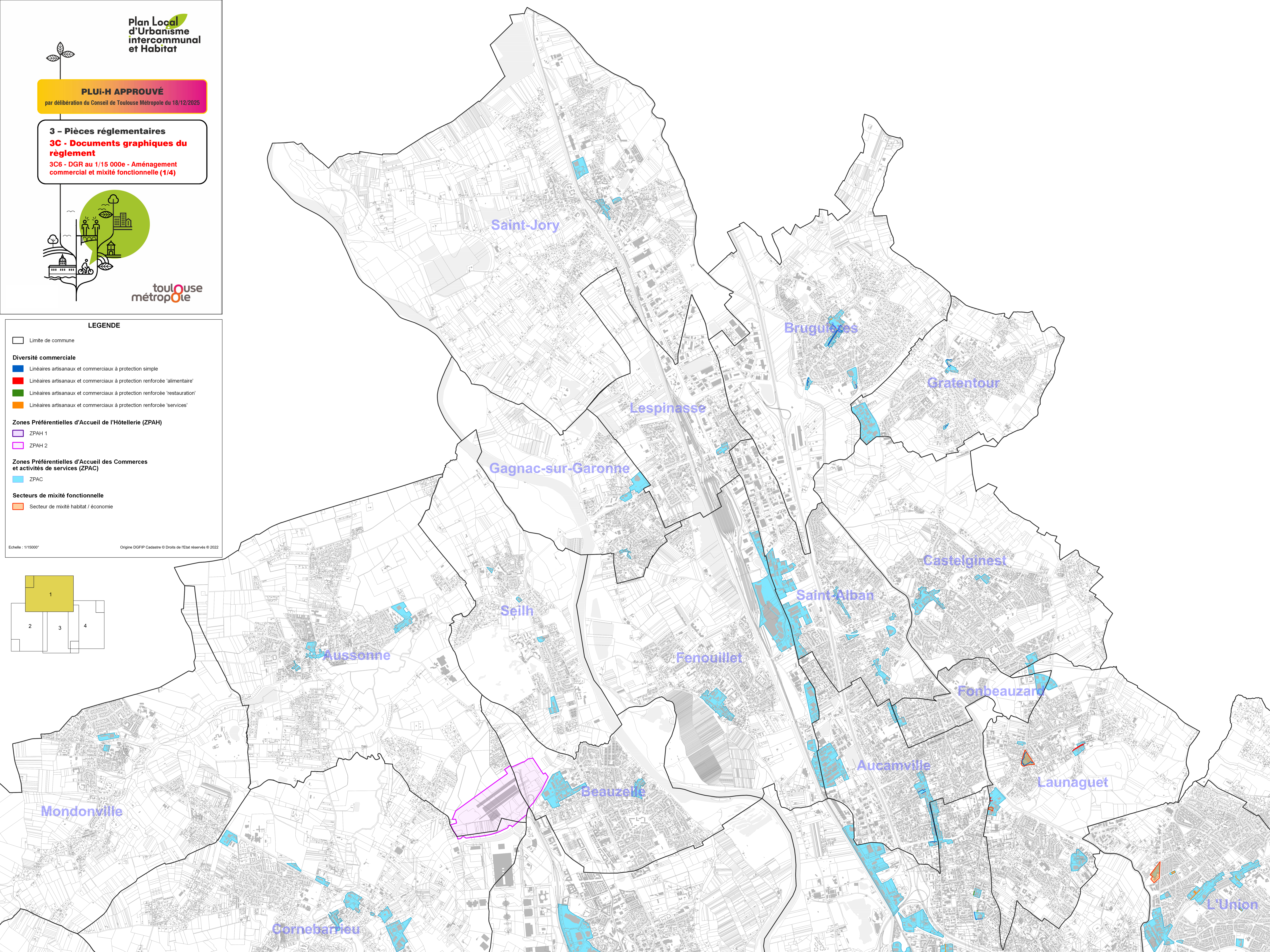
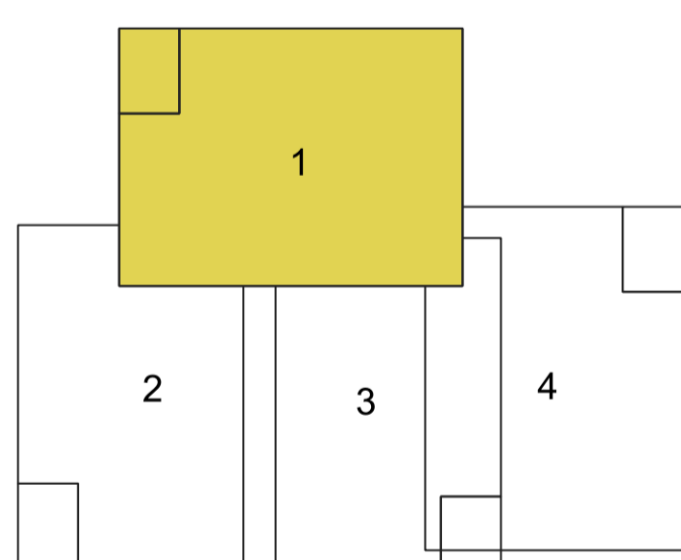
■ ZPAC

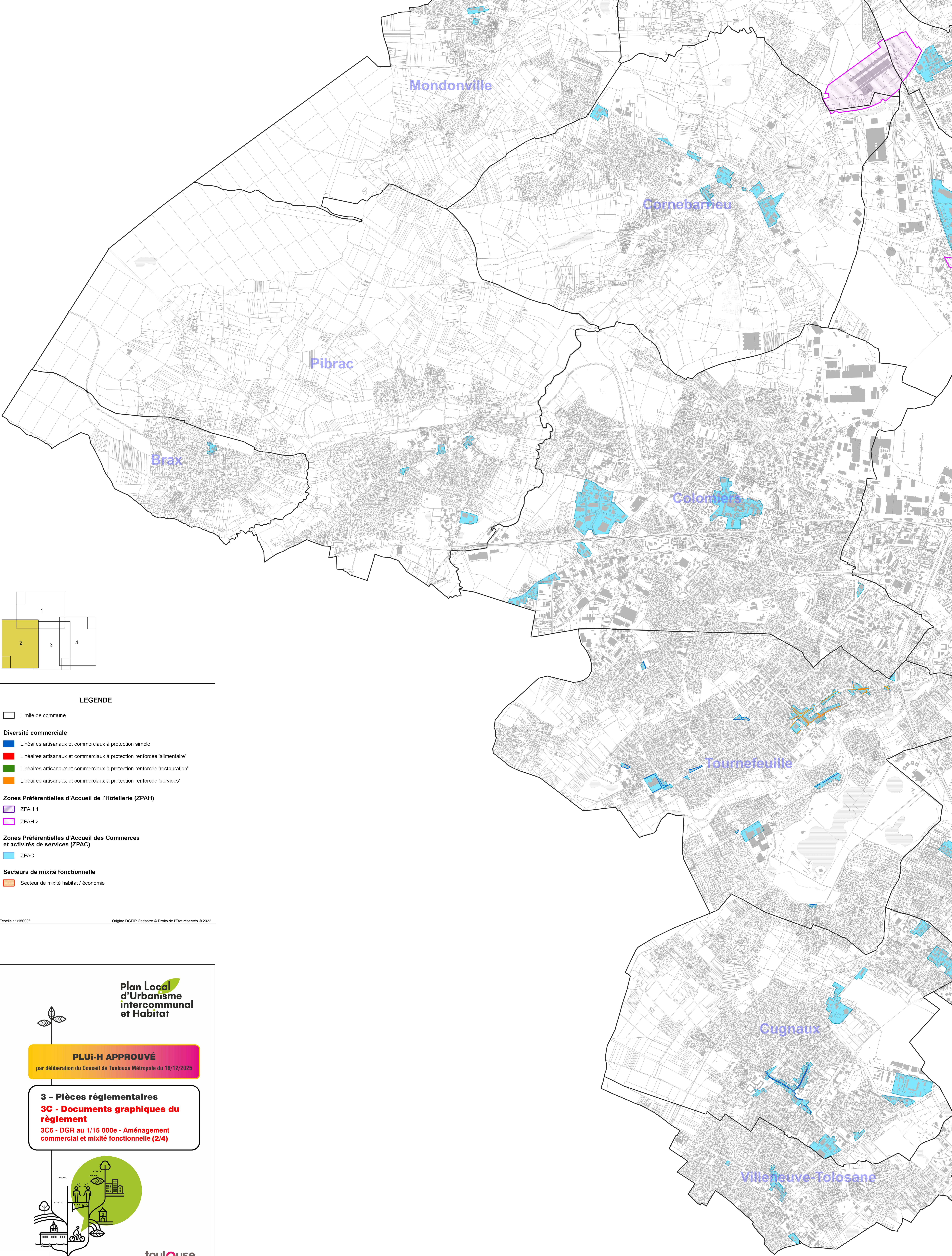
Secteurs de mixité fonctionnelle

■ Secteur de mixité habitat / économie

Echelle : 1/15000"

Origine DGFIP Cadastre © Droits de l'Etat réservés © 2022





LEGENDE

□ Limite de commune

Diversité commerciale

- Linéaires artisanaux et commerciaux à protection simple
- Linéaires artisanaux et commerciaux à protection renforcée 'alimentaire'
- Linéaires artisanaux et commerciaux à protection renforcée 'restauration'
- Linéaires artisanaux et commerciaux à protection renforcée 'services'

Zones Préférentielles d'Accueil de l'Hôtellerie (ZPAH)

- ZPAH 1
- ZPAH 2

Zones Préférentielles d'Accueil des Commerces et activités de services (ZPAC)

- ZPAC

Secteurs de mixité fonctionnelle

- Secteur de mixité habitat / économie

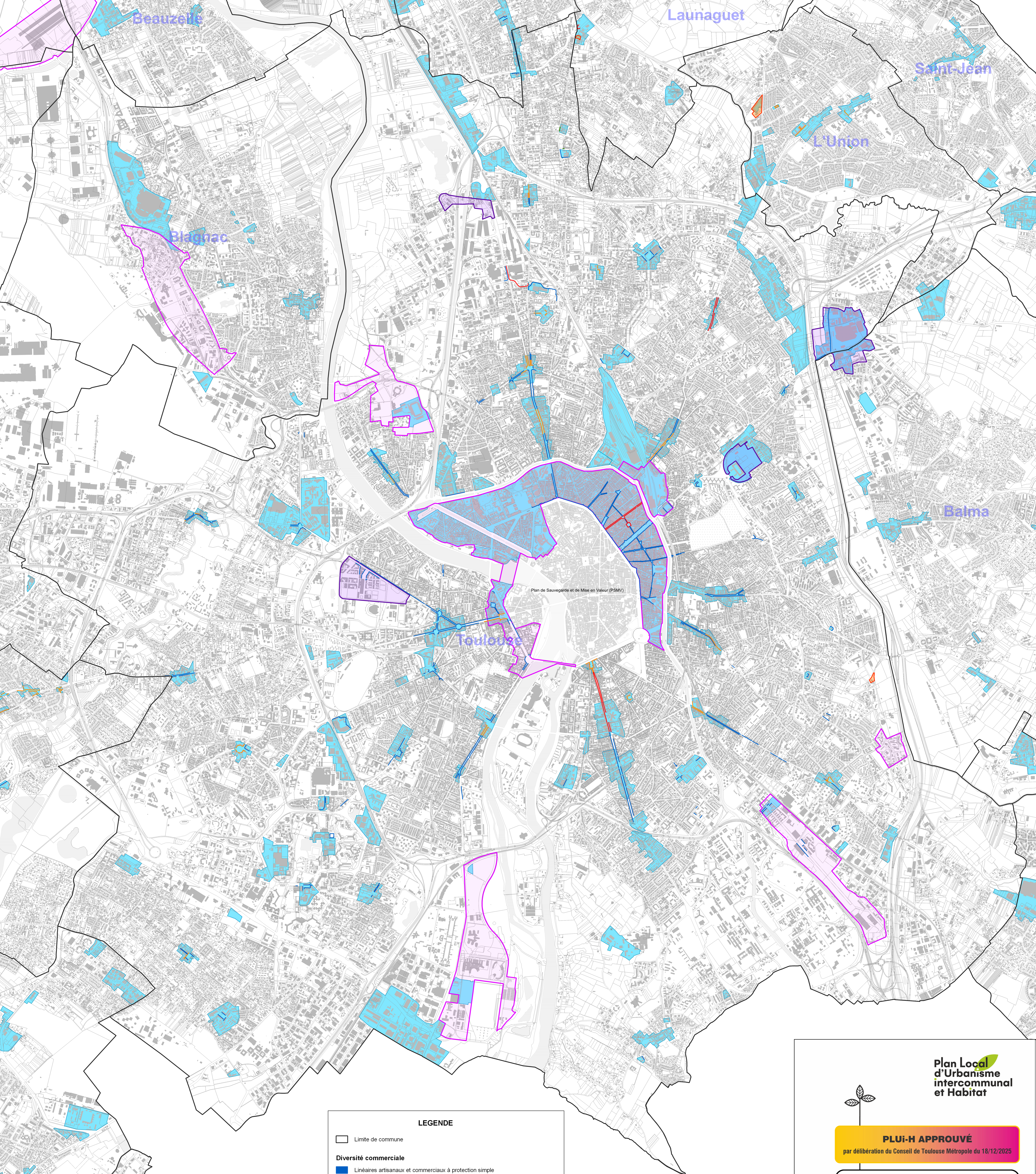
Echelle : 1/15000"

Origine DGFIP Cadastre © Droits de l'Etat réservés © 2022

Plan Local d'Urbanisme intercommunal et Habitat

PLUi-H APPROUVÉ
par délibération du Conseil de Toulouse Métropole du 18/12/2025

3 – Pièces réglementaires
3C - Documents graphiques du règlement
3C6 - DGR au 1/15 000e - Aménagement commercial et mixité fonctionnelle (2/4)



LEGENDE

□ Limite de commune

Diversité commerciale

- Linéaires artisanaux et commerciaux à protection simple
- Linéaires artisanaux et commerciaux à protection renforcée 'alimentaire'
- Linéaires artisanaux et commerciaux à protection renforcée 'restauration'
- Linéaires artisanaux et commerciaux à protection renforcée 'services'

Zones Préférentielles d'Accueil de l'Hôtellerie (ZPAH)

- ZPAH 1
- ZPAH 2

Zones Préférentielles d'Accueil des Commerces et activités de services (ZPAC)

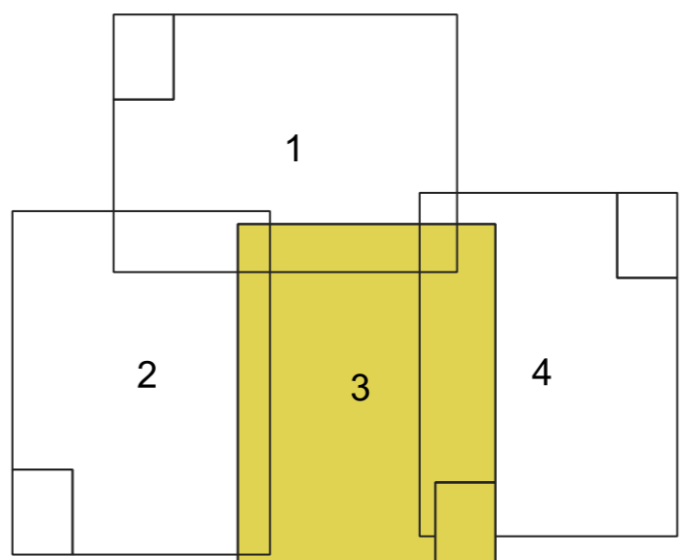
- ZPAC

Secteurs de mixité fonctionnelle

- Secteur de mixité habitat / économie

Echelle : 1/15000'

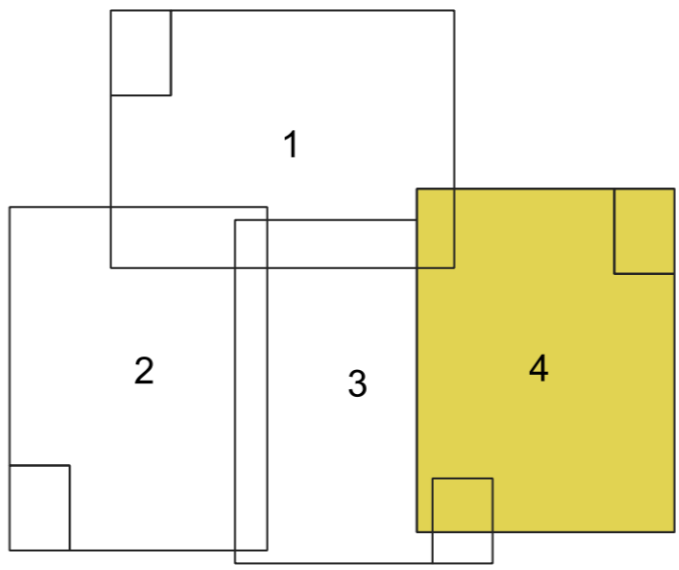
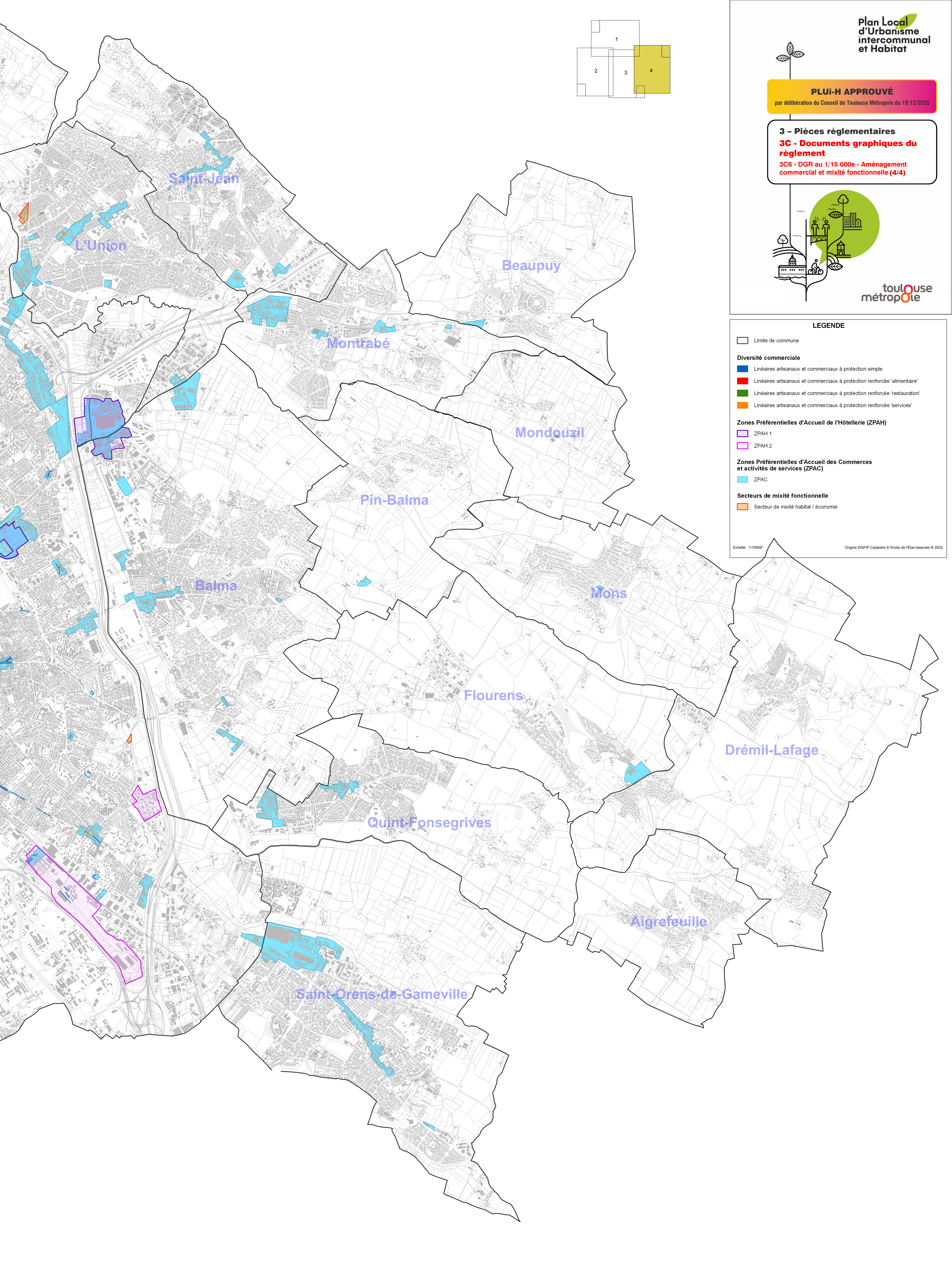
Origine DGFIP Cadastre © Droits de l'Etat réservés © 2022



Plan Local d'Urbanisme intercommunal et Habitat

PLUi-H APPROUVÉ
par délibération du Conseil de Toulouse Métropole du 18/12/2025

3 - Pièces réglementaires
3C - Documents graphiques du règlement
3C6 - DGR au 1/15 000e - Aménagement commercial et mixité fonctionnelle (3/4)



PLUi-H APPROUVÉ
par délibération du Conseil de Toulouse Métropole du 18/12/2025

3 – Pièces réglementaires
3C - Documents graphiques du règlement
3C6 - DGR au 1/15 000e - Aménagement commercial et mixité fonctionnelle (4/4)



LEGENDE

- Limite de commune
- Diversité commerciale**
 - Linéaires artisanaux et commerciaux à protection simple
 - Linéaires artisanaux et commerciaux à protection renforcée 'alimentaire'
 - Linéaires artisanaux et commerciaux à protection renforcée 'restauration'
 - Linéaires artisanaux et commerciaux à protection renforcée 'services'
- Zones Préférentielles d'Accueil de l'Hôtellerie (ZPAH)**
 - ZPAH 1
 - ZPAH 2
- Zones Préférentielles d'Accueil des Commerces et activités de services (ZPAC)**
 - ZPAC
- Secteurs de mixité fonctionnelle**
 - Secteur de mixité habitat / économie