



PLUI-H APPROUVÉ

par délibération du Conseil de Toulouse Métropole du 18/12/2025

3 – Pièces réglementaires

3C - Documents graphiques du règlement

3C4 - DGR au 1/15 000°
Mixité sociale (1/4)



toulouse
métropole

LEGENDE

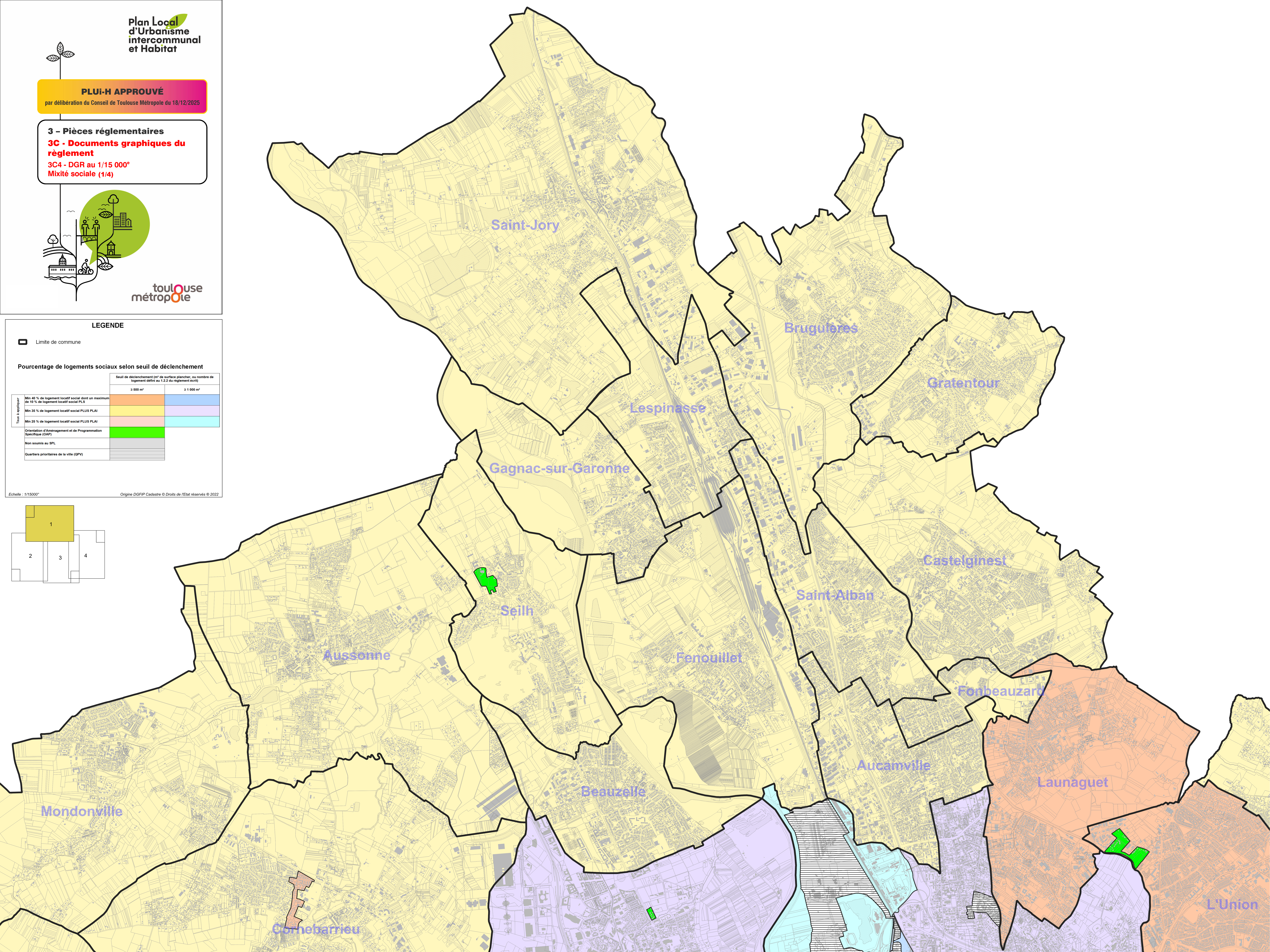
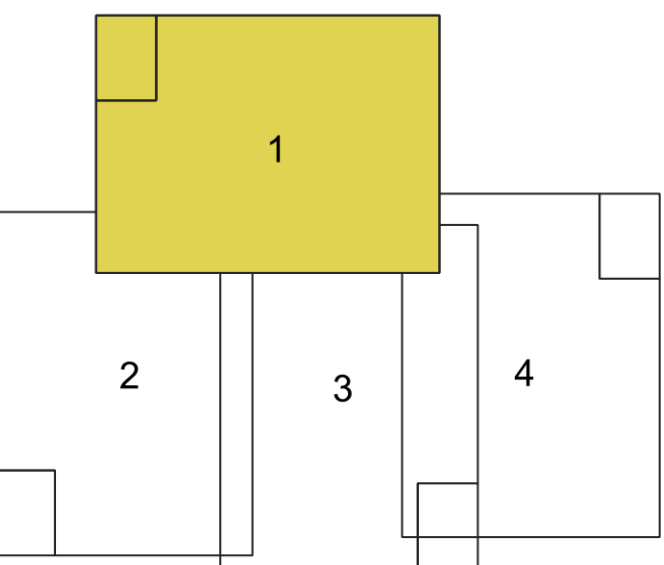
Limite de commune

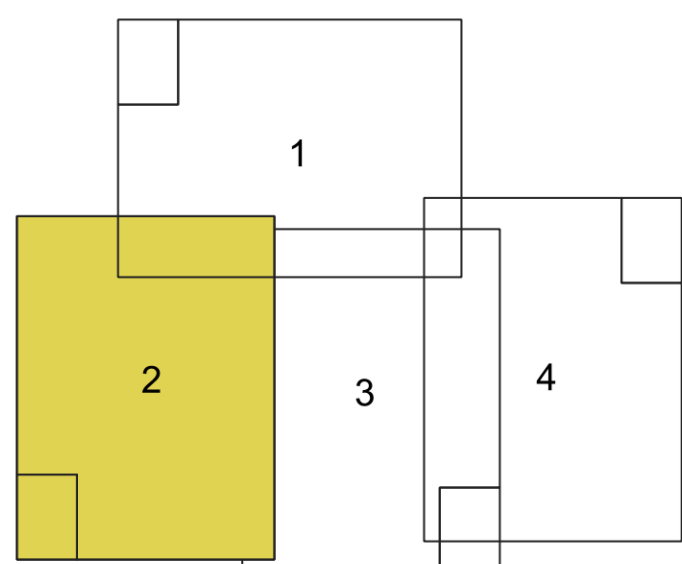
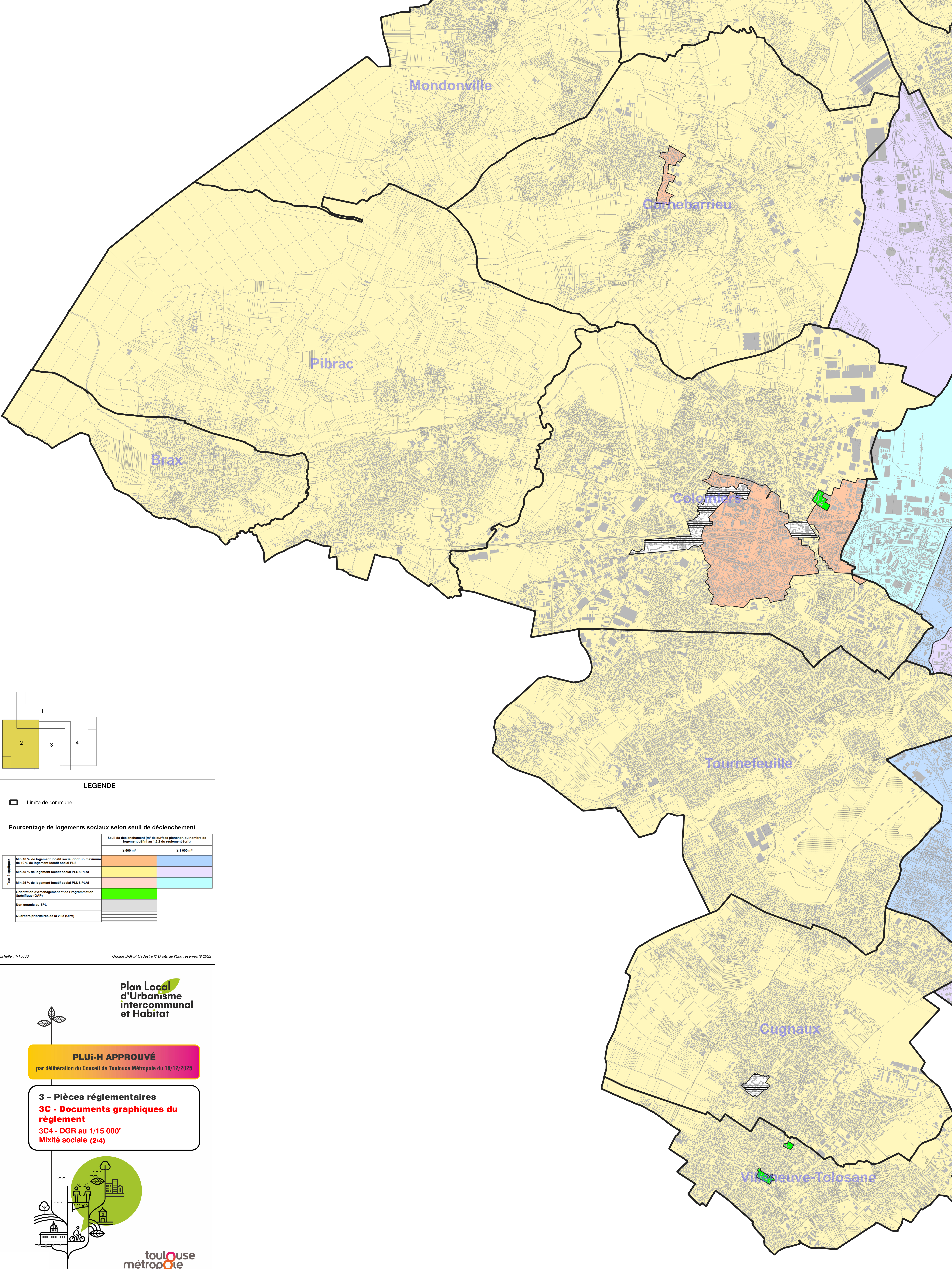
Pourcentage de logements sociaux selon seuil de déclenchement

Taux à appliquer	Seuil de déclenchement (m² de surface glançable, ou nombre de logement défini au 1.2.2 du règlement écrit)	
	≥ 500 m²	≥ 1 000 m²
Min 40 % de logement locatif social dont un maximum de 10 % de logement locatif social PLUS		
Min 35 % de logement locatif social PLUS PLAI		
Min 25 % de logement locatif social PLUS PLAI		
Orientation d'Aménagement et de Programmation Spécifique (OAPS)		
Non soumis au SPL		
Quartiers prioritaires de la ville (QPV)		

Echelle : 1/15000°

Origine DGFIP Cadastre © Droits de l'Etat réservés © 2022





LEGENDE

Limite de commune

Pourcentage de logements sociaux selon seuil de déclenchement

	Seuil de déclenchement (m² de surface plancher, ou nombre de logement défini au 1.2.2 du règlement écrit)	
	≥ 500 m²	≥ 1 000 m²
Taux à appliquer	Min 40 % de logement locatif social dont un maximum de 10 % de logement locatif social PLS	
	Min 35 % de logement locatif social PLUS PLAI	
	Min 25 % de logement locatif social PLUS PLAI	
Orientation d'Aménagement et de Programmation Spécifique (OAPS)		
Non soumis au SPL		
Quartiers prioritaires de la ville (QPV)		

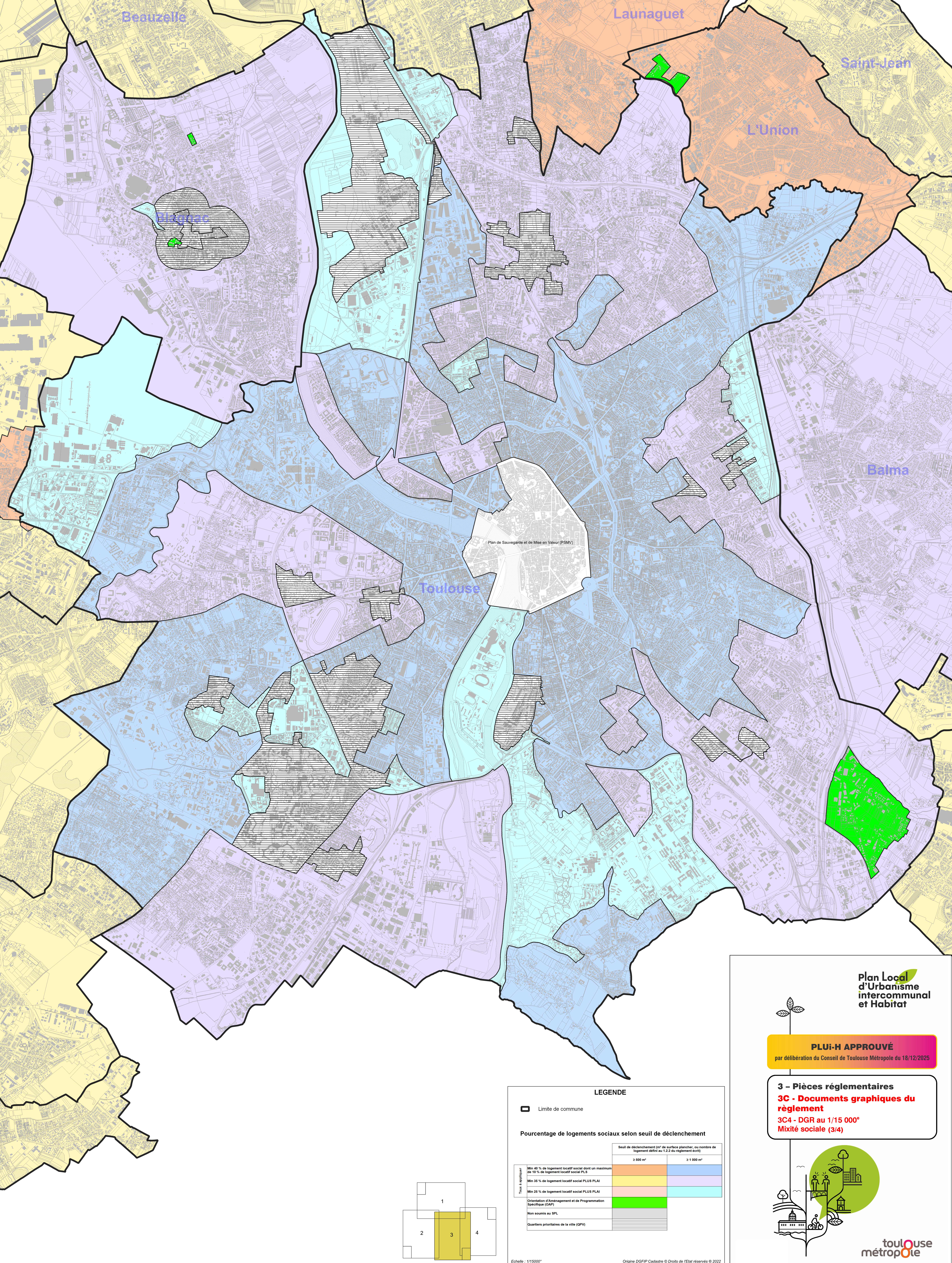
Echelle : 1/15000^e

Origine DGFIP Cadastre © Droits de l'Etat réservés © 2022

Plan Local d'Urbanisme intercommunal et Habitat

PLUi-H APPROUVÉ
par délibération du Conseil de Toulouse Métropole du 18/12/2025

3 – Pièces réglementaires
3C - Documents graphiques du règlement
3C4 - DGR au 1/15 000^e
Mixité sociale (2/4)



Beuzelle

Launaguet

Saint-Jean

L'Union

Blagnac

Balma

Toulouse

Plan de Sauvegarde et de Mise en Valeur (PSMV)

Plan Local
d'Urbanisme
intercommunal
et Habitat

PLUi-H APPROUVÉ

par délibération du Conseil de Toulouse Métropole du 18/12/2025

3 – Pièces réglementaires

3C - Documents graphiques du
règlement

3C4 - DGR au 1/15 000°
Mixité sociale (3/4)



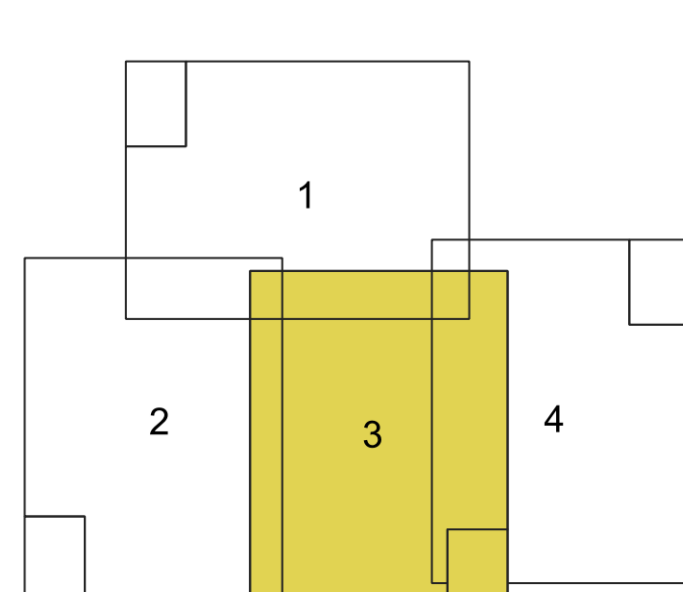
toulouse
métropole

LEGENDE

▬ Limite de commune

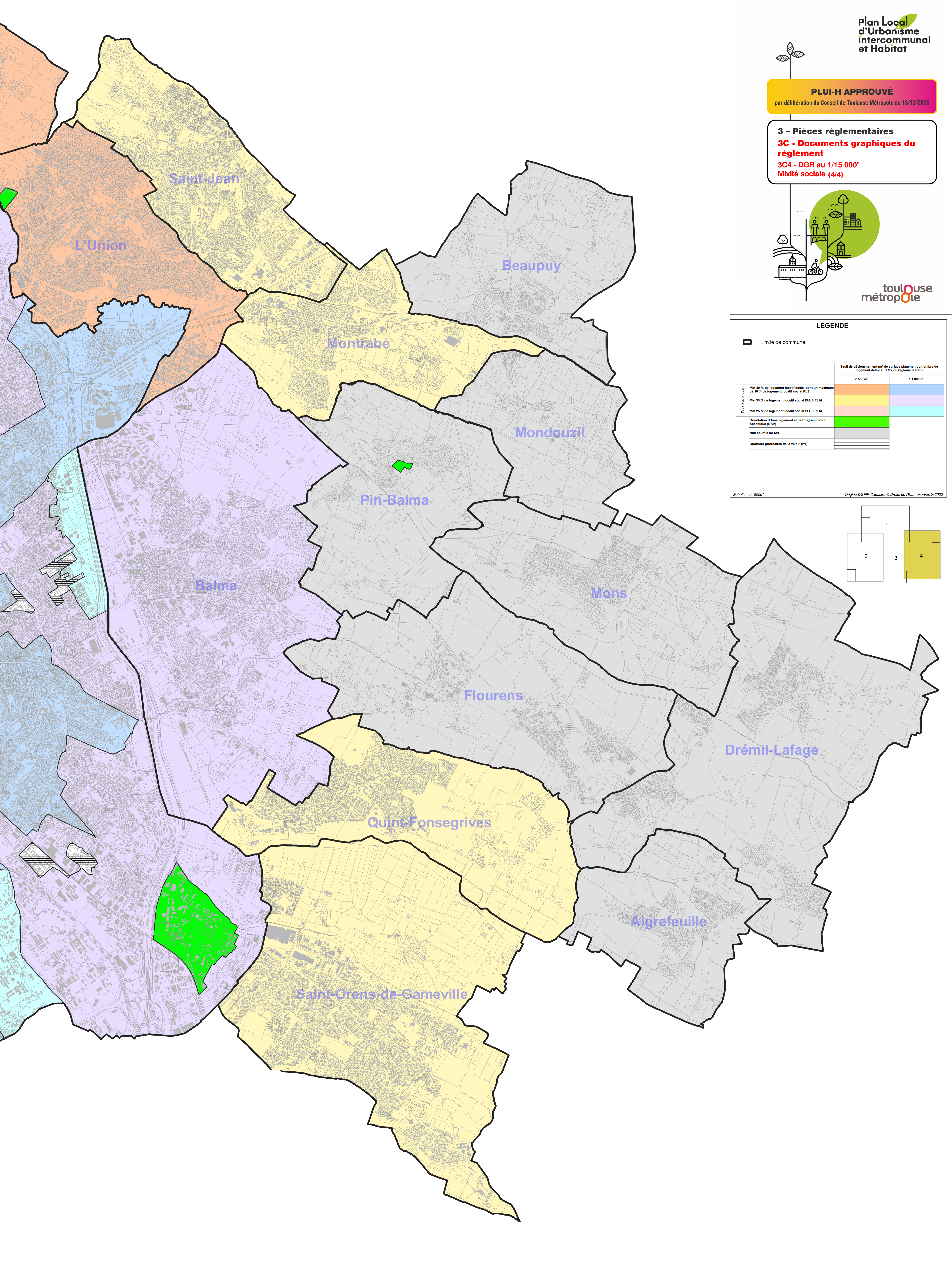
Pourcentage de logements sociaux selon seuil de déclenchement


Taux à appliquer	Seuil de déclenchement (m² de surface plancher, ou nombre de logement défini au 1.2.2 du règlement écrit)	
	≥ 500 m²	≥ 1 000 m²
Min 40 % de logement locatif social dont un maximum de 10 % de logement locatif social PLS		
Min 35 % de logement locatif social PLUS PLA1		
Min 25 % de logement locatif social PLUS PLA1		
Orientation d'Amenagement et de Programmation Spécifique (OAPS)		
Non soumis au SPL		
Quartiers prioritaires de la ville (QPV)		



Echelle : 1/15000°

Origine DGEIP Cadastre © Droits de l'Etat réservés © 2022








**Plan Local
d'Urbanisme
intercommunal
et Habitat**

PLUi-H APPROUVÉ
par délibération du Conseil de Toulouse Métropole du 18/12/2025

3 - Pièces réglementaires
3C - Documents graphiques du règlement
3C4 - DGR au 1/15 000°
Mixité sociale (4/4)



LEGENDE

 Limite de commune

	Seuil de déclenchement (m² de surface plancher, ou nombre de logement défini au 1.2.2 du règlement écrit)	
	≥ 500 m²	≥ 1 000 m²
Taux à appliquer		
Min 40 % de logement locatif social dont un maximum de 10 % de logement locatif social PLS		
Min 35 % de logement locatif social PLUS PLAI		
Min 25 % de logement locatif social PLUS PLAI		
Orientation d'Aménagement et de Programmation Spécifique (OAPS)		
Non soumis au SPL		
Quartiers prioritaires de la ville (QPV)		

Echelle : 1/15000°

Origine DGPI Cadastre © Droits de l'Etat réservés © 2022

