



PLUi-H APPROUVÉ

par délibération du Conseil de Toulouse Métropole du 18/12/2025

3 – Pièces réglementaires

3C - Documents graphiques du règlement

3C3 - DGR au 1/15 000°

Cohérence urbanisme transport (1/4)



toulouse
métropole

LEGENDE

□ Limite de commune

Zones d'influence des transports en commun existants et programmés

□ Périmètre d'application des règles relatives au Seuil minimal de densité ET au stationnement (zone d'influence des transports en commun)

□ Périmètre d'application des règles relatives au Seuil minimal de densité (zone d'influence des transports en commun)

Secteurs de stationnement

□ Secteur 1

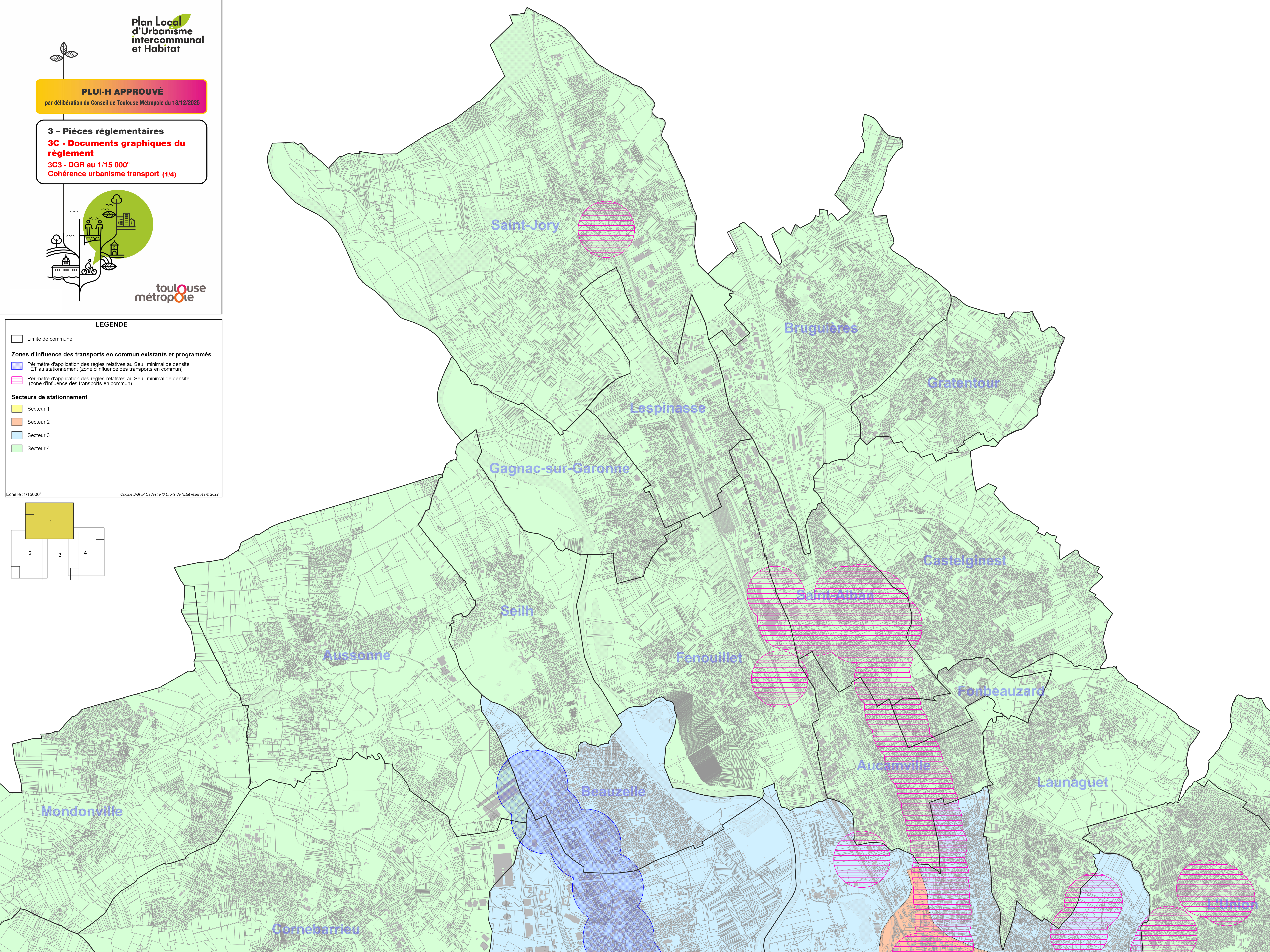
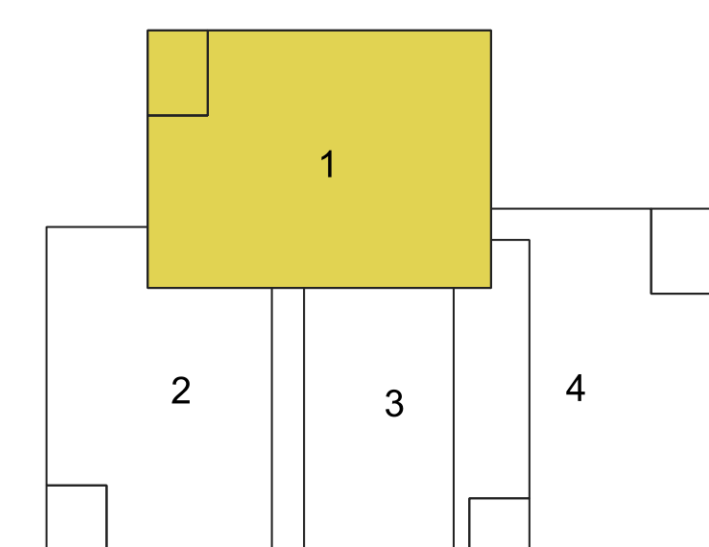
□ Secteur 2

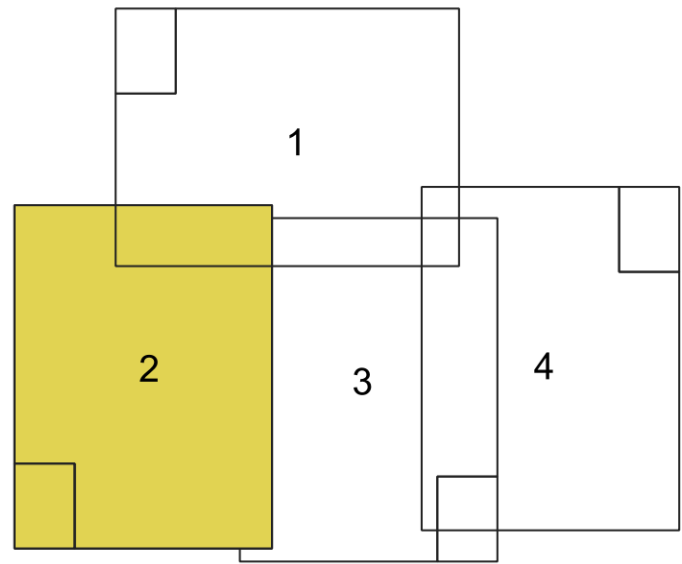
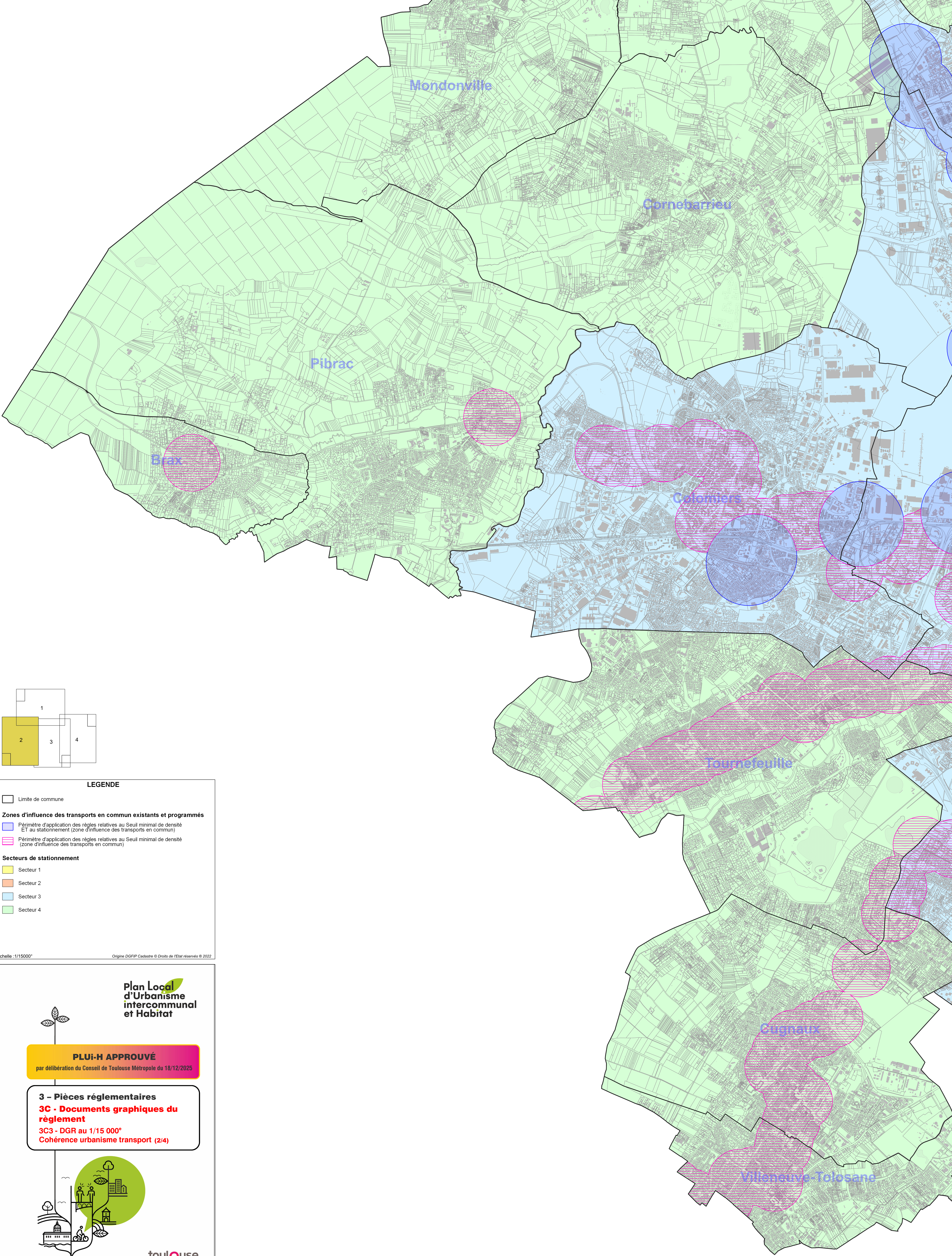
□ Secteur 3

□ Secteur 4

Echelle : 1/15000°

Origine DGFIP Cadastre © Droits de l'Etat réservés © 2022





LEGENDE

□ Limite de commune

Zones d'influence des transports en commun existants et programmés

■ Périmètre d'application des règles relatives au Seuil minimal de densité ET au stationnement (zone d'influence des transports en commun)

■ Périmètre d'application des règles relatives au Seuil minimal de densité (zone d'influence des transports en commun)

Secteurs de stationnement

■ Secteur 1

■ Secteur 2

■ Secteur 3

■ Secteur 4

Echelle : 1/15000°

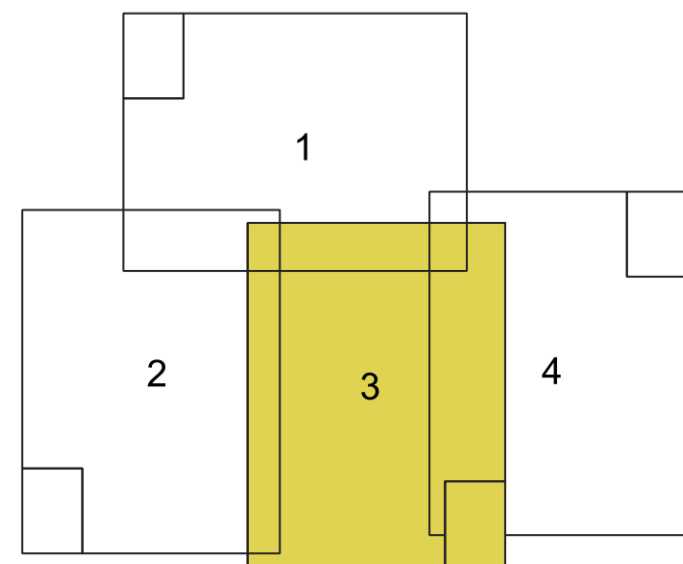
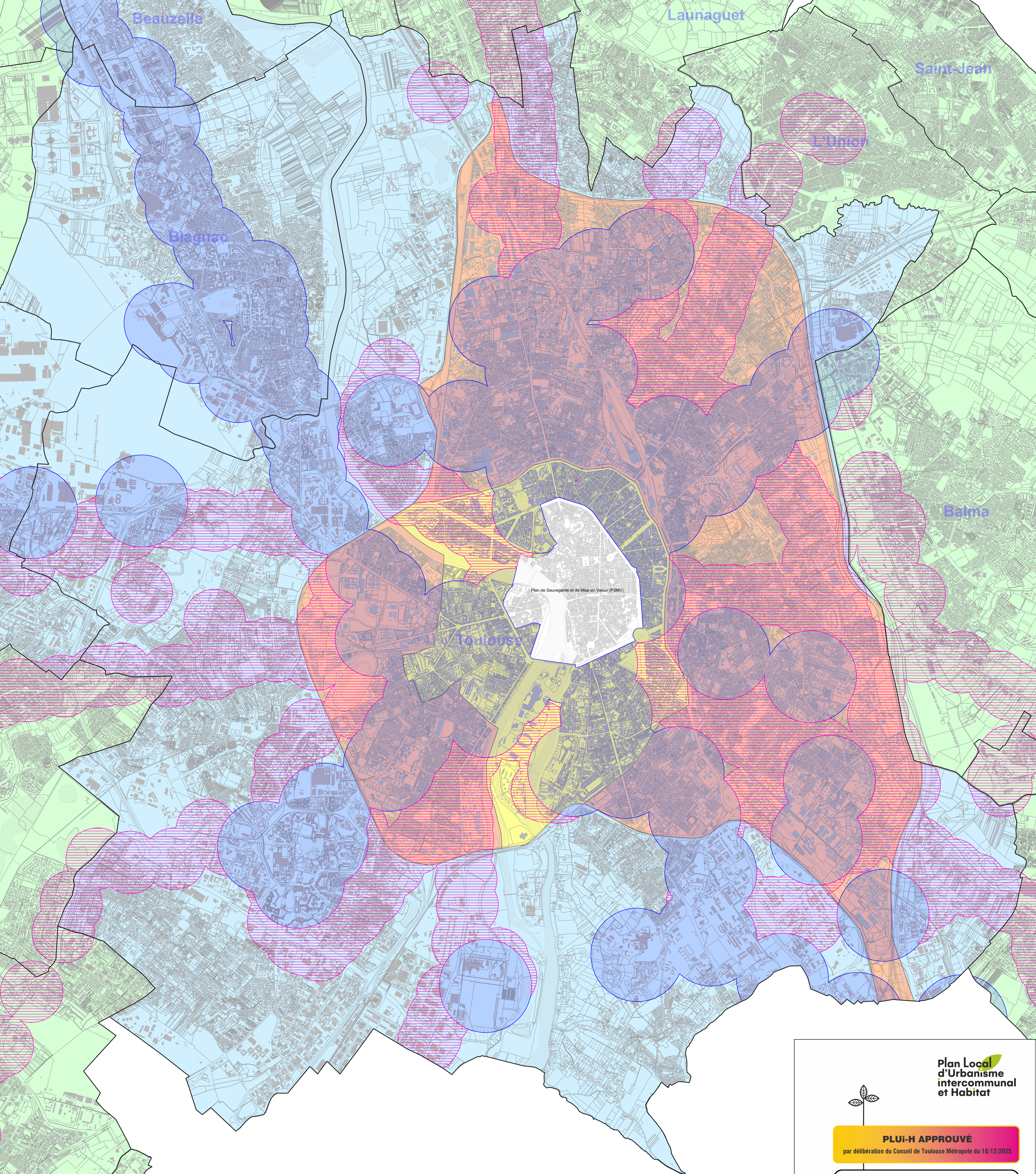
Origine DGFIP Cadastre © Droits de l'Etat réservés © 2022

Plan Local d'Urbanisme intercommunal et Habitat

PLUi-H APPROUVÉ
par délibération du Conseil de Toulouse Métropole du 18/12/2025

3 - Pièces réglementaires
3C - Documents graphiques du règlement
3C3 - DGR au 1/15 000°
Cohérence urbanisme transport (2/4)

toulouse métropole



LEGENDE

□ Limite de commune

Zones d'influence des transports en commun existants et programmés

- Périmètre d'application des règles relatives au Seuil minimal de densité ET au stationnement (zone d'influence des transports en commun)
- Périmètre d'application des règles relatives au Seuil minimal de densité (zone d'influence des transports en commun)

Secteurs de stationnement

- Secteur 1
- Secteur 2
- Secteur 3
- Secteur 4

Echelle : 1/15000"

Origine DGFiP Cadastre © Droits de l'Etat réservés © 2022

Plan Local d'Urbanisme intercommunal et Habitat

PLUi-H APPROUVÉ
par délibération du Conseil de Toulouse Métropole du 18/12/2025

3 - Pièces réglementaires
3C - Documents graphiques du règlement
3C3 - DGR au 1/15 000"
Cohérence urbanisme transport (3/4)



PLUi-H APPROUVÉ

par délibération du Conseil de Toulouse Métropole du 18/12/2025

3 - Pièces réglementaires

3C - Documents graphiques du
règlement

3C3 - DGR au 1/15 000°

Cohérence urbanisme transport (4/4)



toulouse
métropole

LEGENDE

□ Limite de commune

Zones d'influence des transports en commun existants et programmés

□ Périmètre d'application des règles relatives au Seuil minimal de densité
ET au stationnement (zone d'influence des transports en commun)

□ Périmètre d'application des règles relatives au Seuil minimal de densité
(zone d'influence des transports en commun)

Secteurs de stationnement

□ Secteur 1

□ Secteur 2

□ Secteur 3

□ Secteur 4

Echelle : 1/15000°

Origine DGFiP Cadastre © Droits de l'Etat réservés © 2022

