

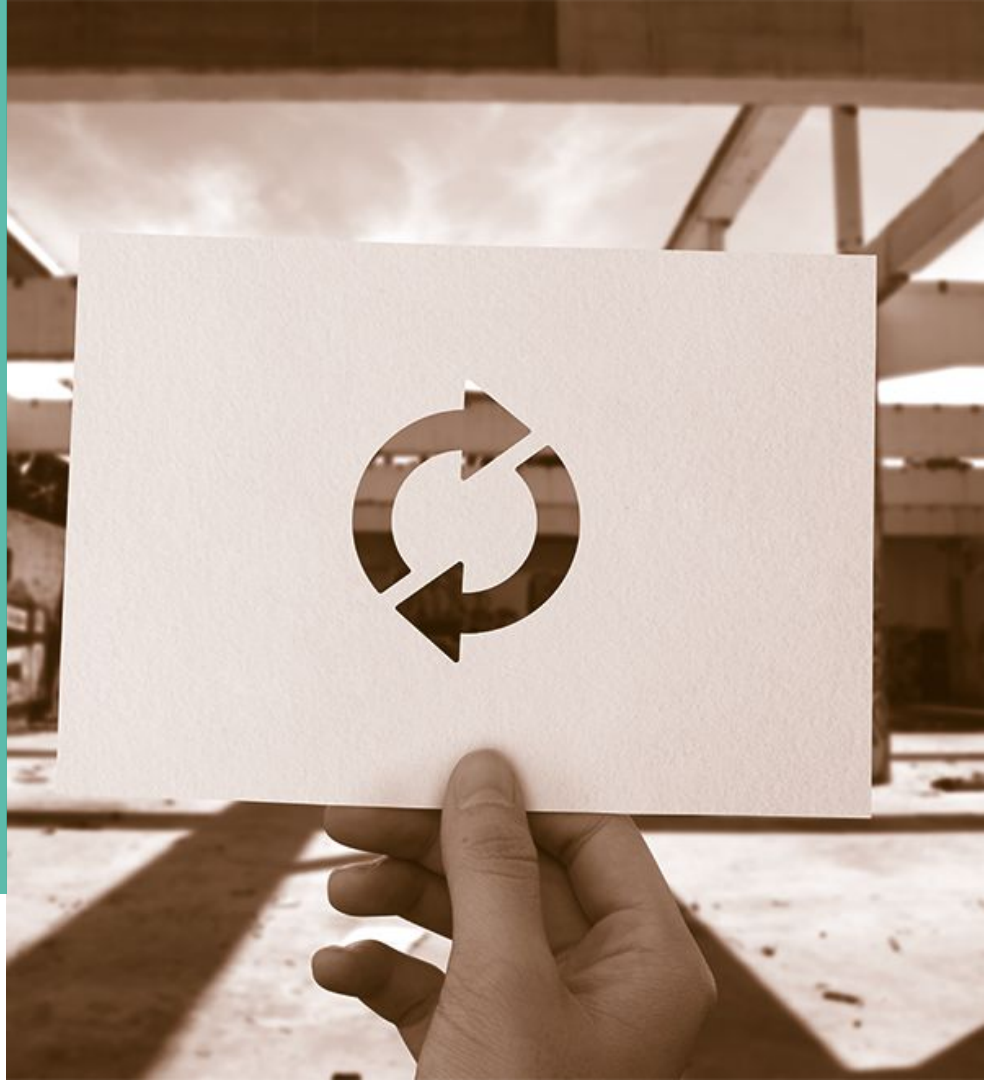
BILAN

Déconstruction Ilot Bourget

cdc habitat



LE PROJET LIFE WASTE2BUILD
A ÉTÉ FINANCÉ PAR LE PROGRAMME
LIFE DE L'UNION EUROPÉENNE



2025

01

SYNETHIC

Expertises, innovations

02

LIFE WASTE2BUILD

Equipe, objectifs, actions

03

L'OPÉRATION

Ilot Bourget



LE PROJET LIFE WASTE2BUILD
A ÉTÉ FINANCÉ PAR LE PROGRAMME
LIFE DE L'UNION EUROPÉENNE

NOS EXPERTISES

Appuyer la montée en compétences des acheteurs publics dans l'introduction du développement durable dans leurs marchés.



**LES ACHATS
PUBLICS
DURABLES :
RES'OCC**



**L'ÉCONOMIE
CIRCULAIRE
DANS LE
BTP**



LE PROJET LIFE WASTE2BUILD
A ÉTÉ FINANCÉ PAR LE PROGRAMME
LIFE DE L'UNION EUROPÉENNE

Le Guichet de l'économie circulaire dans le BTP

Plateforme
d'accélération régionale
pour impulser et
massifier l'économie
circulaire dans le secteur
de l'aménagement et du
bâtiment en Occitanie

**ACHETEURS
PUBLICS / PRIVÉS**

Commande
de travaux

*Accompagnement
sur l'ensemble
de la démarche
Economie circulaire*

**FACILITATEUR
ÉCONOMIE
CIRCULAIRE**

*Soutien et
contrôle*

ENTREPRISES BTP

Mise en œuvre des
matériaux
(ressources / déchets)

*Identification
des filières,
des gisements*

*Intégration de l'
économie
circulaire aux
prescriptions*

**MAÎTRISE
ŒUVRE**

Conception
circulaire,
mission déchets...

OPÉRATEURS

Collecte, stockage,
transformation et
valorisation des
matériaux



LE PROJET LIFE WASTE2BUILD
A ÉTÉ FINANCÉ PAR LE PROGRAMME
LIFE DE L'UNION EUROPÉENNE

NOS INNOVATIONS

**Incubation et développement
de projets à impact positif et
accélérateurs de la transition
alimentaire**



**L'OPÉRATION
MENU 2 FOIS
BON DANS
LES CANTINES**



**LE TIERS-LIEU
NOURRICIER
EDENN À TOULOUSE
MÉTROPOLE**



LE PROJET LIFE WASTE2BUILD
A ÉTÉ FINANCÉ PAR LE PROGRAMME
LIFE DE L'UNION EUROPÉENNE

Life Waste2Build

Optimiser les ressources et
valoriser les déchets du BTP
à l'échelle locale puis régionale

2021-2026



L'ÉQUIPE COORDINATRICE



Budget : 2 757 841 €
Cofinancement européen : 55%

PARTENAIRES BÉNÉFICIAIRES

toulouse
métropole



LE PROJET LIFE WASTE2BUILD
A ÉTÉ FINANCÉ PAR LE PROGRAMME
LIFE DE L'UNION EUROPÉENNE

LES OBJECTIFS

OPÉRATIONNELS

- Réduire de 20% l'impact du BTP dans la consommation de ressources et la production de déchets
- Structurer la filière du BTP circulaire
- Mettre en place des politiques d'achats plus circulaires
- Accompagner la montée en compétence de la filière du BTP circulaire

DE RÉSULTATS

- 85% de déchets revalorisés sur la métropole toulousaine
- 80% des marchés publics de la métropole qui intègrent un critère économie circulaire
- 60% des entreprises répondant aux marchés publics sensibilisé à ces enjeux
- 360 équivalents temps plein/an créés à partir de 2026

SYNTHÈSE DES ACTIONS OPÉRATIONNELLES

2021-2026



LE PROJET LIFE WASTE2BUILD
A ÉTÉ FINANCÉ PAR LE PROGRAMME
LIFE DE L'UNION EUROPÉENNE



EXPÉRIMENTER ET MODÉLISER

- 58 chantiers exemplaires (dont 8 pilotes)
- Un kit marchés publics (32 fiches)
- Mutualisation Diagnostic ressources pour 17 donneurs d'ordre

FÉDÉRER ET MASSIFIER

- Signature d'une Charte économie circulaire BTP
- Création d'un guichet territorial : 60 donneurs d'ordre
- Elargir le périmètre auprès de 230 donneurs d'ordre régionaux et privés

OUTILLER ET FORMER

- Plateforme numérique
- Guide ressources de 55 Fiches
- Essaimage de 2 plateformes physiques
- Formation de 1300 entreprises et salariés
- 24 fiches métiers
- Formation de 80 maîtres d'œuvre

ÉVALUER COMMUNIQUER ET DISSÉMINER

- 10 territoires inventoriés et 200 acteurs Audités
- 14 indicateurs socio-éco et environnementaux
- 4000 scolaires et universitaires sensibilisés
- Tiny House 100% réemploi
- 6 webinaires européens
- 3 territoires et chantier sur DUSSELDORF



58 sur 58 chantiers exemplaires engagés



- Prescriptions économie circulaire
- Appui au suivi de chantier
- Boucles circulaires
- Contrôle d'exécution
- Bilan final d'opération

85 % de valorisation matière
des déchets exprimés en
tonnage

5% de matériaux de seconde
main exprimé en valeur
financière des fournitures

Les 8 premiers chantiers exemplaires :

Déconstruction Gluck
Groupe des Chalets

Nouveau Campus
Toulouse Business School

Déconstruction N°26 Menton
Toulouse Métropole Habitat

Déconstruction gymnase – ZAC Empalot
Oppideu

Réfection Lycée Bellevue
La Région Occitanie

Réhabilitation groupe scolaire Benezet
Maire de Toulouse

Déchèterie Hall 9 - Ramier
Syndicat Mixte Decoset

Réhabilitation logement rue Denfert-Rochereau
In'li Sud-Ouest



LE PROJET LIFE WASTE2BUILD
A ÉTÉ FINANCÉ PAR LE PROGRAMME
LIFE DE L'UNION EUROPÉENNE

MÉTHODOLOGIE DE NOTRE ACCOMPAGNEMENT DES 58 CHANTIERS

Du programme au bilan : un coordinateur

1

Rédaction des marchés
diagnostiqueur PEMD et sélection
du diagnostiqueur

2

Analyse du diagnostic

3

Participation à la rédaction
des marchés MOE

4

Etude circulaire des
propositions MOE

5

Enquête et appui MOA : recherche
de destinations site et hors-site,
anticipation des cessions, recherche
de fourniture (Sourcing),
identification de gisements et
filères, boucles inter-chantiers...

6

Participation à la rédaction
des marchés travaux

7

Analyse des offres travaux

8

Mission ressources et déchets :
- suivi hebdomadaire pour les 8
chantiers pilotes
- suivi mensuel en lien avec l'équipe
de MOE / BE dédiée pour les 50
autres chantiers

9

Consolidation : bilan
environnemental, emploi et
économique



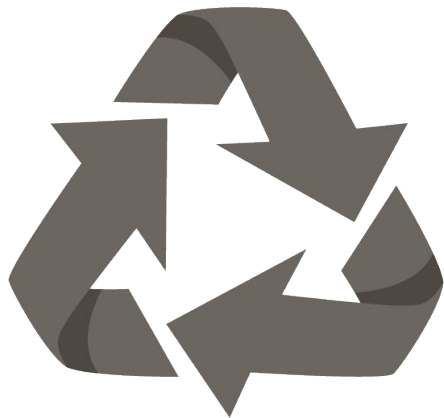
LE PROJET LIFE WASTE2BUILD
A ÉTÉ FINANCÉ PAR LE PROGRAMME
LIFE DE L'UNION EUROPÉENNE



Rédaction du marché: expertise et intégration économie circulaire



LE PROJET LIFE WASTE2BUILD
A ÉTÉ FINANCÉ PAR LE PROGRAMME
LIFE DE L'UNION EUROPÉENNE



- 1 Objectifs : optimisation de la valorisation**
- 2 Prescriptions économie circulaire et gestion des ressources :**
 - **dépose sélective**
 - **hiérarchie des modes de traitement**
 - **caractérisation des déchets**
- 3 Critères économie circulaire :**
 - **taux de valorisation matière visé**
- 4 Schéma d'Organisation de la Gestion et de l'Élimination des Déchets de chantier (SOGED)**
- 5 Responsable Environnement Entreprise (REE)**
- 6 Traçabilité des déchets**
- 7 Bilan économie circulaire de fin de chantier**

Assistance à maîtrise d'ouvrage économie circulaire :



LE PROJET LIFE WASTE2BUILD
A ÉTÉ FINANCÉ PAR LE PROGRAMME
LIFE DE L'UNION EUROPÉENNE

ÉTAPES	PROJET 1 Rénovation	PROJET 2 Déconstruction	PROJET 3 Aménagement	PROJET 4 Construction Bâtiment
1 CONCEPTION	Rédaction de projet de concours	Analyse de projets	Rédaction de projet de concours	Rédaction de projet de concours
	Prescription diagnostic ressources (dont BIM)	Enquête	Analyse des projets d'aménagements	Analyse des projets architecturaux
2 PRÉPARATION	Rédaction des marchés travaux	Rédaction des marchés travaux	Rédaction des marchés travaux	Rédaction des marchés travaux
	Analyse des offres	Analyse des offres	Analyse des offres	Analyse des offres
3 SUIVI	Mission ressources / déchets : sourcing acquéreur, suivi, sensibilisation	Mission ressources / déchets	Mission ressources / déchets	Mission ressources / déchets
	Consolidation données	Consolidation données	Consolidation données	Consolidation données

Le projet, porté par CDC Habitat Social via le GIE Sud-Ouest, consiste en la déconstruction, le désamiantage et le déplombage de 80 logements répartis sur deux bâtiments (B3 et B9) situés respectivement Rue Paul Bourget et Avenue Albert Bedouce à Toulouse (31400). Cette opération s'inscrit dans un programme plus large de renouvellement urbain du quartier de Sauzelong et vise à libérer du foncier pour des opérations futures de requalification.

Ce projet est exemplaire à plusieurs titres. Sur le plan stratégique, il s'inscrit dans une démarche volontariste de déconstruction sélective et d'économie circulaire, avec un objectif contractuel de 85 % de valorisation matière des déchets et matériaux issus de la démolition. Il prévoit également le réemploi de certains matériaux in situ ou via des exutoires régionaux référencés sur la plateforme dédiée au réemploi pilotée par Toulouse Métropole.

Libellé de l'opération**Sauzelong - Ilot Bourget****Adresse****Rue Paul Bourget, 31000 Toulouse****Maître d'Ouvrage****CDC Habitat****Période****De décembre 2024 à mai 2025****Nature de l'opération****Déconstruction****Référent MOA****Frédéric Bonnet****Référents SYNETHIC****Olivier Françoise**

LE PROJET LIFE WASTE2BUILD
A ÉTÉ FINANCÉ PAR LE PROGRAMME
LIFE DE L'UNION EUROPÉENNE

BILAN ÉCONOMIE CIRCULAIRE - les ambitions et éléments clefs du projet



Objectifs stratégiques

Engagement pour atteindre un taux de valorisation global des déchets de 85% du volume total généré

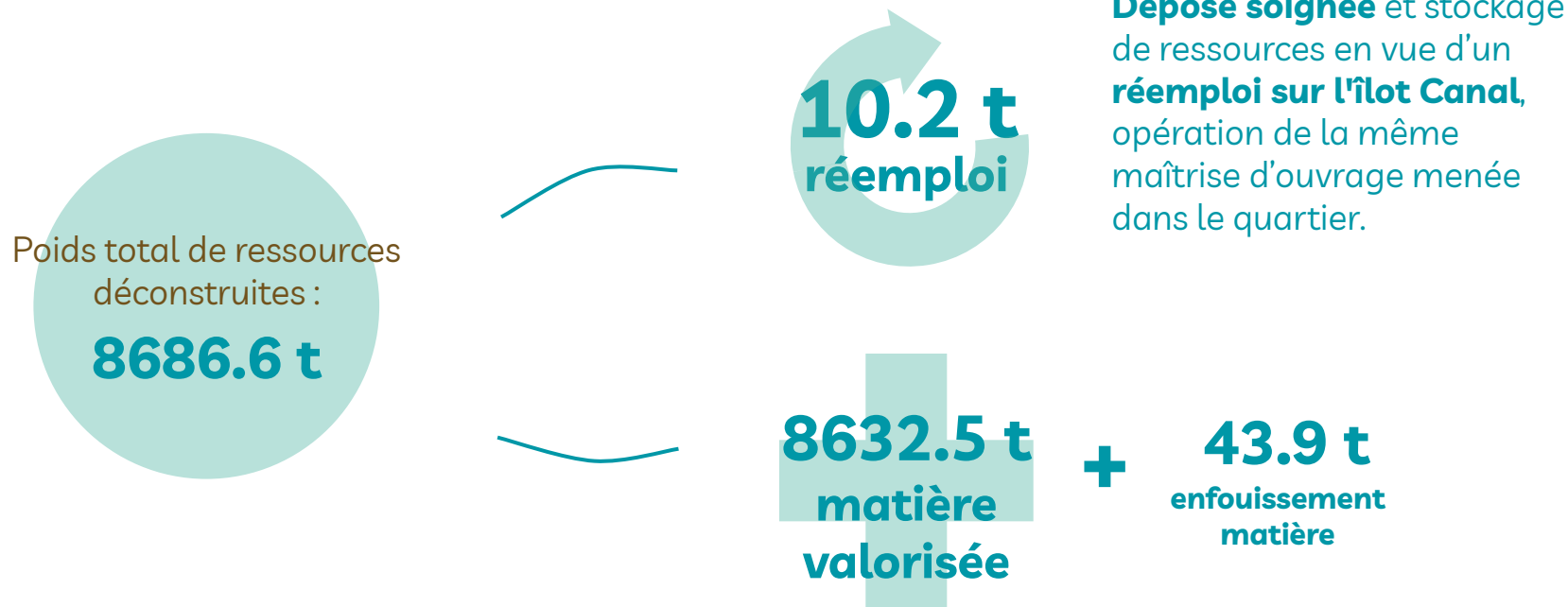
Optimiser les ressources et valoriser les déchets du BTP à l'échelle locale

Définir des écosystèmes de valorisation par le réemploi ou recyclage



LE PROJET LIFE WASTE2BUILD
A ÉTÉ FINANCÉ PAR LE PROGRAMME
LIFE DE L'UNION EUROPÉENNE

BILAN ÉCONOMIE CIRCULAIRE - déconstruction - valorisation matière



soit **99.5%** de **valorisation** de la production de déchet (objectif cible 85%)
2559 tonnes valorisées au delà des 70% réglementaires prévus par la loi LTECV



LE PROJET LIFE WASTE2BUILD
A ÉTÉ FINANCÉ PAR LE PROGRAMME
LIFE DE L'UNION EUROPÉENNE

BILAN ÉCONOMIE CIRCULAIRE - sensibilisation

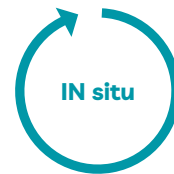


Animation d'un atelier de sensibilisation à l'économie circulaire et au tri sur chantier



LE PROJET LIFE WASTE2BUILD
A ÉTÉ FINANCÉ PAR LE PROGRAMME
LIFE DE L'UNION EUROPÉENNE

BILAN ÉCONOMIE CIRCULAIRE - réhabilitation - PEM réemployés



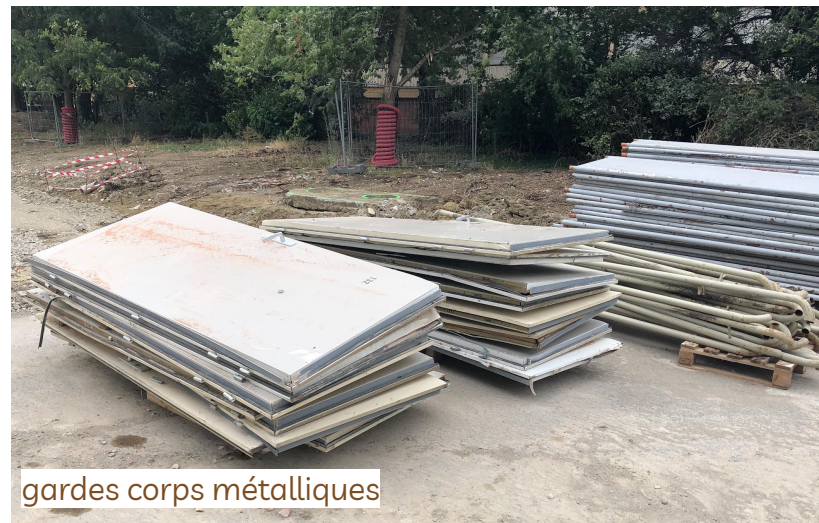
Dépose soignée et stockage de ressources en vue d'un **réemploi sur l'îlot Canal**, opération de la **même maîtrise d'ouvrage** menée dans le quartier, **à quelques centaines de mètres**.



charpente bois



clôtures



gardes corps métalliques

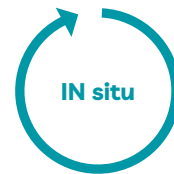
10.2 t

tuiles, poutre bois, portails, clôtures
acier, main courante en bois,
vasque, garde-corps métalliques,
poteau clôture



LE PROJET LIFE WASTE2BUILD
A ÉTÉ FINANCÉ PAR LE PROGRAMME
LIFE DE L'UNION EUROPÉENNE

BILAN ÉCONOMIE CIRCULAIRE - réhabilitation - PEM réemployés



Dépose soignée et stockage de ressources en vue d'un **réemploi sur l'îlot Canal**, opération de la **même maîtrise d'ouvrage** menée dans le quartier, **à quelques centaines de mètres**.



Récupération
des tuiles pour
concassage et
emploi en
gabion ou
paillage

10.2 t

tuiles, poutre bois, portails, clôtures
acier, main courante en bois,
vasque, garde-corps métalliques,
poteau clôture



LE PROJET LIFE WASTE2BUILD
A ÉTÉ FINANCÉ PAR LE PROGRAMME
LIFE DE L'UNION EUROPÉENNE

BILAN ÉCONOMIE CIRCULAIRE -

Volet environnemental



LE PROJET LIFE WASTE2BUILD
A ÉTÉ FINANCÉ PAR LE PROGRAMME
LIFE DE L'UNION EUROPÉENNE

VOLET ENVIRONNEMENT			
Valorisation matière et recyclage	Réemploi	Boucles de réemploi	Economies carbone réemploi
2 558,99 t de déchets valorisés en plus des obligations légales	10,2 t de ressources réemployées : sauvés de la benne et production évitée	9 boucles réalisées	19,5 tonnes eq CO2 évitées par le réemploi
99,49% de taux de valorisation matière des déchets du chantier au lieu de 70% imposés par la loi	soit une économie équivalente à la production annuelle de déchets ménagers de 22 habitants	Tuile pour gabion Tuile pour paillage Poutre bois - bastaing Portails Clôtures acier Main courante en bois Vasque - Lavabo Garde-corps métalliques Poteau clôture	608 trajets allers-retours Toulouse-Montpellier évités (en voiture citadine)

BILAN ÉCONOMIE CIRCULAIRE - Volet emploi



LE PROJET LIFE WASTE2BUILD
A ÉTÉ FINANCÉ PAR LE PROGRAMME
LIFE DE L'UNION EUROPÉENNE

VOLET EMPLOI
Création d'emploi
122 jour-personne d'emplois créés
0,5 ETP-an créés (1607h/ETP)

	Dépose
Cassin	852
TOTAL (h)	852

TOTAL HEURES	852			
TOTAL JOURS	122	de travail supplémentaire créés		
	0,530	ETP-an créés (1607h/ETP)		
<i>Hypothèses de calcul : impact horaire 35€/h</i>	29 820 €	HT de gains économiques territoriaux liés à la création d'emploi		

BILAN ÉCONOMIE CIRCULAIRE - Volet financier - réemploi IN situ



LE PROJET LIFE WASTE2BUILD
A ÉTÉ FINANCÉ PAR LE PROGRAMME
LIFE DE L'UNION EUROPÉENNE

Ressource	Unité	Quantité	Poids total (T)	Prix déchet évité (€) : économie MOA	Prix à neuf évité total	Coût traitement pour réemploi ; dépense MOA (dépose soignée, caractérisation...)	Bilan financier MOA : déchet évité + achat neuf évité - coût traitement
Tuile pour gabion	m²	8	0,07	2 €	120 €	81 €	41 €
Tuile pour paillage	m²	260	2,26	63 €	3900 €	910 €	3053 €
Poutre bois - bastaing	m3	2	0,88	97 €	1000 €	200 €	897 €
Portails	ml	3	1,15		1500 €	270 €	1230 €
Clôtures acier	ml	10	1,83		5000 €	97 €	4903 €
Main courante en bois	ml	85	0,60			1573 €	-1573 €
Lavabo via SOBRA	U	20	0,93	26 €	900 €	448 €	478 €
Garde-corps métalliques	ml	53	2,42		7950 €	1325 €	6625 €
Poteau clôture	U	13	0,04			126 €	-126 €
Totaux			10,17	188 €	20 370 €	5 029 €	15 529 €

BILAN ÉCONOMIE CIRCULAIRE - Volet financier / GLOBAL



LE PROJET LIFE WASTE2BUILD
A ÉTÉ FINANCÉ PAR LE PROGRAMME
LIFE DE L'UNION EUROPÉENNE

VOLET ECONOMIQUE				
Economies		Bilan global		Externalités économiques
5 029 € réinjectés dans les pratiques de l'économie circulaire	188 € économies liées à l'évitement de déchet par le réemploi	3,57% d'économie financière pour la MOA	435 185 € de marché total de travaux	29 820 € de gains économiques liées à la création d'emploi
20 370 € d'économie en achat neuf évité pour les structures repreneuses		15 529 € d'économie pour la MOA		1 502 € de gains économiques liées aux économies d'émission de CO2

RETOURS D'EXPÉRIENCES

FACTEURS DE RÉUSSITE

- Equipe projet engagée : mission de la MOE sur la gestion des commandes
- Engagement fort de la MOA : réemploi dans ses futurs projets à proximité
- Outillage opérationnel efficient pour réaliser des boucles : plateforme numérique, BPU dépose soignée

FREINS

- Qualité hétérogène des gisements
- Limitation du réemploi : coûts de dépose élevés au regard des exutoires ex-situ
- Calendrier des travaux restreint

Un chantier exemplaire ancré dans son quartier : plus de 15k € d'économie pour la MOA en réemployant des matériaux d'un îlot à l'autre !



LE PROJET LIFE WASTE2BUILD
A ÉTÉ FINANCÉ PAR LE PROGRAMME
LIFE DE L'UNION EUROPÉENNE

**« NOS RESSOURCES
FONT NOS PROJETS »**

Merci de votre attention
patrick@synethic.fr

