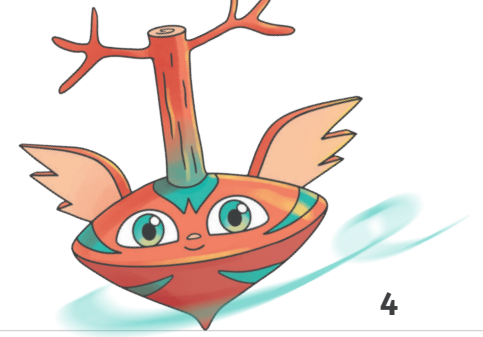


CATALOGUE DES ANIMATIONS SCOLAIRES

Sensibiliser à la prévention
et à la gestion des déchets





Sommaire

Introduction	4
Mode d'emploi	5

ANIMATIONS SCOLAIRES GRANDE SECTION

Animations		
"GARBI A DES ENNUIS"	Introduction à la notion de déchet	6
"DES SOLUTIONS POUR GARBI"	Les clés pour moins jeter et bien trier	7

ANIMATIONS SCOLAIRES EN ÉLÉMENTAIRE

Présentation des animations proposées			8	
Animations				
SÉANCE INTRODUCTIVE OBLIGATOIRE		"ÇA DÉBORDE!"	Introduction à la gestion des déchets	9
PARCOURS GLOBAL	INDISSOCIABLES	ANIMATION 1 "RÉDUIRE : ET SI ON JETAIT MOINS?"	Comprendre la réduction des déchets	10
		ANIMATION 2 "TRIER : ET SI ON TRIAIT MIEUX?"	Comprendre le tri et le recyclage des déchets	11
PARCOURS FLUX N°1	INDISSOCIABLES	ANIMATION 1 "LES EMBALLAGES : POUR QUEL USAGE?"	Comprendre ce qu'est un emballage et s'interroger sur son utilisation	12
		ANIMATION 2 "LES PAPIERS : L'ENVERS DU DÉCOR"	Appréhender les impacts de la fabrication et de la consommation de papier	13
PARCOURS FLUX N°2	INDISSOCIABLES	ANIMATION 1 "LE GASPILLAGE ALIMENTAIRE : STOP!"	Comprendre la notion de gaspillage alimentaire et comment y remédier au quotidien	14
		ANIMATION 2 "LE COMPOSTAGE : TOUS AU COMPOST!"	Identifier un biodéchet et comprendre le cycle de la matière	15
PARCOURS FLUX N°3		"LES PLASTIQUES : PAS SI FANTASTIQUES?"	Appréhender les impacts de la fabrication et de la consommation des plastiques	16
PARCOURS FLUX N°4		"LES DÉCHETS D'ÉQUIPEMENTS ÉLECTRIQUES ET ÉLECTRONIQUES : ON DÉBRANCHE?"	Appréhender les DEEE, leurs composants et les solutions pour réduire, réutiliser et recycler	17

VISITES

Visite de sites de gestion des déchets	18 - 19
--	---------

Mode d'emploi

Ce catalogue est destiné à tous les établissements scolaires de la maternelle (grandes sections) et de l'élémentaire de Toulouse Métropole.

COMMENT RÉSERVER UNE ANIMATION?

Effectuez votre demande d'animation en ligne via le téléservice dédié : Mes démarches en ligne : <https://metropole.toulouse.fr/demarches>

- 1** Définissez votre projet pédagogique et sélectionnez une ou plusieurs animations à planifier sur l'année scolaire.
- 2** Laissez-vous guider par la plateforme de réservation.
- 3** Vous recevrez un accusé de réception de votre demande. Si vous n'avez rien reçu dans les 24 heures, merci de contacter sensibilisation.dechet@toulouse-metropole.fr
- 4** **⚠ Pensez à renseigner et à vérifier l'ensemble des champs demandés dans le formulaire afin de faciliter le traitement de votre demande.**
- 5** Un bilan vous sera demandé à la fin de chaque parcours.

QUELS SONT LES TARIFS?

Toutes les animations et ateliers proposés par Toulouse Métropole sont gratuits. En revanche, les frais de transport jusqu'aux sites de visites ne sont pas pris en charge par la collectivité.

Pour toute information, contactez :
sensibilisation.dechet@toulouse-metropole.fr



ANIMATION 1

"GARBI A DES ENNUIS"

Introduction à la notion de déchet

INFOS PRATIQUES



Salle de classe
+ 1 salle supplémentaire
pour les demi-groupes
(indispensable)



Entre 1h et 1h15

OBJECTIFS

À la fin de l'animation, l'élève sera capable de:

Savoirs

- Appréhender la **notion de matière**
- Appréhender la **notion de déchet**

Savoirs faire

- Découvrir différentes matières **par les sens**: métal, verre, plastique et papier/carton
- **Trier les déchets** par matière
- **Reconnaître les déchets non recyclables**

NOTIONS ABORDÉES

- La matière
- Le déchet
- Le tri

DÉROULÉ

L'imaginaire des élèves sera sollicité pour aborder la thématique des déchets avec la lecture d'un conte sur la poubelle Garbi. Des activités sensorielles et ludiques (sacs à toucher ou à bruits) leur permettront de se familiariser avec les matières et les grandes familles de déchets.

⚠ **Les deux animations «Garbi a des ennuis» et «Des solutions pour Garbi» sont complémentaires. Elles ne peuvent pas être dissociées, ce qui signifie que votre engagement porte obligatoirement sur deux dates.**



ANIMATION 2

"DES SOLUTIONS POUR GARBI"

Les clés pour moins jeter et bien trier

INFOS PRATIQUES



Salle de classe



Entre 1h et 1h15

OBJECTIFS

À la fin de l'animation, l'élève sera capable de:

Savoirs

- Aborder la **notion de tri**
- Identifier les **trois principales poubelles**
- Découvrir les possibilités pour **redonner vie à un déchet**

Savoirs faire

- **Apprendre à trier** les déchets du quotidien
- Chercher des solutions pour **jeter moins de déchets**

NOTIONS ABORDÉES

- Le tri
- Le recyclage
- La réduction

DÉROULÉ

Lors de cette deuxième animation, le conte, qui est le fil rouge, se poursuit. Les élèves sont amenés à échanger et à trouver en groupe des solutions pour limiter les déchets. Enfin, avec l'aide de Verrolino et de Trioline, les élèves vont guérir Garbi en apprenant à trier les déchets.

⚠ **Les deux animations «Garbi a des ennuis» et «Des solutions pour Garbi» sont complémentaires. Elles ne peuvent pas être dissociées, ce qui signifie que votre engagement porte obligatoirement sur deux dates.**



Présentation des parcours proposés

SÉANCE INTRODUCTIVE

La séance introductive est une animation chapeau – **obligatoire**. Les notions essentielles à la compréhension des sujets liés à la gestion des déchets seront abordées.

PARCOURS GLOBAL

Le parcours global comprend **deux animations** : une dédiée à la **réduction des déchets**, une dédiée au **tri des déchets**.

PARCOURS PAR FLUX DE DÉCHETS

Les parcours par flux proposent des animations organisées par type de déchets (emballages et papiers, déchets alimentaires, plastiques, Déchets d'Équipements Électriques et Électroniques). **Elles permettent d'aborder de façon transversale les enjeux liés à la réduction, au tri et au recyclage pour chaque flux.**

SÉANCE INTRODUCTIVE

OU

PARCOURS GLOBAL



PARCOURS FLUX N°1 *



PARCOURS FLUX N°2 *



PARCOURS FLUX N°3



PARCOURS FLUX N°4



CM1 et CM2

* Les deux animations proposées sont indissociables.

** Déchets d'Équipements Électriques et Électroniques.

SÉANCE INTRODUCTIVE

"ÇA DÉBORDE!"

Introduction à la gestion des déchets

INFOS PRATIQUES



Salle de classe



Entre 1h15 et 1h30



Vidéo projecteur (si vous n'en avez pas, peut être amené par l'équipe d'animation) et écran de projection ou mur blanc

OBJECTIFS

Réfléchir aux notions de « production » et de « gestion » des déchets dans un contexte global.

À la fin de l'animation, l'élève sera capable de :

- Définir les sources de production et la typologie des déchets
- Reconstituer l'itinéraire possible d'un déchet sur le territoire de Toulouse Métropole (principales filières uniquement)
- Visualiser les problématiques et les impacts liés aux déchets
- Identifier via des exemples la stratégie 3R : Réduire, Réutiliser, Recycler

NOTIONS ABORDÉES

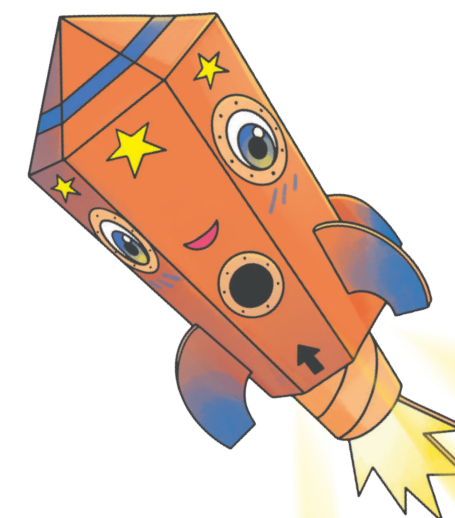
- La définition du déchet
- L'historique de la gestion des déchets
- La notions de filière, de collecte, de valorisation (matière ou énergétique)
- La pollution liée aux déchets
- La notion de dégradabilité
- La stratégie 3R

DÉROULÉ

À partir d'une courte vidéo et d'activités pédagogiques, la notion de déchet et les problématiques environnementales et économiques qu'ils engendrent seront définies.

Les élèves pourront comprendre par des échanges et des supports illustrés le parcours des déchets et se questionner sur des premières solutions de réduction des déchets.

Cette première animation permet de poser les bases (terminologie, enjeux, ...) pour aborder les différents parcours proposés.



"RÉDUIRE: ET SI ON JETAIT MOINS?"

Comprendre la réduction des déchets

INFOS PRATIQUES



Salle de classe + 1 salle supplémentaire pour les demi-groupes (préférable)



2h

OBJECTIFS

À la fin de l'animation, l'élève sera capable de:

- Identifier l'impact des déchets sur l'environnement et les ressources naturelles
- Comprendre l'intérêt de réduire ses déchets et identifier les gestes, en suivant la méthodologie des 3R

NOTIONS ABORDÉES

- L'impact des déchets sur le vivant
- L'impact des déchets sur les ressources naturelles et la consommation d'énergie
- Les pratiques en faveur de la réduction des déchets en amont

DÉROULÉ

Au début de l'animation, les élèves sont amenés à échanger sur les notions abordées lors de l'animation d'introduction.

Ensuite, par groupe et au travers de jeux, ils vont découvrir l'impact des déchets sur le vivant et sur les ressources naturelles.

Une dernière activité, intitulée « le jeu du panier », permettra aux élèves de se questionner et d'échanger sur les premiers gestes de réduction des déchets, dès l'acte d'achat.



"TRIER: ET SI ON TRIAIT MIEUX?"

Comprendre le tri et le recyclage des déchets

INFOS PRATIQUES



Salle de classe + 1 salle supplémentaire pour les demi-groupes (préférable)



2h

OBJECTIFS

À la fin de l'animation, l'élève sera capable de:

- Comprendre le devenir des déchets et l'intérêt du recyclage
- Identifier les matières et types de déchets
- Identifier les modalités de collecte des déchets
- Trier les déchets du quotidien

NOTIONS ABORDÉES

- La gestion des déchets par la collectivité
- La valorisation matière ou énergétique
- Le geste de tri fait par le citoyen

DÉROULÉ

L'animation débute par un petit rappel des notions abordées lors de la première animation.

Ensuite, à l'aide d'illustrations, les élèves sont amenés à identifier les différents lieux de collecte et les contenants en fonction de déchets et de leur destination.

Après ce temps d'échanges, les élèves vont jouer à « la poubelle pédagogique » et s'exercer au tri des déchets en manipulant des objets.



"LES EMBALLAGES: POUR QUEL USAGE?"

Comprendre ce qu'est un emballage et s'interroger sur son utilisation

INFOS PRATIQUES



Salle de classe



2h

OBJECTIFS

À la fin de l'animation, l'élève sera capable de:

- Comprendre les **fonctions d'un emballage** et les **différentes matières utilisées**
- **Associer différents emballages** en fonction de leur matière
- **Analyser ses propres pratiques** à travers le moment du goûter
- **Appréhender les trucs et astuces** du quotidien pour réduire les emballages

NOTIONS ABORDÉES

- Les fonctions et matières des emballages
- La quantité d'emballages générés par la société de consommation
- L'importance de réduire les déchets produits
- Le goûter zéro déchet en comparaison d'un goûter maxi déchet

DÉROULÉ

Dans un premier temps, les élèves vont définir ensemble les avantages des emballages et, par le biais d'un jeu, réfléchir aux différentes matières utilisées. À l'aide d'une fiche, ils devront évaluer leurs propres pratiques au moment du goûter. L'objectif est de les amener à se questionner sur leurs habitudes et sur les alternatives possibles pour réduire les emballages.

Pour terminer, la notion de tri des emballages permettra une introduction vers l'animation sur le papier.



"LES PAPIERS: L'ENVERS DU DÉCOR"

Appréhender les impacts de la fabrication et de la consommation de papier

INFOS PRATIQUES



Salle de classe + 1 salle supplémentaire pour les demi-groupes (indispensable)



2h



- Vidéo projecteur (si vous n'en avez pas, peut être amené par l'équipe d'animation) et écran de projection ou mur blanc
- Point d'eau à proximité

OBJECTIFS

À la fin de l'animation, l'élève sera capable de:

- **Comprendre à partir de quelles ressources est fabriqué le papier**
- Appréhender la **notion de préservation des ressources**
- Connaître le principe de **fabrication du papier recyclé**
- **Analyser ses propres pratiques**
- **Comprendre les enjeux** de l'utilisation de papier en grande quantité.

NOTIONS ABORDÉES

- Le papier, un matériau de tous les usages
- Les enjeux de l'utilisation de papier
- La réduction de son utilisation
- Le recyclage du papier, principe et réalisation

DÉROULÉ

Pour débuter, les élèves vont découvrir le cycle de fabrication du papier et les transformations subies lors du recyclage. Ensuite, la classe sera séparée en deux groupes.

Dans le premier, chaque élève fabriquera sa propre feuille de papier recyclée « artisanale ».

Le deuxième groupe, à l'aide de supports illustrés et d'une courte vidéo, détaillera les étapes de la fabrication du papier industriel et abordera les bons gestes de tri.

L'animation se termine par un petit jeu pour évaluer la compréhension des élèves.



"LE GASPILLAGE ALIMENTAIRE: STOP!"

Comprendre la notion de gaspillage alimentaire et comment y remédier au quotidien

INFOS PRATIQUES



Salle de classe



Entre 1h45 et 2h



Vidéo projecteur (si vous n'en avez pas, peut être amené par l'équipe d'animation) et écran de projection ou mur blanc

OBJECTIFS

À la fin de l'animation, l'élève sera capable de:

- Reconstituer le **circuit agroalimentaire** du champ à l'assiette
- Définir ce qu'est le **gaspillage** alimentaire
- Prendre conscience des **sources du gaspillage** alimentaire dans des situations quotidiennes
- Trouver des **solutions** antigaspi adaptées

NOTIONS ABORDÉES

- Le circuit agroalimentaire, ses contraintes et sources de gaspillage alimentaire associées
- Le gaspillage alimentaire: quoi, quand (situations, causes), combien
- La prévention du gaspillage
- La cuisine antigaspillage

DÉROULÉ

Une courte vidéo permet de comprendre le circuit des aliments de la production à l'assiette. Sous la forme de scènes de vie du quotidien, les élèves vont se questionner en groupe, à l'aide de cartes, sur les causes du gaspillage alimentaire pour ensuite échanger sur les astuces pour l'éviter.

Enfin, l'animation se termine avec un petit livret qui contient des recettes et permet de trouver des actions à mettre en œuvre sous forme de jeux.



"LE COMPOSTAGE: TOUS AU COMPOST!"

Identifier un biodéchet et comprendre le cycle de la matière

INFOS PRATIQUES



Salle de classe



2h



Vidéo projecteur (si vous n'en avez pas, peut être amené par l'équipe d'animation) et écran de projection ou mur blanc

OBJECTIFS

À la fin de l'animation, l'élève sera capable de:

- Reconnaître un **biodéchet**
- Identifier quelques **décomposeurs**
- Reproduire le **cycle de la matière**
- Pratiquer le **compostage**

NOTIONS ABORDÉES

- Les biodéchets
- Le cycle de la matière
- Les décomposeurs
- Le compostage

DÉROULÉ

L'animation débute par une courte vidéo qui permet aux élèves de découvrir le cycle de la matière. Ils pourront observer les décomposeurs à l'aide d'images avec la possibilité d'observer et manipuler les « petites bêtes » vivantes.

Enfin, les élèves devront identifier les conditions nécessaires au processus de compostage et classer les matières compostables et non compostables.



"LES PLASTIQUES: PAS SI FANTASTIQUES?"

Appréhender les impacts de la fabrication et de la consommation des plastiques

INFOS PRATIQUES



Salle de classe + 1 salle supplémentaire pour les demi-groupes (préférable)



2h

OBJECTIFS

À la fin de l'animation, l'élève sera capable de:

- Identifier les **spécificités de la matière plastique**
- Appréhender les **impacts de la matière plastique sur l'environnement et sur les activités humaines**
- Mettre en pratique la **méthodologie des 3R** (Réduire, Réutiliser, Recycler) pour trouver des **alternatives au plastique**

NOTIONS ABORDÉES

- Les matières premières, les matériaux, la transformation, le transport
- La non-biodégradabilité
- La valorisation matière ou énergétique
- L'évolution de nos modes de vie et de nos objets



DÉROULÉ

L'animation débute par une sensibilisation à l'omniprésence du plastique dans notre environnement quotidien au travers d'un jeu des différences entre les époques avant et après l'invention du plastique. Les élèves sont amenés à comprendre la fabrication du plastique en abordant les notions de biodégradabilité et de valorisation.

Puis ils se questionneront sur l'impact environnemental de cette matière. Le jeu du « panier pour tout changer » leur permettra d'apprendre à trier les objets en plastique. L'animation se termine par une réflexion commune sur les alternatives au plastique.

"LES DEEE: ON DÉBRANCHE?"

Appréhender les DEEE (Déchets d'Équipements Électriques et Électroniques), leurs composants et les solutions pour réduire, réutiliser et recycler

INFOS PRATIQUES



Salle de classe



CM1-CM2



2h



Vidéo projecteur (si vous n'en avez pas, peut être amené par l'équipe d'animation) et écran de projection ou mur blanc

OBJECTIFS

À la fin de l'animation, l'élève sera capable de:

- Définir les **DEEE**, les catégories de DEEE et leur composition
- Appréhender les **inconvenients des DEEE**
- Mettre en pratique la **méthodologie des 3R** (Réduire, Réutiliser, Recycler) pour **consommer et jeter de façon plus durable**

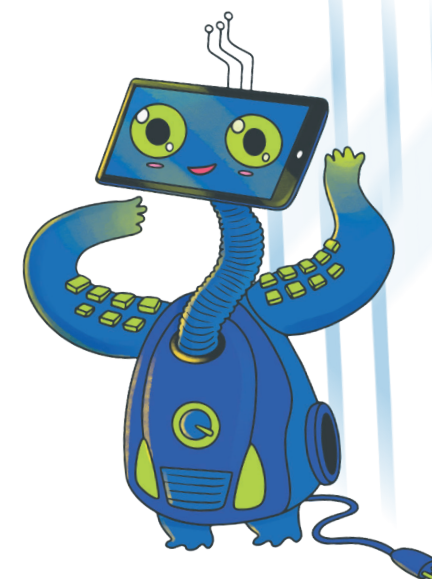
NOTIONS ABORDÉES

- La notion de **matière première, de matériau et de composant**
- Les **impacts environnementaux de la fabrication des DEEE**
- Les **solutions pour réduire, réutiliser et recycler les DEEE**

DÉROULÉ

Après avoir abordé la définition des « DEEE », la classe est séparée en deux groupes pour manipuler et observer des objets en pièces détachées afin de comprendre comment ils sont composés. Un extrait vidéo leur présentera les difficultés d'extraction des matières premières, de transport et de transformation.

Enfin, les élèves sont amenés à se questionner en groupe sur des gestes qui permettent de réduire notre impact avec la stratégie des 3R.



Visites de sites de gestion des déchets

Le syndicat Decoset gère les déchèteries et les installations de traitement des déchets de la Métropole. Plusieurs de ces sites peuvent être visités.


DÉCHÈTERIE DE PLAISANCE DU TOUCH

Les élèves découvriront de façon ludique le fonctionnement de cette déchèterie et comprendront les enjeux de la réduction et de la valorisation des déchets.


PLUS D'INFORMATIONS SUR LA VISITE:

 **Durée estimée:** environ 2h.

 **Adresse:** 2 rue du Docteur Charcot, 31830 Plaisance-du-Touch.

 **Jours de visite:** tous les jeudis (sauf jours fériés).

 **Classes concernées:** CE2, CM1, CM2 et 6°.

 **Réservation:** <https://calendly.com/visite-plaisance/visite-pedagogique-de-la-decheterie?month=2023-09>

USINE D'INCINÉRATION ET CENTRE DE TRI DE BESSIÈRES

Le centre de traitement et de valorisation Econotre a été mis en service en 2001, dans le cadre d'une Délégation de Service Public pour répondre aux besoins de gestion des déchets. Econotre, filiale de SUEZ, est un pôle multifilière qui gère sur le site de Bessières, l'activité de différentes installations de traitement et de valorisation des déchets:

- Un centre de tri des déchets (emballages et papiers) issus des collectes sélectives,
- Une unité de valorisation énergétique des déchets ménagers et assimilés non recyclables,
- Une unité de valorisation des mâchefers.

PLUS D'INFORMATIONS SUR LA VISITE:

 **Durée estimée:** 1h30.

 **Adresse:** route de Montauban, 31660 Bessières.

 **Jours de visite:** mardis et jeudis (sauf jours fériés et période de maintenance).

 **Classes concernées:** à partir du CM1.


 **Réservation:** reservation@manatour.fr

USINE D'INCINÉRATION DES DÉCHETS DE TOULOUSE

L'usine de valorisation des déchets de Toulouse a été construite en même temps que le quartier du Mirail afin de valoriser l'énergie produite par la combustion des déchets en énergie thermique. Elle est donc entrée en service en 1969 et a subi depuis de nombreuses améliorations tant sur le plan quantitatif que qualitatif et environnemental. Elle traite actuellement environ 280 000 tonnes de déchets par an. Découvrez comment le traitement de ces déchets permet d'alimenter en eau chaude chauffage (ECC) et eau chaude sanitaire (ECS) les quartiers alentour, mais aussi de produire de l'énergie électrique.

PLUS D'INFORMATIONS SUR LA VISITE:

 **Durée estimée:** 1h30.

 **Adresse:** 11 chemin de Perpignan 31100 Toulouse.

 **Jours de visite:** tous les jours sauf samedi, dimanche et jours fériés.

 **Classes concernées:** à partir du CE2.

 **Réservation:** reservation@manatour.fr

CENTRE DE TRI DE TOULOUSE

Outre sa fonction première de tri des déchets, le centre de tri est aussi un outil pédagogique pour sensibiliser le grand public aux enjeux environnementaux liés à la collecte sélective et au recyclage des déchets ainsi qu'au développement durable.

Pour mieux comprendre le tri et le recyclage, des visites sont proposées. Le centre de tri accueille des groupes de scolaires, particuliers ou entreprises à partir de 10 personnes minimum et 38 personnes maximum.

PLUS D'INFORMATIONS SUR LA VISITE:

 **Durée estimée:** 1h30.

 **Adresse:** 4 impasse Marie Laurencin 31200 Toulouse.

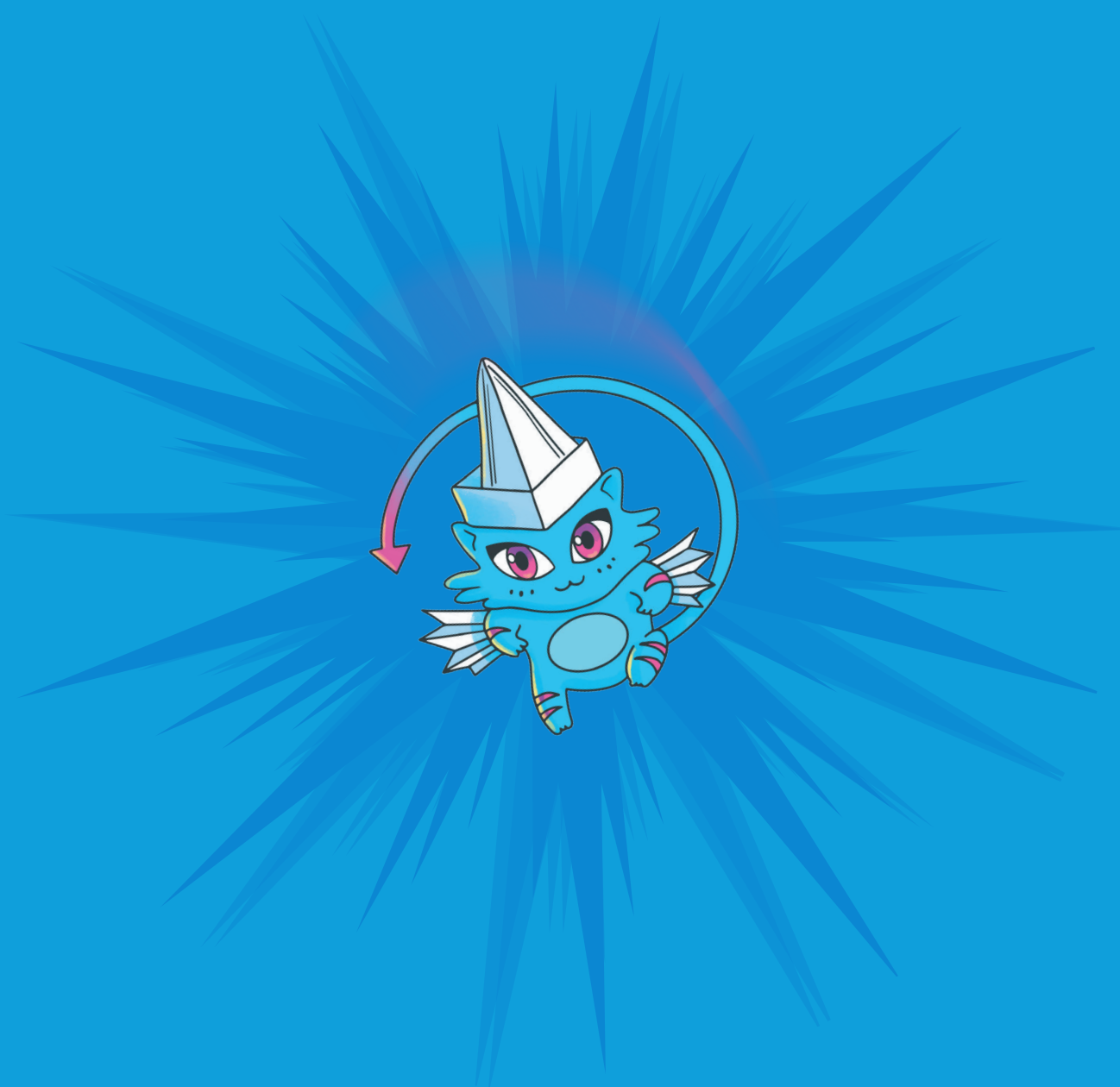
 **Jours de visite:** tous les jours (uniquement en matinée) du lundi au vendredi.

 **Classes concernées:** à partir du CE2.

 **Réservation:** visites@decoset.fr

Pour plus d'informations:

| @ http://www.decoset.fr/decoset/visites_5_60.htm



toulouse
métropole