

Acteurs économiques, rejoignez le

# Pacte Climat 2030



**Webinaire-flash**



ÉCONOMIE CIRCULAIRE ET  
ÉCONOMIE SOCIALE ET SOLIDAIRE

**jeudi 3 octobre 2024 (45 min.)**



**toulouse  
métropole**

**inscrivez-vous**



# Introduction du webinaire *Les jeudis des entreprises en transition*

## M. François Chollet

*Vice-président délégué à l'écologie, la transition énergétique et au volet économique du PCAET*

# Le Pacte Climat 2030

## Objectifs de la démarche :



Atteindre **collectivement** les principaux **objectifs territoriaux à horizon 2030** : **-40% des émissions de GES** (par rapport à 2008) ; **-20% de consommation énergétique** (par rapport à 2016) ; **x2 de la part locale des énergies renouvelables** consommées sur le territoire (par rapport à 2012).



Fournir aux acteurs économiques un **catalogue d'ingénierie et de services** proposés par Toulouse Métropole et ses partenaires en faveur de la transition écologique via une plateforme numérique **pour un accès + simple** ;



Maintenir la dynamique partenariale et favoriser le **retour d'expériences** entre pairs (ateliers thématiques, webinaires-flash...) **pour + de partage de bonnes pratiques** ;



Encourager et valoriser l'**engagement** des acteurs économiques via une charte **pour + de passage à l'action** ;

Acteurs économiques, rejoignez le

**Pacte Climat 2030**

toulouse  
métropole

# Les webinaires-flash *Les jeudis des entreprises en transition*

Les webinaires-flash sont co-organisés avec la **CCI Toulouse Haute-Garonne** et la **CMA Haute-Garonne**



**Ces webinaires proposent des solutions aux acteurs économiques qui peuvent :**

- avoir des **difficultés à trouver les bons interlocuteurs pour être accompagnés** dans leurs projets de transition ;
- manquer **de temps** et de **moyens** ;
- faire face à une **complexité administrative** et à une **évolution fréquente des normes, aides et dispositifs**.



Acteurs économiques, rejoignez le  
**Pacte Climat 2030**

toulouse  
métropole








- Novembre 2019 : adoption d'une stratégie **Métropole de l'économie circulaire 2020-2030**
- 2023 : obtention des 3 étoiles du label Economie circulaire de l'ADEME "Territoire engagé dans la transition écologique"

- Décembre 2019 : Obtention du label "Territoire French Impact" par l'Etat
- 2021 : adoption d'une feuille de route **ESS Toulouse Métropole Impact 2021-2026**





**Toulouse  
Métropole  
Impact**

Connectez-vous aux  
savoir-faire de l'ESS

# Programme

- ↳ Présentation de l'Appel à Projets 2024-2025 de l'**incubateur Première Brique** pour les projets d'utilité sociale et environnementale, avec **Toulouse Métropole** (Elsa Bernard)  
**Retour d'expérience Ma Bibliothèque d'Objets** (Fabien Estivals)  

- ↳ Présentation de l'**offre de services économie circulaire** aux entreprises, avec **Toulouse Métropole** (Valérie Edouart)
- ↳ Zoom sur l'**incubateur d'économie circulaire** : le Nouvel Atelier, avec la **CMA Haute-Garonne** (Céline Jung)  

- ↳ Zoom sur l'**atelier EFC**, avec la **CCI Toulouse Haute-Garonne** (Agnès Frayssinet-Dupuis)  
**Retour d'expérience Maison OQORDO** (Marion Pujol)  
  

- ↳ Zoom sur l'**atelier éco-conception**, avec la **CCI Toulouse Haute-Garonne** (Agnès Frayssinet-Dupuis)  


# INCUBATEUR D'INNOVATION SOCIALE

-  Une méthodologie d'accompagnement élaborée pour les entreprises à impact social
-  De la visibilité pour le porteur projet
-  Des experts en création d'entreprise, innovation sociale et posture entrepreneuriale
-  L'accès privilégié à un écosystème

Première Brique est co-porté par :



Avec le soutien de :



RECHERCHE  
PROJET  
QUI CASSE  
DES BRIQUES

**APPEL À PROJETS 2024-2025**  
**DATE DE CLÔTURE : 10 NOVEMBRE 2024**

# LES ÉTAPES DE L'ACCOMPAGNEMENT

## 1 PRÉ-INCUBATION (JANVIER À JUIN)

Un accompagnement intensif pour **valider les besoins réels auxquels répond le projet.**

- Des ateliers collectifs en promotion toutes les semaines avec des expert·e·s de l'innovation sociale
- Un travail personnel guidé selon une méthodologie spécifique à l'entrepreneuriat social
- Une confrontation au terrain
- Un accompagnement individuel sur-mesure réalisé·e par l'accompagnateur·trice Première Brique
- Une mise en réseau
- Un pass co-working au tiers-lieu des Imaginations Fertiles

En juin, un pitch de fin de pré-incubation devant les partenaires de Première Brique.

## 2 INCUBATION (12 MOIS)

Un accompagnement pour lancer l'**expérimentation et le démarrage du projet.** Accompagnement individuel sur-mesure réalisé par l'équipe de Première Brique

- Accompagnement technique par des expert·e·s associé·e·s
- Le mentorat par un·e entrepreneur·euse expérimenté·e

### À QUI S'ADRESSE L'ACCOMPAGNEMENT ?



Personne seule  
ou en équipe



Dirigeant.e  
entreprise ESS



Intrapreneur.e

- Qualités entrepreneuriales
- Volonté de s'associer, de créer un collectif
- Valeurs, motivation finalité sociale

### POUR QUELS TYPES DE PROJETS ?



Projet d'utilité sociale  
ou environnementale

Apporter des réponses aux problèmes émergents de la société ou à ceux déjà existants qui n'ont jusqu'à présent pas trouvé de solutions satisfaisantes



Fondés sur critères ESS

Utilité sociale et environnementale  
Gouvernance démocratique  
Lucrativité limitée  
Ancrage local

### LA SITUATION PERSONNELLE



Une situation personnelle et financière qui permet de suivre l'accompagnement



Une disponibilité au moins à mi-temps sur le projet



Un engagement sur l'ensemble de l'accompagnement

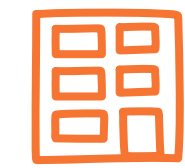
### À QUEL STADE D'AVANCEMENT DU PROJET ?



Mon idée émerge  
à peine



Candidatez à  
Première Brique !



Je suis prêt.e à démarrer  
mon entreprise



Orientation vers le  
dispositif le plus adapté

### SECTEURS PRIORISÉS

Alimentation durable

Inclusion et solidarité

Économie circulaire

Mobilité de demain



## CALENDRIER 2024-2025



### PORTEURS.EUSES DE PROJET, VENEZ NOUS RENCONTRER !



#### Réunion d'information

Réunion sur l'appel à projets et le programme de l'accompagnement de l'incubateur :

- **mardi 1<sup>er</sup> octobre 13h30-14h30** en présentiel (et aussi en distanciel)
- **jeudi 24 octobre 12h-13h** en distanciel



#### Atelier collectif d'idéation et de sensibilisation à l'innovation sociale

Atelier d'intelligence collective pour découvrir l'innovation sociale, s'immerger dans l'esprit de l'incubateur de Première Brique, tester des idées de projets et rencontrer nos équipes. Pour les porteurs et porteuses de projet en herbe, et pour ceux qui cherchent encore une bonne idée de projet et qui veulent s'inspirer :

- **jeudi 3 octobre 14h-17h** (uniquement en présentiel)

[Lien d'inscription pour ces événements en cliquant ici](#)

## INFORMATIONS PRATIQUES

### POUR EN SAVOIR PLUS SUR L'APPEL À PROJETS :

- consultez notre [page internet en cliquant ici](#)
- ou en scannant ce QRCODE



### POUR CANDIDATER :

- remplir le dossier de candidature à télécharger sur notre site accessible ci-dessus ;
- l'envoyer à : [candidature@premiere-brique.fr](mailto:candidature@premiere-brique.fr)

> 3 Octobre 2024

# Économie Circulaire

Entrez dans la boucle

WEBINAIRE FLASH  
PACTE CLIMAT 2030

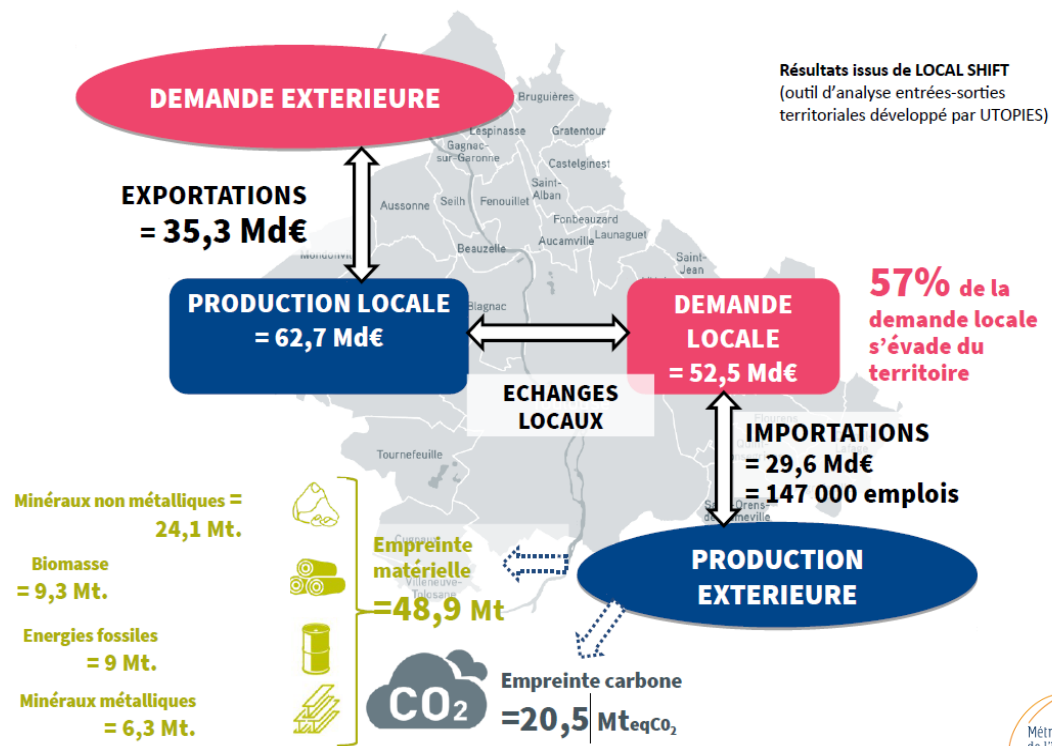


Métropole  
de l'Économie  
Circulaire

Au cœur de  
votre quotidien

toulouse  
métropole

# Économie circulaire : potentiel du territoire



- Situation de **dépendance** du territoire à l'égard des matières premières
- **Perte de richesses** sur le territoire
- **De nouveaux marchés** à portée de main



# Stratégie « Métropole de l'économie circulaire 2020-2030 »

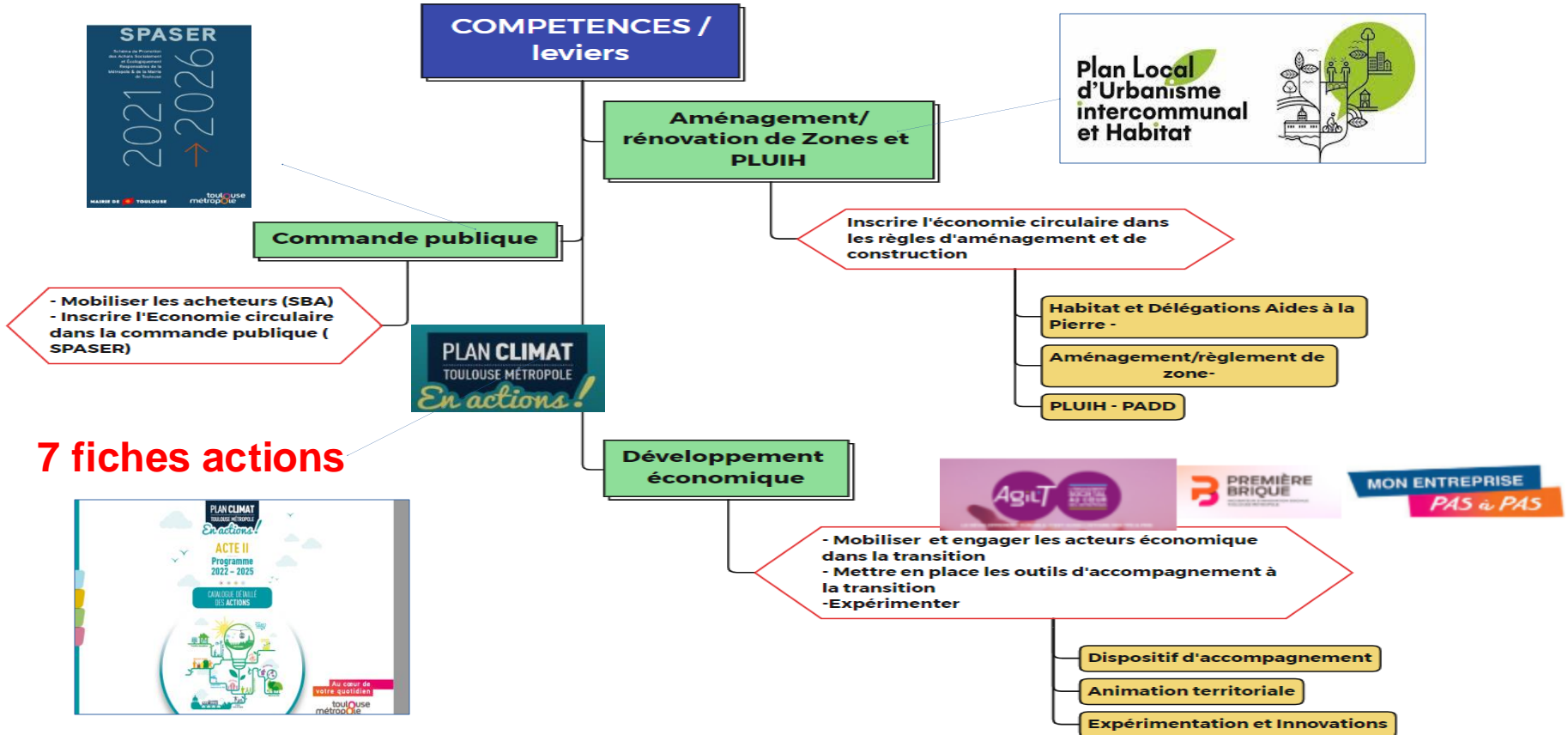
Consciente des opportunités de l'économie circulaire sur son territoire, Toulouse Métropole, s'est dotée en novembre 2019 d'une stratégie Métropole de l'économie circulaire et de 3 feuilles de routes opérationnelles

- **Un projet de transition économique et écologique en cohérence avec les objectifs de Plan Climat de la Métropole.**
- **3 Feuilles de routes opérationnelles co-construites avec les acteurs :**
  - Gouvernance et mobilisation de acteurs économique
  - Bâtir la Métropole à partir des ressources locales
  - Biens Manufacturés
- **Un Pilotage stratégique et opérationnel transversal**
  - 3VP : Commande publique/Transition écologique/Déchets économie circulaire
  - 10 Directions métiers
  - Partenaires : ADEME, Régions, Consulaires, ...



# Les compétences métropolitaines comme leviers d'actions

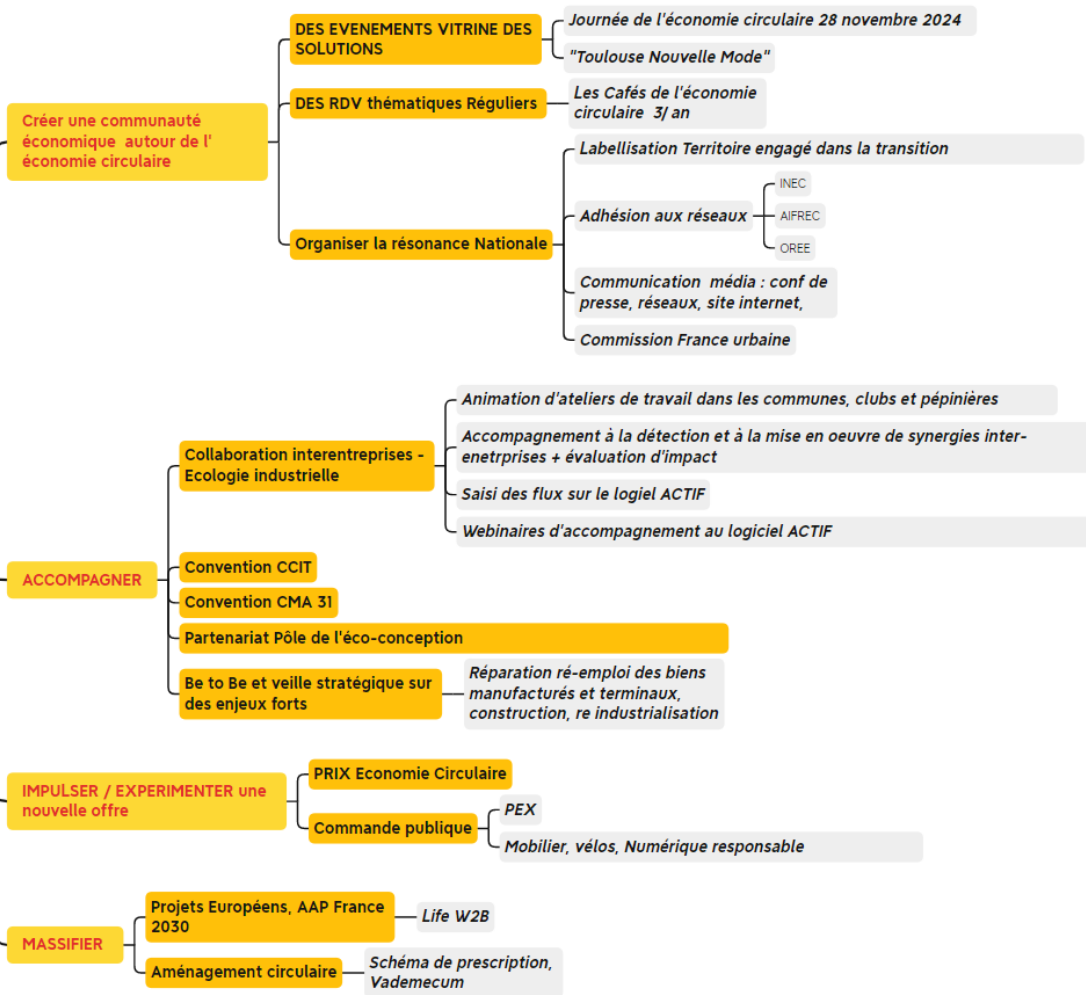
pour impulser l'action :



# L'offre de services ECI aux entreprises du territoire

Plus de 800 entreprises mobilisées  
Une visibilité Nationale

## OFFRE DE SERVICE "ÉCONOMIE CIRCULAIRE" AUX ENTREPRISES



# MERCI

Valerie.edouart@toulouse-metropole.fr

<https://metropole.toulouse.fr/institutions-et-territoires/emploi-et-vie-economique/accompagnement-aux-entreprises/economie-circulaire>

<https://metropole.toulouse.fr/institutions-et-territoires/emploi-et-vie-economique/projets-europeens/life-waste2build>



# LE NOUVEL ATELIER

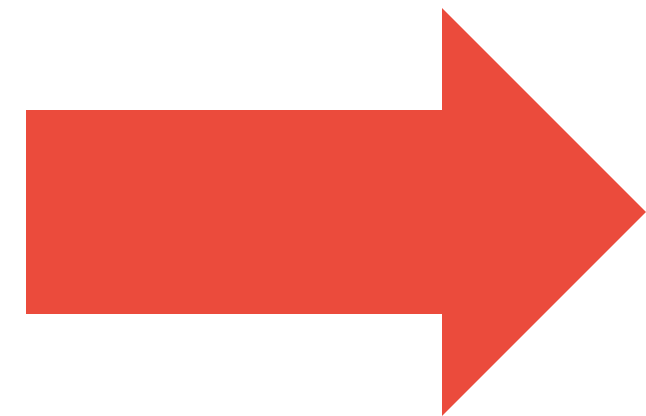
Incubateur  
**de l'économie  
circulaire**





# L'ÉCONOMIE CIRCULAIRE

## Modèle de l'économie linéaire



## ÉCONOMIE CIRCULAIRE 3 domaines, 7 piliers



# GENÈSE DU PROJET

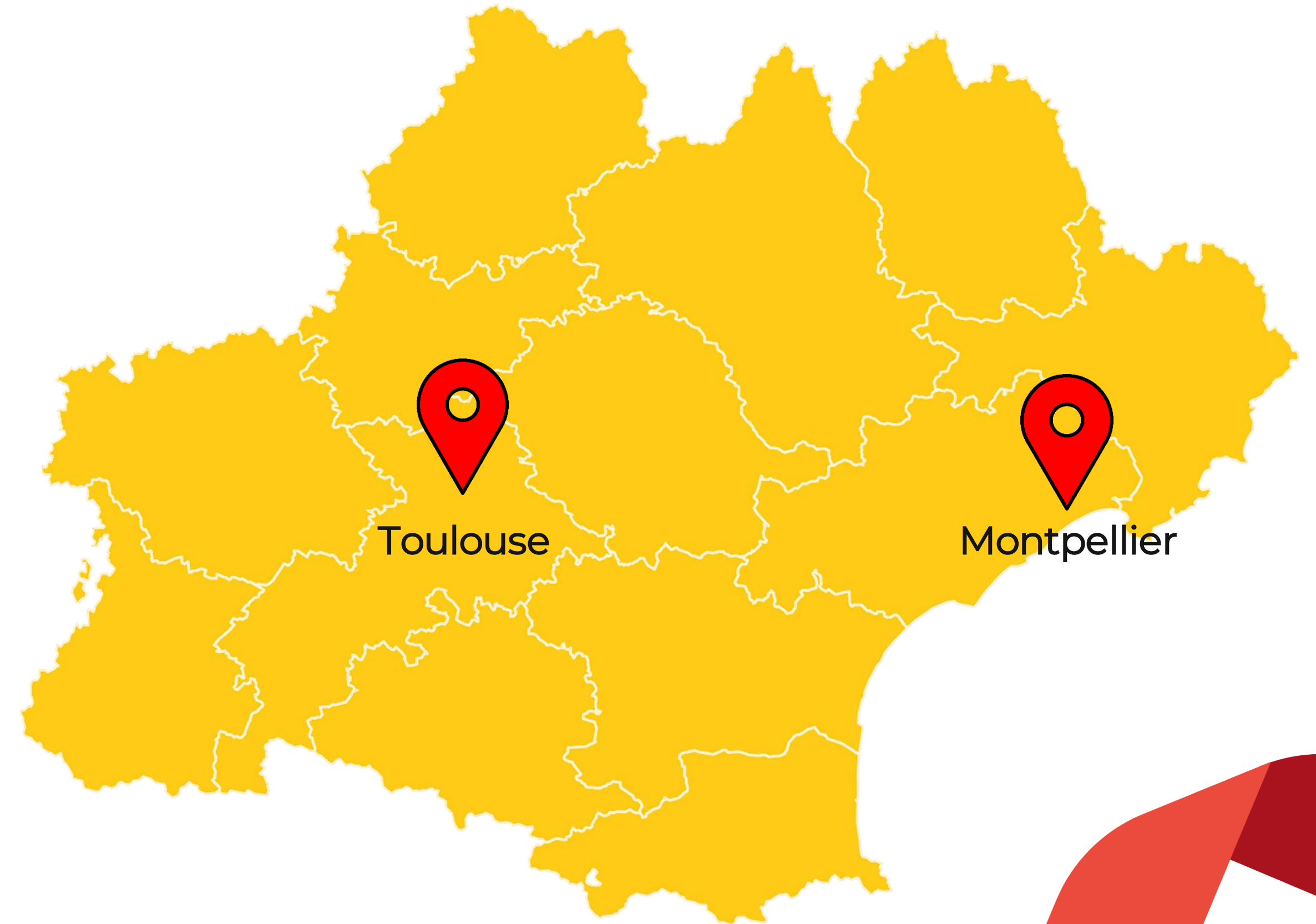
## CONSTAT

- Accompagnement des créateurs / chefs d'entreprises engagés et impliqués dans l'économie circulaire (label Zéro Déchet)
- Propositions innovantes ou particulièrement économes en ressources
- Manque de bagage entrepreneurial pour une pérennité économique



## ELABORATION

- Volonté de renforcer ces projets, pour cimenter le réseau d'économie circulaire de la Région Occitanie
- Première promotion en décembre 2023, seconde promotion en construction
- A Toulouse et Montpellier avec comme objectif de le déployer dans d'autres CMA en Occitanie.



## RÉSEAU DE PARTENAIRES

### Financeurs :

- Toulouse Métropole
- ADEME
- Région Occitanie
- Air France

### Réseau local Economie Circulaire :

- Associations (Zéro Waste, Sol Violette, Terre EFC)
- Entreprises (The Repair Academy, Com3'elles, réseau des Tiers-Lieux...)
- Incubateurs (Castres/Mazamet, Première Brique, La Palanquée)

# LE PARCOURS D'ACCOMPAGNEMENT

## MODALITÉS D'ACCOMPAGNEMENT

Le Nouvel Atelier est hébergé aux **Imaginations Fertiles** à Toulouse

- Tiers-lieu en Economie Sociale et Solidaire (ESS)
- Mise à disposition d'espace de co-working et de salle de réunions
- Intérêts :
  - Réseau d'entrepreneurs
  - Evènements entrepreneuriaux
  - Possibilité de travail en collectif pour les incubés
  - Ateliers et matériel partagés



les  
**imagination**  
**fertiles**

# INCUBATION

## ► Accompagnement Collectif :

Un atelier toutes les 2 semaines environ animé par les conseillers CMA ou intervenants extérieurs (Zero Waste, Terres EFC, KissKissBankBank, Com'3elles)

- RSE
- Impact environnemental
- Juridique
- Economique (Business plan, Etude de marché)
- Communication
- Recherche de financement
- Ateliers de Co-développement
- Stratégie Commerciale
- Fixer ses prix





# INCUBATION

## ➤ Accompagnement Individuel :

25h d'accompagnement individuel avec un ou des conseillers CMA

- RSE
- Impact environnemental
- Juridique
- Economique (Business plan, Etude de marché)
- Communication
- Recherche de financement
- Stratégie commerciale
- Recherche du modèle économique
- Règlementation



# PREMIÈRE PROMOTION TOULOUSAINE

# PREMIÈRE PROMOTION



## PROJETS INCUBÉS

- **Atelier Charles - Jean-Baptiste Lebreton** : rénovation de meubles anciens
- **Banane&colo - Perrine Guégan** : Fabrication de bananes (et autres accessoires) à partir de tissus recyclés
- **Crocketiz – Marjorie Légier** : fabrication de croquettes pour animaux de compagnie à partir d'inventures de grande surface
- **FEGO – Pierre Sicre & Nicolas Casalino** : fabrication de produit alimentaire intermédiaire à partir de légumineuses fermentées
- **Vite mon Outil – Christopher Perron** : Mise en place d'un service de location de matériel de bricolage de bonne qualité pour les artisans

## LA SUITE...

- Candidatures en cours actuellement
- Objectif : Promotion de 7/8 projets en 2024/2025
- Déclinaison de l'incubateur dans plus de départements d'Occitanie



# MERCI POUR VOTRE ÉCOUTE

Céline Jung  
Chargée Développement  
Economique  
05 61 10 47 21

le-nouvel-atelier@cm-  
toulouse.fr



OCCITANIE  
HAUTE-GARONNE



Métropole  
de l'Économie  
Circulaire

# Economie Circulaire et Economie Sociale et Solidaire

Webinaire #6 des jeudis des entreprises en transition

toulouse  
métropole

Avec le soutien de :



 CCI TOULOUSE  
HAUTE-GARONNE

# Retour sur l'atelier EFC du 24 septembre 2024

- **Animé par Terres d'EFC Occitanie** - 11 participants
- **Objectifs** : Découvrir de nouveaux modèles économiques et s'acculturer à **l'Economie de la Fonctionnalité et de la Coopération**
- **Fresque de la transition économique, outil ludo-pédagogique pour parler de transition économique et écologique**

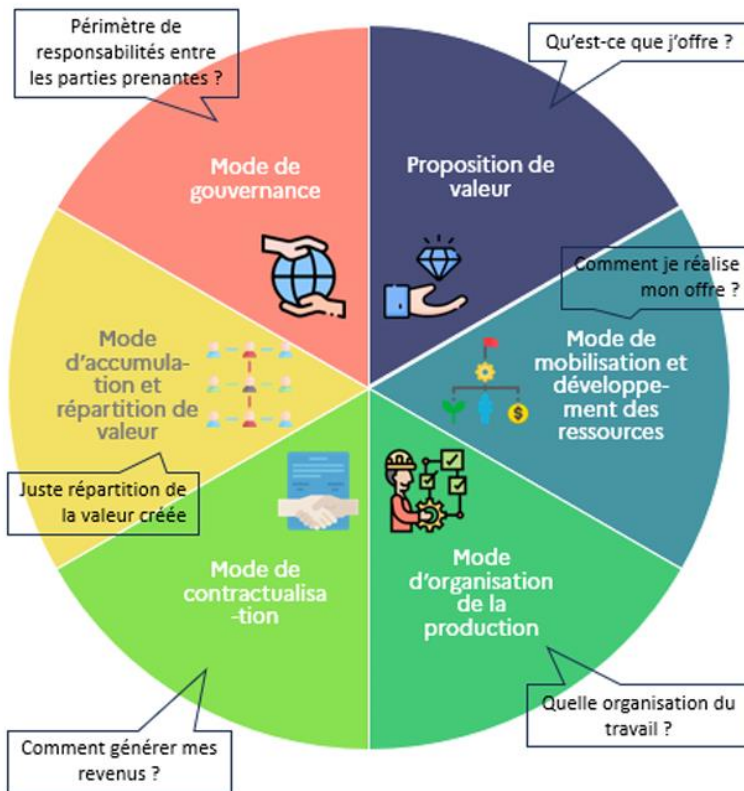


Figure 1 : Roue du modèle économique utilisée dans le référentiel EFC (source : ATEMIS-LIR)

Dispositif  
d'accompagnement  
"Métropole de  
l'économie Circulaire  
TM"

Métropole  
de l'Économie  
Circulaire



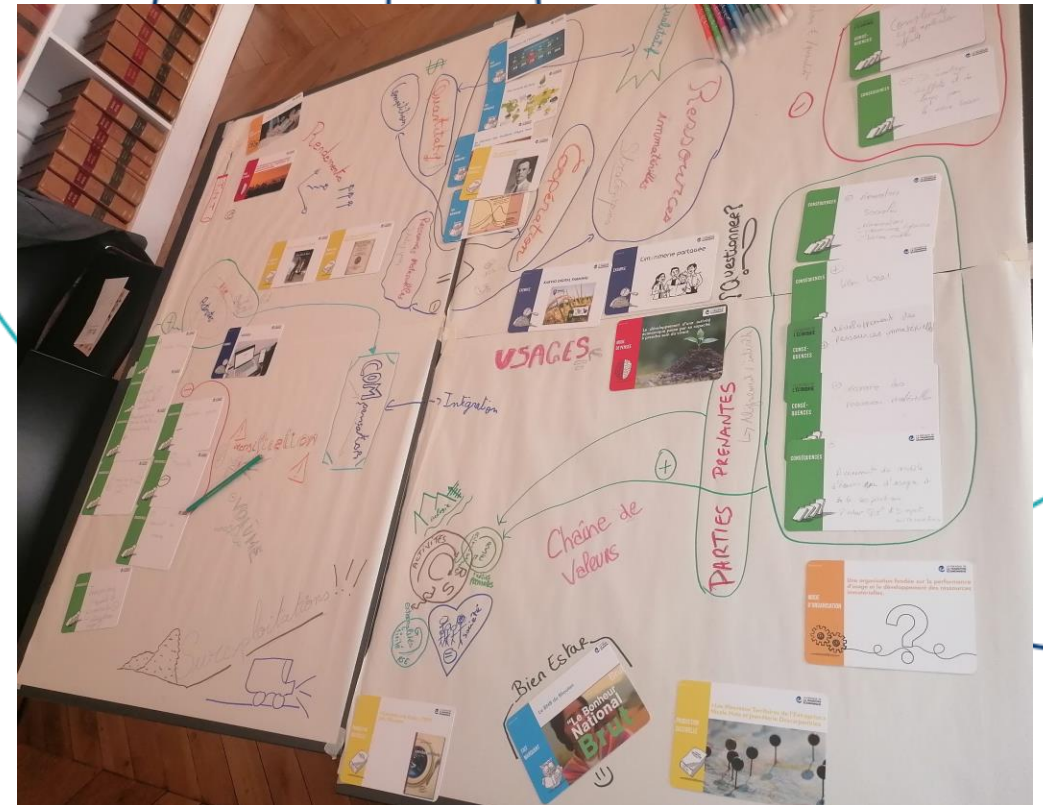
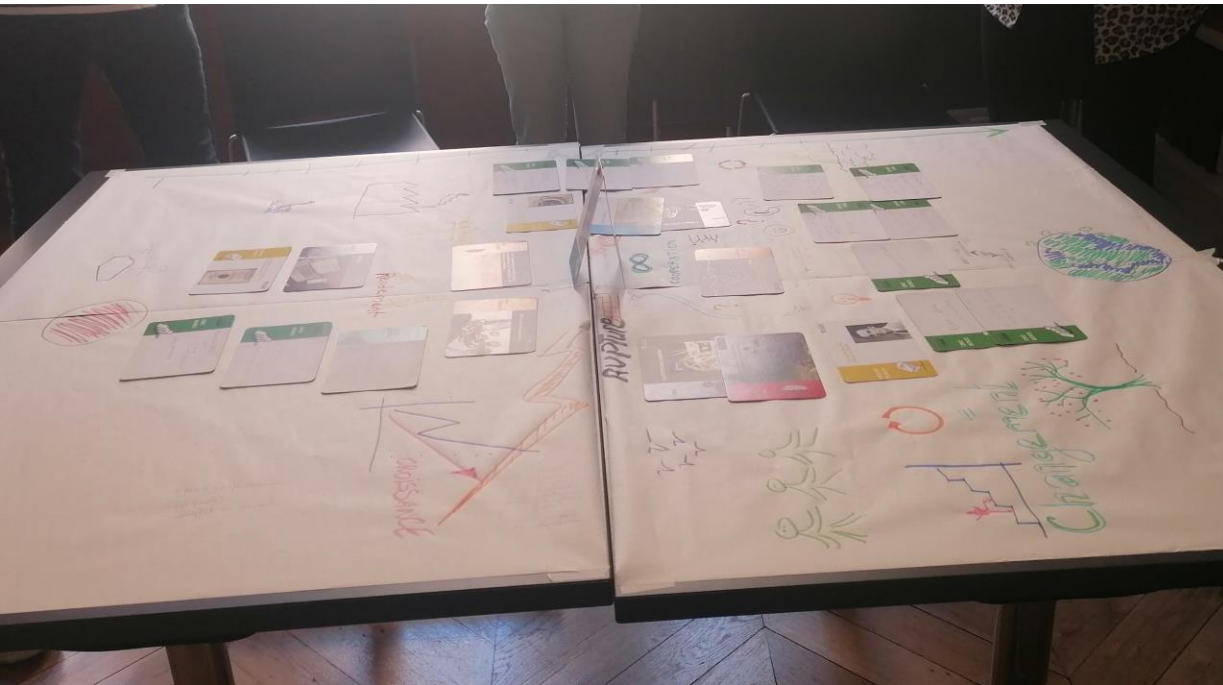
## Retour sur l'atelier EFC du 24 septembre 2024



- **Découverte des organisations** : en groupes de 5/6 personnes, les participants explorent deux types d'organisations autour du mode de mobilisation et de développement des ressources. Ils partagent leurs expériences et échangent leurs idées.
- **Racines historiques** : Les participants comprennent comment ces approches organisationnelles sont influencées par l'histoire et les modèles de pensée. Des exemples concrets d'entreprises illustrent ces approches.
- **Création des fresques** : Chaque groupe crée sa propre Fresque représentant ses découvertes et réflexions. Ils partagent ensuite leurs Fresques avec les autres groupes.
- **Récit collectif** : Présentation de chaque fresque, chaque participant s'approprie l'économie de la fonctionnalité et de la coopération, avec des idées d'actions concrètes à envisager.

## Retour sur l'atelier EFC du 24 septembre 2024

L'atelier a permis de faire émerger des prises de conscience à travers l'analyse des 2 archétypes d'organisation et la recherche d'actions, des modes de résolution dans le champ des possibles de l'EFC afin d'aller vers des modèles de développement économique et sociétal plus soutenables



# EXEMPLE PACKINOV



**PACKINOV** des conseils d'experts en matière de conditionnement.

L'entreprise propose également une **gamme de consommables, pots et opercules, écoresponsables**, en accord avec les préoccupations environnementales actuelles.

L'offre de Packinov s'inscrit dans l'Économie de la Fonctionnalité et de la Coopération (EFC).

En proposant le **rétrofit** ou le **réemploi d'équipements**, Packinov contribue à limiter l'utilisation de nouveaux matériaux. Cette démarche RSE est soutenue par l'ADEME (Agence de l'Environnement et de la Maîtrise de l'Énergie) et le Centre International de Ressources et d'Innovation pour le Développement Durable (CIRIDD).

L'offre de **conditionnement globale de Packinov** offre une solution complète et innovante pour **les artisans, les PME comme les industriels de l'agroalimentaire**. Elle permet de tester de nouveaux marchés à moindre coût, d'innover sans prendre de risques excessifs, de bénéficier d'une solution évolutive qui s'adapte aux volumes et à la saisonnalité, et de travailler avec un partenaire de confiance.

Toutes les machines **PACKINOV** sont conçues et développées en France par nos équipes.



# TEMOIGNAGE

**Marion Pujol, Maison OQORDO**  
**Chargée de projets**



# Atelier éco-conception le 29 novembre 2024 à la CCI Toulouse



Dispositif  
d'accompagnement  
"Métropole de  
l'économie Circulaire  
TM"

- **Animé par le Pôle Éco-conception**

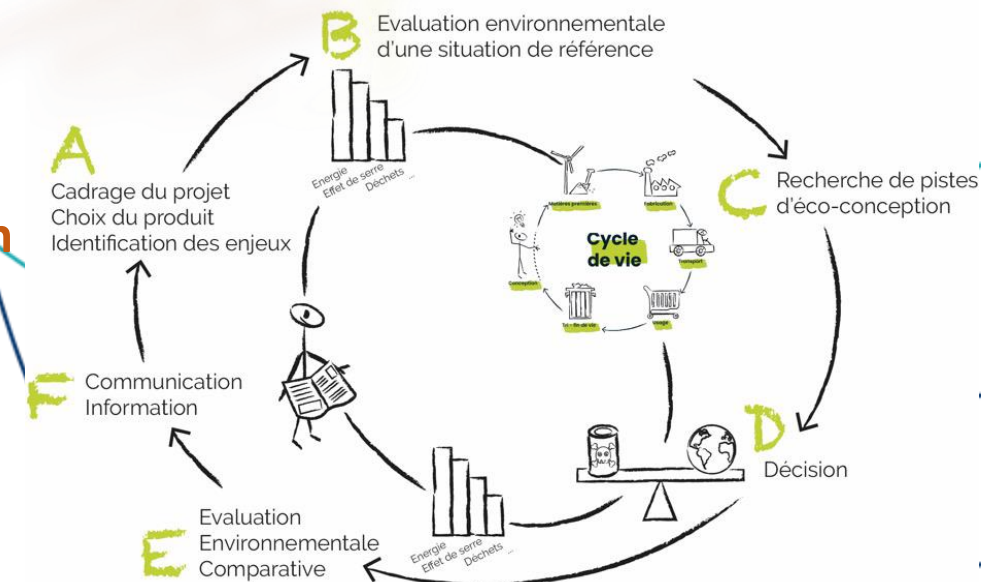
Places disponibles : 15

Durée : 3 heures



- **Objectif** : Découvrir l'approche pluridisciplinaire et collaborative d'une démarche d'Éco-conception

- **Inspir'action, serious game développé par le Pôle Éco-conception**



# Atelier éco-conception le 29 novembre 2024 à la CCI Toulouse



- **Mise en situation d'une équipe projet au sein d'une entreprise fictive**
- **Réalisation d'une démarche d'éco-conception avec à chaque étape :**
  1. Phase Objectif
  2. Phase Recherche
  3. Phase Restitution
- **Format ludique qui permet aux participants d'opérer une réflexion en autonomie tandis que l'animateur nourrit la réflexion à chaque étape de la démarche d'éco-conception et la guide dans la bonne direction**



# Une stratégie de développement et d'innovation chez SOORUZ depuis 2015



## Matière première

### Néoprènes

- OYSTERPRENE – Premier néoprène haute performance intégrant de la poudre d'huître
- BIOPRENE – Matière bio-sourcée à base de poudre d'huître, caoutchouc naturel, résidus de canne à sucre et d'huile végétale.
- NATURALPRENE / YULEX – Néoprène à base de Caoutchouc Naturel
- LIMESTONE – Néoprène à base de matière recyclée et de matériaux d'origine naturelle

### Tissus

- Polyester recyclé à base de bouteille de plastique recyclé
- Tissu dope dye, limite l'usage de colorants

### Colle

- Colle à base d'eau

### Certification

- Tous les textiles sont certifiés Bluesign, un label international pour le textile. Il garantit qu'aucune substance toxique n'a été utilisée pendant la production et fixe des critères contraignants en matière de consommation d'énergie et d'eau.



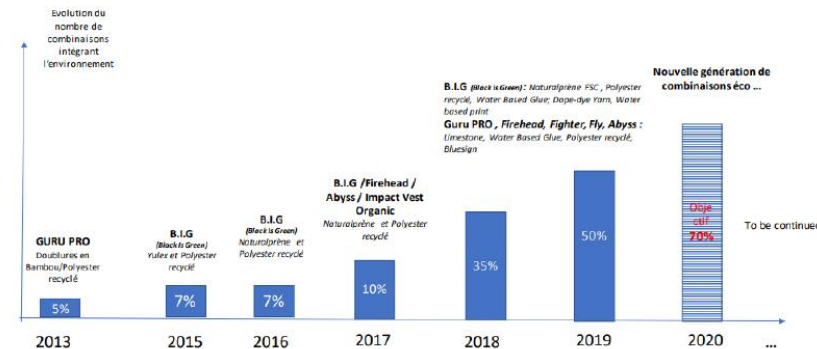
## Fabrication

### Confection

- Optimisation des découpes
- Impression à l'eau
- Travail avec les fabricants pour valoriser les chutes de production (ex: en remplissage de sacs de boxe)
- Confection d'accessoires Soörüz à partir des chutes

## Vente et Usage

- Adhésion au mode de paiement PAY GREEN® pour l'e-commerce
- Conception des produits avec les utilisateurs
- Mise en place d'un guide d'entretien de la combinaison
- Mise en place d'un service réparation rapide, acquisition d'équipements de réparation au siège de Soörüz à La Rochelle
- Garantie sur l'ensemble des produits en néoprène



## EXEMPLE : SOORUZ

Métropole  
de l'Économie  
Circulaire



## DÉVELOPPEMENT DE L'ÖRGANIC OYSTERPRENE

Notre nouvelle technologie **ös** est disponible sur notre gamme GURU pour le printemps 2024.

L'**ÖRGANIC OYSTERPRENE** est une nouvelle mousse utilisant du caoutchouc naturel certifié FSC et sans chloroprène.

Améliorée avec de la poudre de coquille d'huître et de l'huile de soja, elle contient des matériaux biosourcés (63%) certifiés USDA. En outre, l'**ÖRGANIC OYSTERPRENE** contient du noir de carbone recyclé dérivé de pneus usagés.

A partir de l'hiver 2024, elle sera disponible dans toutes nos gammes de combinaisons.



Acteurs économiques, rejoignez le  
**Pacte Climat 2030**



**Webinaire-flash //** LA MOBILITÉ HYDROGÈNE  
POUR LES PROFESSIONNELS

jeudi 24 octobre 2024 (1 heure)

**Inscrivez-vous**

toulouse  
métropole

**QR Code** pour s'inscrire  
aux prochains webinaires et  
accéder aux replays



Ou bien formulaire d'inscription via ce  
lien : [Acteurs économiques, accélérez votre  
transition · Toulouse Mairie Métropole, site  
officiel.](#)