

Vos interlocuteurs

> Jean-Yves VERNIN

Toulouse Métropole
Conduite du projet
d'aménagement Bellefontaine

06 42 58 67 58
jean-yves.vernin@toulouse-metropole.fr

> Allouchka GUESSOUM

Toulouse Métropole
Cheffe de projet renouvellement
urbain Bellefontaine

06 09 33 95 63
allouchka.guessoum@toulouse-metropole.fr

PATRIMOINE ARBORÉ

Certains arbres ne peuvent demeurer à leur emplacement actuel.

Demain, 90 arbres en +

1 arbre enlevé = 4 nouveaux arbres plantés pour l'ensemble du réaménagement du secteur nord de Bellefontaine

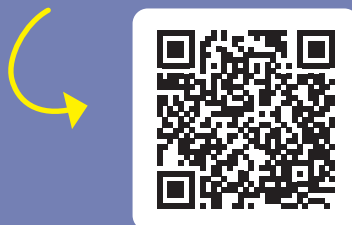
+ d'espaces de verdure

4 000 m² plantés et enherbés, récupérés sur d'anciennes voiries



Dans l'objectif d'améliorer le cadre de vie des habitants de Bellefontaine, le Projet de Renouvellement Urbain prévoit de réaménager le secteur nord du quartier : l'allée de Bellefontaine, le parvis de la station de métro et la place commerciale.

POUR EN SAVOIR PLUS SUR LE PROJET ET LES TRAVAUX À VENIR



<https://metropole.toulouse.fr/bellefontaine-un-quartier-anime>

Toulouse Métropole, la Mairie de Toulouse et les autres intervenants et acteurs du projet vous communiqueront à chaque étape les zones concernées par ces interventions afin de limiter la gêne occasionnée par les travaux.

Pendant la durée des travaux, nous vous prions de nous excuser par avance pour les gênes momentanées que ces travaux pourraient occasionner (bruits, poussières, déviations de la circulation, modifications temporaires du stationnement).



Bellefontaine

Lettre d'information travaux N°9
Novembre 2024



AMÉNAGEMENTS SECTEUR NORD

Allée de Bellefontaine
Place commerciale
Parvis du métro
Parc Clairfont

> Secteur 2 : Parvis du métro

Impression : Imprimerie Toulouse Métropole -

toulouse
métropole

Mon Quartier + Facile
MAIRIE DE TOULOUSE

Pour poursuivre le projet d'aménagement des espaces publics au nord du quartier, **le parvis de la station de métro sera réaménagé.**

L'objectif est de le végétaliser, de mieux organiser les différents modes de circulation et d'assurer un partage plus sûr de l'espace public. La priorité sera donnée aux piétons pour en faire un lieu plus agréable et accessible à tous.

Aujourd'hui



Projection après travaux



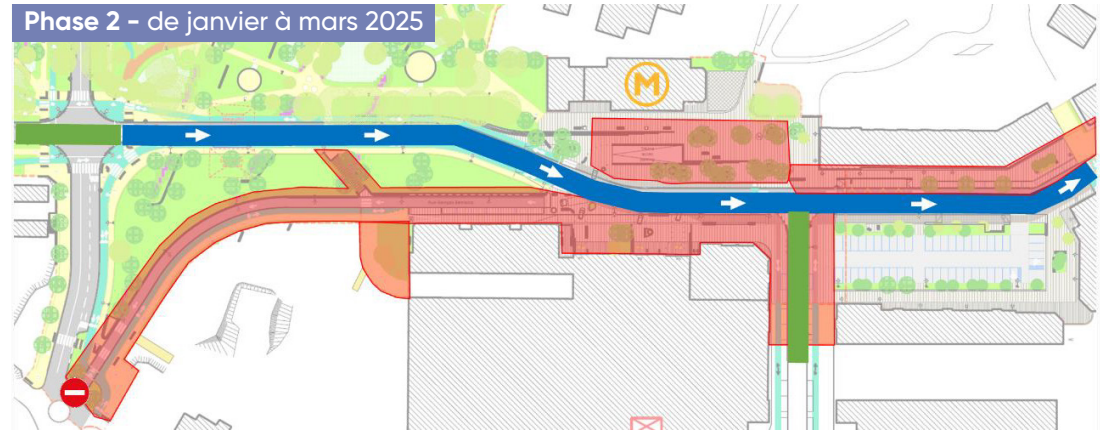
Travaux de novembre 2024 à août 2025

- Démolition puis reconstruction de la rampe d'accès au parking souterrain
- Aménagement des revêtements de surface du parvis et de la rue Bernanos

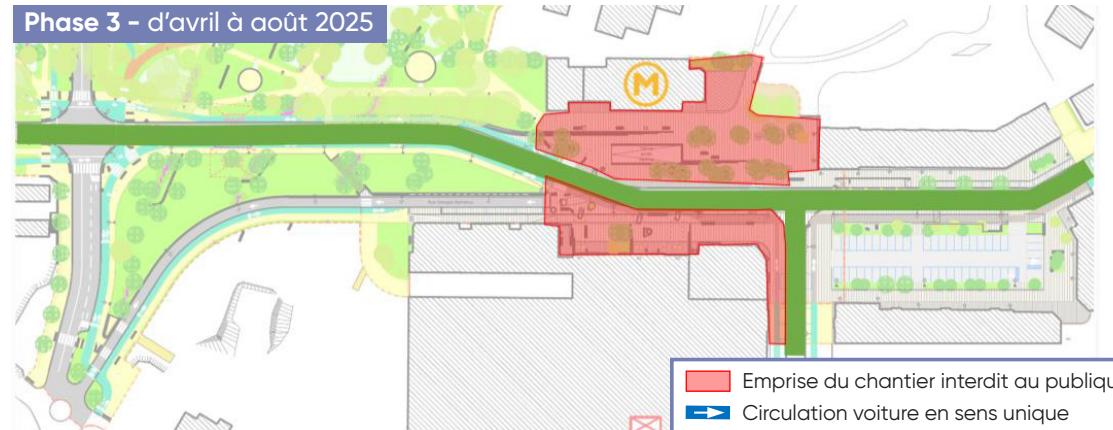
Phase 1 - de novembre à décembre 2024



Phase 2 - de janvier à mars 2025



Phase 3 - d'avril à août 2025



La circulation des véhicules Allée de Bellefontaine sera modifiée pour la durée des travaux.

Des itinéraires de **déviations** seront mis en place et adaptés au fur et à mesure des phases du chantier. Les circulations piétonnes seront organisées en tenant compte de l'avancement des travaux. Les impacts sur les transports en commun seront communiqués par Tisséo à chaque étape.

L'accès aux commerces et au marché ne sera pas impacté.

