



DOSSIER ARRÊTÉ
par délibération du 20/06/2024

3 - Pièces réglementaires
3C - Documents graphiques du règlement
3C5 - DGR au 1/15 000°
Risques et nuisances (1/4)

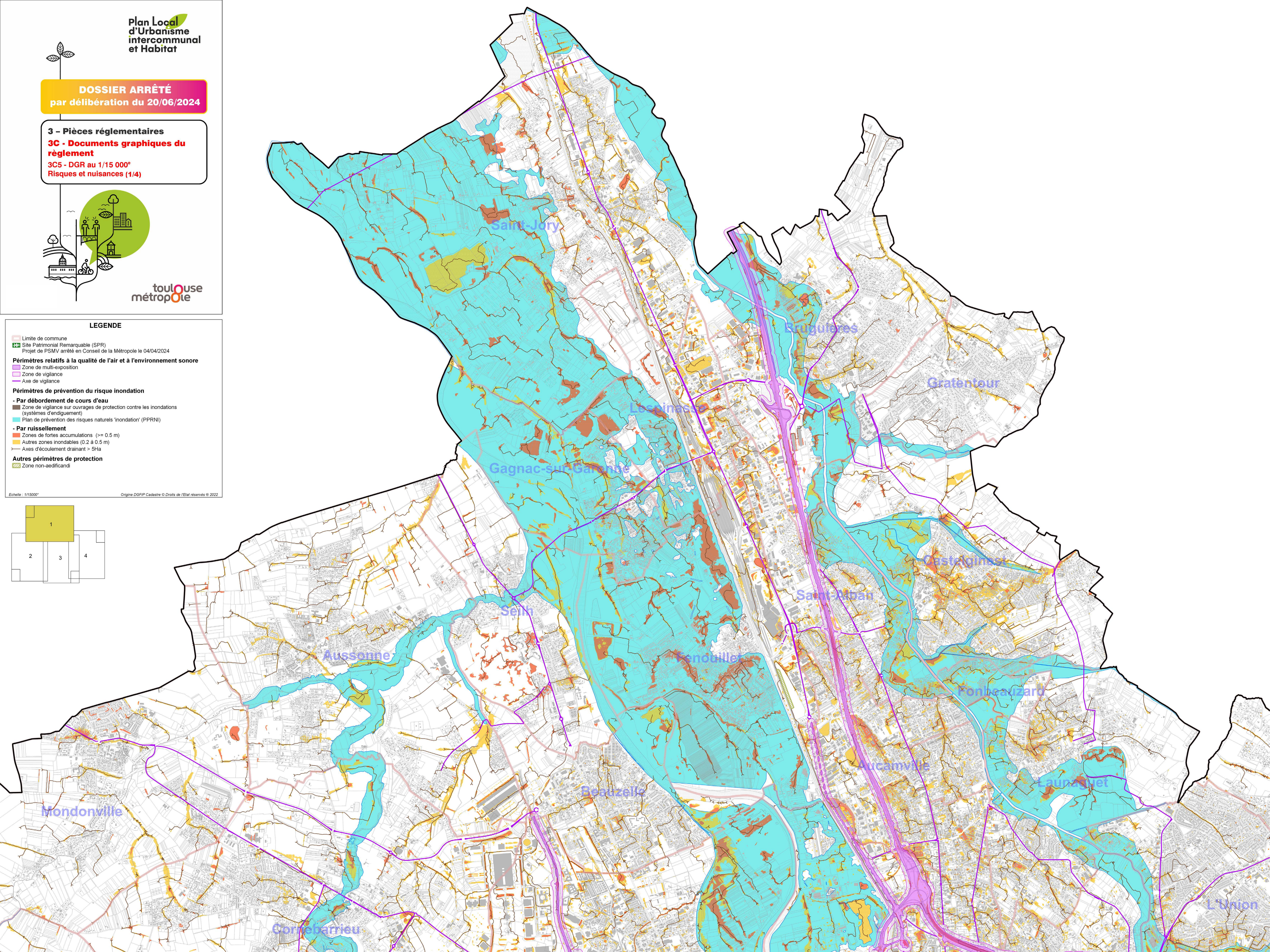
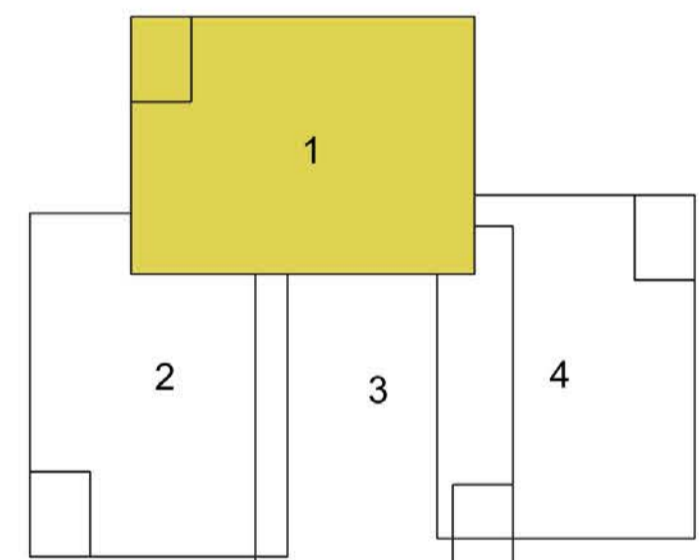


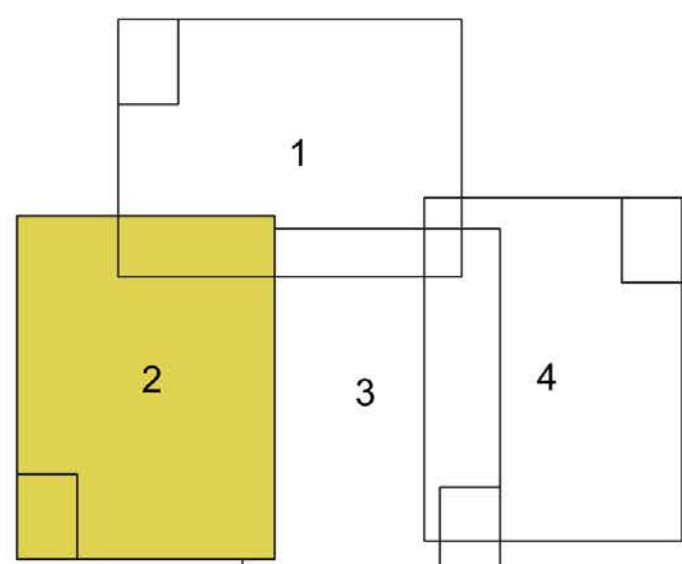
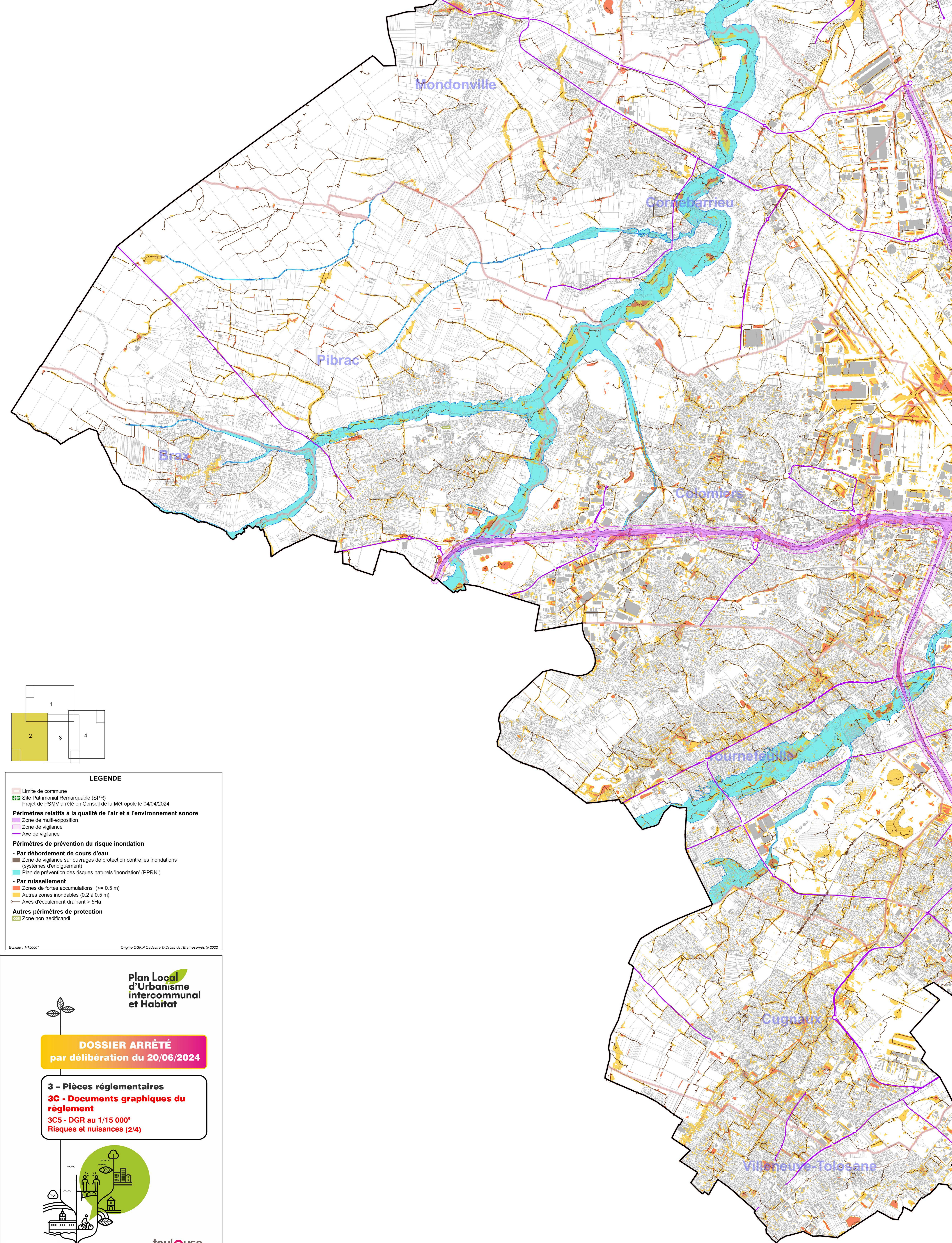
toulouse
métropole

LEGENDE

- Limite de commune
- Site Patrimonial Remarquable (SPR)
Projet de PSMV arrêté en Conseil de la Métropole le 04/04/2024
- Périmètres relatifs à la qualité de l'air et à l'environnement sonore**
 - Zone de multi-exposition
 - Zone de vigilance
 - Axe de vigilance
- Périmètres de prévention du risque inondation**
 - Par débordement de cours d'eau**
 - Zone de vigilance sur ouvrages de protection contre les inondations (systèmes d'endiguement)
 - Plan de prévention des risques naturels 'inondation' (PPRNI)
 - Par ruissellement**
 - Zones de fortes accumulations (>= 0,5 m)
 - Autres zones inondables (0,2 à 0,5 m)
 - Axes d'écoulement drainant > 5Ha
- Autres périmètres de protection**
 - Zone non-aedificandi

Echelle : 1/15000° Origine DGFIP Cadastre © Droits de l'Etat réservés © 2022





LEGENDE

- Limite de commune
- Site Patrimonial Remarquable (SPR)
Projet de PSMV arrêté en Conseil de la Métropole le 04/04/2024
- Périmètres relatifs à la qualité de l'air et à l'environnement sonore**
- Zone de multi-exposition
- Zone de vigilance
- Axe de vigilance
- Périmètres de prévention du risque inondation**
- **Par débordement de cours d'eau**
- Zone de vigilance sur ouvrages de protection contre les inondations (systèmes d'endiguement)
- Plan de prévention des risques naturels 'inondation' (PPRNI)
- **Par ruissellement**
- Zones de fortes accumulations (>= 0,5 m)
- Autres zones inondables (0,2 à 0,5 m)
- Axes d'écoulement drainant > 5Ha
- Autres périmètres de protection**
- Zone non-aedificandi

Echelle : 1/15000° Origine DGFIP Cadastre © Droits de l'Etat réservés © 2022

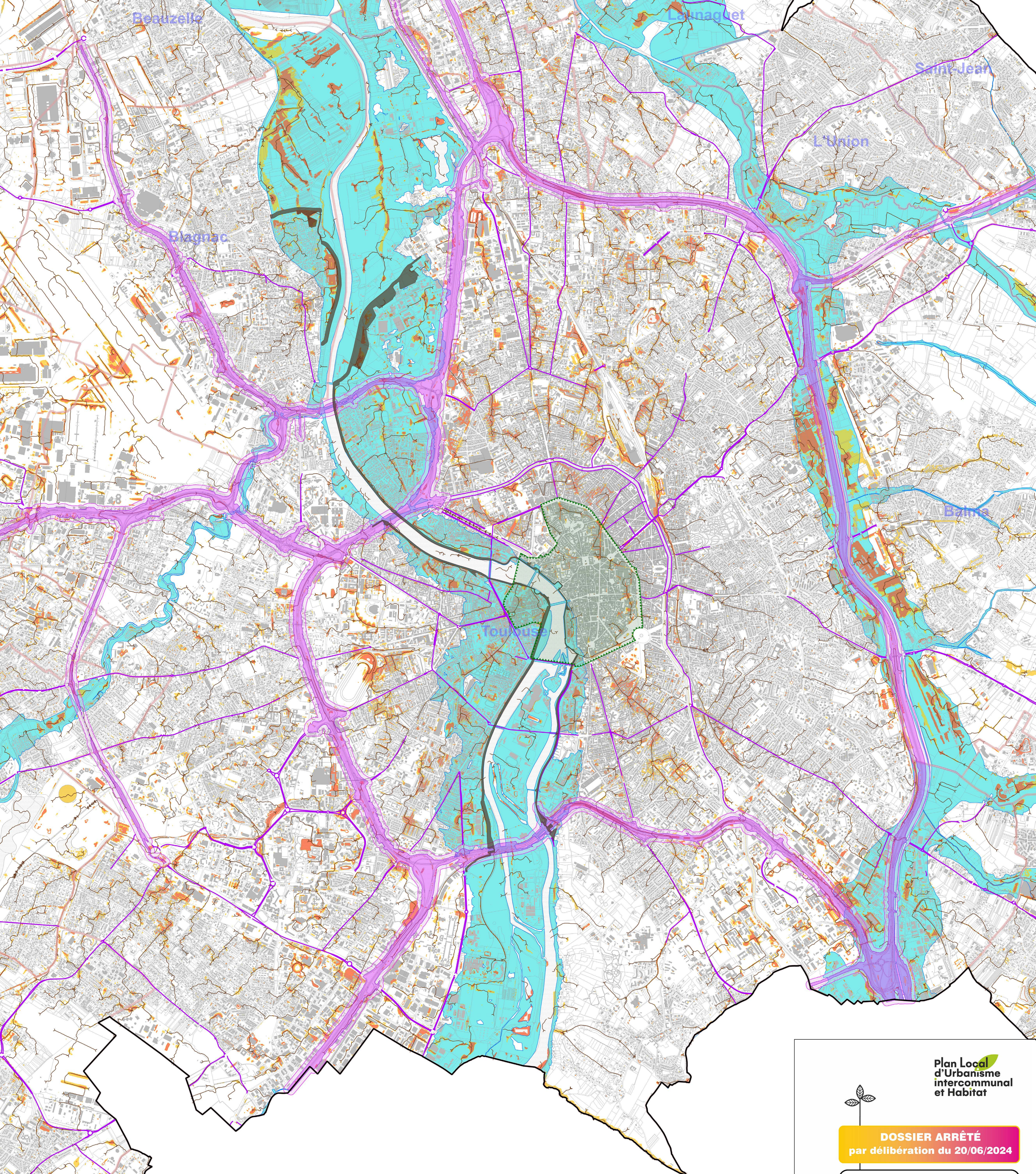
**Plan Local
d'Urbanisme
intercommunal
et Habitat**

DOSSIER ARRÊTÉ
par délibération du 20/06/2024

3 - Pièces réglementaires
3C - Documents graphiques du règlement
3C5 - DGR au 1/15 000°
Risques et nuisances (2/4)



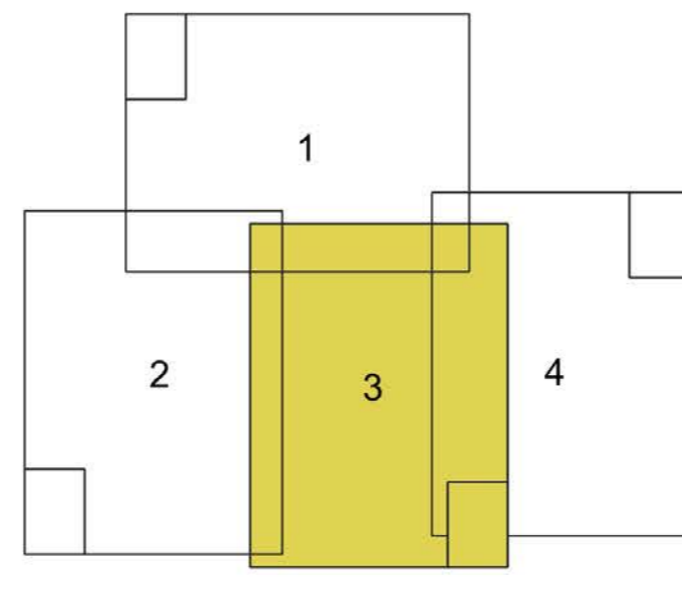
**toulouse
métropole**



LEGENDE

- Limite de commune
- Site Patrimonial Remarquable (SPR)
Projet de PSMV arrêté en Conseil de la Métropole le 04/04/2024
- Périmètres relatifs à la qualité de l'air et à l'environnement sonore**
 - Zone de multi-exposition
 - Zone de vigilance
 - Axe de vigilance
- Périmètres de prévention du risque inondation**
 - Par débordement de cours d'eau**
 - Zone de vigilance sur ouvrages de protection contre les inondations (systèmes d'endiguement)
 - Plan de prévention des risques naturels 'inondation' (PPRN)
 - Par ruissellement**
 - Zones de fortes accumulations (≥ 0.5 m)
 - Autres zones inondables (0.2 à 0.5 m)
 - Axes d'écoulement drainant > 5Ha
 - Autres périmètres de protection**
 - Zone non-aedificandi

Echelle : 1/15000^e Origine DGFiP Cadastre © Droits de l'Etat réservés © 2022



Plan Local
d'Urbanisme
intercommunal
et Habitat

DOSSIER ARRÊTÉ
par délibération du 20/06/2024

3 - Pièces réglementaires
3C - Documents graphiques du règlement
3C5 - DGR au 1/15 000^e
Risques et nuisances (3/4)



toulouse
métropole



DOSSIER ARRÊTÉ
par délibération du 20/06/2024

3 - Pièces réglementaires
3C - Documents graphiques du règlement
3C5 - DGR au 1/15 000°
Risques et nuisances (4/4)



toulouse
métropole

LEGENDE

- Limite de commune
- Site Patrimonial Remarquable (SPR)
Projet de PSMV arrêté en Conseil de la Métropole le 04/04/2024
- Périmètres relatifs à la qualité de l'air et à l'environnement sonore**
 - Zone de multi-exposition
 - Zone de vigilance
 - Axe de vigilance
- Périmètres de prévention du risque inondation**
 - Par débordement de cours d'eau
 - Zone de vigilance sur ouvrages de protection contre les inondations (systèmes d'endiguement)
 - Plan de prévention des risques naturels 'inondation' (PPRNI)
 - Par ruissellement
 - Zones de fortes accumulations (≥ 0.5 m)
 - Autres zones inondables (0.2 à 0.5 m)
 - Axes d'écoulement drainant > 5Ha
- Autres périmètres de protection**
 - Zone non-aedificandi

Echelle : 1/15000°

Origine DGFIP Cadastre © Droits de l'Etat réservés © 2022

