



DOSSIER ARRÊTÉ
par délibération du 20/06/2024

3 - Pièces réglementaires
3C - Documents graphiques du règlement
3C4 - DGR au 1/15 000°
Mixité sociale (1/4)



toulouse
métropole

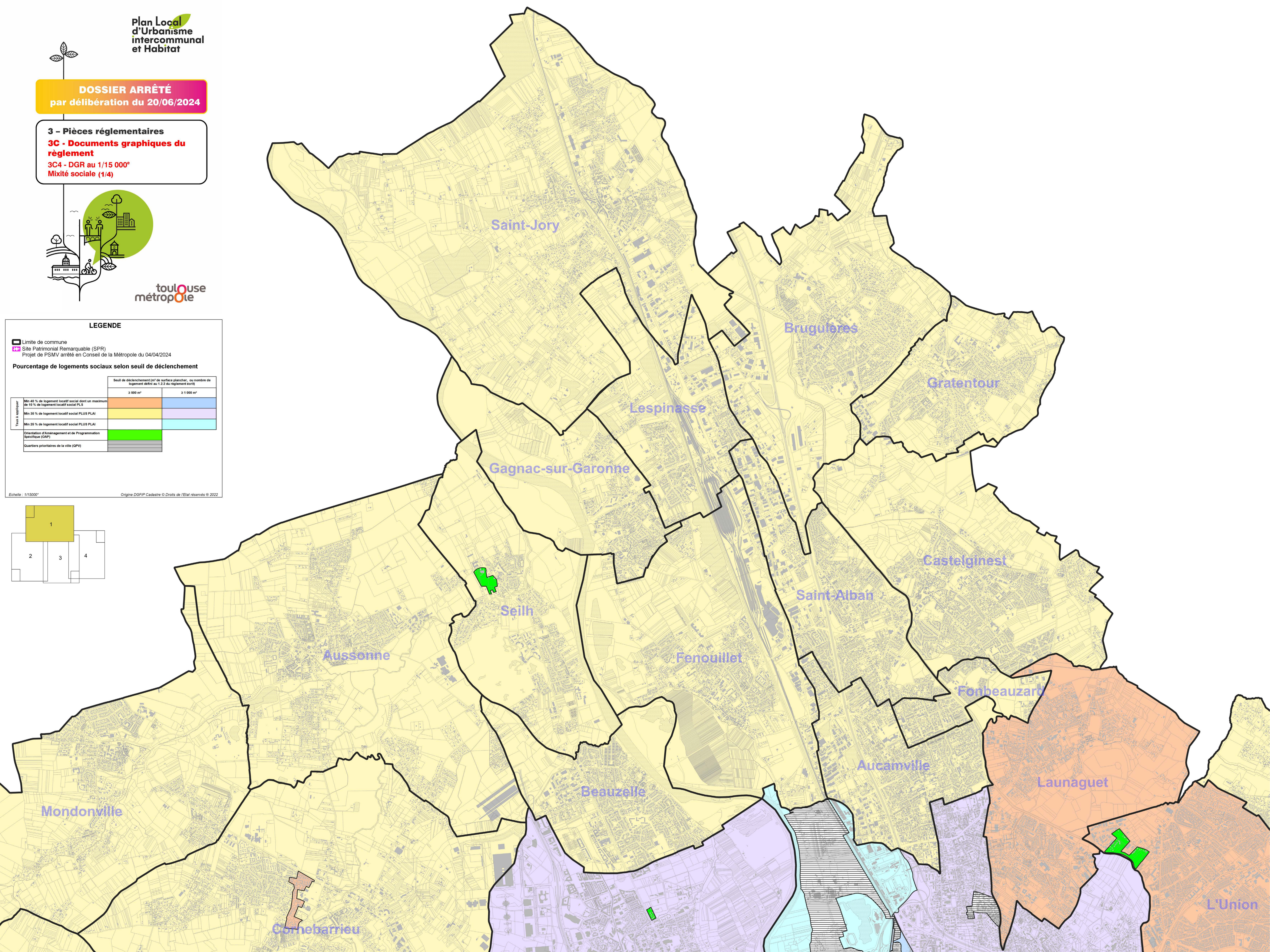
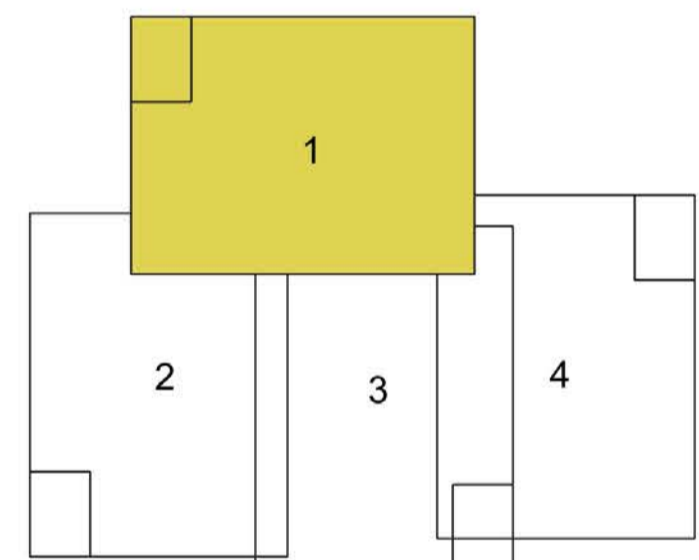
LEGENDE

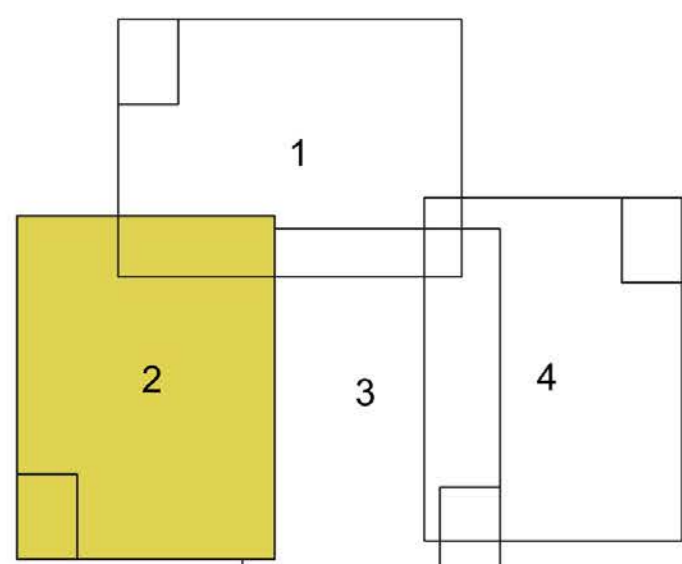
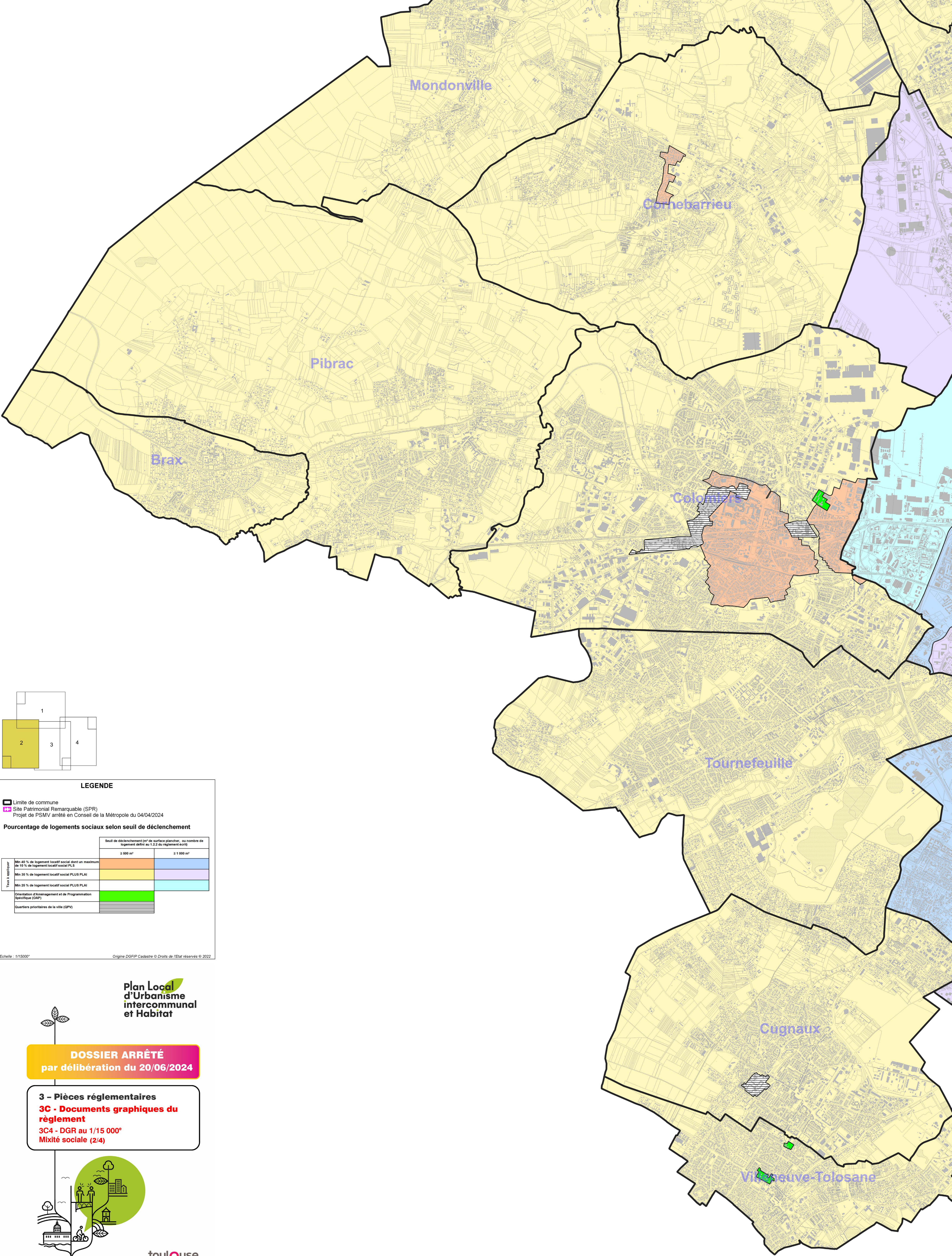
- Limite de commune
- Site Patrimonial Remarquable (SPR)
- Projet de PSMV arrêté en Conseil de la Métropole du 04/04/2024

Pourcentage de logements sociaux selon seuil de déclenchement

Taux à appliquer	Seuil de déclenchement (m ² de surface plancher, ou nombre de logement défini au 1.2.3 du règlement écrit)	
	≥ 500 m ²	≥ 1 000 m ²
Min 40 % de logement locatif social dont un maximum de 10 % de logement locatif social PLUS		
Min 35 % de logement locatif social PLUS PLAI		
Min 25 % de logement locatif social PLUS PLAI		
Orientation d'Aménagement et de Programmation Spécifique (OAP)		
Quartiers prioritaires de la ville (QPV)		

Echelle : 1/15000° Origine DGFiP Cadastre © Droits de l'Etat réservés © 2022





LEGENDE

[Symbol] Limite de commune
 [Symbol] Site Patrimonial Remarquable (SPR)
 Projet de PSMV arrêté en Conseil de la Métropole du 04/04/2024

Pourcentage de logements sociaux selon seuil de déclenchement

Type d'application	Seuil de déclenchement (m² de surface plancher, ou nombre de logement défilé au 1.2.2 du règlement écrit)	
	≥ 500 m²	≥ 1 000 m²
Min 40 % de logement locatif social dont un maximum de 10 % de logement locatif social PLS	[Orange]	[Blue]
Min 35 % de logement locatif social PLUS PLAI	[Yellow]	[Purple]
Min 25 % de logement locatif social PLUS PLAI	[Light Blue]	[Light Purple]
Orientation d'Aménagement et de Programmation Spécifique (OAP)	[Green]	[Light Green]
Quartiers prioritaires de la ville (QPV)	[Hatched]	[Hatched]

Echelle : 1/15000° Origine DGFiP Cadastre © Droits de l'Etat réservés © 2022

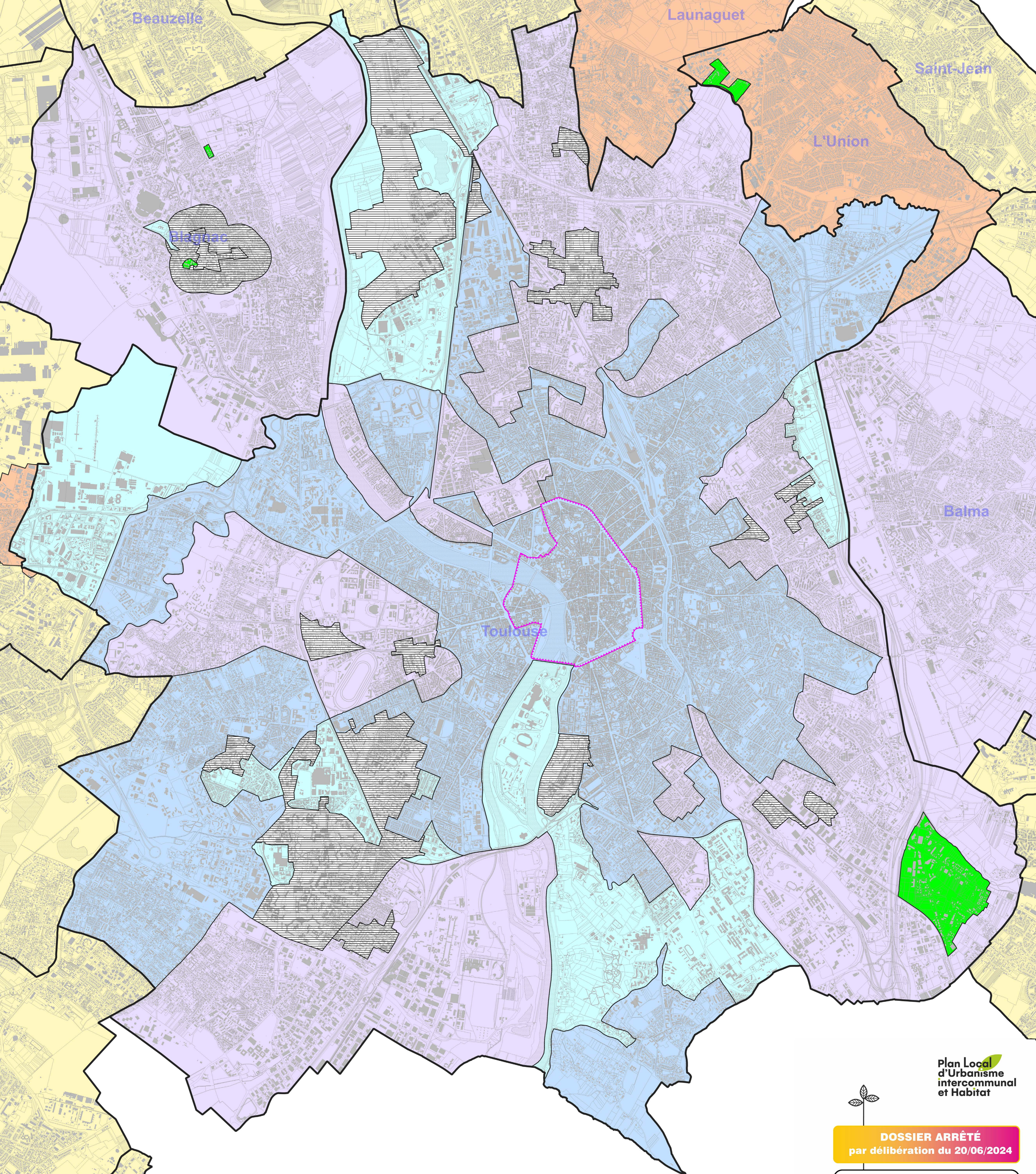
Plan Local d'Urbanisme intercommunal et Habitat

DOSSIER ARRÊTÉ
par délibération du 20/06/2024

3 - Pièces réglementaires
3C - Documents graphiques du règlement
 3C4 - DGR au 1/15 000°
 Mixité sociale (2/4)



toulouse métropole



Beauzelle

Launaguet

Saint-Jean

L'Union

Blagnac

Bailma

Toulouse

Plan Local
d'Urbanisme
intercommunal
et Habitat

DOSSIER ARRÊTÉ
par délibération du 20/06/2024

3 - Pièces réglementaires
3C - Documents graphiques du règlement
3C4 - DGR au 1/15 000°
Mixité sociale (3/4)

LEGENDE

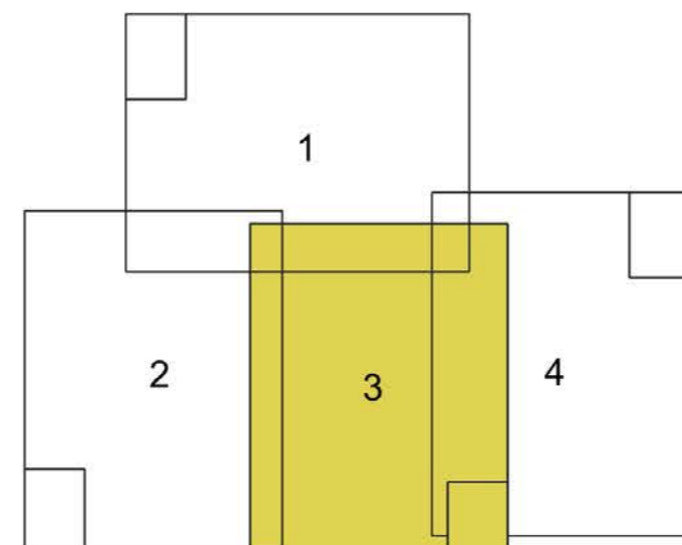
- ▭ Limite de commune
- ✦ Site Patrimonial Remarquable (SPR)
- ✦ Projet de PSMV arrêté en Conseil de la Métropole du 04/04/2024

Pourcentage de logements sociaux selon seuil de déclenchement

Taux à atteindre	Seuil de déclenchement (m ² de surface plancher, ou nombre de logement défini au 1.2.2 du règlement écrit)	
	≥ 500 m ²	≥ 1 000 m ²
Min 40 % de logement locatif social dont un maximum de 10 % de logement locatif social PLS	[Orange]	[Purple]
Min 35 % de logement locatif social PLUS PLA1	[Orange]	[Purple]
Min 25 % de logement locatif social PLUS PLA1	[Orange]	[Purple]
Orientation d'aménagement et de Programmation Spécifique (OAPS)	[Green]	[Green]
Quartiers prioritaires de la ville (QPV)	[Hatched]	[Hatched]

Echelle : 1/15000°

Origine DGFiP Cadastre © Droits de l'Etat réservés © 2022



toulouse
métropole

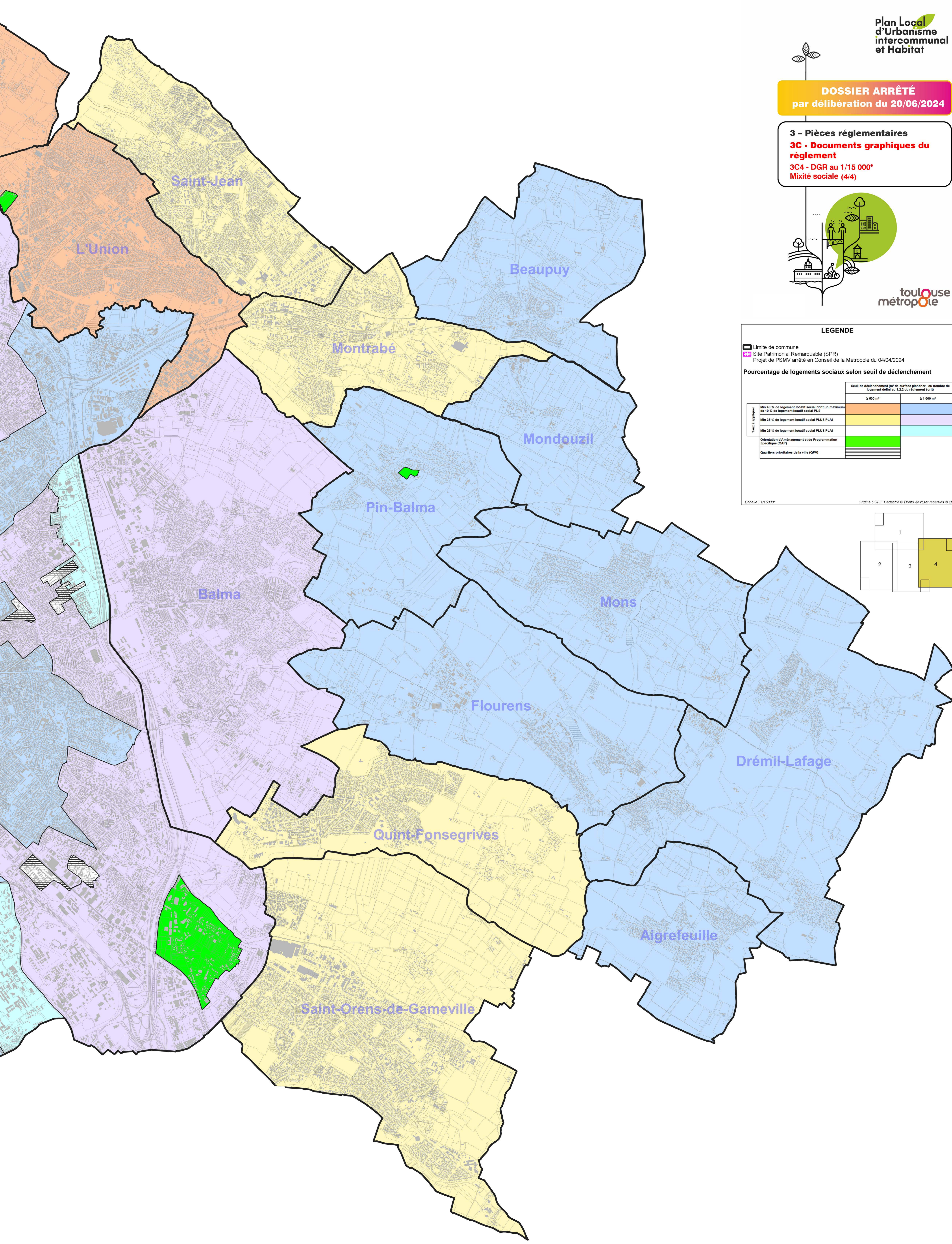


DOSSIER ARRÊTÉ
par délibération du 20/06/2024

3 - Pièces réglementaires
3C - Documents graphiques du règlement
3C4 - DGR au 1/15 000°
Mixité sociale (4/4)



toulouse
métropole



LEGENDE

- ▭ Limite de commune
- ✳ Site Patrimonial Remarquable (SPR)
Projet de PSMV arrêté en Conseil de la Métropole du 04/04/2024

Pourcentage de logements sociaux selon seuil de déclenchement

Taux à appliquer	Seuil de déclenchement (m² de surface plancher, ou nombre de logement défini au 1.2.2 du règlement écrit)	
	≥ 500 m²	≥ 1 000 m²
Min 40 % de logement locatif social dont un maximum de 10 % de logement locatif social PLS	Orange	Blue
Min 35 % de logement locatif social PLUS PLAI	Yellow	Purple
Min 25 % de logement locatif social PLUS PLAI	Light Blue	Light Purple
Orientation d'Aménagement et de Programmation Spécifique (OAPS)	Green	Green
Quartiers prioritaires de la ville (QPV)	White with hatching	White with hatching

Echelle : 1/15000° Origine DGFiP Cadastre © Droits de l'Etat réservés © 2022

