



DOSSIER ARRÊTÉ
par délibération du 20/06/2024

3 - Pièces réglementaires
3C - Documents graphiques du règlement
3C3 - DGR au 1/15 000°
Cohérence urbanisme transport (1/4)

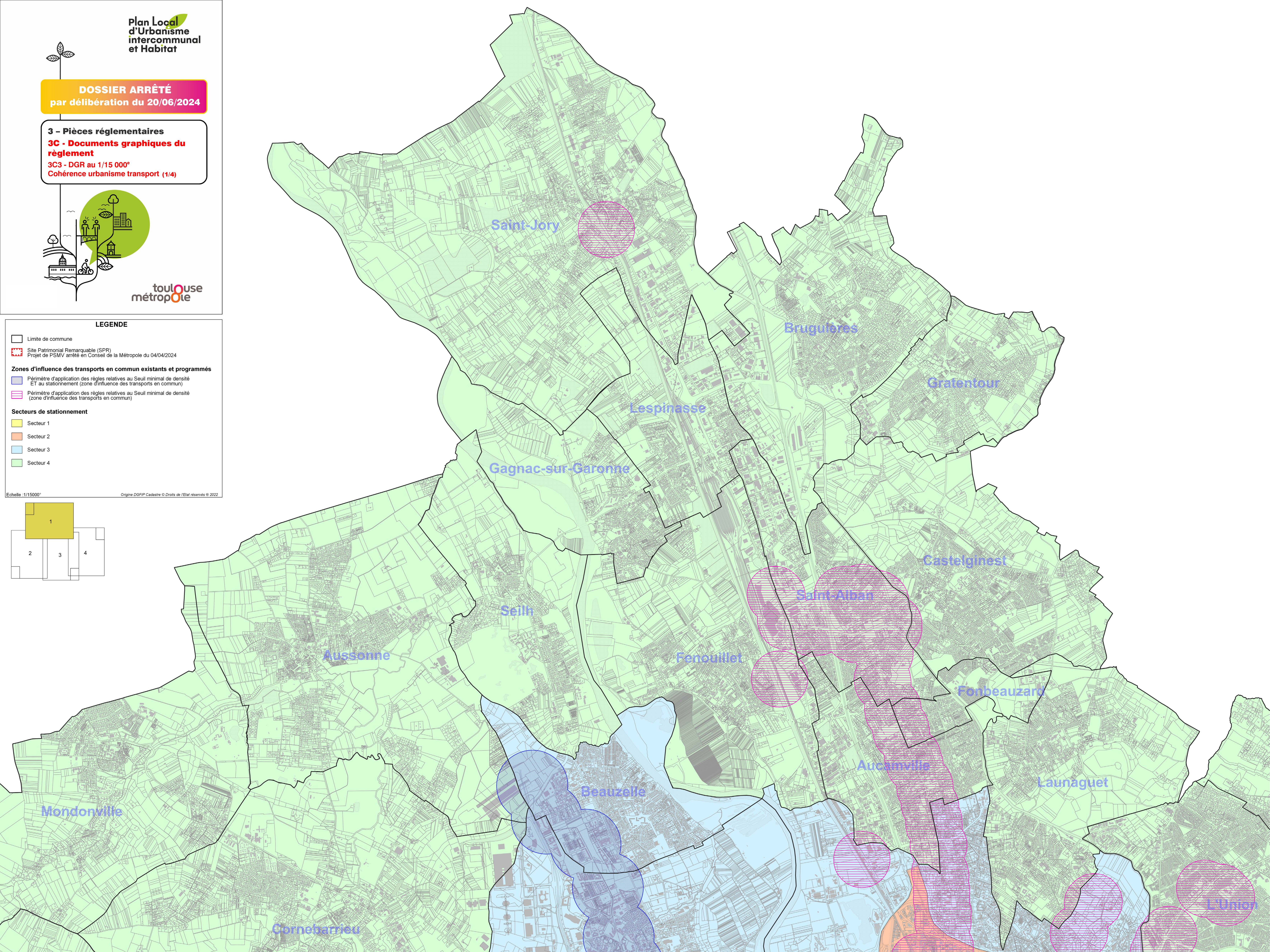
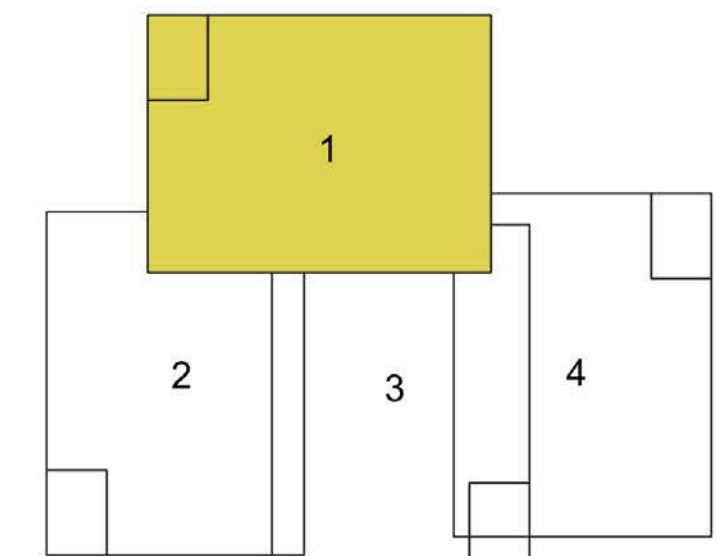


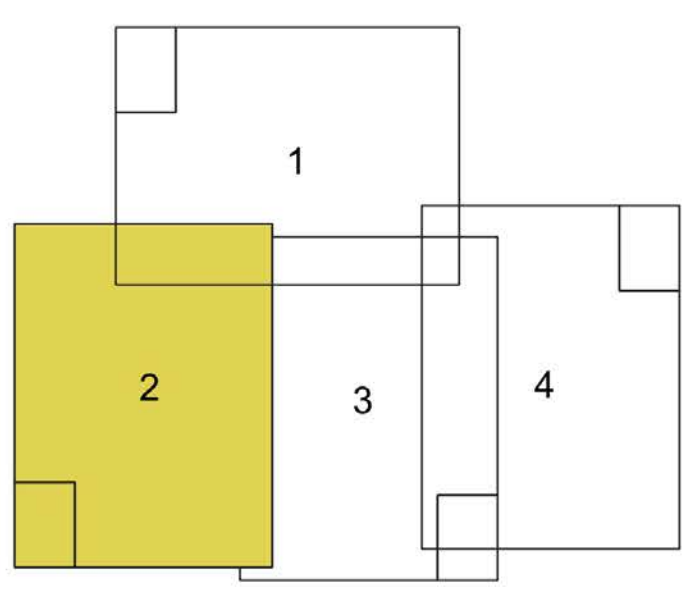
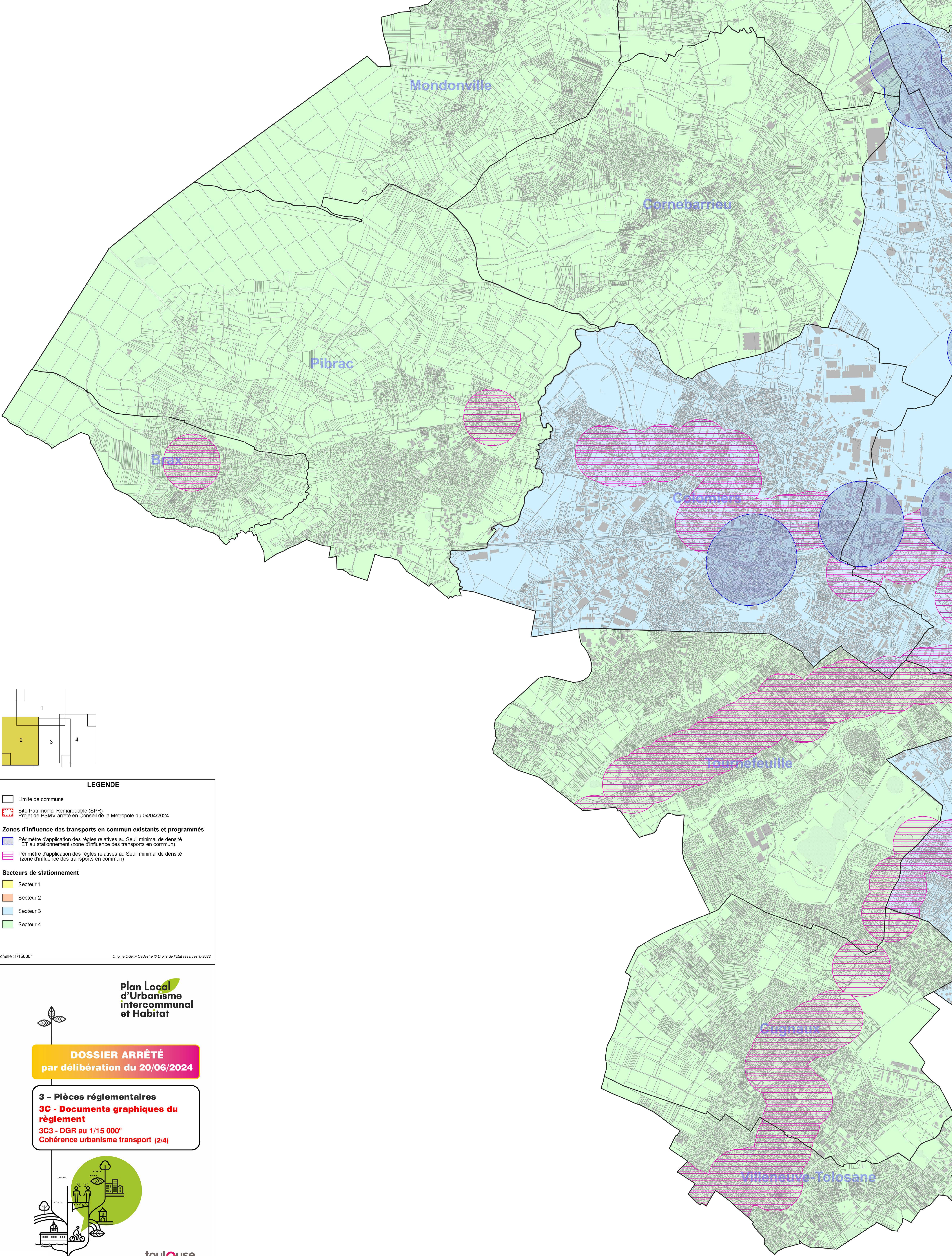
toulouse
métropole

LEGENDE

- Limite de commune
- Site Patrimonial Remarquable (SPR)
Projet de PSMV arrêté en Conseil de la Métropole du 04/04/2024
- Zones d'influence des transports en commun existants et programmés**
 - Périmètre d'application des règles relatives au Seuil minimal de densité ET au stationnement (zone d'influence des transports en commun)
 - Périmètre d'application des règles relatives au Seuil minimal de densité (zone d'influence des transports en commun)
- Secteurs de stationnement**
 - Secteur 1
 - Secteur 2
 - Secteur 3
 - Secteur 4

Echelle : 1/15000° Origine DGFiP Cadastre © Droits de l'Etat réservés © 2022





LEGENDE

- Limite de commune
- Site Patrimonial Remarquable (SPR)
Projet de PSMV arrêté en Conseil de la Métropole du 04/04/2024
- Zones d'influence des transports en commun existants et programmés**
 - Périmètre d'application des règles relatives au Seuil minimal de densité ET au stationnement (zone d'influence des transports en commun)
 - Périmètre d'application des règles relatives au Seuil minimal de densité (zone d'influence des transports en commun)
- Secteurs de stationnement**
 - Secteur 1
 - Secteur 2
 - Secteur 3
 - Secteur 4

Echelle : 1/15000° Origine DGFiP Cadastre © Droits de l'Etat réservés © 2022

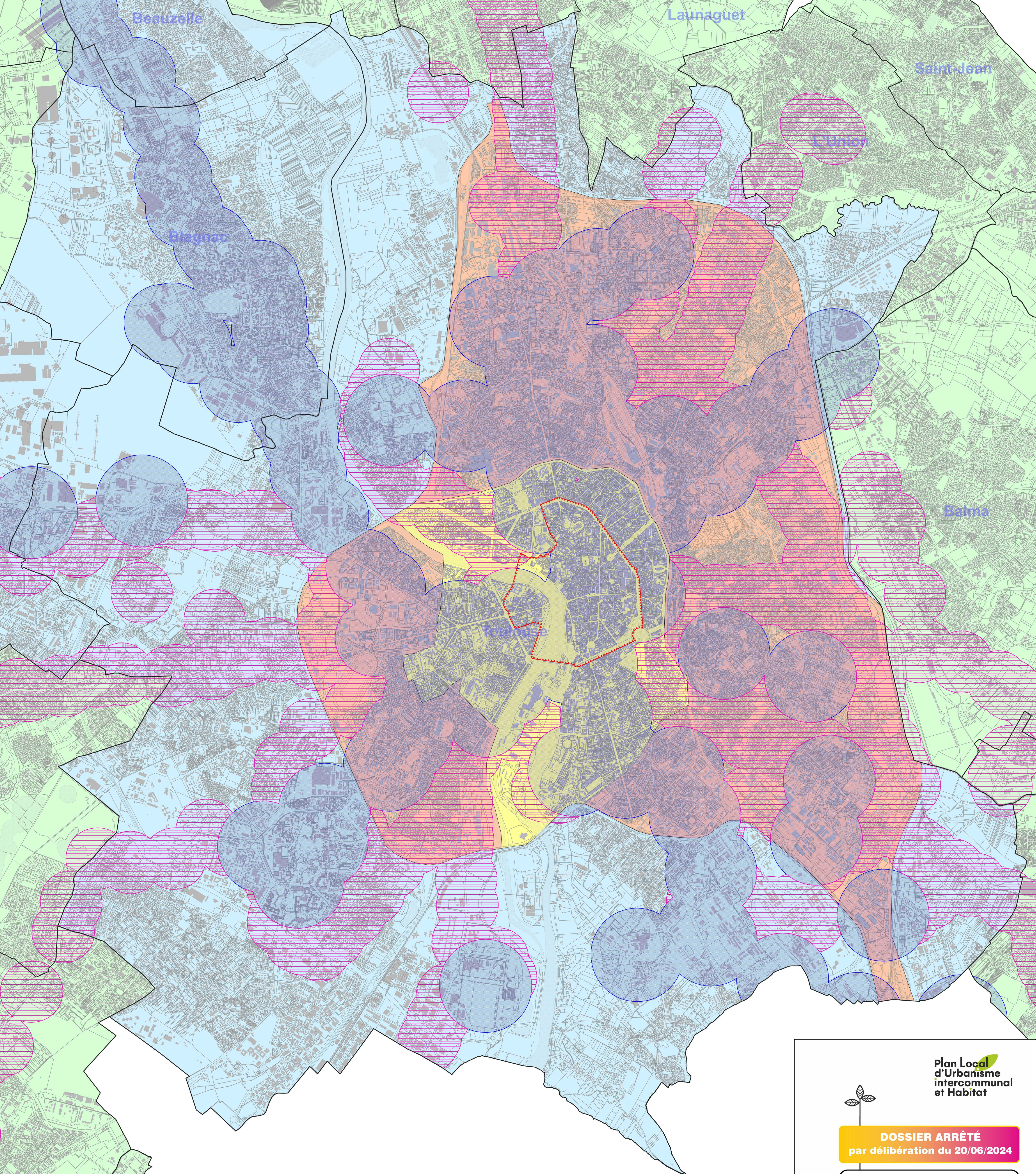
Plan Local d'Urbanisme intercommunal et Habitat

DOSSIER ARRÊTÉ
par délibération du 20/06/2024

3 - Pièces réglementaires
3C - Documents graphiques du règlement
3C3 - DGR au 1/15 000°
Cohérence urbanisme transport (2/4)



toulouse métropole



Beauzelle

Launaguet

Saint-Jean




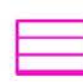

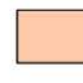


L'Union

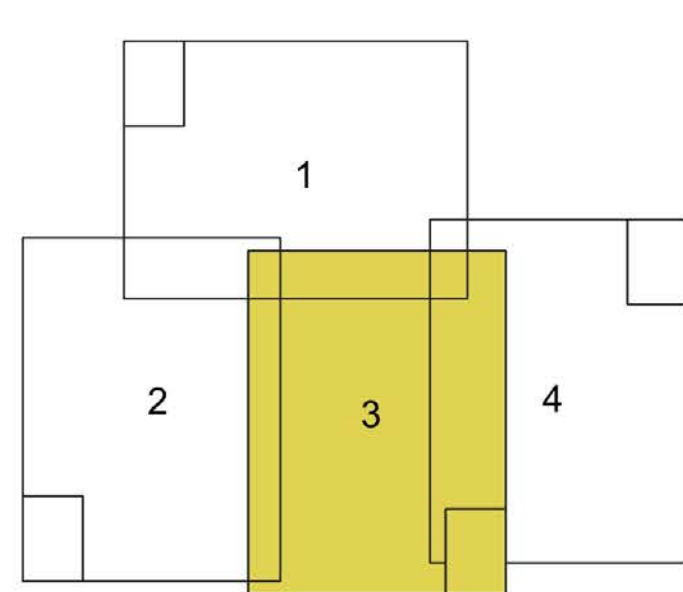
Blagnac

Batma

Toulouse

LEGENDE

-  Limite de commune
-  Site Patrimonial Remarquable (SPR)
Projet de PSMV arrêté en Conseil de la Métropole du 04/04/2024
- Zones d'influence des transports en commun existants et programmés**
-  Périmètre d'application des règles relatives au Seuil minimal de densité ET au stationnement (zone d'influence des transports en commun)
-  Périmètre d'application des règles relatives au Seuil minimal de densité (zone d'influence des transports en commun)
- Secteurs de stationnement**
-  Secteur 1
-  Secteur 2
-  Secteur 3
-  Secteur 4



Echelle : 1/15000"

Origine DGFiP Cadastre © Droits de l'Etat réservés © 2022

**Plan Local
d'Urbanisme
intercommunal
et Habitat**



DOSSIER ARRÊTÉ
par délibération du 20/06/2024

3 - Pièces réglementaires
3C - Documents graphiques du règlement
3C3 - DGR au 1/15 000"
Cohérence urbanisme transport (3/4)



toulouse
métropole



DOSSIER ARRÊTÉ
par délibération du 20/06/2024

3 - Pièces réglementaires
3C - Documents graphiques du règlement
3C3 - DGR au 1/15 000°
Cohérence urbanisme transport (4/4)



toulouse
métropole

LEGENDE

- Limite de commune
- ▤ Site Patrimonial Remarquable (SPR)
Projet de PSMV arrêté en Conseil de la Métropole du 04/04/2024
- Zones d'influence des transports en commun existants et programmés**
 - ▨ Périmètre d'application des règles relatives au Seuil minimal de densité ET au stationnement (zone d'influence des transports en commun)
 - ▨ Périmètre d'application des règles relatives au Seuil minimal de densité (zone d'influence des transports en commun)
- Secteurs de stationnement**
 - Secteur 1
 - Secteur 2
 - Secteur 3
 - Secteur 4

Echelle : 1/15000° Origine DGFIP Cadastre © Droits de l'Etat réservés © 2022

