



**RÉUNION PUBLIQUE
DE QUARTIER 3**

Les Chalets / Bayard / Belfort / Saint-Aubin / Dupuy

ORDRE DU JOUR :

Introduction du Maire de quartier **Clément Riquet**

1. La nature en ville

2. Des fleurs sur mon mur

3. Actualités du quartier

Temps d'échange - pot de l'amitié

Les règles de bonne conduite pendant la réunion :

Respecter la prise de parole de chacun

S'écouter

L'intérêt général doit guider vos interventions

Accepter les opinions différentes

Être force de proposition

Remplir le questionnaire de satisfaction

Rester courtois

Ne pas s'écarter des sujets à l'ordre du jour

Ne pas filmer la réunion

Prendre la parole de manière brève et concise

Pour toute demande d'ordre privé ou qui ne figure pas à l'ordre du jour de la réunion publique, vous pouvez prendre rendez-vous avec votre Maire de Quartier

Par téléphone : 05.62.27.42.06

Par mail : clement.riquet@mairie-toulouse.fr

Stratégie Nature en ville

Réunion publique de quartier 3

Par Clément Riquet

Conseiller municipal délégué de Toulouse

Délégations :

- *Jardins et espaces verts*
- *Biodiversité*
- *Jardins partagés*

Maire de quartier Les Chalets, Bayard, Belfort, Saint-Aubin, Dupuy


Mon
Quartier
+ Facile

Contexte toulousain

- Environ 520 000 habitants
- Fort dynamisme démographique, économique
- Besoin d'un « développement qualitatif »

ToulÉco > Éco > À la Une

En 2024, Jean-Luc Moudenc plaide pour « le développement qualitatif de Toulouse »

Publié le jeudi 11 janvier 2024 à 19h00min par Matthias Hardoy

Lors de ses vœux à la presse, le maire de Toulouse a insisté sur les projets pour améliorer la qualité de vie des Toulousains et accéder plus facilement aux services publics. Il a terminé son discours par le volet sécuritaire.




Mon Quartier + Facile
MAIRIE DE  TOULOUSE



Bénéfices de la nature en ville



94 M d'€ d'économie en
dépense de santé : +10% d'espace vert
permet de réduire les dépenses liées à
l'hypertension artérielle et à l'asthme.
A ces données s'ajoutent les économies
réalisées sur les réseaux.

source : Etude Astères, op. cit..



Une disposition stratégique des
arbres urbains peut faire baisser la
température de l'air de 2°C à 8°C.

source : FAO.org/forestry/urbanforestry



Un arbre peut absorber
jusqu'à 150 kg de CO2
en un an.

source : FAO.org/forestry/urbanforestry



En un an, un arbre mature peut absorber
jusqu'à 3 400 litres d'eau pluviale. 90%
de cette eau sera rejetée sous forme de
vapeur par le feuillage créant un effet de
rafraîchissement

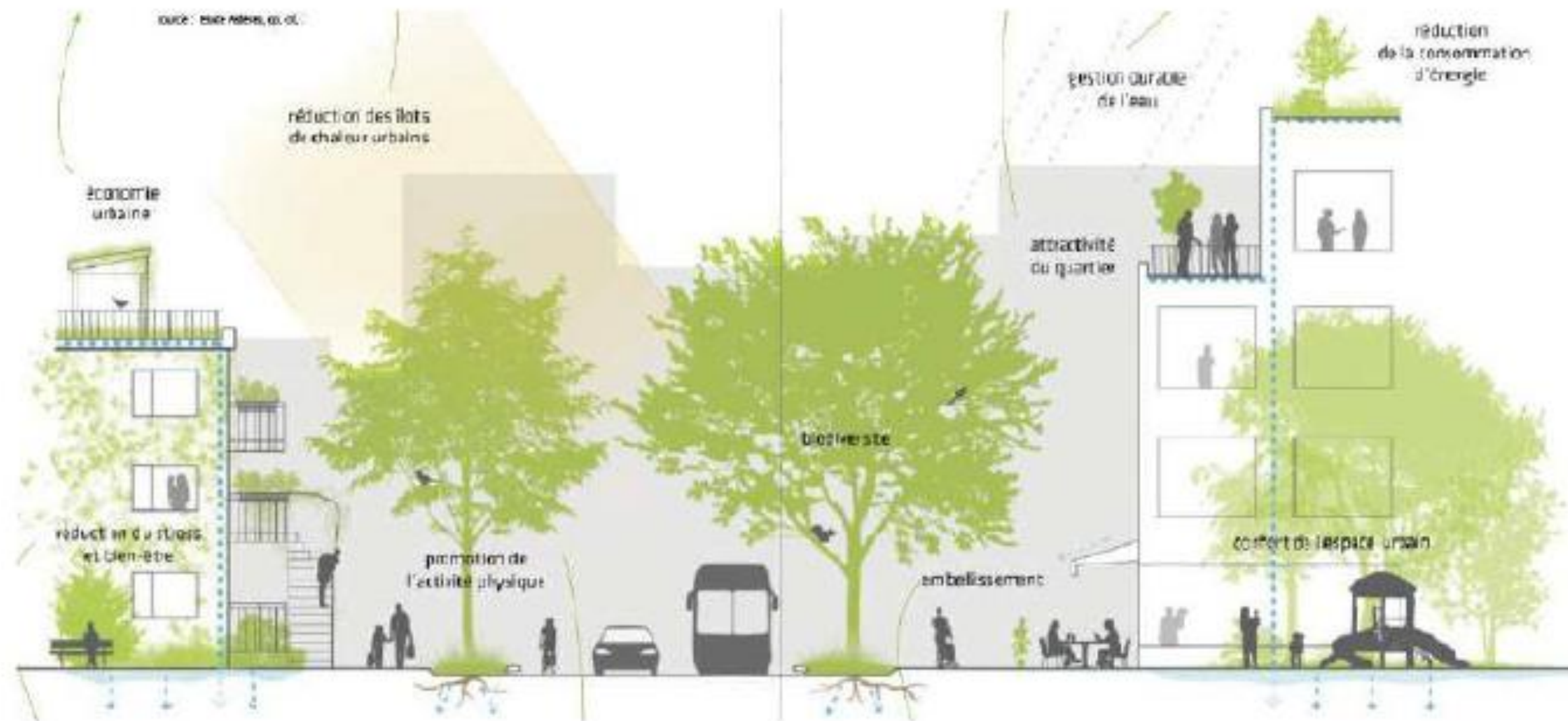
source : Earth Gauge

Des chiffres-clés



Par an, **1 arbre mature** libère
suffisamment d'oxygène
pour répondre aux besoins de
2 personnes.

Source : FAO.org



Des chiffres-clés



+ 10 000€ de plus-values
sur une habitation située à moins de
100 m d'un espace vert

200 000€ investis par une
collectivité = **3 emplois créés**
dans le secteur du paysage



Des chercheurs de Leicester, en Angleterre, qui ont
montré que le taux de prévalence du diabète de type 2
est inversement proportionnel à la quantité de parcs ou
jardins dans le voisinage

source : FAO.org/forestry/urbanforestry



Les espaces verts permettent de
multiplier par trois la pratique d'activité
physique

source : Etude Astères, op. cit..



L'amélioration du cadre de vie, notamment
grâce aux arbres peut augmenter la valeur
d'un bien immobilier jusqu'à **20%**.

source : FAO.org/forestry/urbanforestry



Mon Quartier + Facile

MAIRIE DE TOULOUSE



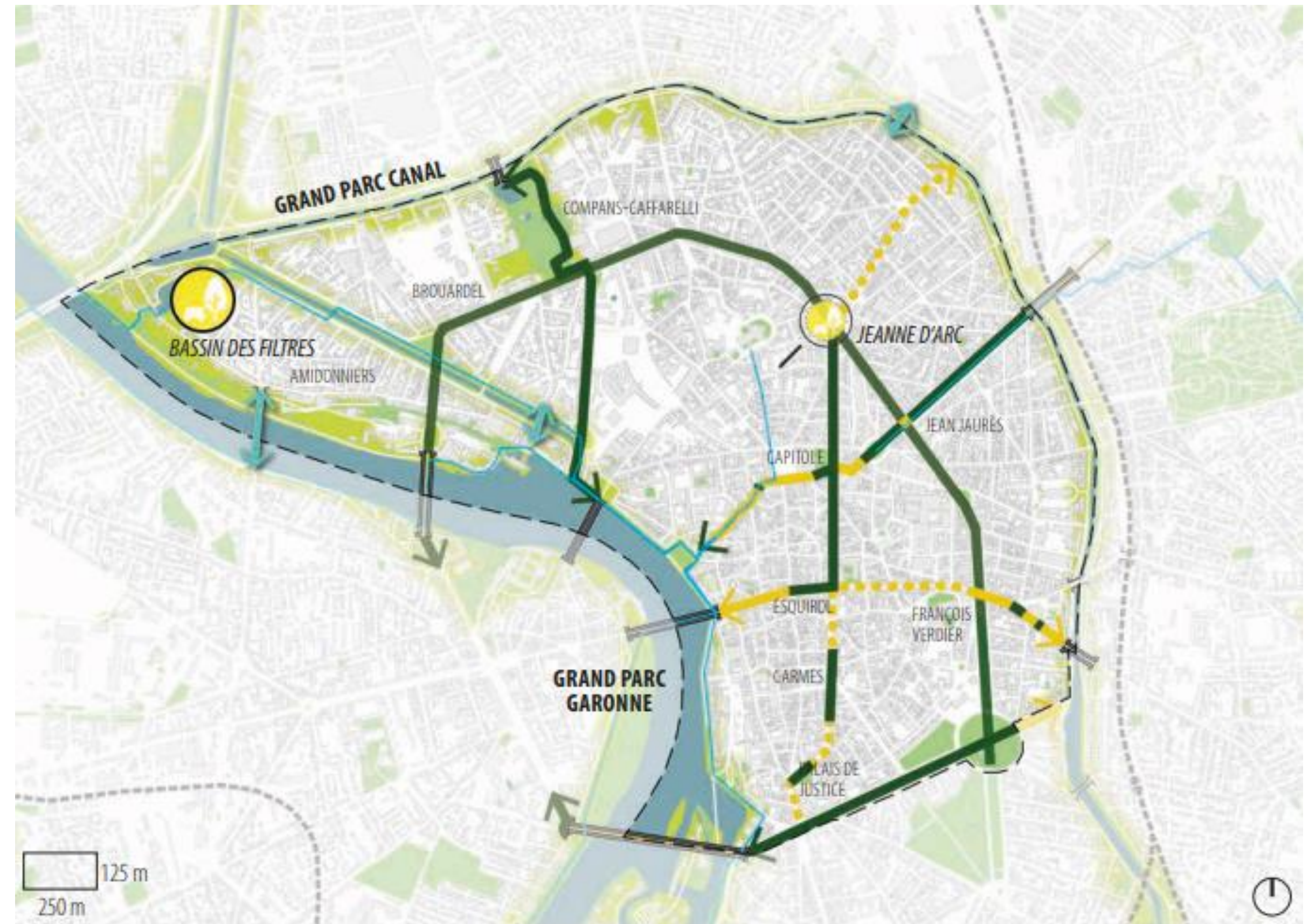
Projet urbain toulousain

Une vision de la ville à long terme.

Conjuguer :

- croissance urbaine,
- respect de l'identité de la ville et
- préservation de la qualité de vie des Toulousains.

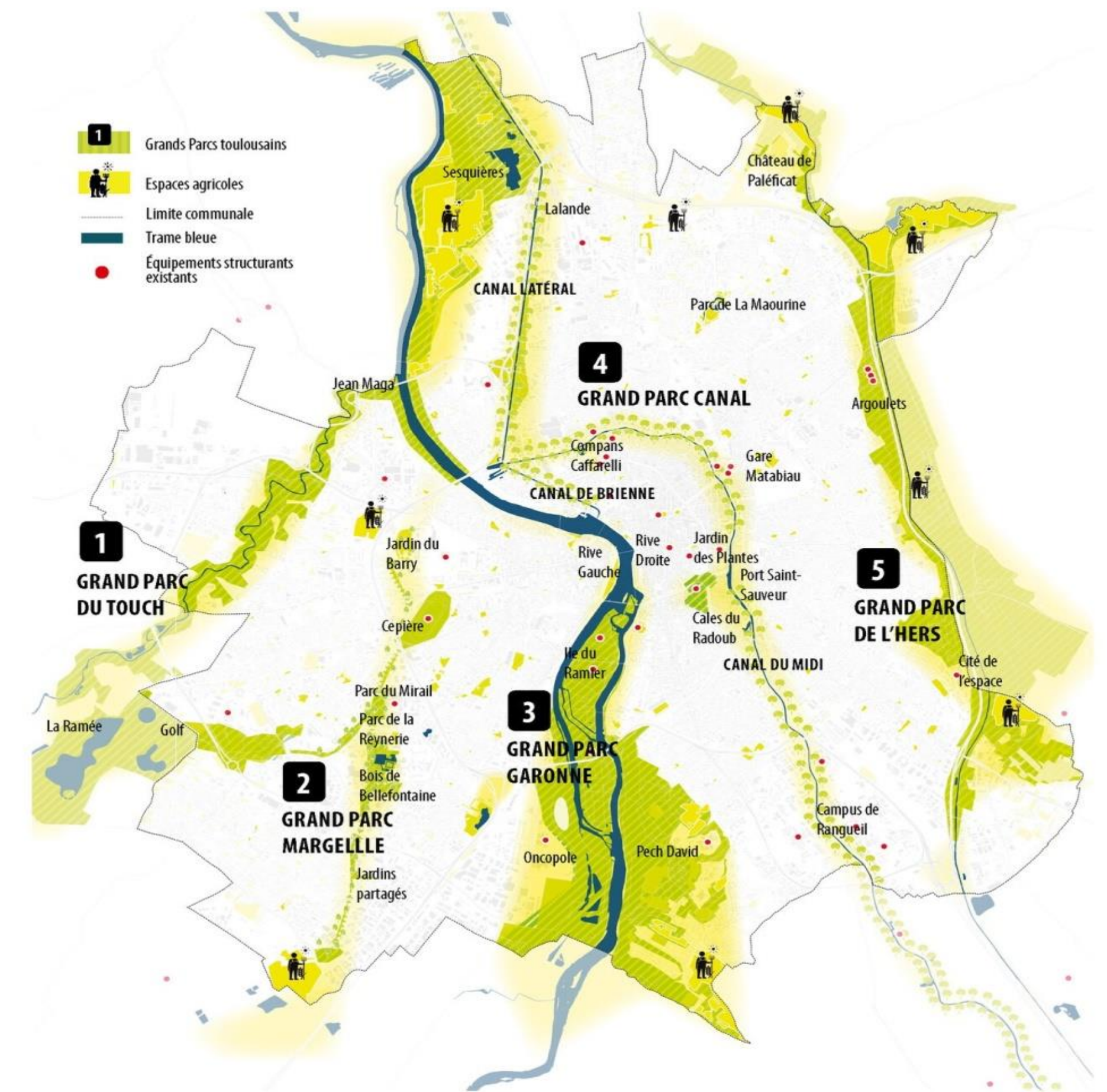
Exemple : Nature sur le secteur Centre



Les 5 grands parcs métropolitains

Dans le cadre de l'adaptation au changement climatique, ils constituent des axes verts offrant des parcours continus et sont propices à la biodiversité

Grands parcs :
du Touch
de la Margelle
Garonne
Canal
de l'Hers



- 1 GRAND PARC DU TOUCH**, un corridor boisé à l'orée du pôle aéronautique
- 2 GRAND PARC MARGELLE**, un fil vert méconnu reliant parcs, châteaux et jardins
- 3 GRAND PARC GARONNE**, un fleuve, des îles, des berges et des coteaux
- 4 GRAND PARC CANAL**, une nature historique, monument UNESCO
- 5 GRAND PARC DE L'HERS**, la ceinture verte de l'Est toulousain

Les espaces verts de Toulouse

900 ha (commune) et 450 ha (métropole) :

- 170 parcs et jardins
- 4 zones vertes
- 6 coulées vertes
- 13 squares

160 000 arbres en gestion en 2023

charte de l'arbre | barème de l'arbre

+ *15 espaces verts entre 2020 et 2026*



Gestion écologique des espaces verts

Une gestion différenciée en fonction des usages et de la biodiversité

Sol : analyses, préservation grâce au paillage

Eau : utilisation raisonnée, arrosage intelligent

Obtention du label EcoJardin en janvier 2024 pour le site de la Grande Plaine




EcoJardin


Mon Quartier + Facile
MAIRIE DE  TOULOUSE



Création d'espaces verts : les jardins partagés

Les jardins partagés sont des espaces de culture, de lien social, et de biodiversité.

Ils peuvent être un véritable atout pour la vie de quartier

Création de 15 jardins partagés entre 2020 et 2026 (engagement de campagne)



Plan 100 000 arbres

Objectifs :

- Planter 100 000 arbres entre 2020 et 2030, soit 10 000 arbres par an
- Désimperméabiliser les sols
- Préserver les arbres existants dans les projets d'aménagement

Sur tous types de fonciers

Le cap des 50 000 sera franchi cet hiver



Tous types de fonciers

Plantation participative Parc la Mounède

Désimperméabilisation crèche Port Garaud



Plan 100 000 arbres

Dans tous les quartiers

- Rue du pont St-Pierre
- Rue du Bachaga Boualam



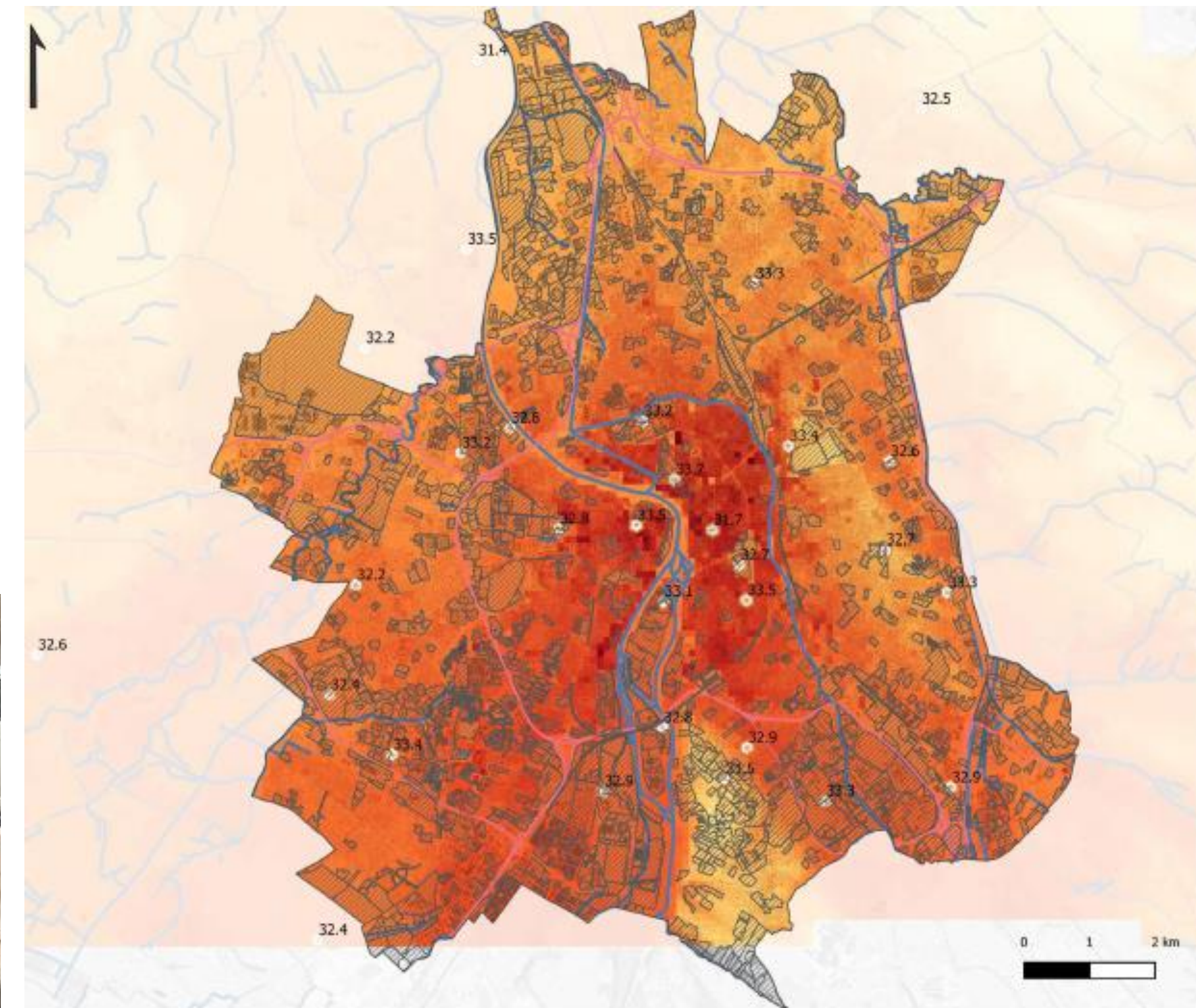
Plan 100 000 arbres

Outils :

Carte des ICU, schéma directeur des eaux pluviales, étude désimperméabilisation

« Nouveaux » procédés :

Tranchée de Stockholm



Exemples de réalisations en cours

- Place Bachelier
- Rue Riquet



Mon Quartier + Facile

MAIRIE DE  TOULOUSE



Des réalisations majeures à venir

Grande rue Saint-Michel

L'arbitrage

Piste des géants (Montaudran)

Discussion avec l'ABF



Réalisations dans tous les quartiers

Boulevard Henri
Gausсен

Rue Valade

*Mise en valeur du plus
vieux arbre à Toulouse*




Mon Quartier + Facile
MAIRIE DE  **TOULOUSE**



Faire participer tous les acteurs

Les habitants : dons d'arbres, concertations,
Mes idées pour mon quartier

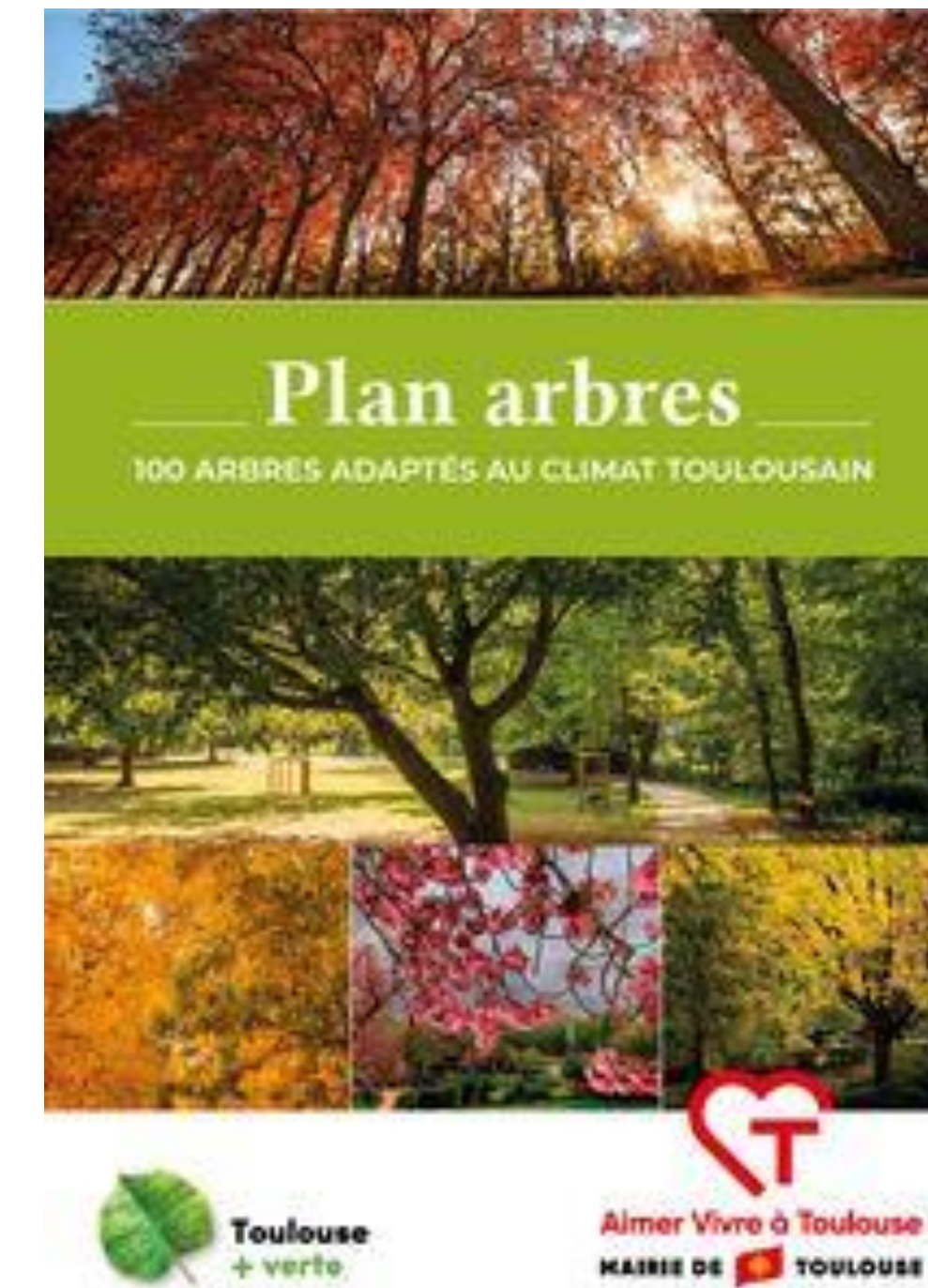
Les associations

Les administrations

Les entreprises (mécénat et Défi Toulouse +
Verte)

La promotion immobilière

... Et bientôt les copropriétés



Défi Toulouse + verte

Mettre en lumière les plus belles réalisations des entreprises, des administrations

Réalisées sur leurs fonciers

3 catégories :

- sols vivants
- Plantations
- biodiversité



Défi Toulouse + verte

Prix d'honneur édition 2022 : Liebherr Aerospace

Photos avant - après



Mon Quartier + Facile

MAIRIE DE  TOULOUSE



Charte pour des logements et des arbres

Signée en septembre 2023

Nouveauté : une étude de végétalisation doit être produite en amont du dépôt de permis

- Quels sont les arbres à conserver ?
- Quels sont les espaces à planter ?
- Comment se situe le futur bâtiment dans ce contexte ?





**DES
FLEURS
SUR
MON MUR**
Végétalisation des rues

Une démarche participative d'embellissement de l'espace public :

- Favorise la nature en ville et la biodiversité
- Améliore le cadre de vie
- Crée du lien social

Quatre dispositifs proposés aujourd'hui :

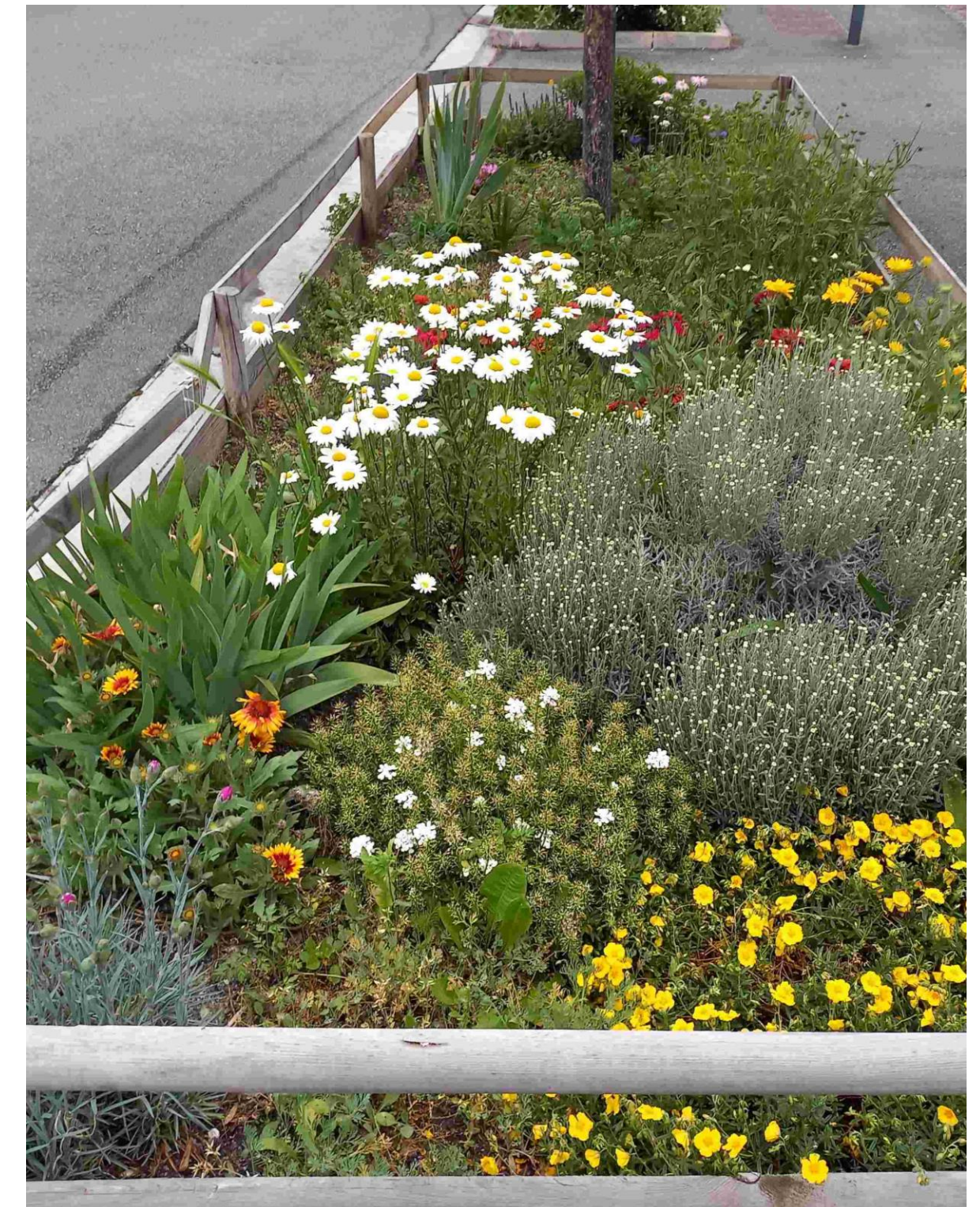
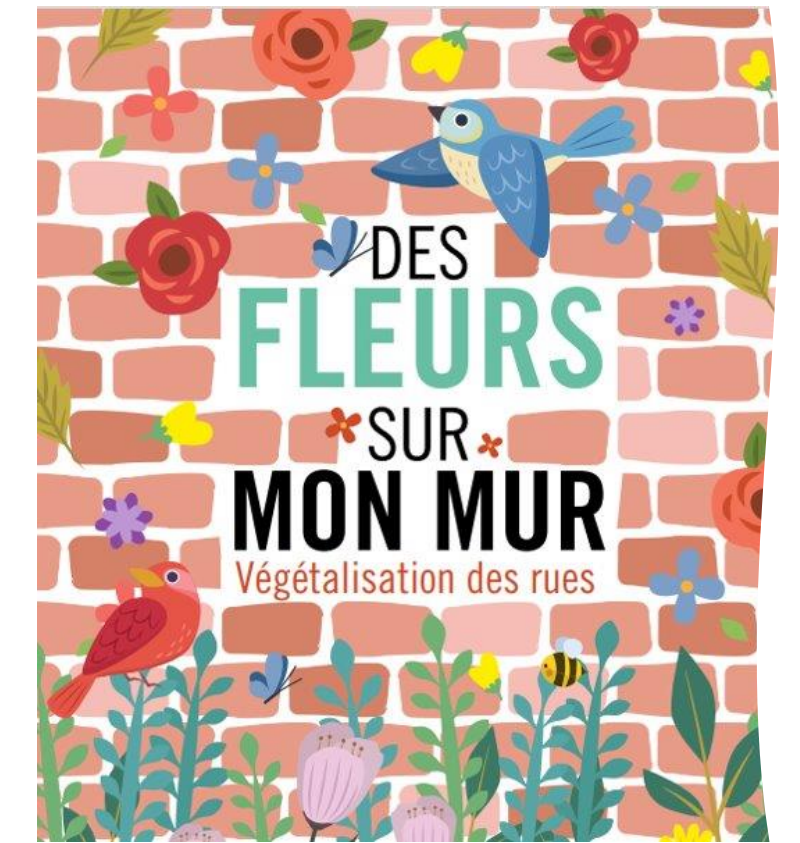
- Pied de façade
- Pied d'arbre
- Barrière de ville
- Petits espaces verts publics (de 4m²)



Quelques pieds de façade



Quelques exemples de pieds d'arbre



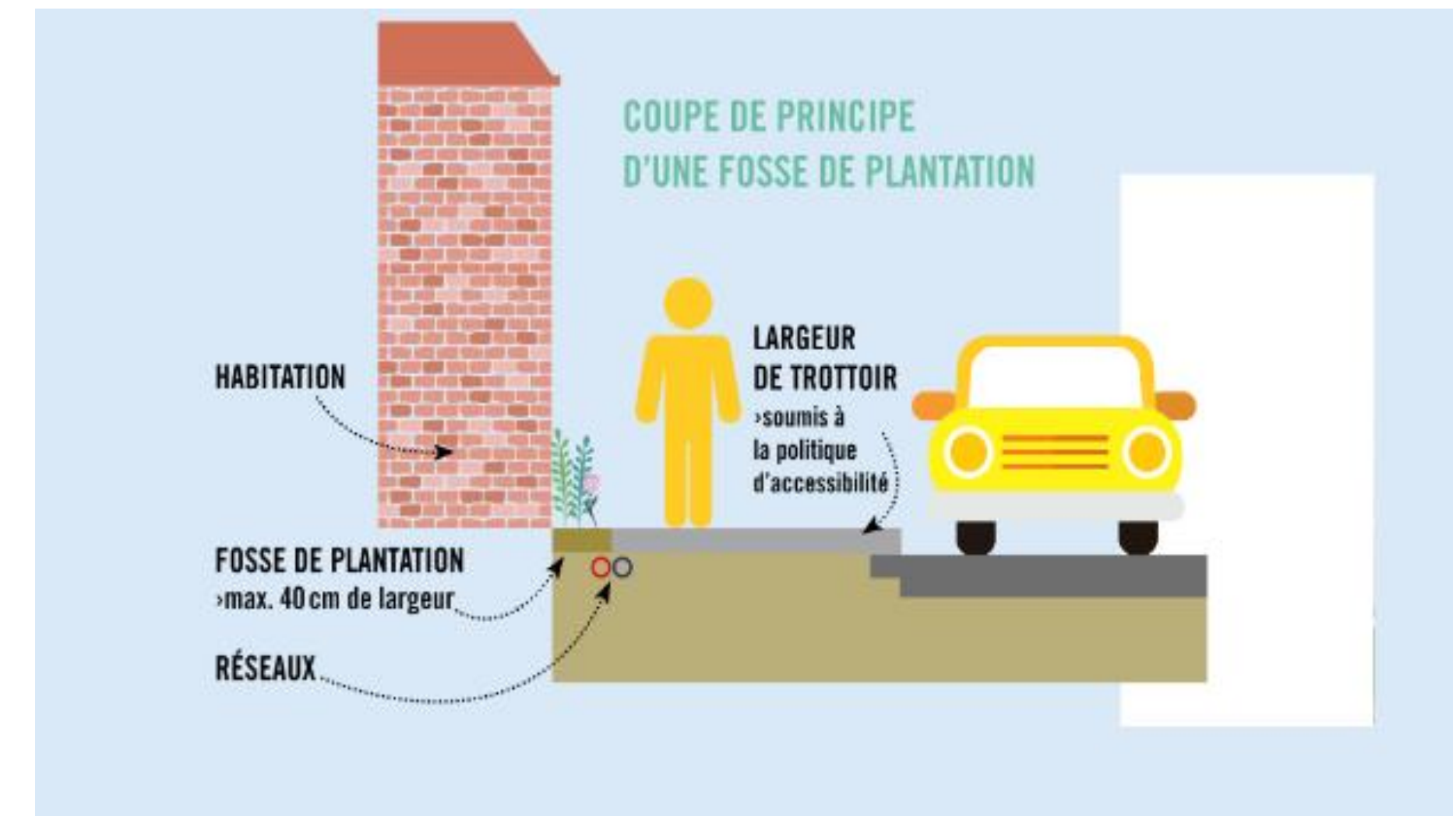
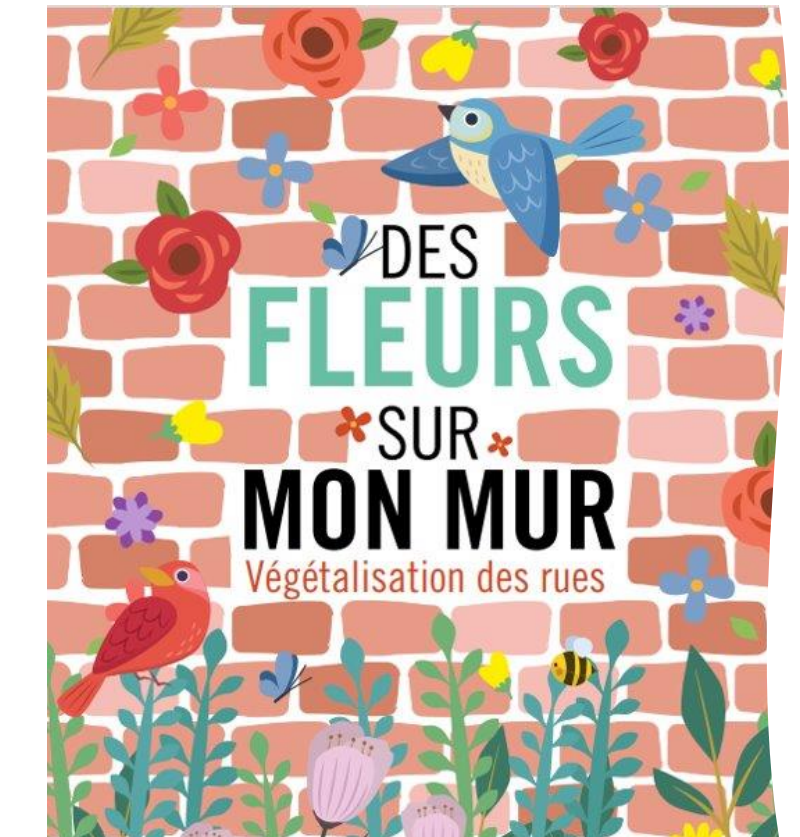
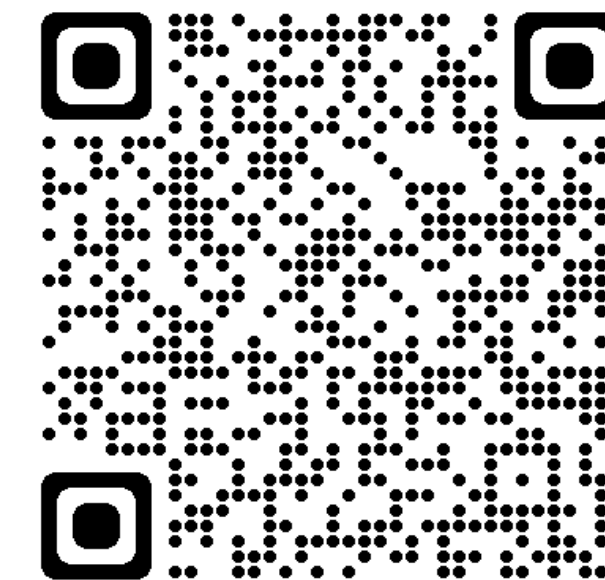
Comment participer ?

1 - Faire une demande via le nouveau téléservice disponible depuis le 3 avril 2024 (site internet de la mairie ou portail Montoulouse.fr)

2 - Signature d'une charte dans laquelle le participant s'engage à entretenir les végétaux et la zone de plantation par des méthodes écologiques, à respecter la palette végétale fournie, à maintenir la propreté de l'espace...

3 - Analyse de faisabilité réalisée par les services techniques de la ville et de la métropole (recherche de réseaux souterrains, vérification de l'absence de cave, largeur du trottoir...)

4 - Si la réponse est favorable : intervention des services techniques : déminéralisation du trottoir à l'emplacement de la fosse, mise en place de la terre végétale, fourniture d'un panneau



Zoom sur le quartier 3

- Le quartier 3 est dans le TOP 3 des quartiers les plus dynamiques au regard du nombre de demandes (172 au total depuis 2016, tous dispositifs confondus)
- Bilan des opérations réalisées :
 - 53 pieds de façades
 - 1 pied d'arbre
 - 38 balcons et fenêtres
 - 2 barrières de trottoirs
- La rue de la colombette est un bel exemple de dynamique locale avec 14 opérations réalisées à l'échelle de la rue. Elle constitue une rue vitrine pour cette opération

Pour aller plus loin, nous invitons :

- les participants à communiquer auprès de leurs voisins pour les encourager à participer à l'opération,
- à ce que des petits collectifs de voisins se mobilisent pour multiplier les opérations à l'échelle des rues et s'entraider pour entretenir les points de végétalisation

