

Réunion publique de quartier 16

Fontaine Lestang-Arènes-Bagatelle-Papus-Tabar-Bordelongue-Mermoz-La Faourette



Mon Quartier + Facile

MAIRIE DE  **TOULOUSE**

Mardi 28 mai 2024

ORDRE DU JOUR :

Introduction de la Maire de quartier **Marine LEFEVRE**

1. Espaces verts
2. Actualité du quartier
3. Temps d'échange

1

Espaces verts Biodiversité Compostage

Réunion publique de quartier 16
Mardi 28 mai 2024

Stratégie Nature en ville

Réunion publique quartier 16

Par Clément Riquet

Conseiller municipal délégué de Toulouse

Délégations :

- *Jardins et espaces verts*
- *Biodiversité*
- *Jardins partagés*

Maire de quartier Les Chalets, Bayard, Belfort, Saint-Aubin, Dupuy

Bénéfices de la nature en ville

94 M d'€ d'économie en
 dépense de santé : +10% d'espace vert
 permet de réduire les dépenses liées à
 l'hypertension artérielle et à l'asthme.
 A ces données s'ajoutent les économies
 réalisées sur les réseaux.

source : Etude Astérés, op. cit.

Une disposition stratégique des
 arbres urbains peut faire baisser la
 température de l'air de 2°C à 8°C.

source : FAO.org/forestry/urbanforestry

Un arbre peut absorber
 jusqu'à 150 kg de CO2
 en un an.

source : FAO.org/forestry/urbanforestry

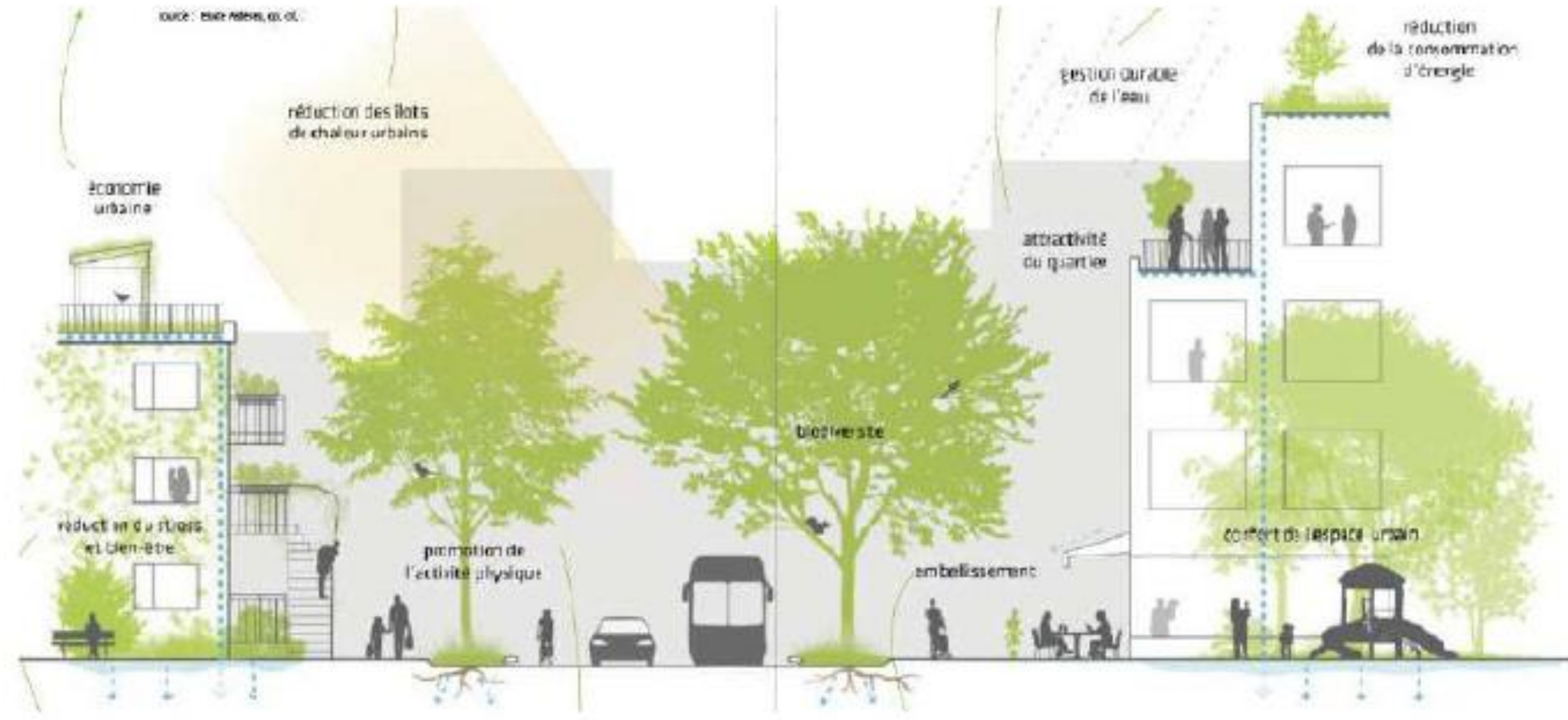
En un an, un arbre mature peut absorber
 jusqu'à 3400 litres d'eau pluviale. 90%
 de cette eau sera rejetée sous forme de
 vapeur par le feuillage créant un effet de
 rafraîchissement

source : Earth Gauge

Des chiffres-clés

Par an, **1 arbre mature** libère
suffisamment d'oxygène
 pour répondre aux besoins de
2 personnes.

Source : FAO.org



Des chiffres-clés

+ 10 000€ de plus-values
 sur une habitation située à moins de
 100 m d'un espace vert

200 000€ investis par une
 collectivité = **3 emplois créés**
 dans le secteur du paysage



Des chercheurs de Leicester, en Angleterre, qui ont
 montré que le taux de prévalence du diabète de type 2
 est inversement proportionnel à la quantité de parcs ou
 jardins dans le voisinage

source : FAO.org/forestry/urbanforestry



Les espaces verts permettent de
 multiplier par trois la pratique d'activité
 physique

source : Etude Astérés, op. cit.



L'amélioration du cadre de vie, notamment
 grâce aux arbres peut augmenter la valeur
 d'un bien immobilier jusqu'à **20%**.

source : FAO.org/forestry/urbanforestry

Les espaces verts de Toulouse

900 ha (commune) et 450 ha (métropole) :

- 170 parcs et jardins
- 4 zones vertes
- 6 coulées vertes
- 13 squares

160 000 arbres en gestion en 2023

charte de l'arbre | barème de l'arbre

+ 15 espaces verts entre 2020 et 2026



Gestion écologique des espaces verts

Une gestion différenciée en fonction des usages et de la biodiversité

Sol : analyses, préservation grâce au paillage

Eau : utilisation raisonnée, arrosage intelligent

Obtention du label EcoJardin en janvier 2024 pour le site de la Grande Plaine, d'autres à venir



Parc de la « Biscotte »,
Fontaine Lestang

**EcoJardin**




Mon Quartier + Facile
MAIRIE DE  TOULOUSE



Création d'espaces verts : les jardins partagés

Les jardins partagés sont des espaces de culture, de lien social, et de biodiversité.

Ils peuvent être un véritable atout pour la vie de quartier

Création de 15 jardins partagés entre 2020 et 2026 (engagement de campagne)



Mon Quartier + Facile

MAIRIE DE  TOULOUSE



Plan 100 000 arbres

Objectifs :

- Planter 100 000 arbres entre 2020 et 2030, soit 10 000 arbres par an
- Désimperméabiliser les sols
- Préserver les arbres existants dans les projets d'aménagement

Sur tous types de fonciers

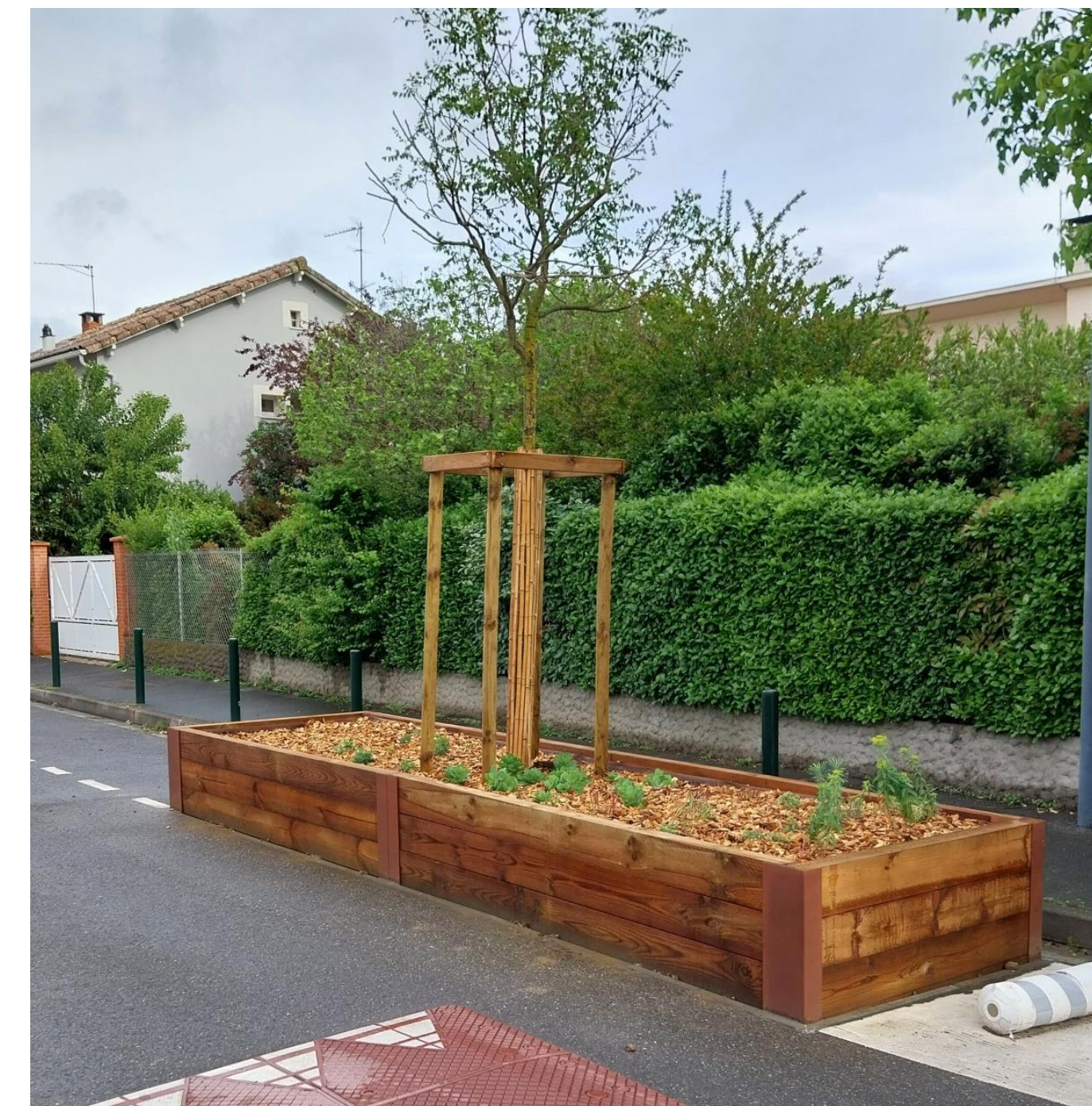
Le cap des 50 000 sera franchi cet hiver



Rue du Bachaga Boualam



Cours Oasis École Papus



Rue de la Drome



Faire participer tous les acteurs

Les habitants : dons d'arbres, concertations, Mes idées pour mon quartier, Des Fleurs sur mon mur, plantations citoyennes

Les associations

Les administrations

Les entreprises (mécénat et Défi Toulouse + Verte)

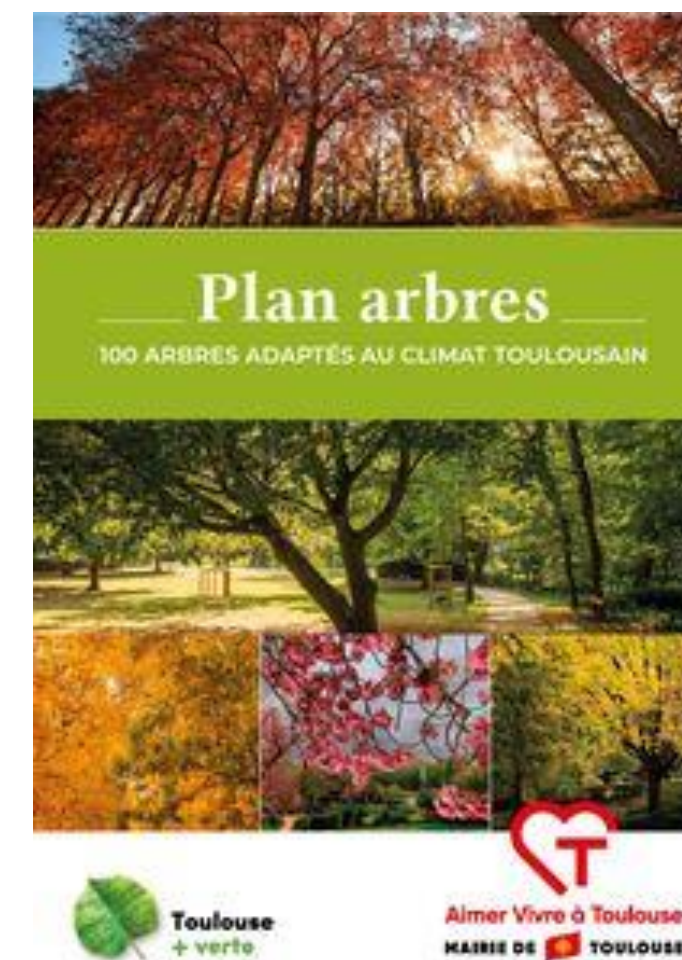
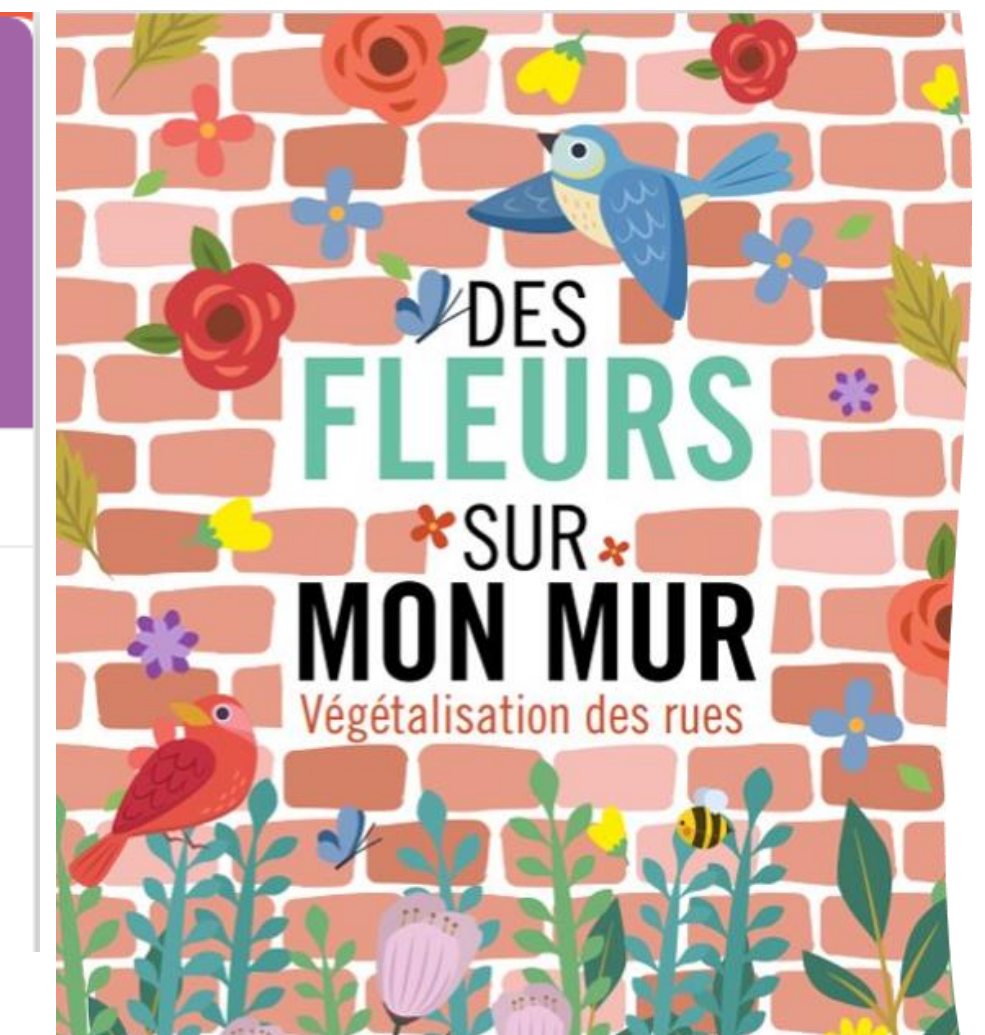
La promotion immobilière

... Et bientôt les copropriétés



Mes idées pour mon quartier !
2023

Proposez vos idées dans les 20 quartiers de Toulouse !



Charte pour des logements et des arbres

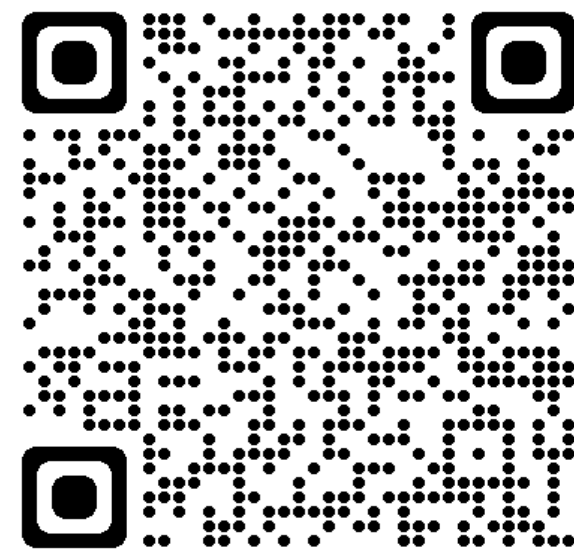
Signée en septembre 2023

Nouveauté : une étude de végétalisation doit être produite en amont du dépôt de permis

- Quels sont les arbres à conserver ?
- Quels sont les espaces à planter ?
- Comment se situe le futur bâtiment dans ce contexte ?

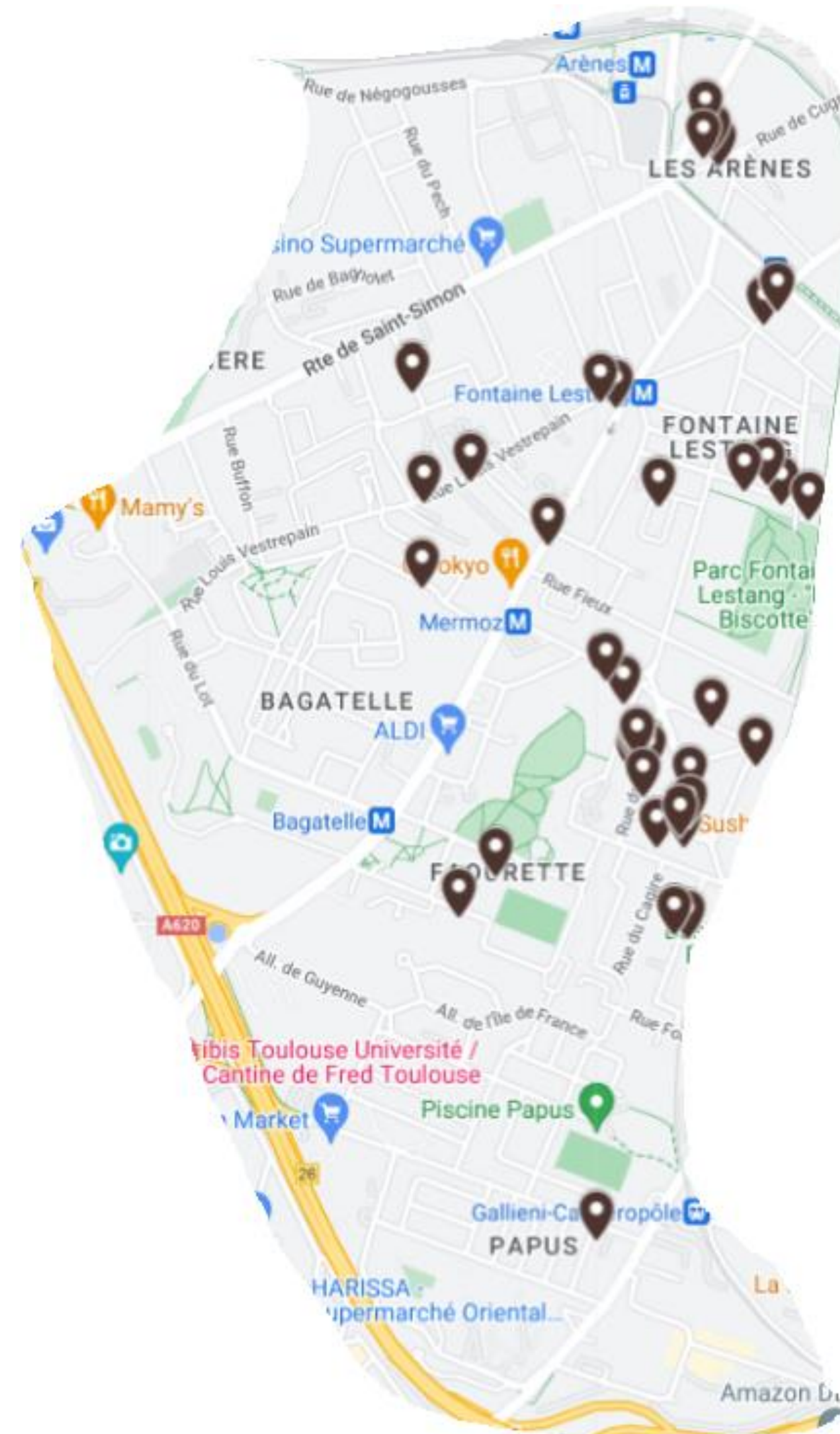


Des fleurs sur mon mur, sur votre quartier



Quatre types de végétalisation :

- Pied de façade
- Pied d'arbre
- Barrière de ville
- Petits espaces verts publics (de 4m²)



- Bilan des opérations réalisées depuis 2016 :
 - 36 pieds de façades
 - 1 pied d'arbre
 - 15 balcons et fenêtres
 - 1 barrière de trottoir
- La rue de la Corse est un exemple de dynamique locale avec 6 opérations réalisées à l'échelle de la rue.



Mercredi 5 juin 2024, 14h

**Sortie nature :
Découverte de la biodiversité du
Parc Fontaine Lestang
« La Biscotte »**



Les enfants accompagnés sont les bienvenus.
Inscription obligatoire
Fin prévisionnelle : 17h

**Rendez-vous :
Entrée du parc de la
Biscotte
Côté Rue d'Auch**

INSCRIPTION :



Dans le cadre du partenariat
avec la Direction du Patrimoine Végétal de la
Mairie de Toulouse



Les parcs et jardins



Jardins de l'Hippodrome



Jardin Vestrepain



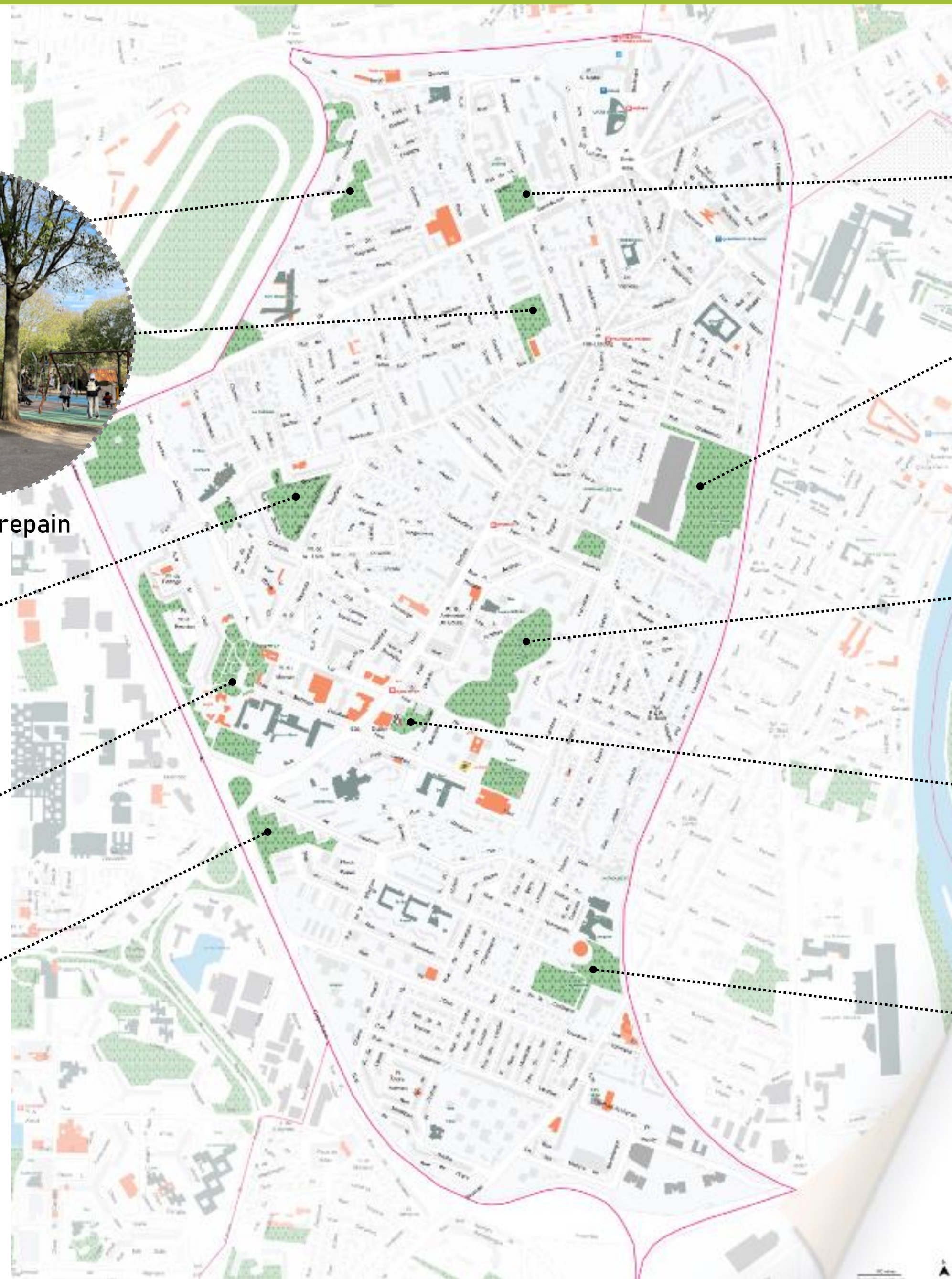
Parc de la Gironde



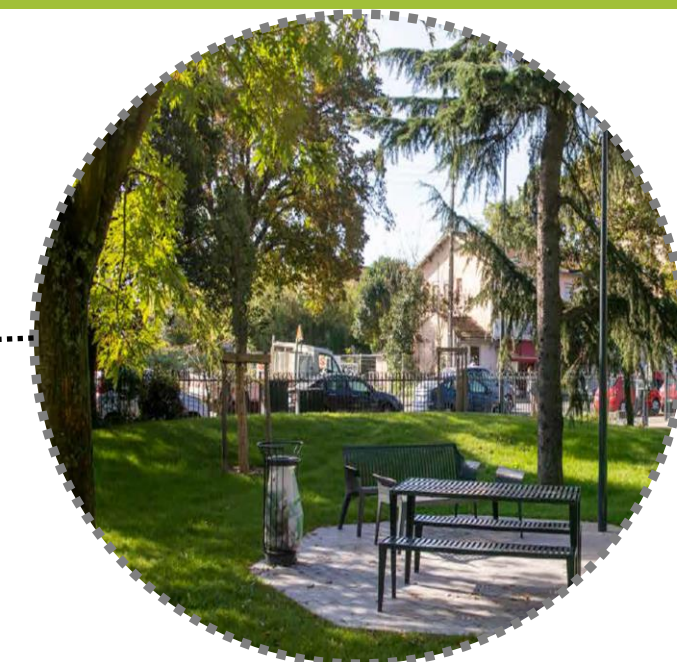
Petit bois de Bagatelle



Prairie du Béarn



Parc Fontaine Lestang



Jardin du Pech



Parc de la Faourette



Square Felix Mathieu



Parc des merlettes

Un été à la croisée des parcs

8 juin 14-17h : Opération « C'est décidé, je réduis mes déchets » à la salle Gisèle Halimi

12 juin : défi Quartiers Propres des régies, sur Bagatelle en partenariat avec l'école Hyon, ouvert à tous l'après-midi

Les temps forts :

28 juin : soirée de lancement au Petit Bois de Bagatelle

29 juin : la fête de l'Ecologie et de l'Alimentation

18, 19, 20 juillet : animation au parc de La Faourette

25, 26, 27 juillet : Animation au parc des Merlettes

Réunion publique de quartier 16
Mardi 28 mai 2024



TEMPS D'ECHANGE

PARCS ET JARDINS – BIODIVERSITE

PARCS ET JARDINS – BIODIVERSITE

> Sur le quartier de Papus, des élagages d'arbres ont été mandatés par Toulouse Métropole, et l'an passé, l'abattage d'un arbre centenaire a été effectué sur le quartier, sans que la collectivité n'intervienne. Dans le cadre du PLUih, le comité de quartier PATABOR a fait des contributions pour conserver l'ensemble du patrimoine vert et boisé de Papus.

Réponse : L'arbre a été abattu par la propriétaire de la Maison, sans l'autorisation à la Municipalité. Un diagnostic phytosanitaire est en cours dans le quartier pour identifier précisément les zones à classer. La politique de la ville est de préserver au maximum les arbres. Néanmoins les contraintes liées à l'aménagement urbain peuvent mener à abattre certains sujets, mais tout le nécessaire est fait pour limiter ces opérations.

> TMH porte un projet de construction de 37 logements à Fontaine Lestang, le comité de quartier souhaite avoir un diagnostic des arbres existants avant que les travaux ne débutent, est-ce envisageable ?

R: Ce sujet a déjà été remonté auprès de Toulouse Métropole Habitat. Il est à noter que l'évolution des normes ne permet plus de planter des arbres à proximité immédiate des réseaux.

> Le comité de quartier Fontaine-Lestang et les parents de l'école Billières ajoutent qu'ils souhaitent un diagnostic phytosanitaire sur les arbres du quartier. Aussi, ils ajoutent qu'ils portent un projet de jardin partagé sur une parcelle appartenant à TMH, située à l'angle des rues Mozart et d'Auch, et attendent un retour de Toulouse Métropole Habitat. Sur le parc de Fontaine-Lestang, ils demandent également que les arbres et végétaux soient mis en avant, via une signalétique spécifique.

R: M.RIQUET prend note de la demande du comité de quartier, pour refaire le point avec M. SERP, président de TMH. Mme Lefèvre propose d'effectuer un travail avec l'école Fontaine Lestang concernant le projet de signalétique demandé sur le Parc.

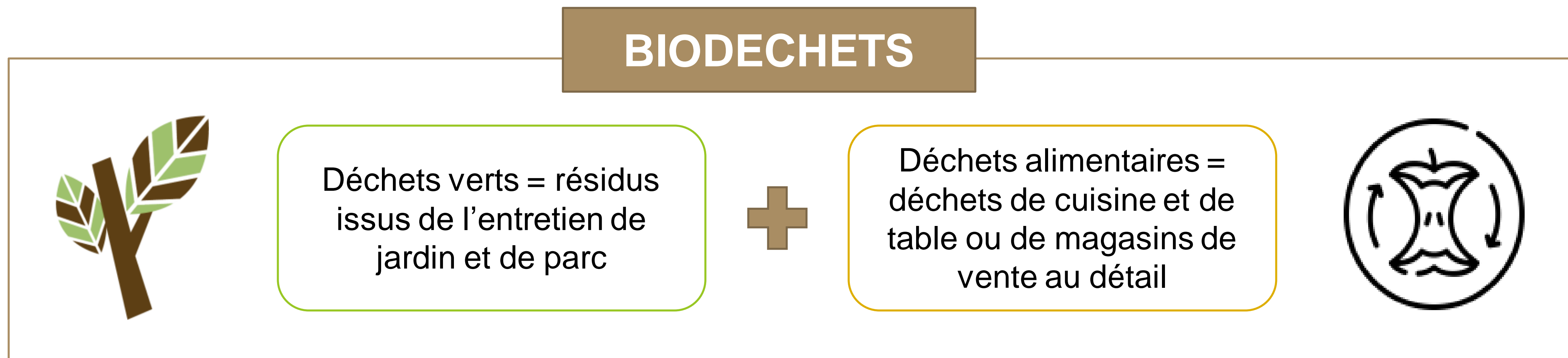
> L'accès au jardin de l'Hippodrome pourrait être amélioré via la création d'un nouveau cheminement jusqu'à la rue Corneille.

Mme Lefèvre précise qu'elle a demandé aux services de la collectivité une étude sur cette parcelle, cela est bien identifié.

> Au vu des nombreux projets, la végétalisation semble facile, or, dans les faits, plusieurs demandés ont été refusés pour diverses raisons.

La végétalisation est tributaire de plusieurs contraintes sur l'espace public ainsi que des normes de voirie (largeur des trottoirs, présence de réseaux souterrains...). De plus, ce sont des opérations souvent coûteuses, et pour des questions de budget il n'est pas possible de répondre favorablement à l'ensemble des sollicitations dans le même temps.

Biodéchets, de quoi parle-t-on?



TOULOUSE METROPOLE

70 kg/an/habitant

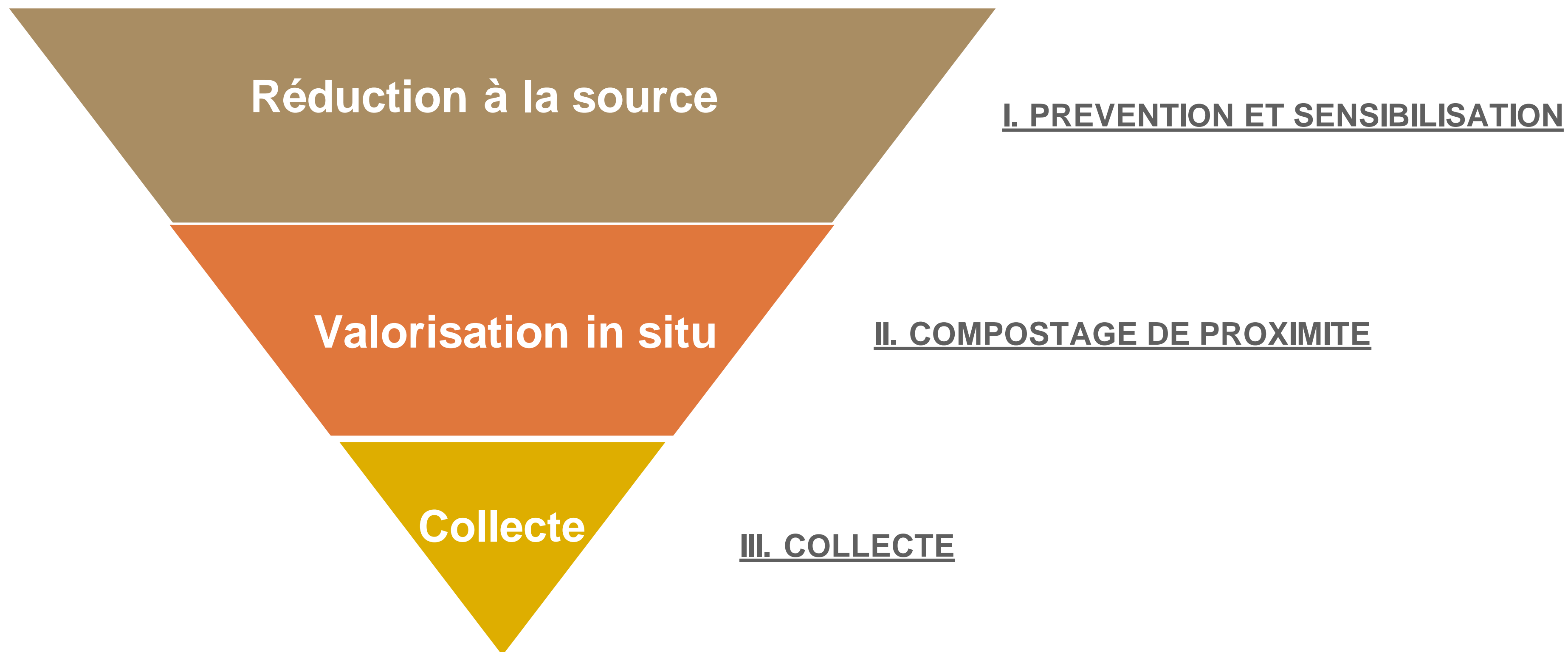
+

53 kg/an/habitant

Loi AGEC du 10 février 2020

La réglementation n'impose pas la pratique du compostage aux ménages mais précise que tous les ménages devront pouvoir trier leurs déchets alimentaires à partir du 1^{er} janvier 2024.

Feuille de route Biodéchets 2021-2026



Le gaspillage alimentaire



Définition

Il s'agit de toute nourriture destinée à la consommation humaine qui, à une étape de la chaîne alimentaire, est perdue, jetée, dégradée.

Pacte national « anti-gaspi » 2013



À MON ÉCHELLE ?

LE GASPILLAGE ALIMENTAIRE



(Source : ADEME 2016)

« À multiplier par des millions d'habitants ! »



Mon Quartier + Facile

MAIRIE DE  TOULOUSE

[Des astuces pour réduire ses déchets](#)

Réunion publique de quartier 16
Mardi 28 mai 2024

Le compostage de proximité



[Le Guide](#)



3 ECHELLES D'ACTION



Compostage individuel

32% des maisons individuelles équipées en 2023

Objectif : **50%** en 2026



Compostage partagé en pied d'immeuble

431 sites équipés en 2023

Objectif : **750** en 2026



Compostage partagé en jardin/espace public

33 sites existants en 2023

Objectif : **50** sites en 2026



Mon Quartier + Facile

MAIRIE DE  TOULOUSE

Compostage individuel

Matériel mis à disposition gratuitement depuis février 2024

Composteurs en bois 400 L



Lieux de retrait du composteur

- Toulouse, L'Union, Balma, Colomiers, Tournefeuille, Bruguères

Avec des sessions collectives d'information pratique

Outils pour vous accompagner

- **Matériel** : petit seau de stockage
- **Supports pédagogiques**
- **Conseils** en ligne ou lors d'événementiels
- **Formations**

Réservation via le site web de Toulouse Métropole

Compostage partagé en pied d'immeuble

Pré-requis

- 10 foyers minimum
- Disposer d'un potentiel de végétaux de jardin et d'espace
- Organisation participative et collective
- Engagement & formation de référents
- Disposer d'un accord du conseil syndical ou du bailleur
- Utiliser le compost produit sur place

Matériel et soutien technique

- Composteurs en bois (anti-rongeurs) mis gratuitement à disposition
- Outillage d'aération et broyat

Outils pour vous accompagner

- Accompagnement à la mise en place
- Formations des référents
- Soutien de la dynamique sociale



Compostage partagé en jardin/espace public

Pré-requis

Collectif de 30 foyers minimum

Riverains sans solution de compostage

Organisation participative et collective

Matériel et soutien technique

Composteurs en bois anti-rongeurs

Outillage d'aération et d'entretien du site

Approvisionnement en broyat

Outils pour vous accompagner

Accompagnement à la mise en place

Formations des référents

Soutien de la mobilisation collective



Pour vous accompagner

Informations, demande d'accompagnement et réservation

Site metropole.toulouse.fr

Rubrique Mon environnement > Déchets et propreté > Le compostage

Formations

Site metropole.toulouse.fr

Mes Démarches > Propreté, déchets > Demander une formation au compostage

Evènements

- 26 mai - Destination Nature, Launaguet
- 1^{er} juin - Fête du potager, Castelginest
- 4 juin de 18h à 20h - Atelier compostage, Maison de l'Environnement à Balma

Animations scolaires de prévention et gestion des déchets

Site metropole.toulouse.fr

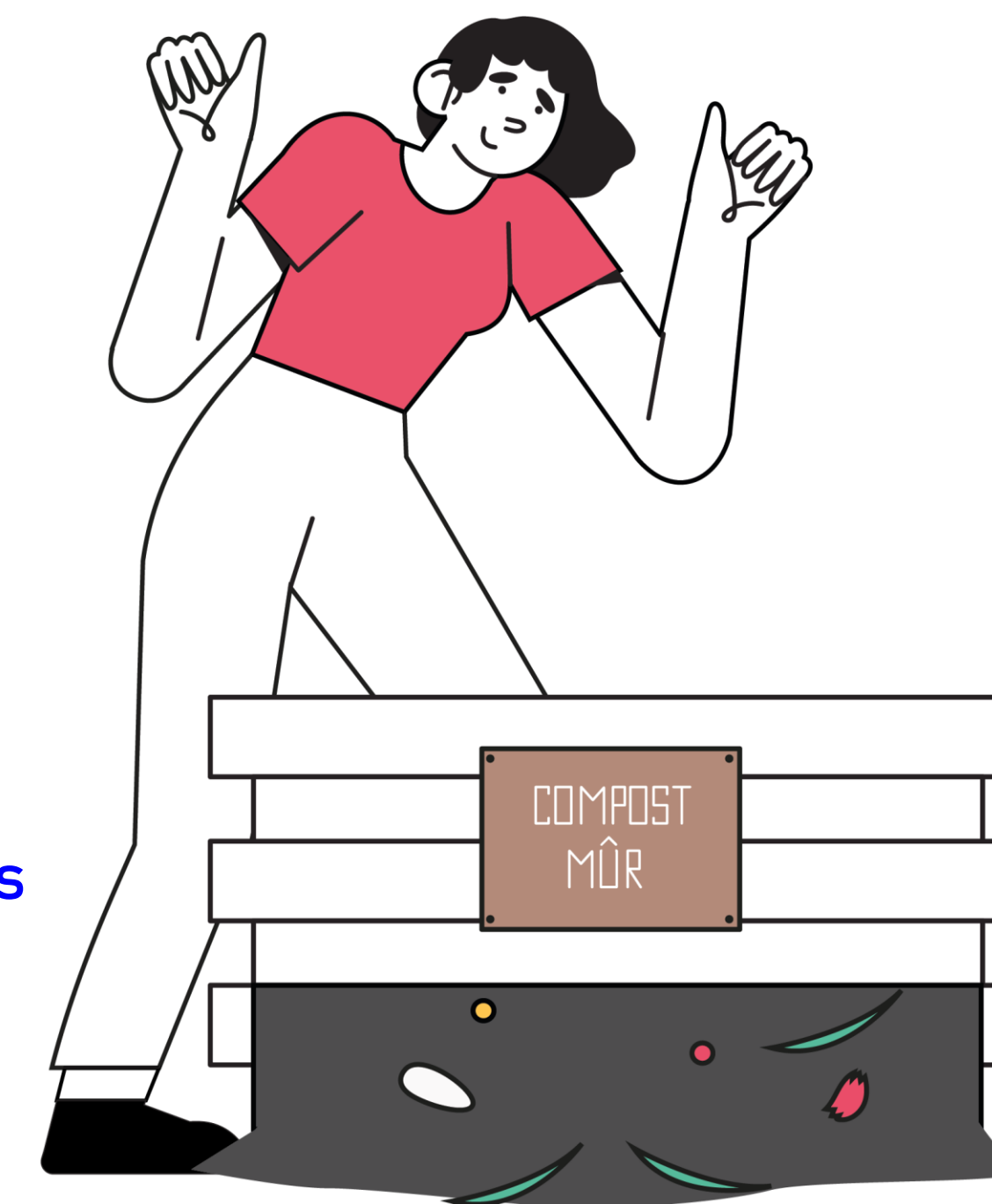
Mes Démarches > Propreté, déchets > S'inscrire aux animations scolaires de prévention et gestion des déchets

Réunion publique de quartier 16
Mardi 28 mai 2024

WEBINAIRE

« Je découvre le compostage en 30 min »

13 mai & 11 juin - 12h45 à 13h30



Collecte des déchets alimentaires en apport volontaire

INTERETS

- Faible temps de gestion pour l'utilisateur (pas de nettoyage du bac)
- Eviter la multiplication des contenants
- Concentration des déchets à collecter et donc optimisation des collectes
- Qualité du tri

MISE EN ŒUVRE TERRITORIALE

1/ Mise en œuvre sur un site pilote

- 1 quartier de 2500 habitants sur la commune de Blagnac
- Durée de 12 mois depuis octobre 2023

2/ Déploiement à grande échelle

- 2024 : définition du plan de déploiement de la collecte
- 2025 : premiers déploiements



TEMPS D'ECHANGE

LES BONS GESTES POUR COMPOSTER

?

Des questions sur le compostage ? Ecrivez à :
Compostage@toulouse-metropole.fr



Mon Quartier + Facile

MAIRIE DE  TOULOUSE

LES BONS GESTES POUR COMPOSTER

> Pour les grandes copropriétés, est-il possible d'avoir plusieurs composteurs ?

Réponse : Plusieurs tailles de composteurs collectifs existent, sans en déployer plusieurs, nous pouvons avoir des bacs adaptés au nombre de foyer demandeurs.

> Concernant les points d'apport volontaires, est-il possible de mettre des petits bacs à disposition des foyers pour ne pas aller quotidiennement jeter les déchets ?

R: Plusieurs bio-seaux sont en cours d'expérimentation, pour évaluer leur efficacité au quotidien. En fonction du retour de l'expérimentation à Blagnac, les services choisiront les bio-seaux les plus efficaces. L'objectif général est d'avoir des points d'apports volontaires tous les 200 mètres pour faciliter le dépôt des déchets pour les habitants.

> Pourquoi ce choix de l'apport volontaire plutôt que de la collecte individuelle ?

R: La quasi-totalité des Métropoles vont effectuer des collectes via les points d'apports volontaire, notamment pour faciliter la récolte du compost.

> Il est souvent compliqué de mobiliser 30 foyers pour déployer des composteurs collectifs sur l'espace public. Est-il prévu de diminuer ce seuil afin de faciliter le déploiement de ces dispositifs ?

R: Il est nécessaire d'avoir un nombre important de foyers mobilisés afin d'assurer la bonne gestion du composteur, et pour éviter son abandon avec les désistements.

> Pourquoi attendre 2026 pour le déploiement des points d'apport volontaire ?

R: Pour l'instant, une expérimentation est menée à Blagnac pour identifier les points d'amélioration de ce dispositif. Une fois l'expérimentation terminée, les points d'apport volontaires seront déployés sur Toulouse. De plus 1 500 bacs vont être déployés, ce qui prend nécessairement du temps. Il est important de noter que l'ensemble des bacs seront accessibles aux personnes à mobilité réduite.

> Quelle est la destination de ce compost ?

R: Plusieurs pistes sont étudiées, mais pour l'instant l'usage du compost n'est pas défini.

> Existe-t-il des dispositifs anti-rongeurs chez les particuliers ?

R: Pour lutter contre les rongeurs, il est conseillé d'appliquer les gestes préconisés pour l'entretien du composteur (brassage, mélange, aération...). Il est également conseillé de protéger le composteur avec du grillage à fine maille.

2

Actualité du quartier

Réunion publique de quartier 16
Mardi 28 mai 2024

MES IDÉES POUR MON QUARTIER



1ère Edition

Budget participatif 2021 Les projets réalisés



Création d'une piste cyclable sur la rue H.Desbals

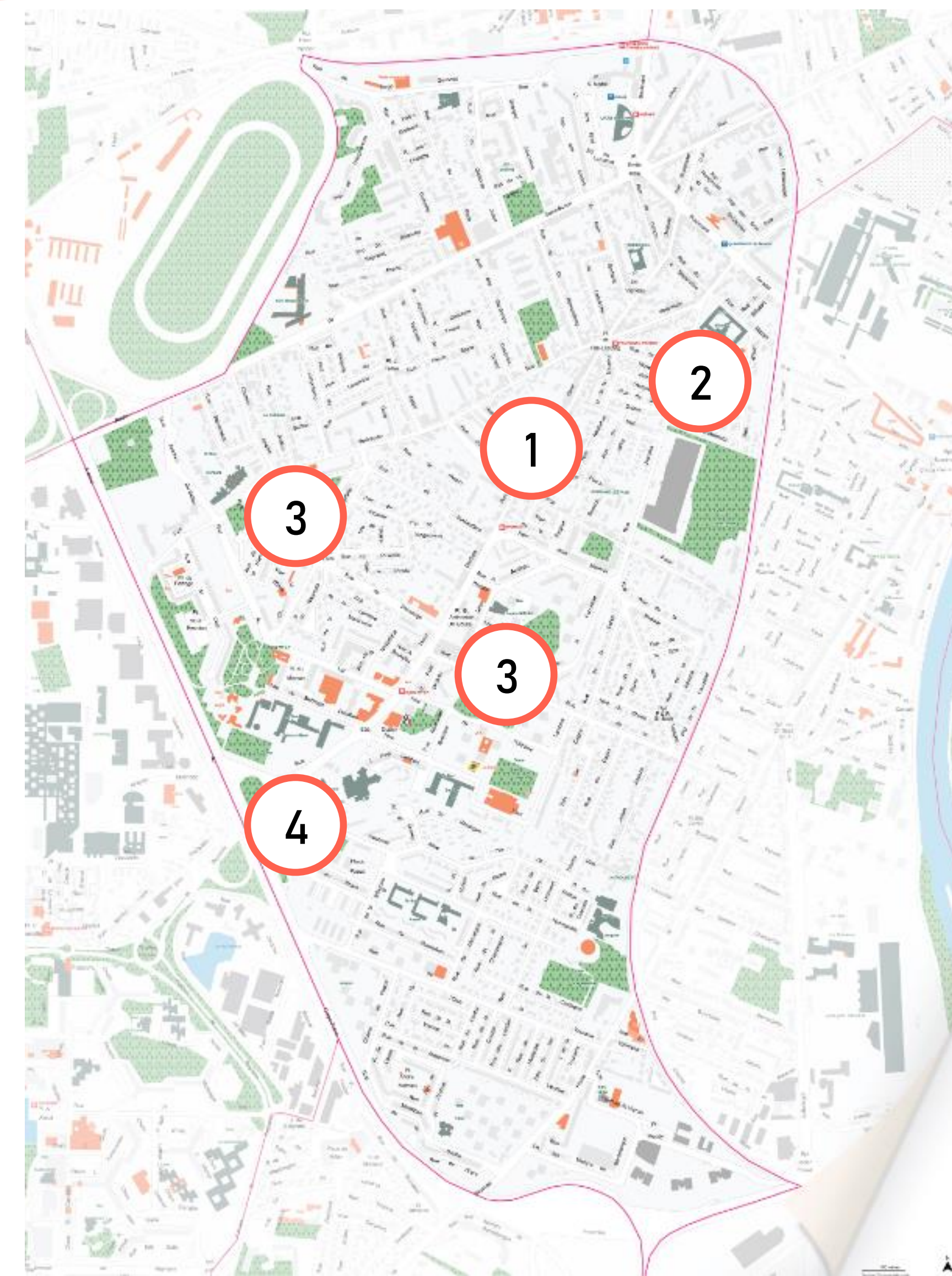
Réalisé

2 Végétalisation des rues de Fontaine Lestang
En cours de réalisation



3 Plantation d'arbres fruitiers – Parc de La Faourette et parc de la Gironde
Réalisé

4 Implantation de ruches
Fin d'année 2024



Mes idées pour mon quartier



2^E ÉDITION

POUR RAPPEL

- Tous les quartiers de Toulouse seront couverts, avec au moins 2 projets réalisés par quartier ;
- Un budget total alloué de 8 millions d'euros pour l'ensemble de la Ville ;
- Un montant maximum de 250.000 euros par projet ;
- Sur des **compétences municipales** (écoles, sports, espaces verts, éclairage public, sécurité, équipements de proximité, etc.) et métropolitaines (voiries, modes doux, développement durable, etc.)
- Le dispositif est déployé tous les deux ans sur la mandature en cours

CALENDRIER DE L'OPERATION

Octobre/Novembre
Appel à idées



16 janvier 2024
Ateliers citoyens



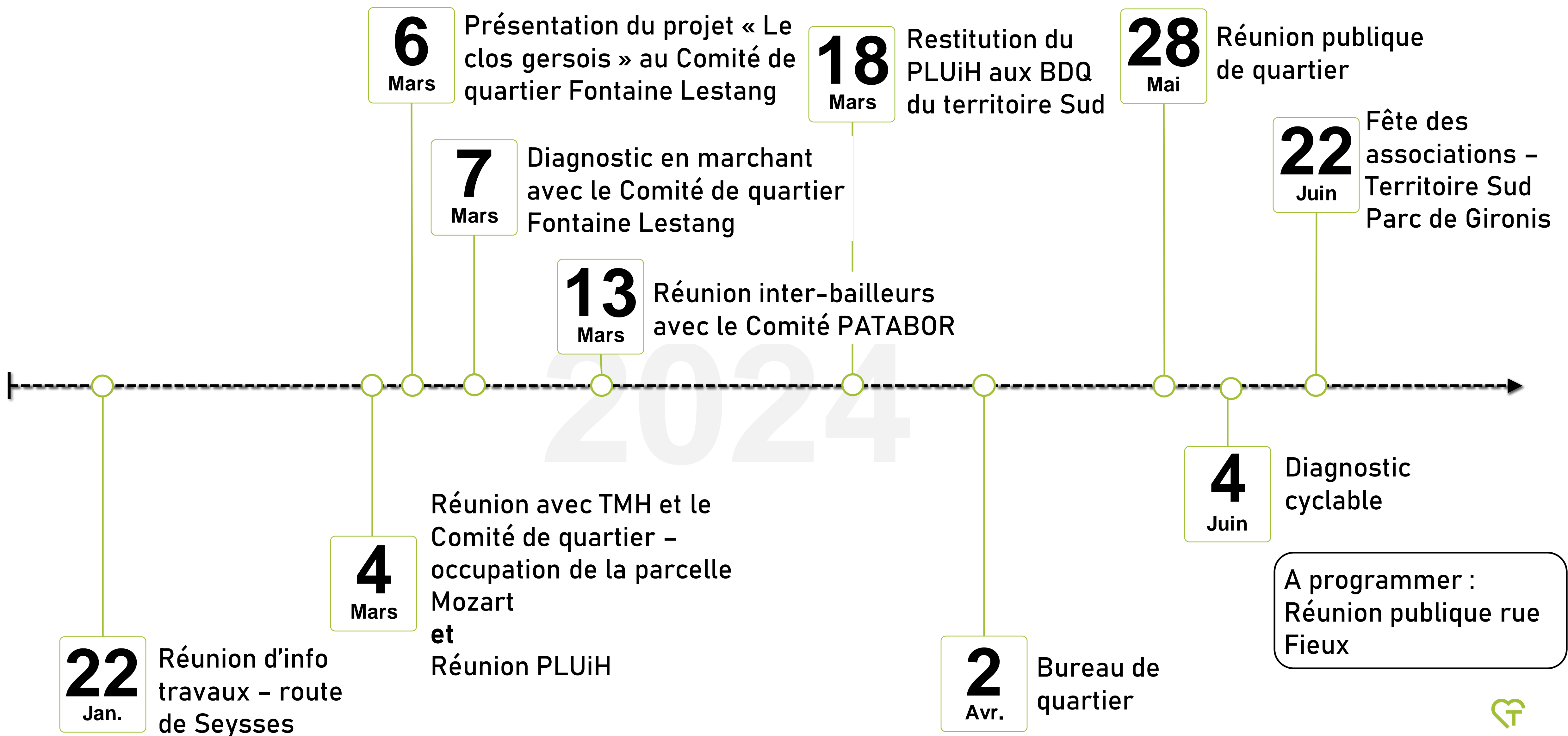
Etude de
faisabilité

Juin 2024
Vote des Toulousains

A partir de l'été 2024
Réalisation des idées
lauréates



LES RENDEZ-VOUS



TEMPS D'ECHANGE

Participation citoyenne



Mon Quartier + Facile

MAIRIE DE  TOULOUSE

Participation citoyenne

> Pourquoi parle-t-on de Réunion Publique de Quartier, le terme n'est pas vraiment adapté ?

Réponse : Un travail de brainstorming a été fait par la Mairie de Toulouse pour aboutir à cette nouvelle appellation.

> Les affiches des réunions publiques de quartier sont peu visibles, comment faire pour que l'information soit mieux diffusée, sur la Dépêche notamment ?

R : Les principaux canaux de diffusion sont les courriers électroniques envoyés à tous les citoyens inscrits dans le fichier de contact de la Mairie. Nous mettons également des affiches dans toutes les structures d'accueil du public de la Mairie ainsi que chez un ensemble de commerçants partenaires. Pour l'instant, nous ne publions pas dans des médias privés, tels que la Dépêche.

> Sur la prairie du Béarn, des jeux seront ajoutés ? Où serait installée l'aire de jeux dans le projet d'aménagement de la centralité Papus ?

R : L'aire de jeux sera positionnée à proximité du bâtiment de l'ancien centre commercial qui sera détruit.

> Nous avons parlé des espaces verts, mais sur la rue Vestrepain, il y a un dépôt d'encombrants en permanence, cette problématique est-elle connue des services de la Mairie ?

R : Les services de la Mairie interviennent quotidiennement pour nettoyer ce point de dépôts illicites régulier. Malheureusement, il s'agit ici d'actes d'incivilité.

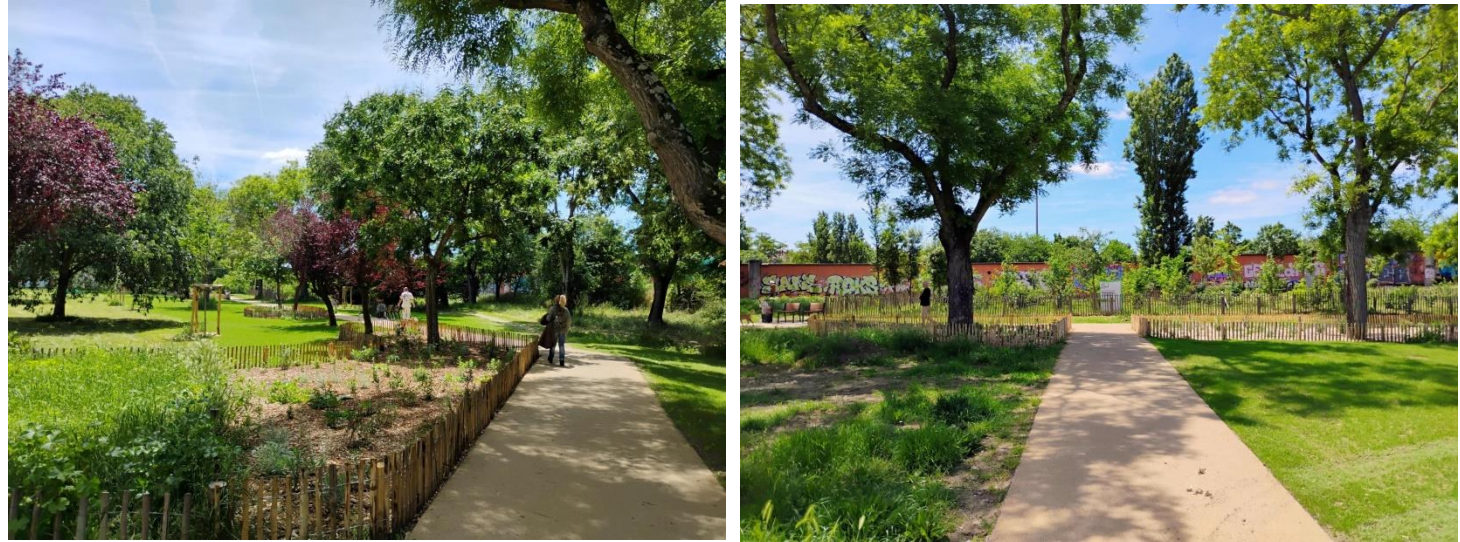
> Pourrait-on avoir un débat public concernant le projet de chaufferie biomasse à la Cépière ?

R : Plusieurs réunions publiques ont été dédiées au sujet. Les comptes-rendus de ces réunions seront mis à disposition des personnes qui le souhaitent.

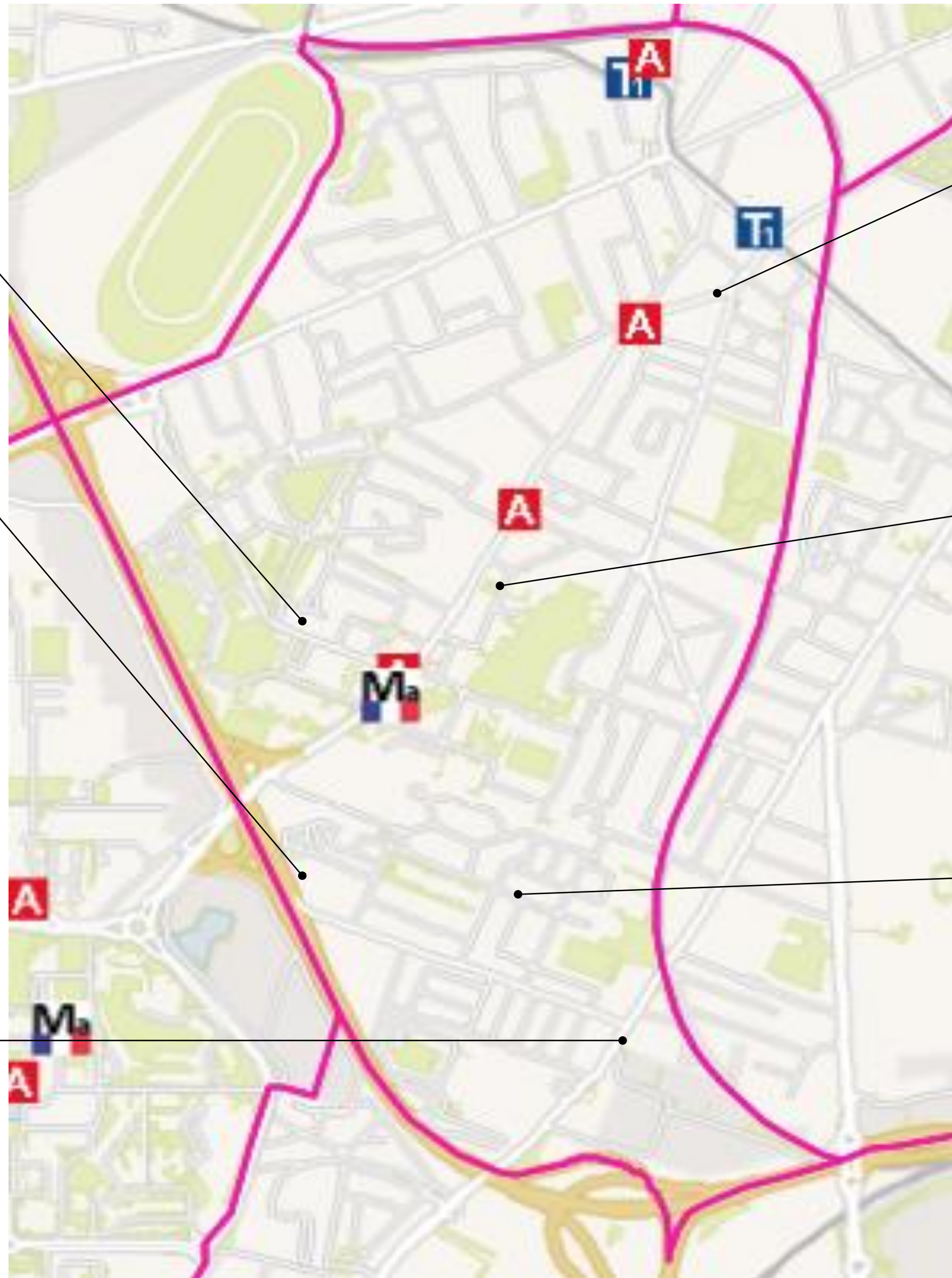
Les projets en cours et réalisés

Pole ludique et de loisirs
Bagatelle
Travaux en cours - Début 2025

Aménagement de la prairie du
Béarn
Été 2024



Aménagement de la route de
Seysses - REV 7
Travaux en cours - Fin 2024



Mise en sens unique de la rue
Vestrepain
Printemps 2024

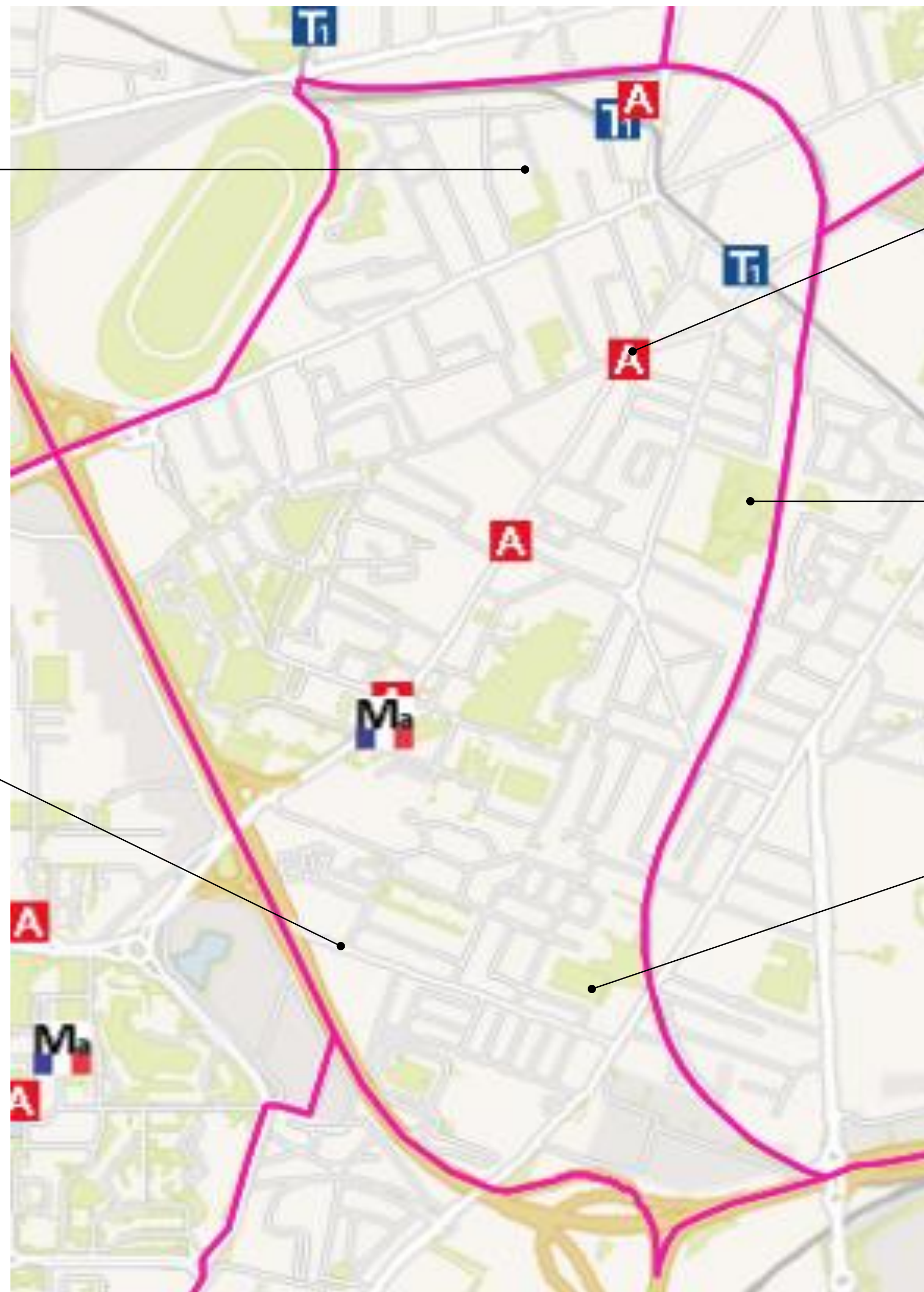
Aménagement et végétalisation de
la parcelle Amilhau

Déploiement du plan de
circulation sur Papis
Partie sud Touraine à définir selon
travaux route de Seysses

Réunion publique de quartier 16
Mardi 28 mai 2024

Les projets à venir

Création d'une salle associative aux Arènes Décalé en 2025



Aménagement du carrefour Fontaine-Lestang 2025

Aménagement des agrès sportifs – parc de la Biscotte 2024

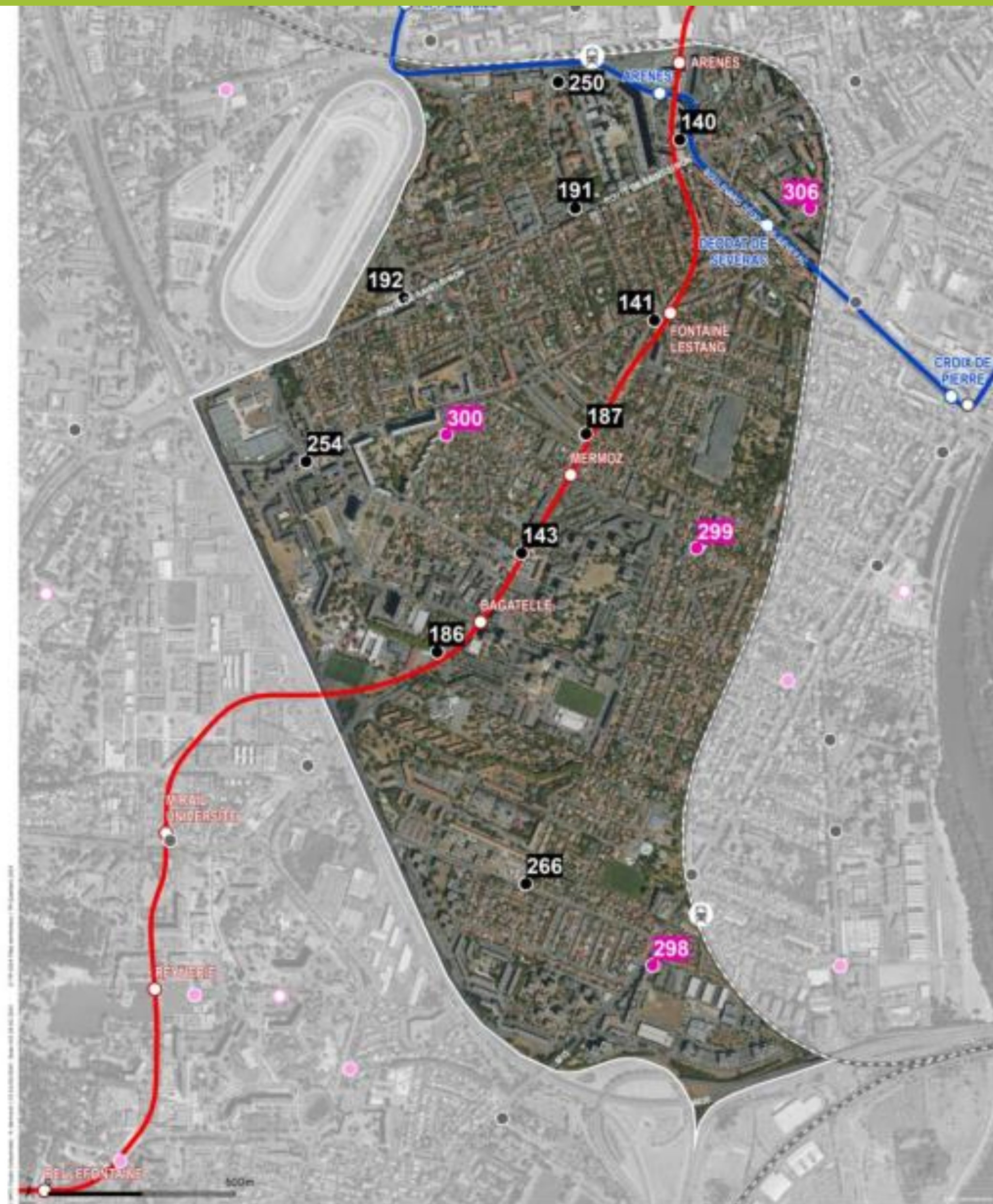
Aménagement du carrefour Touraine/Bigorre 2024

Création d'un terrain synthétique Juventus de Papus Été 2024

Réunion publique de quartier 16
Mardi 28 mai 2024

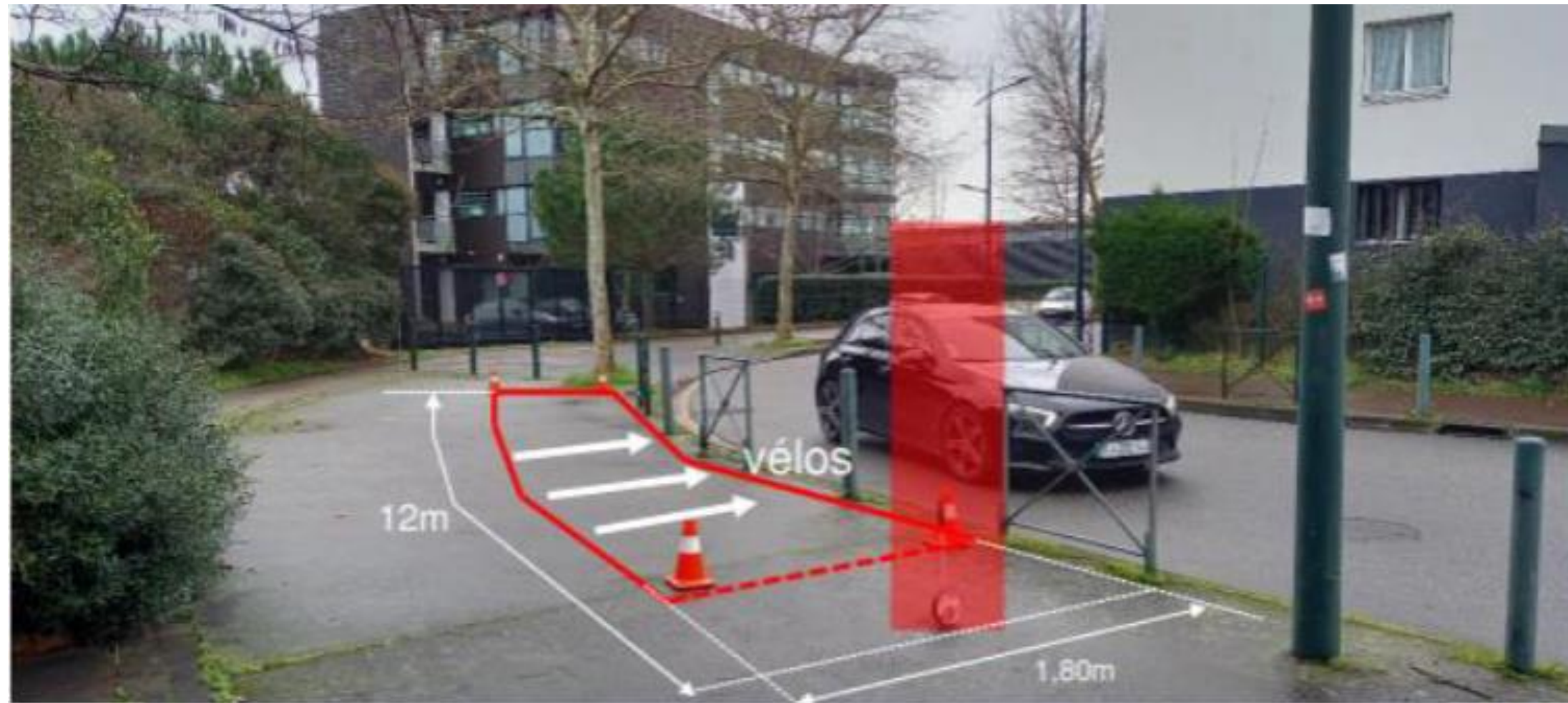
De nouvelles stations VéloToulouse

- 4 nouvelles stations VeloToulouse dans le quartier 16
- 400 stations à l'échelle de la Ville
- 50% Vélo Assistance Electrique (VAE) et 50% Vélo mécaniques classiques



Station VLS

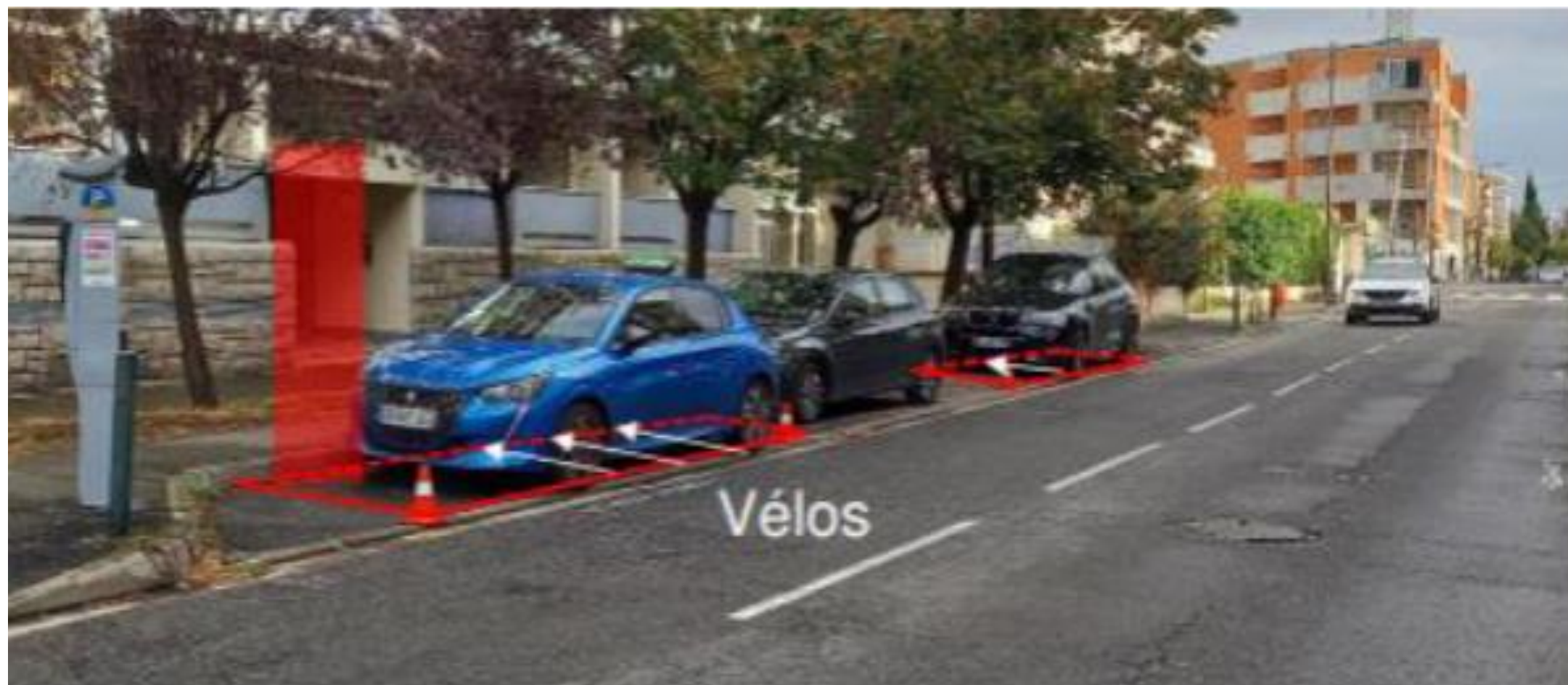
- existante avec emplacement inchangé
- existante potentiellement repositionnée
- nouvelle, livrée en septembre 2024
- nouvelle, livrée à échéance des projets d'aménagement



2 Louis Courtois de Viçose



66 Rue de la Beauce



13 rue des arcs Saint-Cyprien

Réunion publique de quartier 16
Mardi 28 mai 2024



Chemin de Bagatelle

3

Temps d'échange

Réunion publique de quartier 16
Mardi 28 mai 2024

> Nous sommes opposés au changement des lieux de vote sur le quartier, nous ne souhaitons pas aller voter à la Cartoucherie.

R: Cette année, le sujet sera clos puisque les lieux de votes ont été validés avec la Préfecture. Mme Lefèvre fera part de votre opposition à son collègue en charge de cette thématique.

> Sur la rue de l'Auvergne, nous avons eu des inquiétudes avec les nouveaux sens de circulation, où le stationnement a été supprimé.

R: Il n'existe pas de stationnement sur la rue de l'Auvergne, côté pair, il s'agit d'une pratique illicite de stationnement sur la voie de circulation.



**DONNEZ-NOUS
VOTRE AVIS SUR
CETTE REUNION**

MERCI POUR VOTRE PARTICIPATION

