

MÉMOtri

**Des gestes
concrets
pour moins
de déchets**

DANS VOTRE BIOSEAU ET VOS NOUVELLES BORNES DE COLLECTE,
TOUS LES RÉSIDUS ALIMENTAIRES SONT ACCEPTÉS EN VRAC ET DANS UN SAC KRAFT

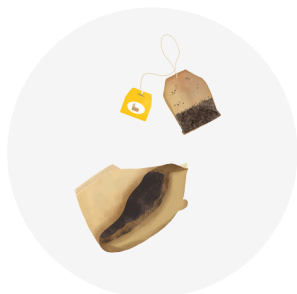
JE DÉPOSE :



Préparation de repas



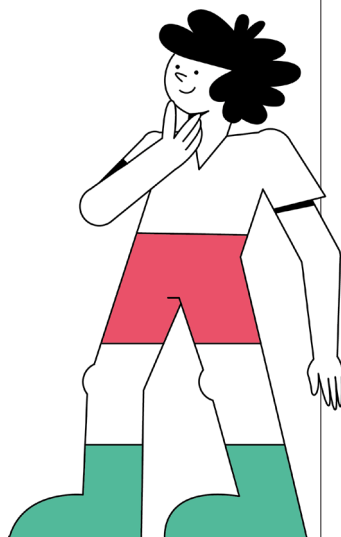
Restes de repas



Thé et café
(vrac, sachet, filtre)



Produits alimentaires
périmés sans emballage



JE NE DÉPOSE PAS :



Sacs plastiques
(même compostables !)



Emballages et
aliments emballés



Déchets verts

JE MANGE, JE TRIE, JE TRANSFORME MES RÉSIDUS ALIMENTAIRES EN RESSOURCES

COMMENT PARTICIPER ?

- 1 Je récupère gratuitement mon bioseau dans un point de retrait*.
- 2 Chez moi, je trie mes résidus alimentaires selon les consignes de tri.
- 3 Je les dépose quand je veux dans la borne de collecte la plus proche de chez moi, en vrac ou dans un sac kraft.

QUELQUES ASTUCES POUR UN BIOSEAU TOUJOURS AU TOP



- Je garde mon bioseau fermé entre chaque utilisation.
- Je le rince et le lave régulièrement (Psst ! Le bioseau passe au lave-vaisselle).
- Je dépose mes résidus alimentaires à la borne de collecte tous les 2-3 jours, et plus souvent en été.
- Je peux mettre un papier journal ou un petit carton au fond du bioseau.

Je préfère composter directement dans
mon jardin ou au pied de mon immeuble ?
C'EST POSSIBLE !

Rendez-vous sur le site :

metropole.toulouse.fr

> Mon environnement > Déchets et propreté > Compostage



INFOS PRATIQUES

metropole.toulouse.fr
0800 201 440 appel gratuit

Quels déchets ?

Comment participer ?

* Liste des points de retrait disponible
sur metropole.toulouse.fr