

Vos interlocuteurs

> Jean-Yves VERNIN

Toulouse Métropole
Conduite du projet
d'aménagement Bellefontaine

06 42 58 67 58
jean-yves.vernin@toulouse-metropole.fr

> Allouchka GUESSOUM

Toulouse Métropole
Cheffe de projet renouvellement
urbain Bellefontaine

06 09 33 95 63
allouchka.guessoum@toulouse-metropole.fr

PATRIMOINE ARBORÉ

Certains arbres ne peuvent demeurer à leur emplacement actuel.

Demain, 90 arbres en +

1 arbre enlevé = 4 nouveaux arbres plantés pour l'ensemble du réaménagement du secteur nord de Bellefontaine

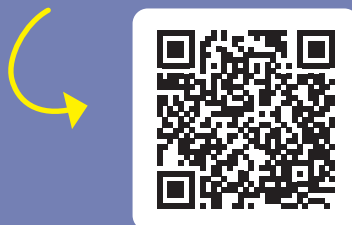
+ d'espaces de verdure

4 000 m² plantés et enherbés, récupérés sur d'anciennes voiries



Dans l'objectif d'améliorer le cadre de vie des habitants de Bellefontaine, le Projet de Renouvellement Urbain prévoit de réaménager le secteur nord du quartier : l'allée de Bellefontaine, le parvis de la station de métro et la place commerciale.

POUR EN SAVOIR PLUS SUR LE PROJET
ET LES TRAVAUX À VENIR



<https://metropole.toulouse.fr/bellefontaine-un-quartier-anime>

Toulouse Métropole, la Mairie de Toulouse et les autres intervenants et acteurs du projet vous communiqueront à chaque étape les zones concernées par ces interventions afin de limiter la gêne occasionnée par les travaux.

Pendant la durée des travaux, nous vous prions de nous excuser par avance pour les gênes momentanées que ces travaux pourraient occasionner (bruits, poussières, déviations de la circulation, modifications temporaires du stationnement).

Bellefontaine

Lettre d'information travaux N°8
Avril 2024



AMÉNAGEMENTS SECTEUR NORD

Allée de Bellefontaine
Place commerciale
Parvis du métro
Parc Clairfont

> Secteur 1 : Allée de Bellefontaine

toulouse
métropole


Mon Quartier + Facile
MAIRIE DE  TOULOUSE

Les travaux préalables aux aménagements des espaces publics nord de Bellefontaine ont été réalisés :

- * Déplacement des réseaux
- * Démolition de la passerelle entre la station de métro et la dalle Bastide
- * Réaménagement de la station de métro de Bellefontaine et de ses accès
- * Création d'un accès à la dalle Bastide depuis la place Tel Aviv

L'aménagement des espaces publics peut maintenant débuter !



Vue sur les Allées Bellefontaine ouest après travaux

A partir du 11 avril 2024, et jusqu'à février 2025, se dérouleront les travaux d'aménagement de l'Allée Bellefontaine.

Ces travaux se dérouleront en 3 phases :

- * **Phase 1 : du 11 avril à juillet 2024**
- * **Phase 2 : de juillet à septembre 2024**
- * **Phase 3 : de septembre 2024 à février 2025**



La circulation des véhicules Allée de Bellefontaine sera modifiée pour la durée des travaux.

Des itinéraires de **déviations** seront mis en place et adaptés au fur et à mesure des phases du chantier.

Les circulations piétonnes seront organisées en tenant compte de l'avancement des travaux.

Les impacts sur les transports en commun seront communiqués par Tisséo à chaque étape.

L'accès aux commerces et au marché ne sera pas impactés.

Déviations de la circulation pendant les travaux

- Itinéraire maintenu
- Principe de déviation
- Zone de chantier
- ⊘ Route barrée

