

## LA FORÊT

Le Bois du Bouscassié est une belle chênaie qui longe la forêt alluviale. Il s'agit d'un écosystème sensible aux perturbations dans lequel les animaux et les plantes vivent en étroite relation.

Ce bourdon reconnaissable à son corps zébré de jaune et à son postérieur blanc est un acteur important de la pollinisation. Il bourdonne à nos oreilles l'été et fait son nid dans la terre.



Bourdon terrestre



Abeille charpentière

Sur les traces  
de la **Biodiversité**



Chêne pédonculé

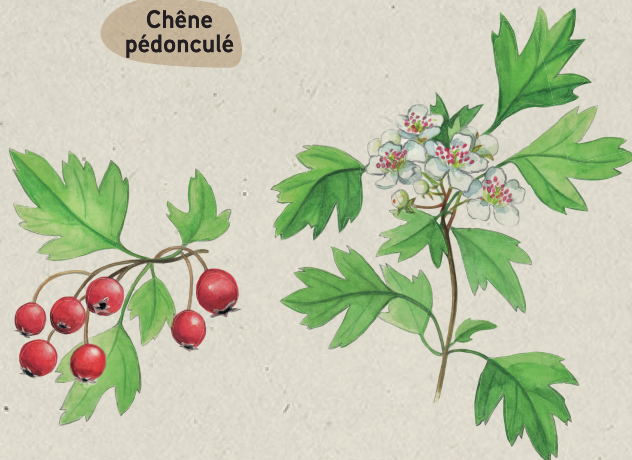
Sureau noir



Boucle au cœur  
du Bois du Bouscassié

5 stations de découverte  
au sein d'une forêt qui longe le  
fleuve Garonne. À la rencontre  
des fleurs et des insectes  
pollinisateurs.

Aubépine



Ce petit arbuste aux bouquets de fleurs blanches et aux baies rouges est facile à reconnaître. Vous pourrez l'observer en toute saison au bord du chemin.



## Boucle du Bois du Bouscassié - 2,5km

--- «Sur les traces de la Biodiversité»

--- Liaison avec la boucle du lac des Millières

● Station de découverte  
Flashez le QR code de chaque borne pour en savoir plus sur la biodiversité !

☜ Zone de pique-nique

P Parking

43.691078, 1.362684

DÉPART

Les fleurs forestières

Les recycleurs

Au bord du chemin

Les butineurs velus

Les arbustes

Vers la boucle du lac des Millières

La Garonne



Fragon petit houx



Le totem d'accueil et son empreinte à collectionner vous attendent sur le parking de la commune de Seilh, sur le chemin du Bouscassié. Le parcours démarre sur un chemin qui s'enfonce dans une peupleraie et vous mènera jusqu'au bord de la Garonne. C'est ici que vous pourrez profiter d'une zone de quiétude avant d'amorcer votre voyage à travers la forêt.

## Au programme ?

**Contempler** cette ambiance forestière, fraîche et verdoyante.

**Découvrir** les espèces qui peuplent cette forêt de chênes.

**Rencontrer** les plus petits et les plus discrets des insectes qui participent au maintien de l'équilibre de la forêt.

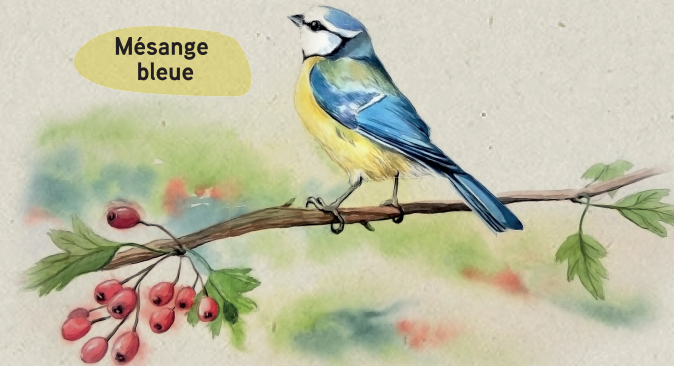
**Se familiariser** avec les petites bêtes et les fleurs communes des sous-bois.

Violette des bois



Annonciatrice du printemps, vous pourrez observer cette emblématique fleur d'avril à mai. Elle s'épanouit à l'abri du soleil, sous le couvert des arbres.

Mésange bleue



Cette Mésange est un petit passereau facile à reconnaître avec sa calotte bleue. Elle sautille de branches en branches à la recherche de quelques fruits ou graines en hiver et d'insectes aux beaux jours.

# Observez, respirez et tendez l'oreille