

TOULOUSE + DURABLE

Rapport
développement
durable

Les points
clés 2023



Aimer Vivre
à Toulouse

MAIRIE DE  TOULOUSE

▶ ÉNERGIE

SUCCÈS POUR LA MAISON DE L'ÉNERGIE

Toulouse Métropole accompagne la transition énergétique des habitants du territoire, en contribuant à la rénovation de l'habitat.



4200
toulousains
renseignés
en 2022



1 651
audits de
logements
en 2022

14
agents
en 2023



22
permanences
sur le territoire

Objectif : **7500**
rénovations / an
(territoire
métropolitain)



15 685 teq CO₂
évités grâce aux
rénovations
engagées depuis
2017



97 GWh
d'énergie économisée
sur l'ensemble des
rénovations réalisées
depuis 2017

LE NOUVEAU RÉSEAU DE CHALEUR MATABIAU QUAIS D'OC SUR LES RAILS

L'entreprise ENGIE va exploiter, en délégation de service publique, le réseau de chaleur destiné à alimenter en chaleur durable le Nord Est de Toulouse, entre Atlanta et Matabiau.



12,9 km
de long



64 GWh
d'énergie
produits / an



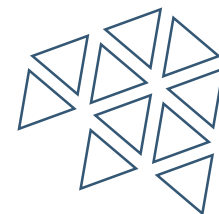
12 000
teqCO₂ / an
évités



12 800
logements neufs
alimentés



94 %
de chaleur durable
et décarbonée



2

secteurs
d'études
en cours



5

nouveaux
accords-cadres
d'études



70 %

des emprises des
futurs stations,
libérées fin 2022

MOBILITÉ

LIGNE C DU MÉTRO : « PACTE URBAIN », ÉTUDES ET DÉBUTS DES TRAVAUX

Cinq nouveaux accords-cadres sont déployés pour Colomiers Gare - Airbus Colomiers Ramassiers - Airbus Sint-Martin, Jean Maga - Sept Deniers - Boulevard de Suisse, Fondeyre - La Vache - Toulouse Lautrec et Aménagements Ferroviaires Nord Toulousain, Jean Rieux - Limayrac - L'Ormeau, Montaudran Gare - Montaudran innovation Campus.



LE RÉSEAU VÉLO CONTINUE DE S'ÉTENDRE

À l'échelle métropolitaine, le budget affecté au réseau cyclable structurant du mandat (2021-2026) a été voté à hauteur de 80 millions d'euros avec des aides des partenaires escomptées de 20 millions d'euros (aménagement cyclables structurants et réseau express vélo, REV).



364 km de réseau cyclable
(+5% depuis 2021 ; +15% depuis 2015)



56 km de réseau vert



15 pistes cyclables ont reçu le soutien des fonds FEDER REACT-EU pour un montant total de Fonds FEDER estimé à 1 559 970 €





AMÉNAGEMENT

6 secteurs
de la ville projetés
dans le temps



5 grands
prismes d'analyse

SIX CAHIERS TOULOUSAINS AU SERVICE D'UN URBANISME DE PROJET

Six secteurs de la ville sont décortiqués et projetés dans le temps. L'enjeu de reconstruire la ville sur elle-même est explicité à travers 5 grands prismes : intégrer les enjeux environnementaux / la nature en ville ; soigner l'espace public / la convivialité ; faciliter les déplacements / la mobilité ; accompagner l'économie / les activités ; valoriser Toulouse / les formes urbaines.

Ces cahiers, complémentaires des documents réglementaires, entendent favoriser un « urbanisme de projet », en orientant leur renouvellement urbain jusqu'en 2040.



RUE DE METZ - GRANDE RUE SAINT-MICHEL : VÉGÉTALISATION ET MODES DOUX À L'HONNEUR

Les travaux de la rue de Metz, lancés en février 2023, dureront jusqu'au printemps 2025. Ceux de la Grande rue Saint-Michel, dont le projet définitif a été présenté, débuteront en septembre 2023. Sur ces deux projets, des plantations d'arbres, arbustes et plantes vont permettre de rafraîchir l'espace. Ils prendront place dans des fosses (ou tranchées de Stockholm) afin que l'eau de pluie s'infilte.



36 nouveaux
arbres et un parvis
Rue de Metz



- de circulation
routière
+ de place pour
les cyclistes
et piétons



2 000 m²
d'espaces publics
débitumés Grande
rue Saint-Michel



40 nouveaux
arbres Grande Rue
Saint-Michel



700
vivaces
plantées



947 000 €
investit



3100 m²
de surface de
pleine terre
recréée



5 cours oasis
créés en 2022



46 arbres
plantés

30 %
de bitume
en moins
par école

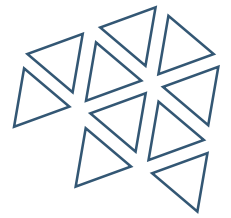
15 nouvelles
cours oasis
en 2023 et 2024

1000
arbustes
plantés

COURS OASIS : 3 100 M² DE PLEINE TERRE ATTEINTS EN 2022

La Mairie de Toulouse transforme ses cours d'écoles pour en faire des oasis de fraîcheur et mieux répondre aux besoins des enfants. Elles comportent moins de bitume, des sols naturels et davantage de végétaux et une diversification des jeux et activités.





NATURE EN VILLE

PLUS DE 34 000 ARBRES DÉJÀ PLANTÉS DANS TOUTE LA VILLE

8 000 arbres
plantés entre juin
2022 et juin 2023

La plantation d'arbres en ville est un outil clé, aux multiples avantages - îlot de fraîcheur, captation/stockage du carbone, refuge de biodiversité, gestion durable de l'eau. Alors que la démarche

visée à mobiliser le plus largement possible, aussi bien entreprises, habitants, qu'associations, la période a été marquée par la première édition du Défi entreprises.



7 lauréats
pour 300 arbres
plantés, avec le
Défi entreprises



395 arbres
plantés pour les
plus vulnérables



LE GRAND PARC CANAL, LIEU DE NATURE ET DE DÉPLACEMENT DOUX

Un premier grand projet d'aménagement du Grand Parc Canal a été lancé en 2022, celui du projet Parvis Brienne Saint-Pierre. Cet espace sera notamment marqué par la création de la place des Reines et Rois Wisigoths et la refonte du début des allées de Barcelone.

-50 %
de voiture le long
des canaux en 2030
30 km de canaux
+ de promenade



Création de voie
de circulation pour
les cyclistes



Double plantation
d'arbre le long des
façades



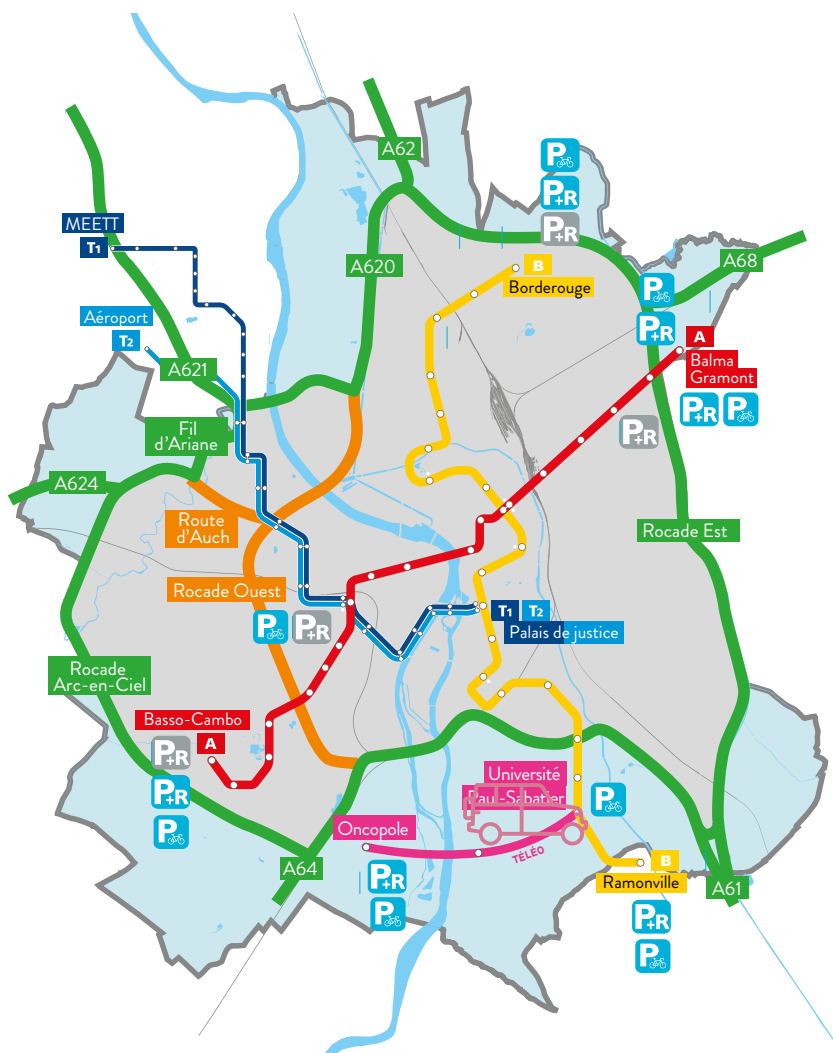
Meilleure qualité
de l'air le long
des voies d'eau

► QUALITÉ DE L'AIR

LA ZFE-M EST ENTRÉE EN VIGUEUR, POUR MIEUX RESPIRER EN VILLE

Depuis mars 2022, la Zone à faibles émissions mobilité de Toulouse (ZFE-m) est déployée sur toute la ville de Toulouse jusqu'à la rocade.

L'accompagnement de la population se poursuit : le périmètre de la ZFE-m est clairement signalé par des panneaux d'entrée et de sortie de zone, avec une mise en place progressive.



52 jours/an
de « pass ZFE »
dérogatoire
pour rouler



Véhicules particuliers
Crit'Air 4, 5 et non
classés interdits
de circuler dans la ZFE

► EAU

UN PLAN EAU MULTIFORME, POUR PRÉSERVER LA RESSOURCE

La Métropole agit sur l'eau potable distribuée, en luttant contre les fuites sur les réseaux.

Afin d'aller plus loin pour ne plus perdre d'eau, priorité est donnée à l'évolution des formes urbaines et d'agriculture. L'ambition est d'aider l'eau à s'infiltrer dans les sols et d'arroser efficacement les cultures. Un effort important est aussi mené pour remplacer l'eau potable par de l'eau traitée, quand les usages l'autorisent.



1,5 M de m³
d'eau économisées



88%
de l'eau distribuée
arrive au
consommateur
(80% à l'échelle
nationale)



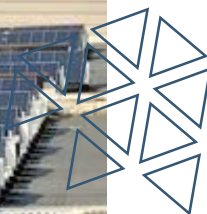
Distribution
gratuite d'un kit
d'économie
d'eau (abonnés
bénéficiant du
Fonds de solidarité
logement)



540 fuites
réseaux réparées
en un an = 1,5 m
de m³ d'eau
économisé



24 M€ /an
consacrés à la lutte
contre les fuites



Objectif 2026 : **19** bâtiments publics à énergie positive bâtis sur le territoire métropolitain



25 nouvelles mesures de sobriété



100 % des nouveaux bâtiments publics produiront de l'énergie renouvelable

CONSOMMATION RESPONSABLE

LE PLAN SOBRIÉTÉ, POUR CONSOMMER MOINS ET MIEUX

Des économies d'énergie ont été opérées dès l'hiver 2022, avec la baisse des températures intérieures des équipements publics et la limitation du chauffage aux locaux occupés.

Lorsque cela est possible, les bâtiments existants sont équipés de panneaux solaires. Pour tous les nouveaux bâtiments publics construits, un dispositif de production d'énergie renouvelable sera installé, tout en recourant à la géothermie pour chauffer.

PARTICIPATION CITOYENNE

« MES IDÉES POUR MON QUARTIER » : 83 PROJETS RETENUS

Du 3 au 31 octobre 2022, les Toulousains ont pu voter pour leurs 3 idées préférées parmi les 200 proposées (10 par quartier), sachant que la moitié (au moins) des idées présentées devaient être à visée écologique.

La collectivité s'engage à financer et réaliser les idées lauréates dans les 2 ans. Les ateliers citoyens pour l'écologie vont pouvoir suivre la réalisation des différents projets lauréats.



200 projets, idées proposées par les toulousains



83 projets retenus



8 millions € de budget



2 à 8 projets lauréats par quartier



ATELIERS 2 TONNES : ÉLUS ET AGENTS SENSIBILISÉS

L'outil a été adapté en version locale prenant en compte les enjeux du territoire toulousain. Afin de mettre en œuvre plus largement les prochaines étapes du plan de formation « transition écologique », un réseau d'animateurs ateliers 2 tonnes est en cours de constitution.



250 agents sensibilisés (métropole + ville)



44 élus toulousains sensibilisés



Mairie de Toulouse
Direction Environnement Énergie



Aimer Vivre
à Toulouse

MAIRIE DE  TOULOUSE