

Commission de quartier 3.2

Centre d'animation de Lalande

15 mai 2023

1 –Point d’avancement sur les aménagements autour des chemins Moulis et Dortis

2- Aménagement au niveau de la partie ancienne du chemin de Fenouillet

3- Actualités du quartier

1

Groupe scolaire Dortis

Le programme de l'opération

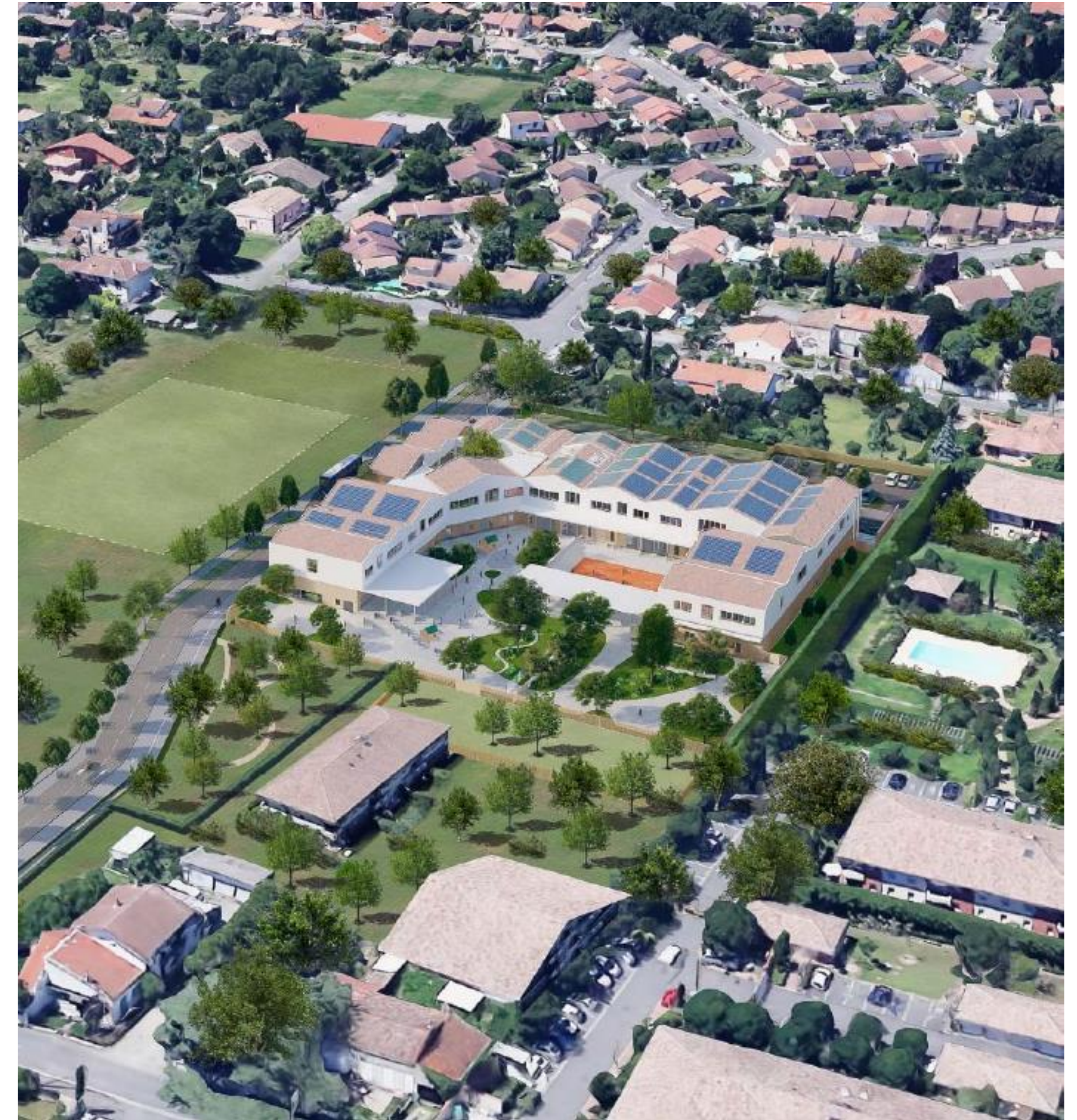
Implanté sur une unité foncière de 10 761m²

Un équipement se développant sur deux niveaux :

- surface utile = 3 850m²
- surface de plancher = 4 896m²

Un groupe scolaire d'une capacité de 10 classes de maternelle et de 14 classes d'élémentaire conçu conformément au référentiel école

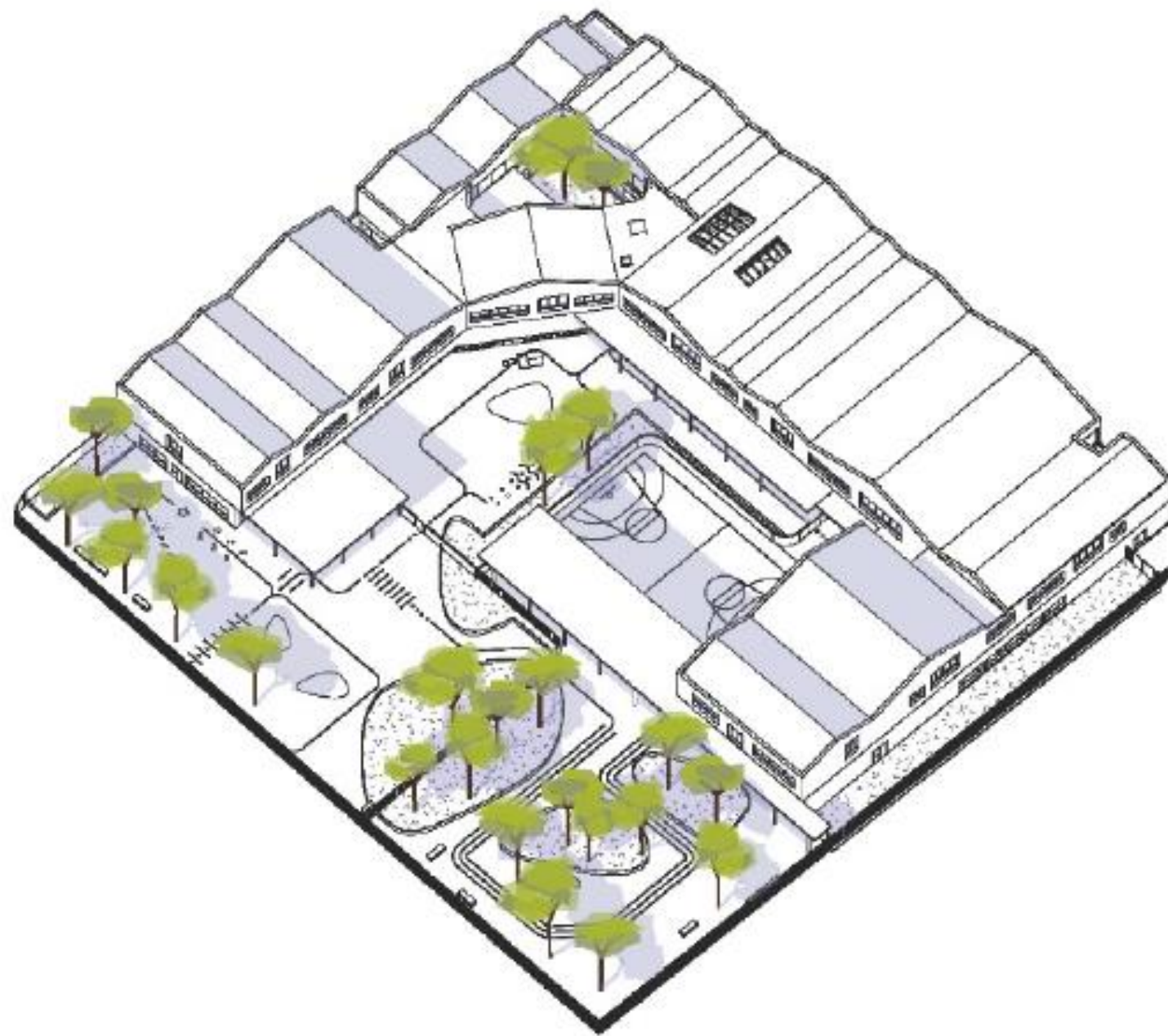
Un parking public de 42 places avec dépose minute et un parking sécurisé pour le personnel de 25 places, un local vélo/trottinette intégré au bâtiment.



Le programme de l'opération

Un projet paysager qui participe au confort climatique des usagers, bénéficiant des qualités végétales d'un site existant préservé.

Un projet niveau BEPOS + atteignant les valeurs E4C1 grâce notamment aux apports en énergies renouvelables tel que des panneaux photovoltaïques en toiture et la géothermie.



Le parti pris architectural

Un bâtiment conçu en un seul étage à l'échelle du quartier, imperméable des vues extérieures. L'école fait enceinte, protégeant ses cours de récréation organisés en îlots végétales.

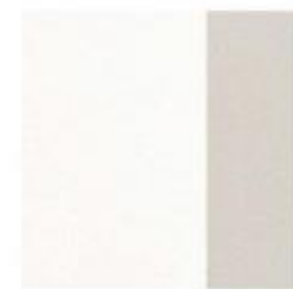
Une expression architecturale simple est épurée
Un socle en rez-de chaussée en béton préfabriqué matricé aspect terre crue. Ce volume en sousbassement supporte un étage composé d'épures de maisons toulousaines.

Cette écriture prend le parti de s'inscrire dans le site en respectant l'échelle du quartier et le charme du faubourg, elle s'inspire de la morphologie de la maison, symbole de l'abri indéniable par tous.

Les matériaux employés :



Béton matricé (rainuré)
teinte ocre



Béton peint



Toit en tuiles canal



Le plan de masse



Perspectives



Perspectives



Perspectives



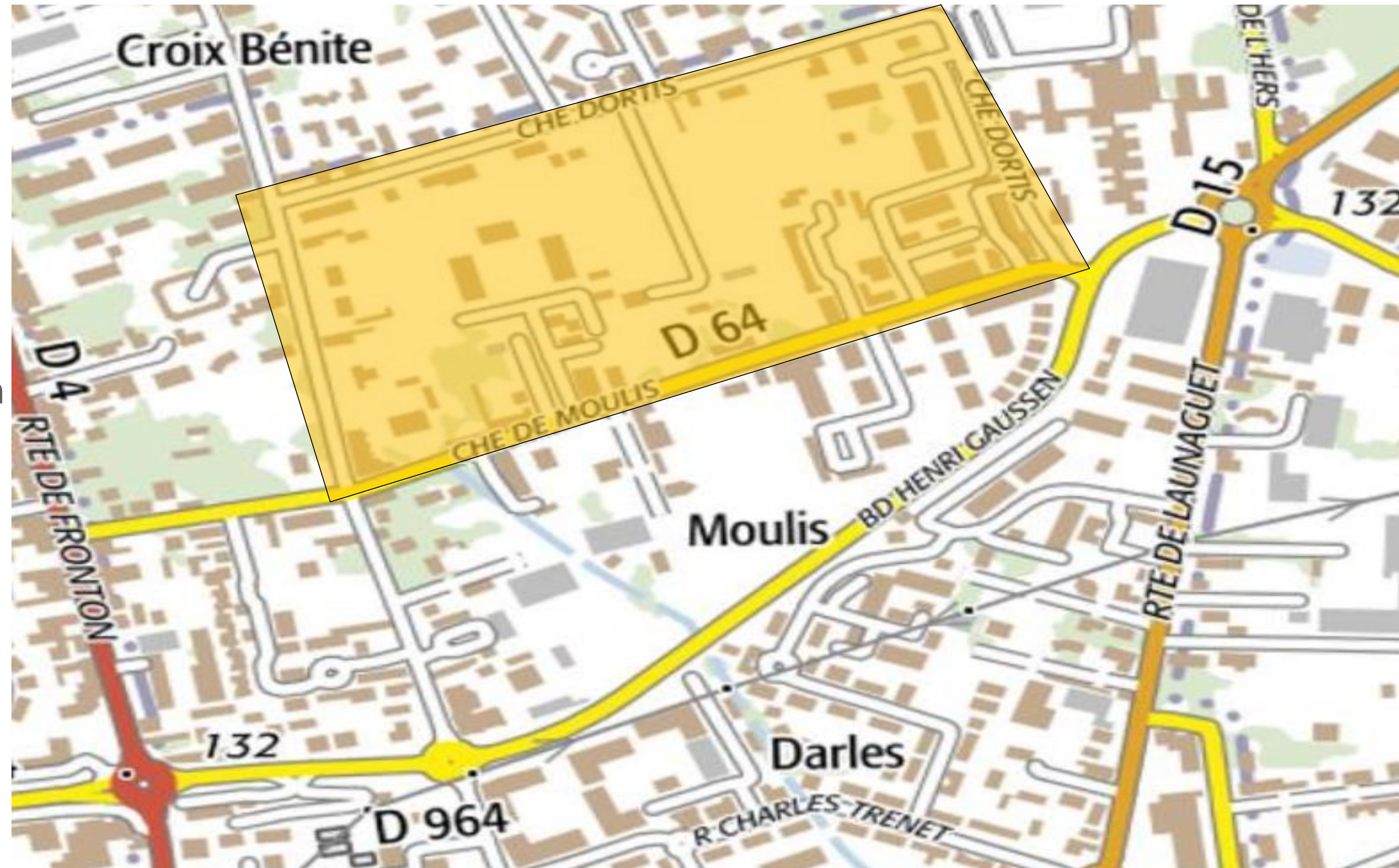
2

Point sur les travaux des chemins Moulis et Dortis

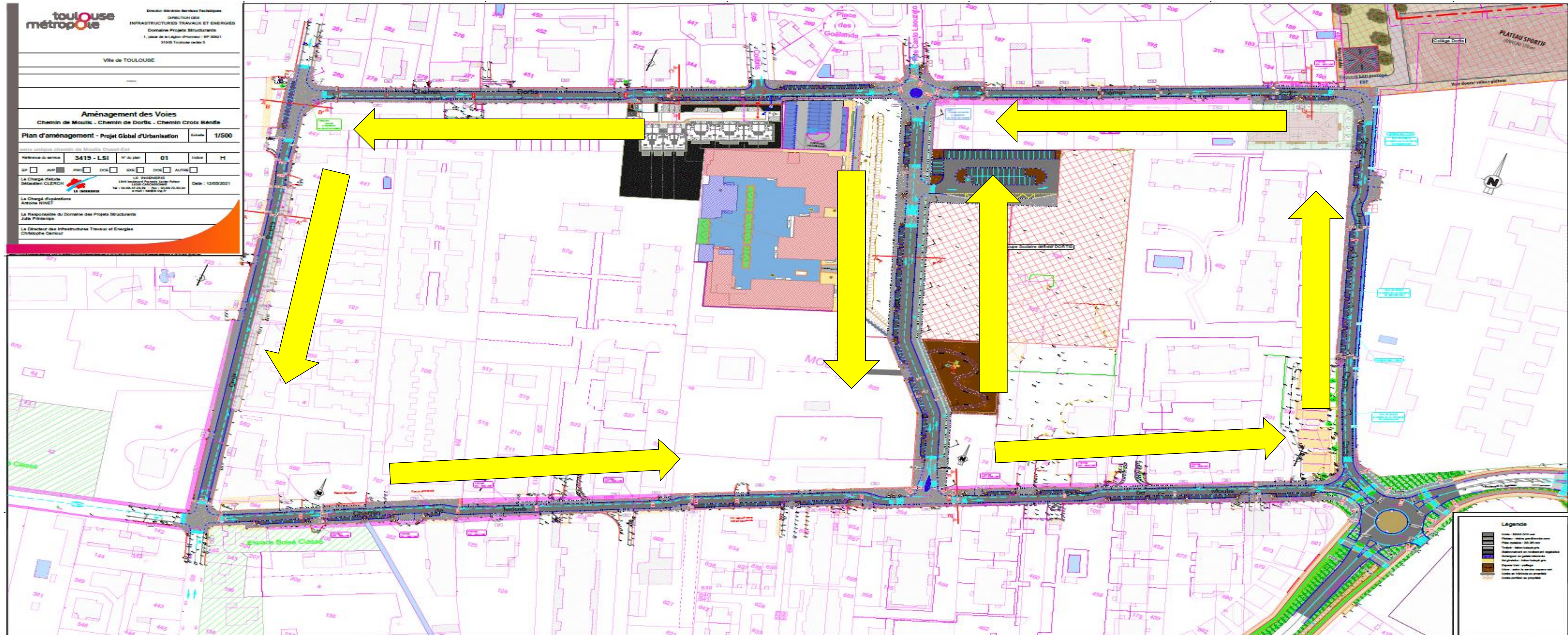
Commission de quartier 3.2 – Lalande/ Ginestous-Sesquières

- **Périmètre du réaménagement**

- Chemin Dortis dans sa totalité
- Chemin de Moulis, section Croix-Bénite/Gaussen
- Chemin de Croix-Bénite, section Dortis/Moulis



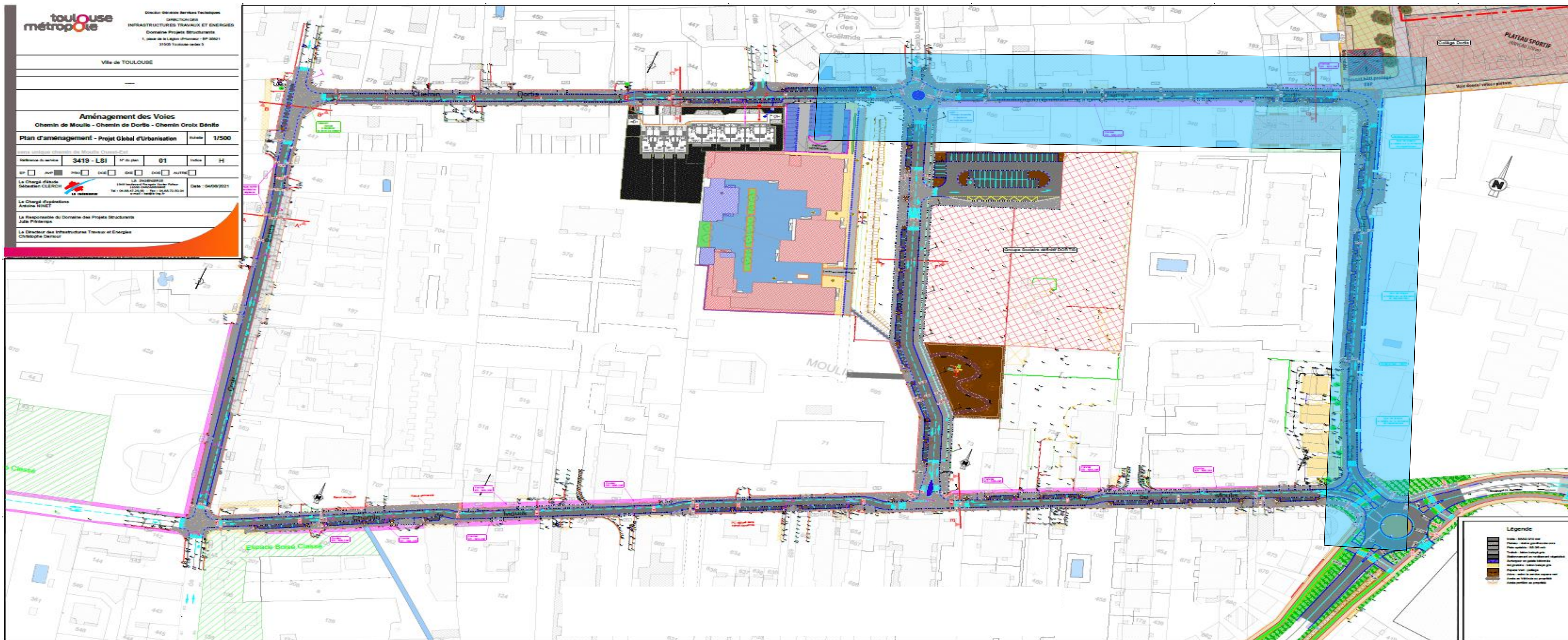
• Le plan d'ensemble



- Les chemins Dortis / Moulis / Croix-Bénite en sens unique
- La voie de liaison à double sens
- Volonté d'un quartier apaisé : zone 30

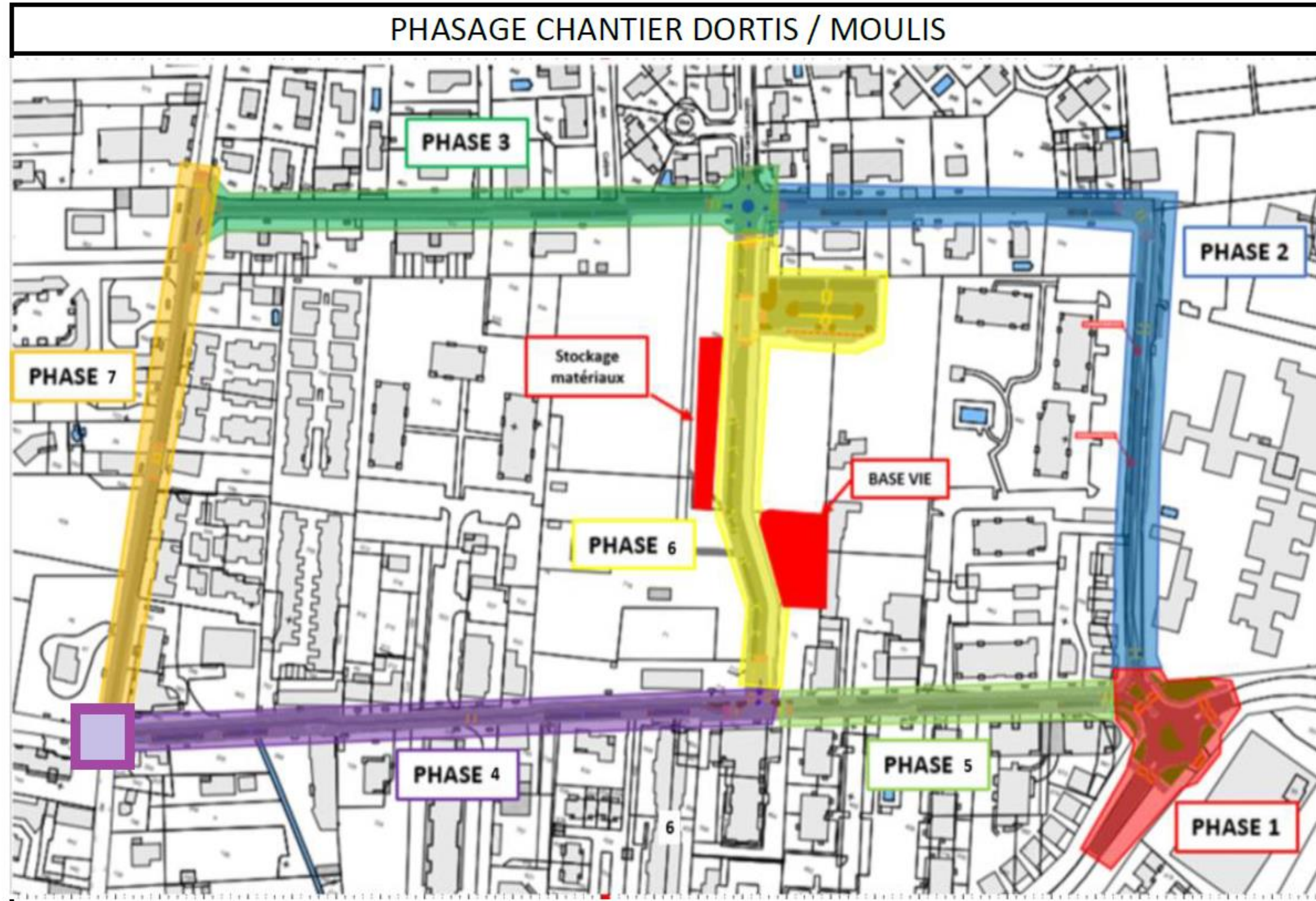
- Création de places de stationnement (~80 + 40 parking)
- Plantation d'arbres (~30)
- Trottoirs normes PMR + pistes et bandes cyclables

• Travaux en cours : chemin Dortis



• Planning

- Fin des travaux : fin décembre 2023
- Chemin Dortis [phase 3] : mai-juin
- Chemin Moulis [phase 4 + 5] : juillet-septembre
- Voie de liaison [phase 6] : septembre-octobre
- Chemin Croix-Bénite [phase 7] :
novembre-décembre



3

Aménagement au niveau de la partie ancienne du chemin de Fenouillet

Commission de quartier 3.2 – Lalande/Ginestous-Sesquières


**Mon
Quartier
+ Facile**

MAIRIE DE  TOULOUSE

15 Mai 2023

Commission de Quartier Ginestous

Aménagement du
chemin de Fenouillet
(Glacière-Gibert)

Pôle territorial Nord

Au cœur de
votre quotidien

toulouse
métropole

Rappel du contexte

Objet de la demande



En octobre 2021, des riverains du chemin de Fenouillet ont soumis à M. Arzac leurs constats et leurs demandes :

- les constats :

- => une chaussée étroite et des trottoirs encombrés induisant une circulation dangereuse pour les modes doux.
- => le manque de traversées piétonnes.
- => la présence de camions en transit.
- => le manque de places de stationnement.

- les demandes :

- => l'enfouissement des réseaux
- => la création d'un sens unique
- => le recalibrage complet de la voie avec mise en œuvre de ralentisseurs, de chicanes, de places de stationnement...
- => l'aménagement d'un rond-point au croisement Gibert-Fenouillet.
- => le réaménagement de la sortie de rocade.

En mai 2022, une réunion de concertation a présenté aux riverains les options sens unique. Des demandes d'étude complémentaires ont émergé pour :

- => une mise en impasse du chemin de Fenouillet sur la section Gibert/Glacière.
- => la mise en œuvre de mesures au droit de l'échangeur Sesquières permettant d'apaiser les flux dans le secteur tout en garantissant le maintien de son accessibilité pour les riverains.

Source : Extraits des précédentes réunions publiques

Rappel de la réunion publique du 23/01/2023 : lancer une phase de test avant l'été

Plusieurs solutions comparées et présentées par les services TM :

- solution 1 = sens unique (vers Glacière)
- solution 2 = impasse (des 2 côtés)

Avis des riverains = favorable majoritairement à la solution impasse, malgré les réserves techniques.

Décision de M. Arzac = faire un test avant l'été (mai/juin 2023) pour regarder les effets en réel et servir d'aide à la décision, mais aussi pour apporter une réponse à court terme aux riverains pour diminuer les flux.

Suites à donner : configuration du test à proposer par le Pôle (objectif juin 2023) :

Étude faisabilité à poursuivre pour la solution « impasse », avec fermeture côté Gibert souhaitée par les riverains.
Si infaisabilité technique, tester à minima le sens unique (vers Glacière).

Schéma de principe à l'étude pour une mise en impasse avec retournement côté Gibert

Schéma de principe de l'aire de retournement



SCHEMA DE PRINCIPES D'AMENAGEMENT TERRITORIAL FORMELISANT L'ORGANISATION INTERIEURE

toulouse métropole

POLE TERRITORIAL NORD
Plan d'Aménagement de l'habitat
2. Impasse Alphonse Gérard
31000 TOULOUSE

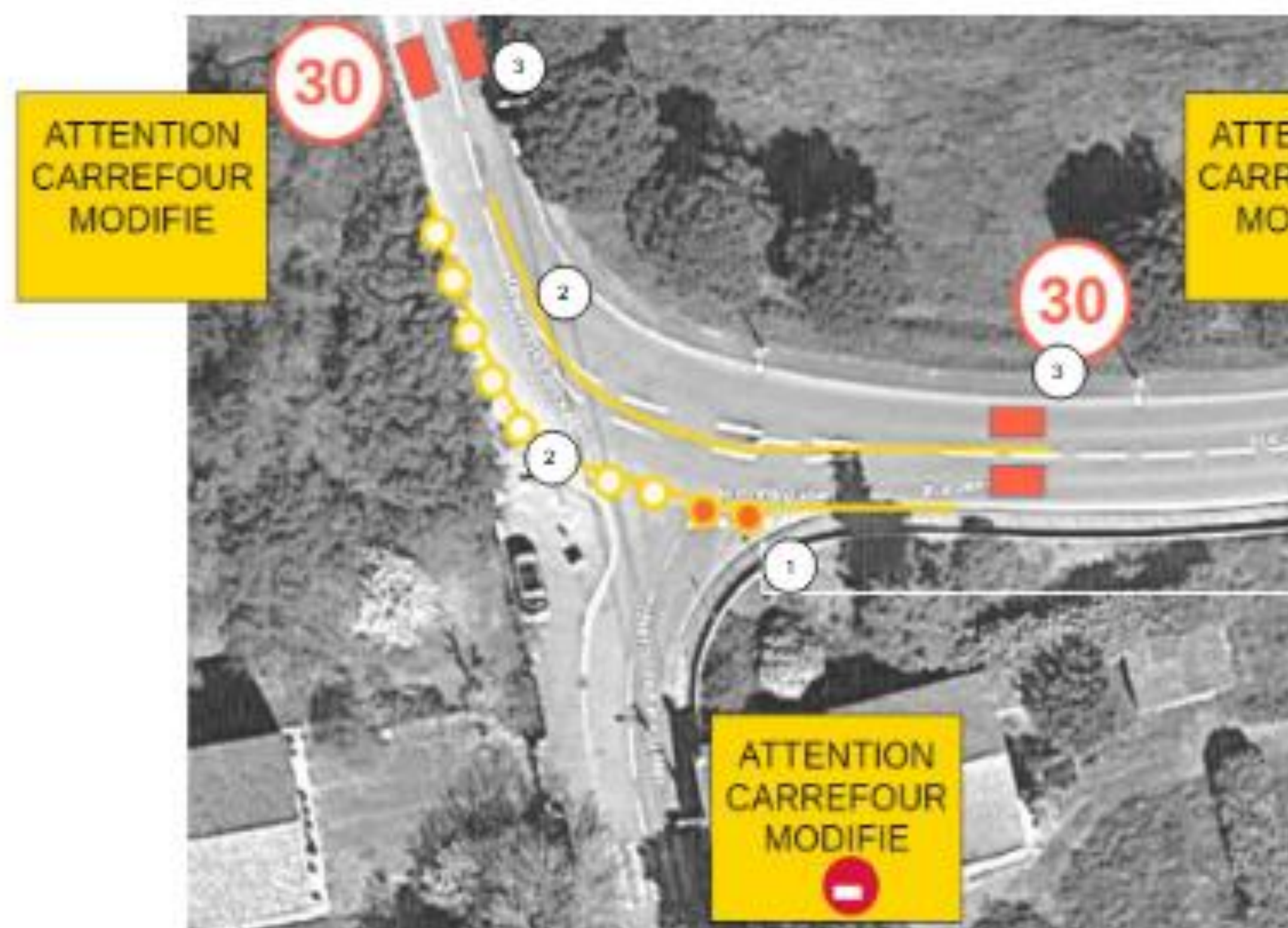
LAURENT LEBLANC LUDOVIC SAINT-AMANT SANDRINE SAINT-JOY TOULOUSE METROPOLE

Chemin de Fenouillet
Mise en impasse côté Jean Gibert
Aménagement de principe

01 56 10 00 00
09 53 10 00 00

Schéma de principe à l'étude pour la phase de test : mise en impasse côté Gibert (dispositif provisoire)

Schéma de principe : mise en impasse avec la pose de mobilier urbain



- ① **Mobilier amovible** (à définir : 2 potelets amovibles, barrière...) pour garantir accès véhicules de service entretien, collecte, secours etc.
=> avis services concernés en cours
- ② **Mise en sécurité du carrefour :**
 - marquage à modifier dans le virage + balisettes
 - panneaux « limitation ponctuelle à 30 km/h » + « carrefour modifié »
- ③ - coussins berlinois à planter en amont et aval du virage

Rappel du calendrier

Étape 0 : état des lieux et diagnostic
Fin 2021 – Début 2022

Étape 1 : objectifs et présentation du projet au Comité de Quartier
25/03/2022

Étape 2 : 1ère réunion publique avec les riverains et le Comité de Quartier
19/05/2022

Étape 3 : poursuite des études suite aux conclusions de la réunion publique
3ème et 4ème trimestres 2022

Étape 4 : 2ème réunion publique avec les riverains et le Comité de Quartier
23/01/2023

Étape 5 : poursuite des études suite aux conclusions de la réunion publique
1^{er} semestre 2023

→ Mai 2023

Étape 6 : phase de test
été 2023

Étape 7 : décisions et préparation de la configuration définitive (pilotage ITE)
4ème trimestre 2023

Enfouissement des réseaux

Date prévisionnelle : été 2023

3

Actualités du quartier

Commission de quartier 3.2 – Lalande/Ginestous-Sesquières

- **Concertation Code de la rue et Ville à 30 km/h** : 26 mai à la MDC Nord place du Marché aux Cochons
- **Parc de la Violette présence d'un social truck** depuis le 26 avril dernier et jusqu'au 5 juillet 2023, tous les mercredis après-midi de 15h30 à 18h30. Un ensemble de partenaires proposent sur place des animations, la découverte de sports et des jeux à destination des jeunes
- **Parc de la Violette installation d'un food truck**, « Les saveurs des îles » depuis le 1^{er} mai proposant des spécialités créoles du lundi au dimanche de 9h à 22h
- **Le city stade de l'école Jules-Géraud Saliège** sera accessible aux habitants du quartier en dehors des heures d'occupation par les élèves de l'école à compter du 12 mai
- **Gymnase Dortis**: Modification de calendrier, engagement des études en 2025 (la moitié du financement est reporté sur le mandat suivant), un city stade sera réalisé en complément en 2024:2025

MERCI DE VOTRE ATTENTION

Commission de quartier 3.2 – Lalande/Ginestous