

Commission de quartier Saint-Martin du Touch

Commission de Quartier 6.1
Lundi 17 avril 2023
Saint-Martin du Touch

Ordre du jour

- 1 / Travaux de voirie Réalisés et à venir
- 2 / Coeur de quartier Bilan de la concertation et présentation du projet
- 3 / Autres actualités et questions diverses

Commission de Quartier 6.1
Lundi 17 avril 2023
Saint-Martin du Touch

1

Point sur les travaux et aménagement du Pôle territorial

Commission de Quartier 6.1
Lundi 17 avril 2023
Saint-Martin du Touch

Saint Martin du Touch

- *Travaux d'aménagement et entretien*

Rue Terce

Sécurisation du trottoir

Coût des travaux 3 675€



Commission de Quartier 6.1
Lundi 17 avril 2023
Saint-Martin du Touch

Rue Vélasquez

Stationnement parking des Marronniers

Coût des travaux 1 900€



Commission de Quartier 6.1
Lundi 17 avril 2023
Saint-Martin du Touch


Mon
Quartier
+ Facile

MAIRIE DE  TOULOUSE

Œuvre d'art rond-point des Capelle

Cout des travaux 17 000€



Commission de Quartier 6.1
Lundi 17 avril 2023
Saint-Martin du Touch


Mon
Quartier
+ Facile

MAIRIE DE  TOULOUSE

Rue Jeanne Chauvin

Stationnement gênants sur trottoir
Coût des travaux 4 100€



Commission de Quartier 6.1
Lundi 17 avril 2023
Saint-Martin du Touch

Rue Marie-louise Dissard

*Réfection chaussée du giratoire Jean Petit – Tapis + Structure
Coût des travaux 56 500€*



Commission de Quartier 6.1
Lundi 17 avril 2023
Saint-Martin du Touch


Mon
Quartier
+ Facile

MAIRIE DE  TOULOUSE

Rue Vélasquez

Aménagement + mise en zone 30



Travaux terminés Avril 2023

34000€

Commission de Quartier 6.1
Lundi 17 avril 2023
Saint-Martin du Touch


Mon
Quartier
+ Facile

MAIRIE DE  TOULOUSE

Projets 2023

Commission de Quartier 6.1
Lundi 17 avril 2023
Saint-Martin du Touch

Rue Alain Fournier

Sécurisation itinéraires cyclables

Prévision Mars 2023



Commission de Quartier 6.1
Lundi 17 avril 2023
Saint-Martin du Touch

Rue Berthy Albrecht

Sécurisation trottoirs

Prévison avril 2023



Commission de Quartier 6.1
Lundi 17 avril 2023
Saint-Martin du Touch


Mon
Quartier
+ Facile

MAIRIE DE  TOULOUSE

Chemin de Tournefeuille

Sécurisation passage piéton avec mise en place de signalisation lumineuse

Prévision Avril/Mai 2023



Commission de Quartier 6.1
Lundi 17 avril 2023
Saint-Martin du Touch

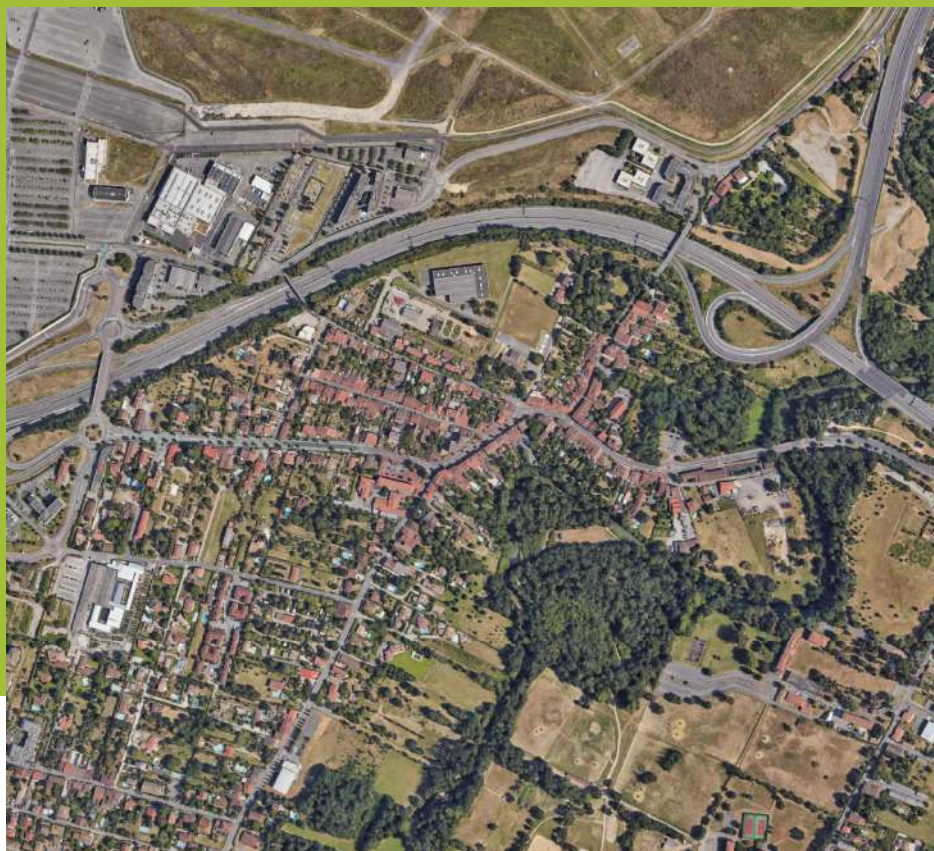
Mon
Quartier
+ Facile

MAIRIE DE  TOULOUSE

Coeur de quartier

Bilan de la concertation et Présentation du projet

Commission de Quartier 6.1
Lundi 17 avril 2023
Saint-Martin du Touch



AMENAGEMENT DU COEUR DE QUARTIER
SAINT-MARTIN DU TOUCH

17 Avril 2023

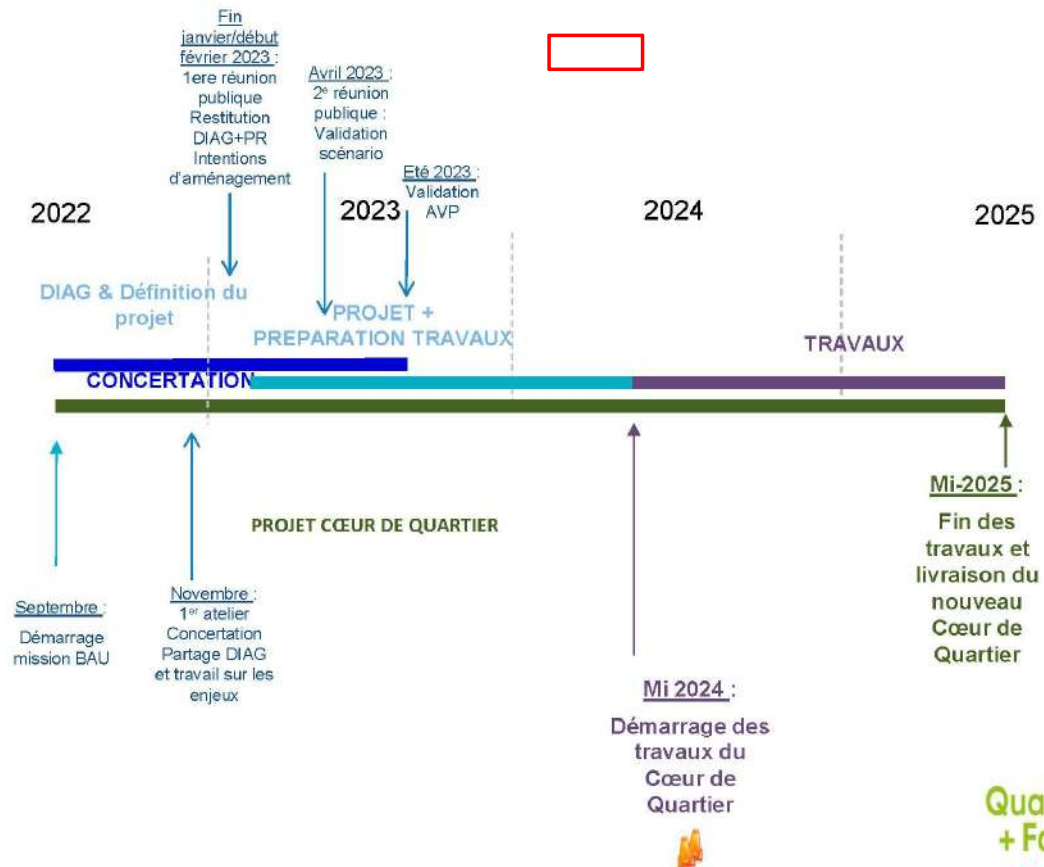
BAU – MDP – EGIS - CAMPARDOU


Mon
Quartier
+ Facile

MAIRIE DE  TOULOUSE

Le calendrier

Les grandes étapes du projet cœur de quartier St Martin du Touch



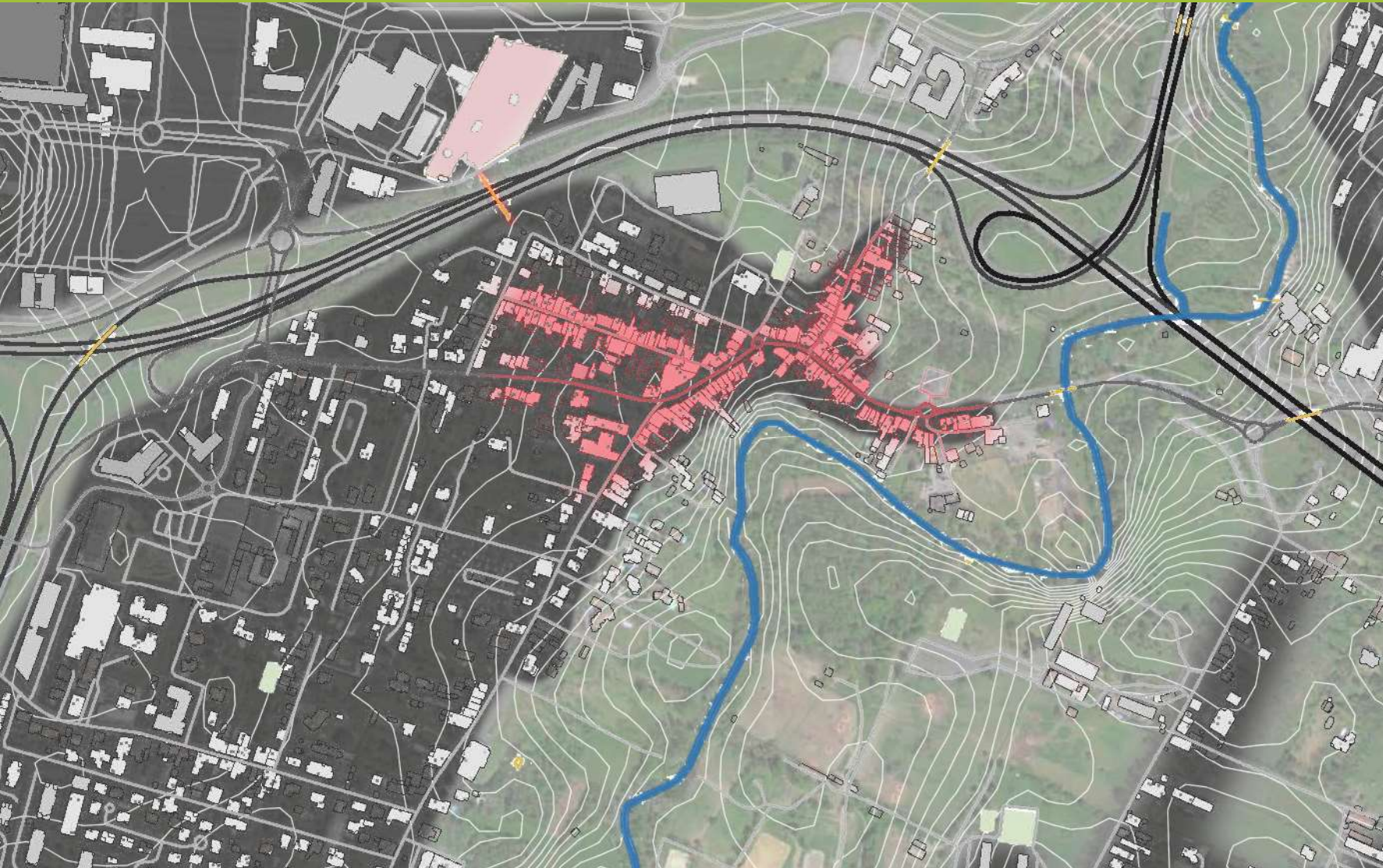
Quartier + Facile

MAIRIE DE TOULOUSE

Mon Quartier + Facile

MAIRIE DE TOULOUSE

SAINT-MARTIN DU TOUCH
PLAN DE RÉFÉRENCE




Mon
Quartier
+ Facile

MAIRIE DE  TOULOUSE

SAINT-MARTIN DU TOUCH
PLAN DE RÉFÉRENCE




Mon
Quartier
+ Facile

MAIRIE DE  TOULOUSE

SAINT-MARTIN DU TOUCH
PLAN DE RÉFÉRENCE



SAINT-MARTIN DU TOUCH

PHASE 1 _ PLACE JARDIN BERTIER + AMENAGEMENT PARVIS MAIRIE & PARKING + RUE CYCLABLE SENTENAC



Passerelle vers 3ème ligne de Métro
Station Airbus / Saint-Martin

installation d'un feu
de circulation

installation d'un feu
de circulation

SAINT-MARTIN DU TOUCH

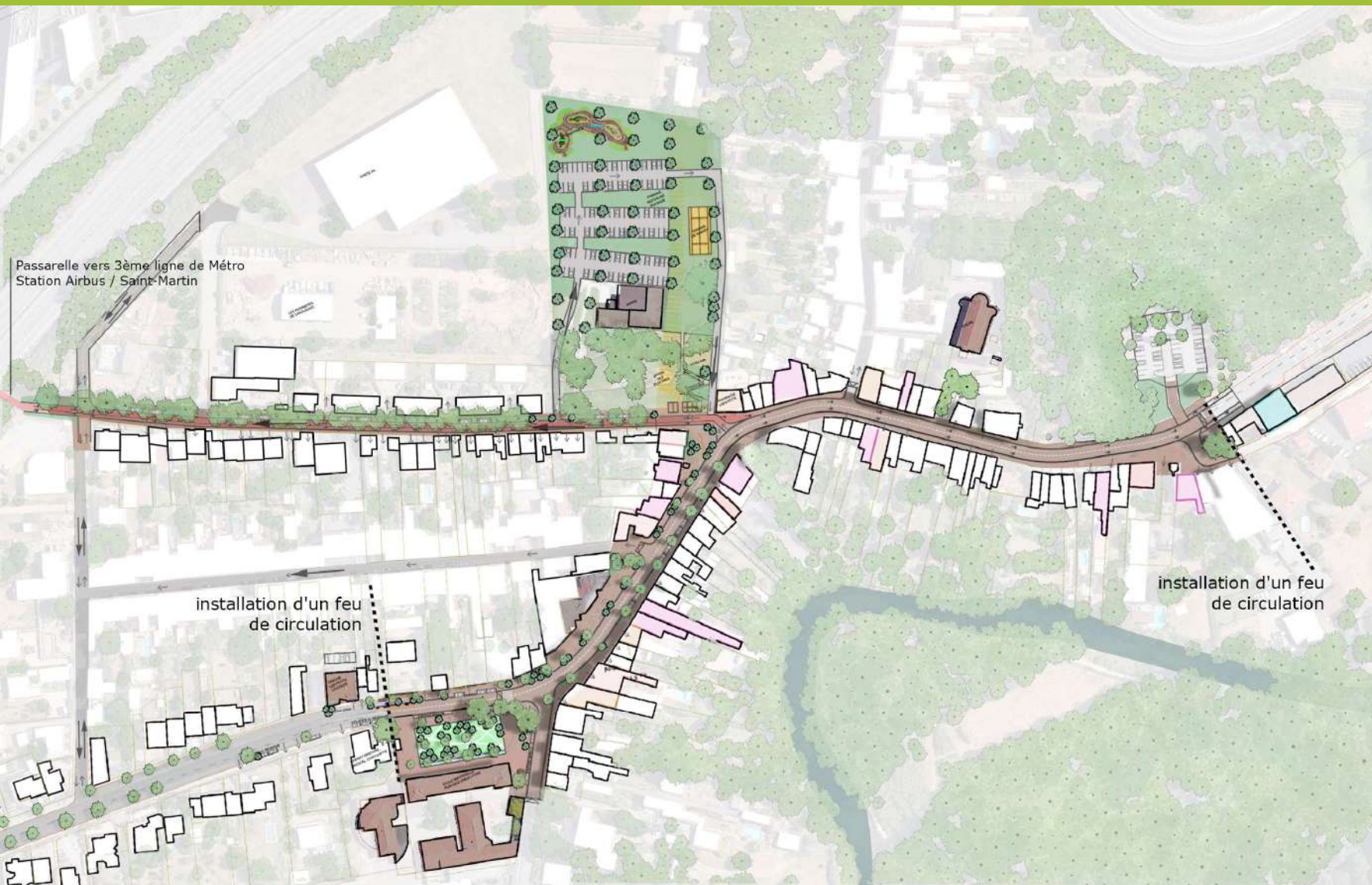
PHASE 2 _ ROUTE DE BAYONNE




Mon
Quartier
+ Facile

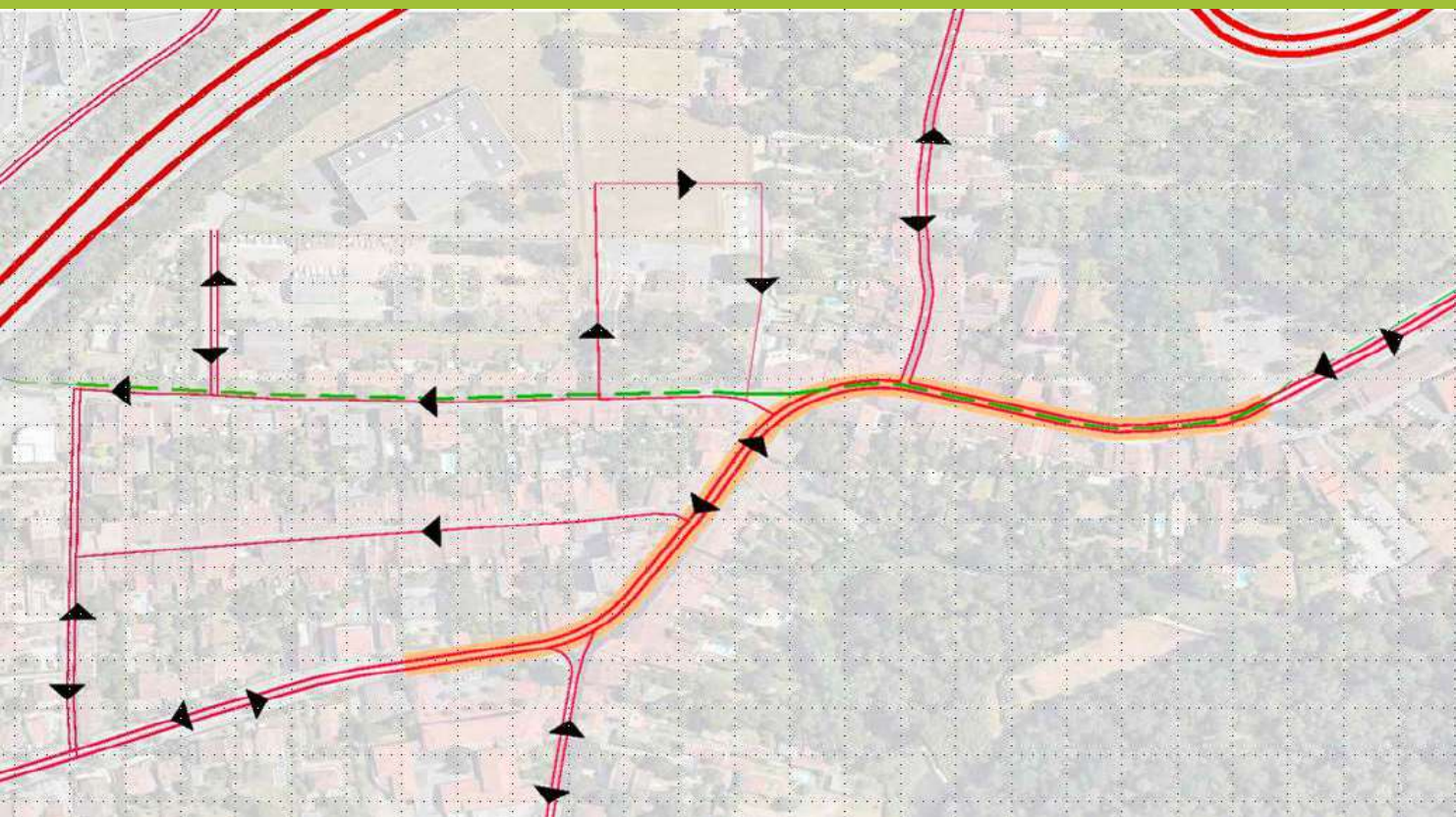
MAIRIE DE  TOULOUSE

SAINT-MARTIN DU TOUCH
PLAN DE RÉFÉRENCE



SAINT-MARTIN DU TOUCH

PLAN DE RÉFÉRENCE : CIRCULATION

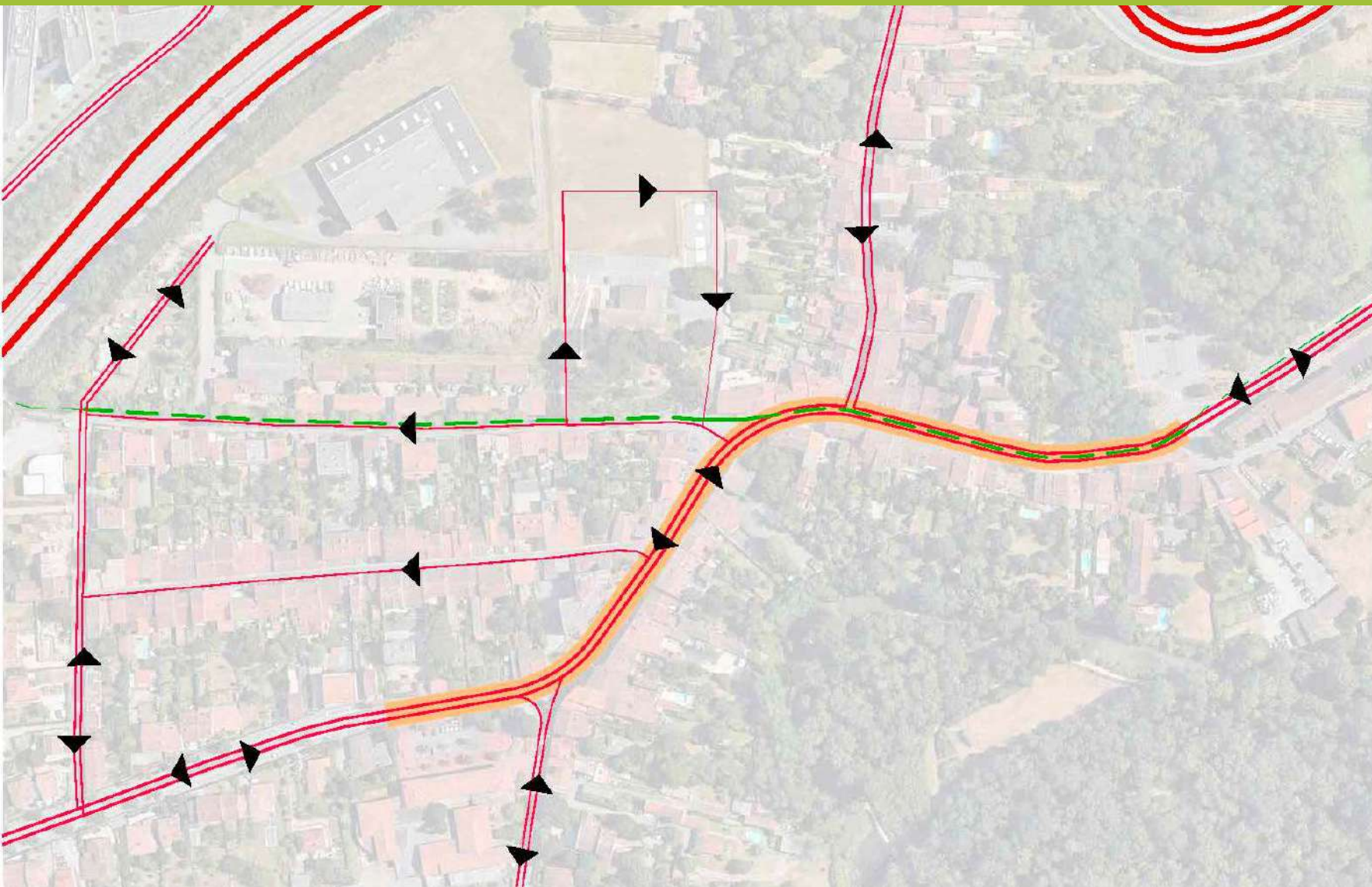



Mon
Quartier
+ Facile

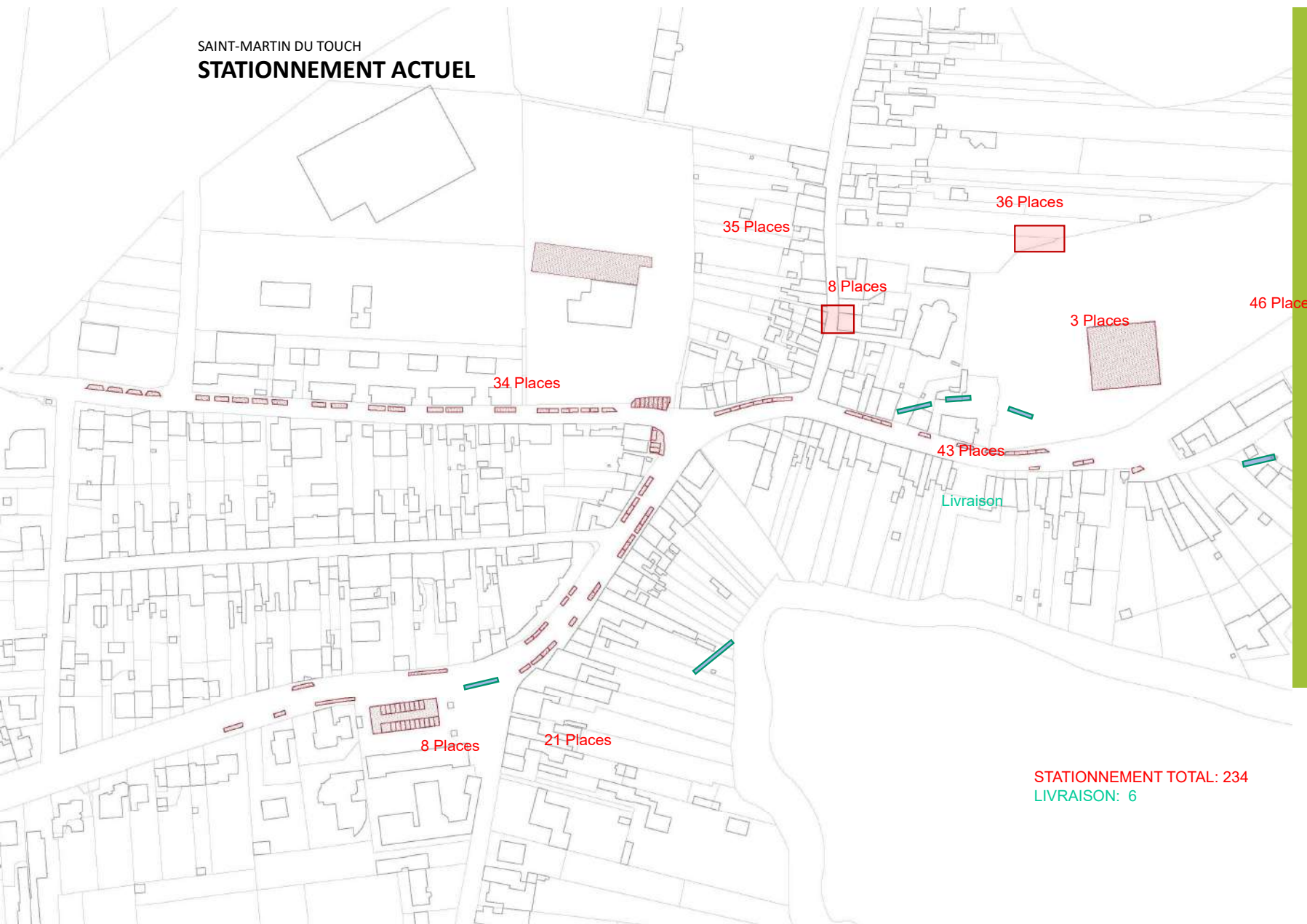
MAIRIE DE  TOULOUSE

SAINT-MARTIN DU TOUCH

PLAN DE RÉFÉRENCE : CIRCULATION à terme



SAINT-MARTIN DU TOUCH
STATIONNEMENT ACTUEL



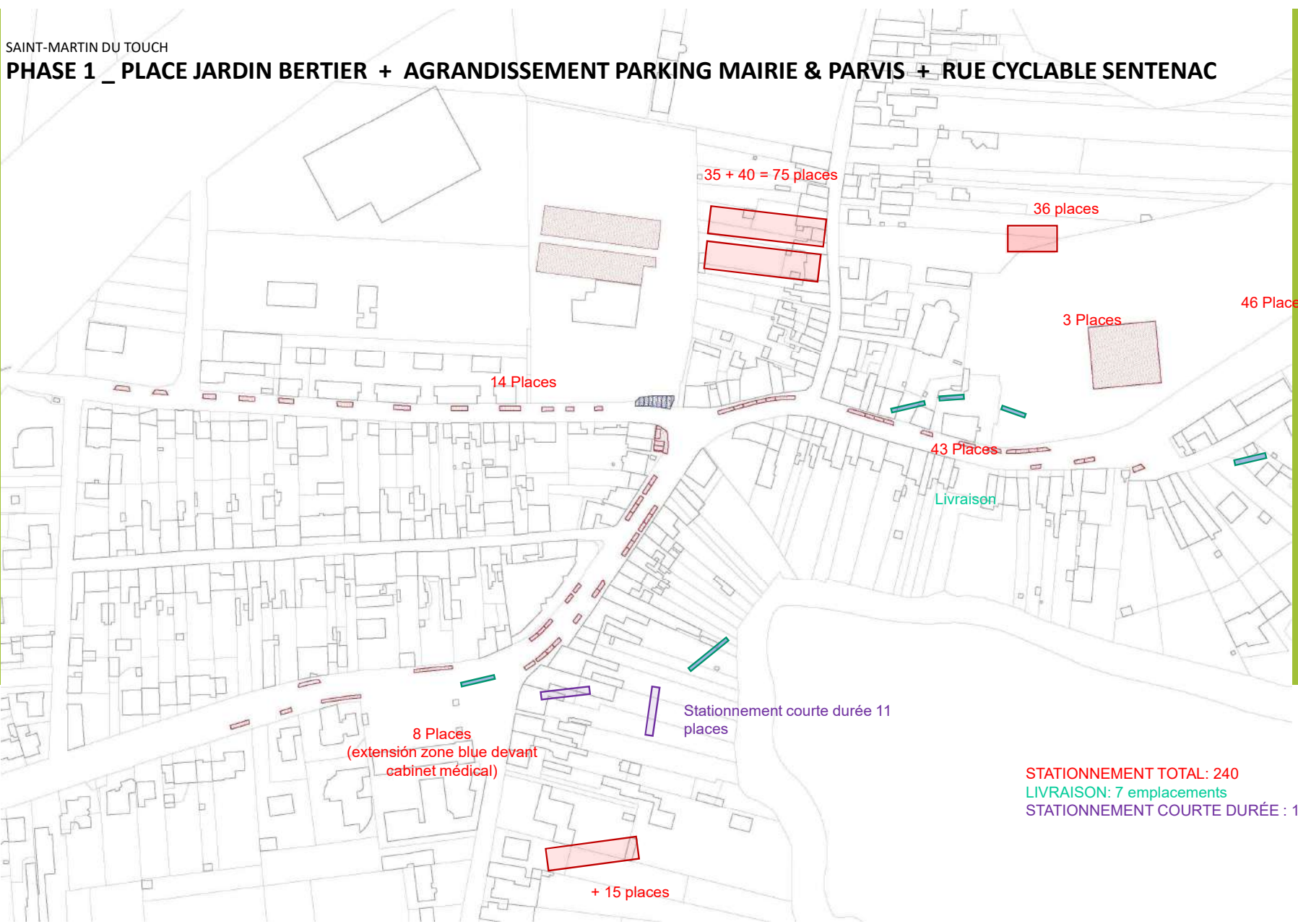
STATIONNEMENT TOTAL: 234
LIVRAISON: 6


Mon
Quartier
+ Facile

MAIRIE DE  TOULOUSE

SAINT-MARTIN DU TOUCH

PHASE 1 _ PLACE JARDIN BERTIER + AGRANDISSEMENT PARKING MAIRIE & PARVIS + RUE CYCLABLE SENTENAC

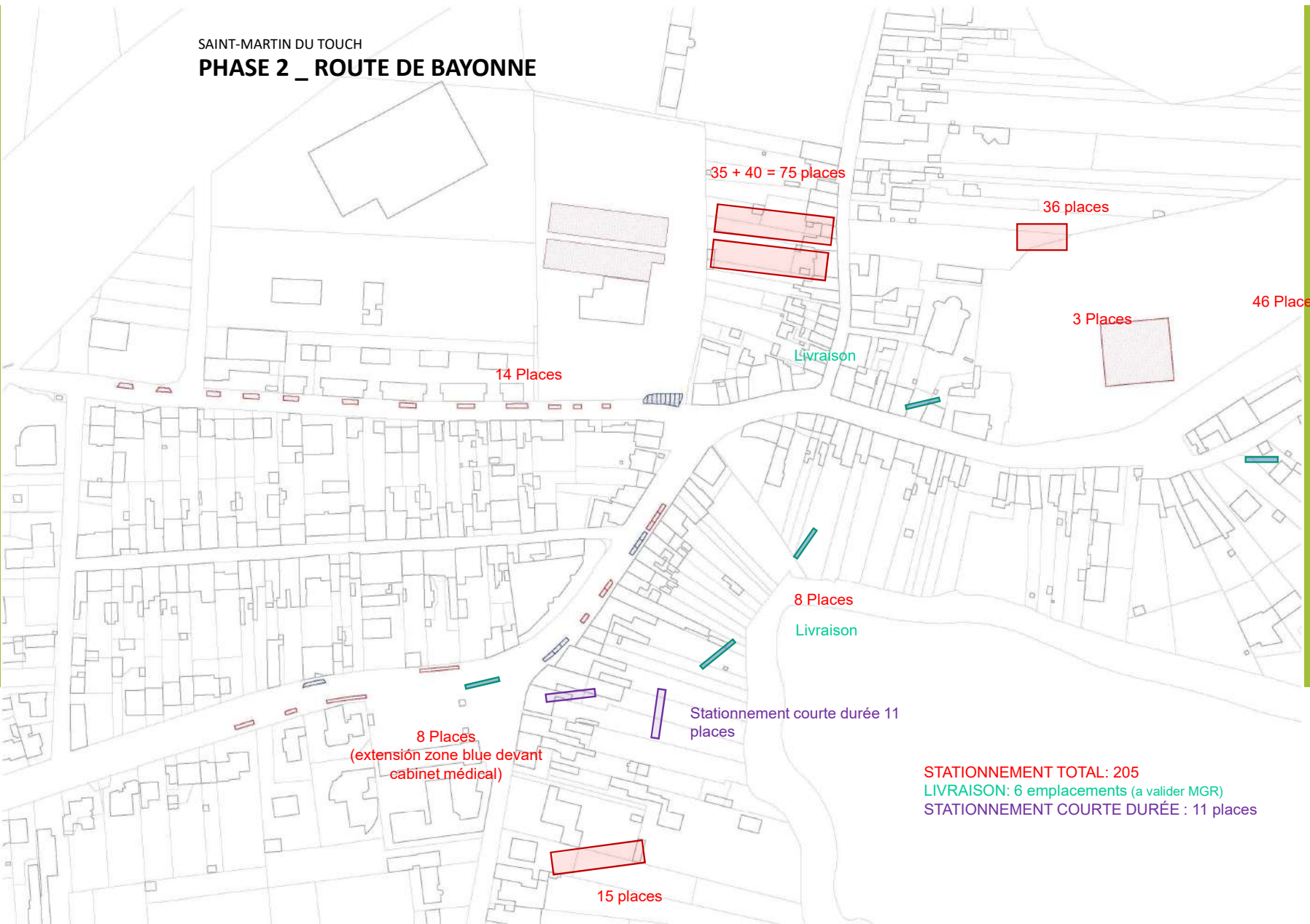


STATIONNEMENT TOTAL : 240
LIVRAISON : 7 emplacements
STATIONNEMENT COURTE DURÉE : 11 places



MAIRIE DE TOULOUSE

SAINT-MARTIN DU TOUCH
PHASE 2 _ ROUTE DE BAYONNE



STATIONNEMENT TOTAL: 205
LIVRAISON: 6 emplacements (a valider MGR)
STATIONNEMENT COURTE DURÉE : 11 places

SAINT-MARTIN DU TOUCH

PHASE 1 _ PLACE JARDIN BERTIER + AMENAGEMENT PARVIS MAIRIE & PARKING + RUE CYCLABLE SENTENAC



STATIONNEMENT TOTAL: 240 places
(-49 places + 55 places)

LIVRAISON: 7 emplacements

STATIONNEMENT COURTE DURÉE: 11 places


Mon
Quartier
+ Facile

MAIRIE DE  TOULOUSE



RUE SENTENAC
SAINT-MARTIN DU TOUCH




**Mon
Quartier
+ Facile**

MAIRIE DE  TOULOUSE



RUE SENTENAC
SAINT-MARTIN DU TOUCH

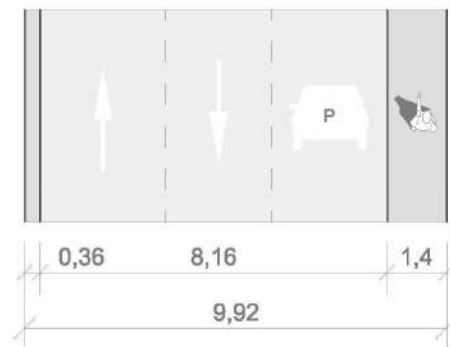
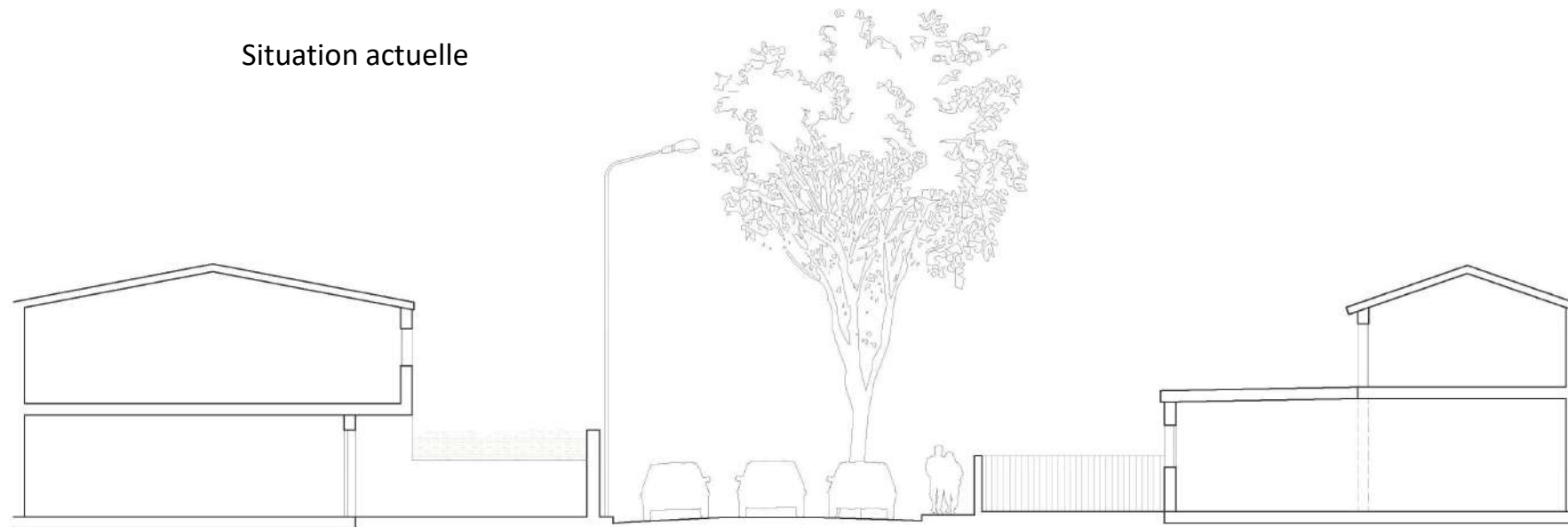



**Mon
Quartier
+ Facile**

MAIRIE DE  TOULOUSE

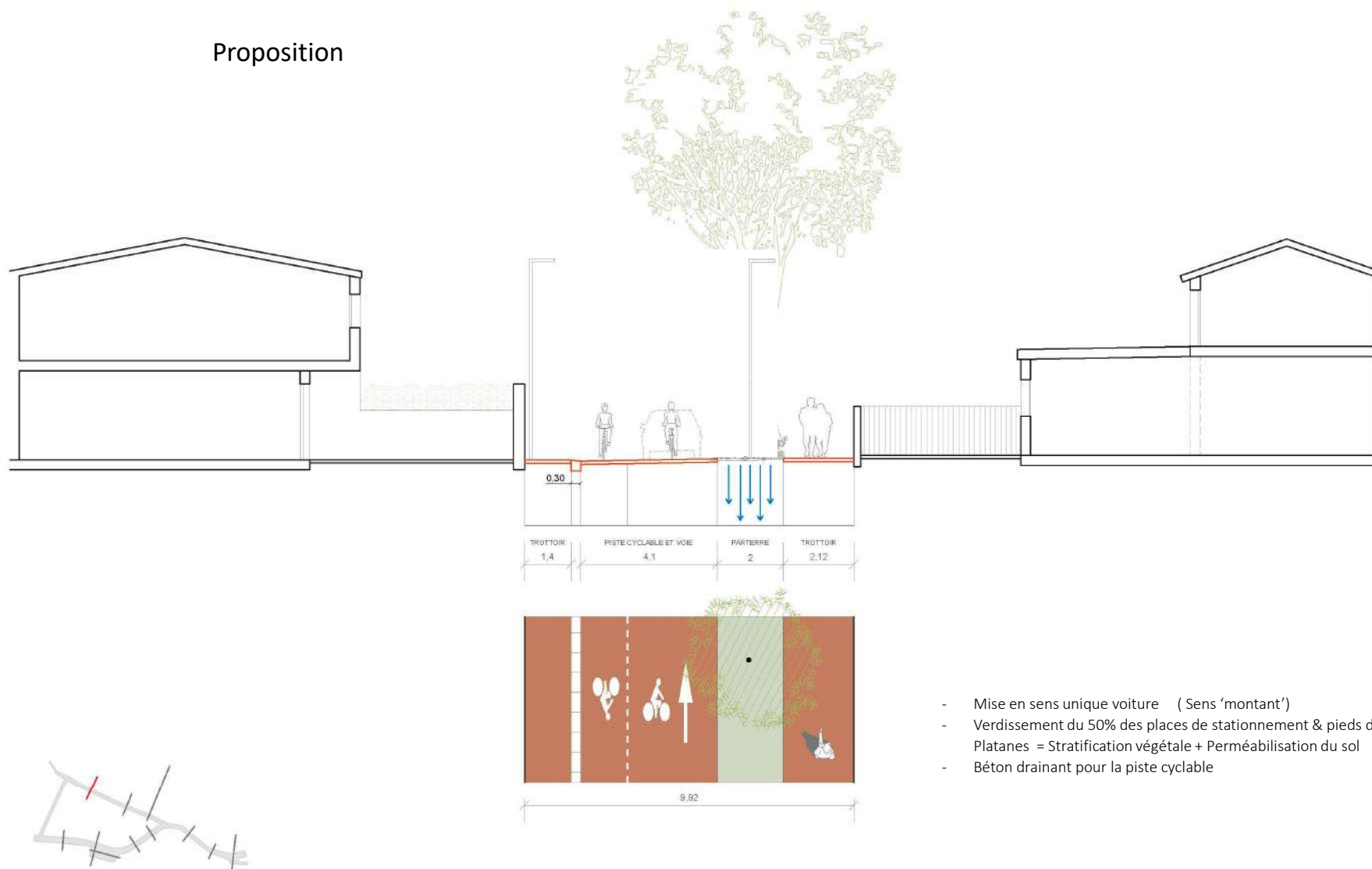
SAINT-MARTIN DU TOUCH
RUE RENÉ SENTENAC

Situation actuelle



SAINT-MARTIN DU TOUCH
RUE RENÉ SENTENAC

Proposition



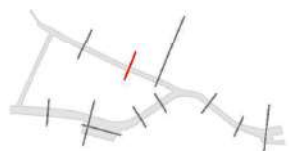
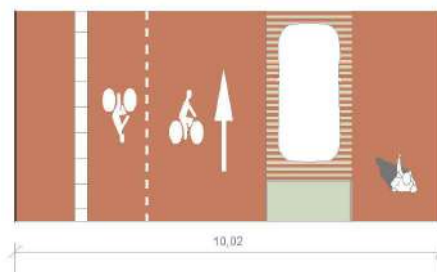
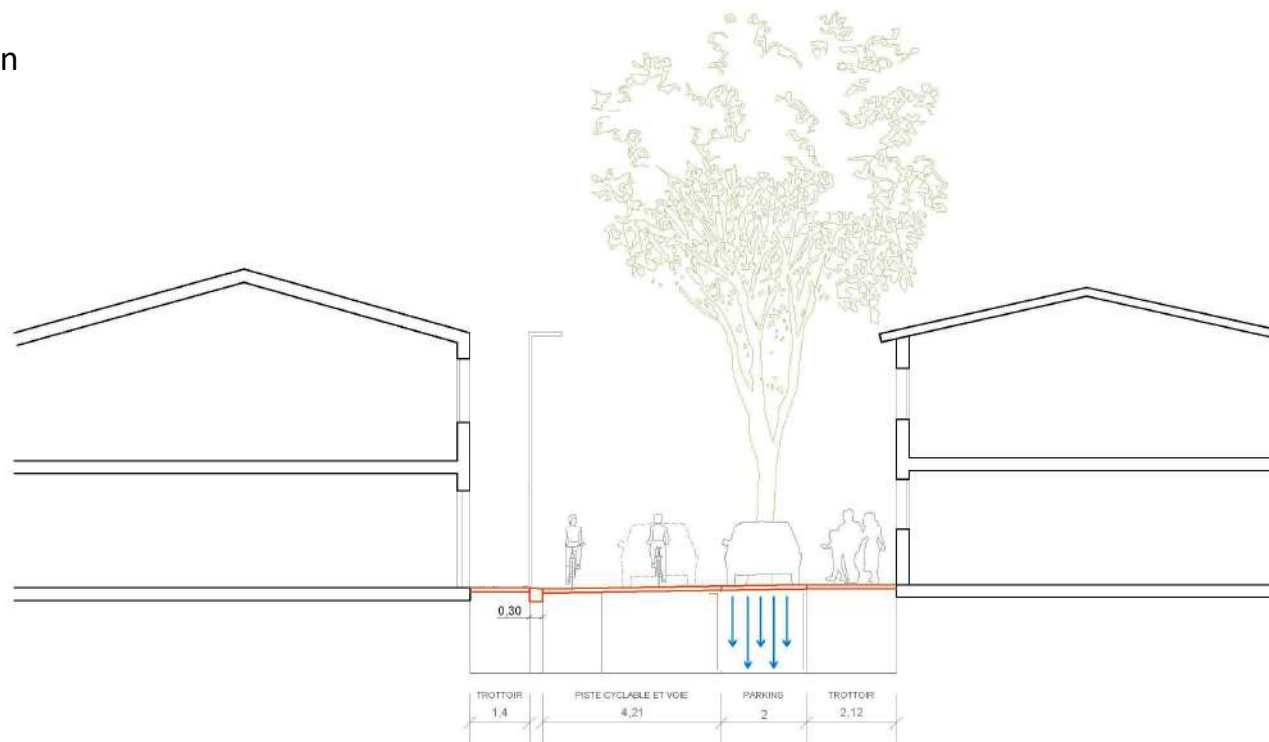
- Mise en sens unique voiture (Sens 'montant')
- Verdissage de 50% des places de stationnement & pieds de Platanes = Stratification végétale + Perméabilisation du sol
- Béton drainant pour la piste cyclable


**Mon
Quartier
+ Facile**

MAIRIE DE  TOULOUSE

SAINT-MARTIN DU TOUCH
RUE RENÉ SENTENAC

Proposition



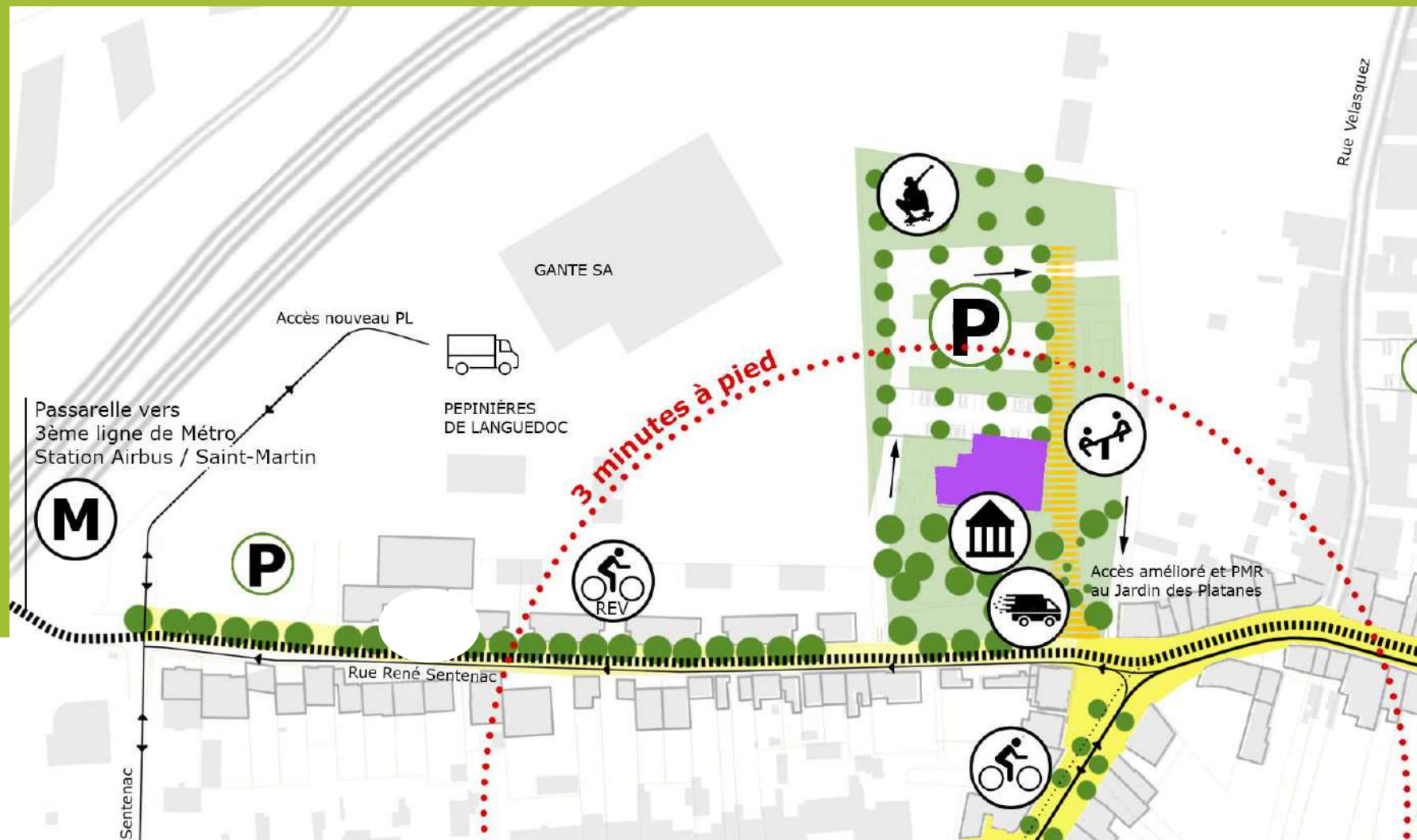
- Mise en sens unique voiture (Sens 'montant')
- Verdissage du 50% des places de stationnement & pieds de Platanes = Stratification végétale + Perméabilisation du sol
- Béton drainant pour la piste cyclable

SAINT-MARTIN DU TOUCH
RUE RENÉ SENTENAC



SAINT-MARTIN DU TOUCH

Assurer l'accès camions / Fourgons – interface REV

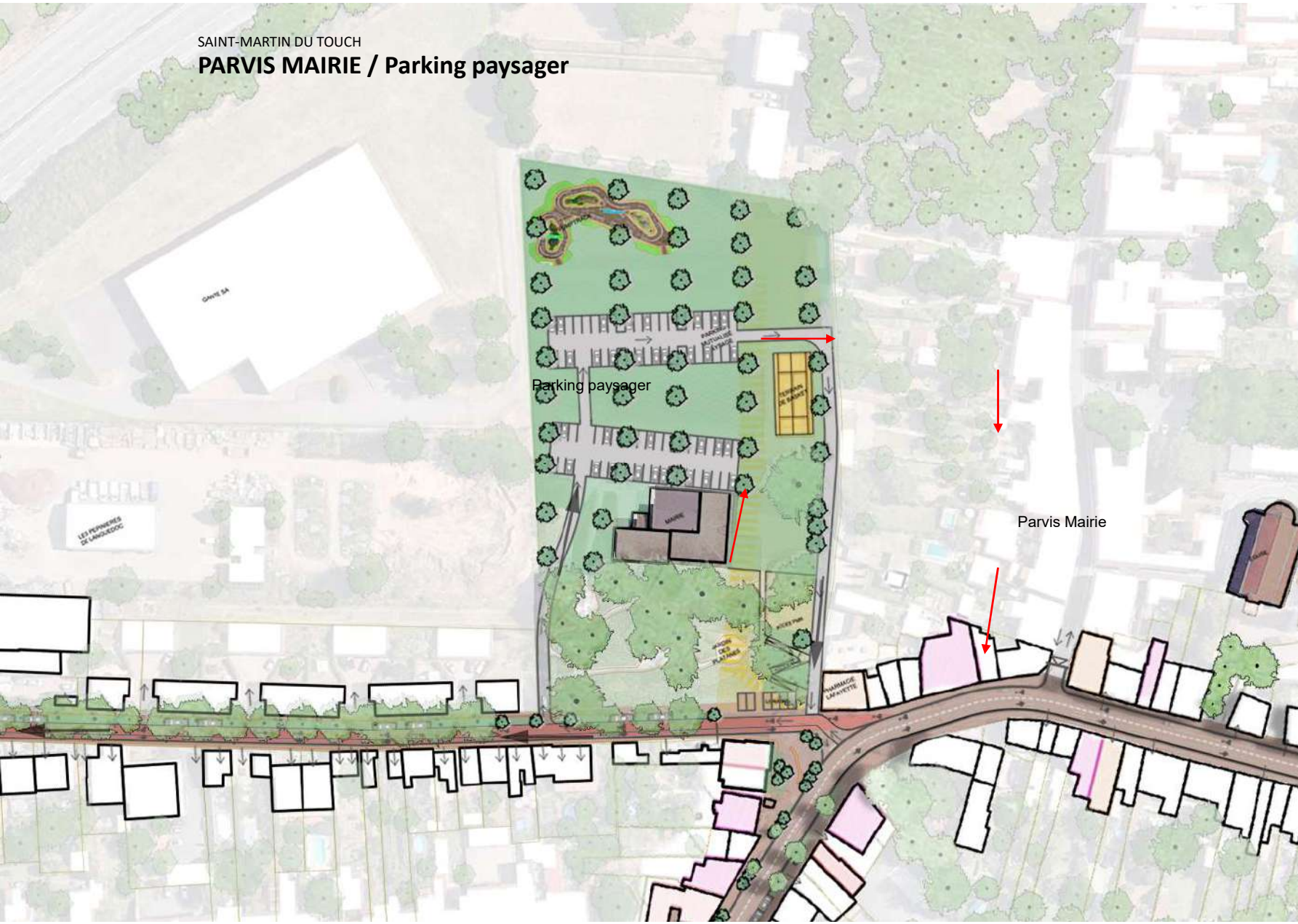



Mon
Quartier
+ Facile

MAIRIE DE  TOULOUSE

SAINT-MARTIN DU TOUCH

PARVIS MAIRIE / Parking paysager




Mon
Quartier
+ Facile

MAIRIE DE  TOULOUSE

SAINT-MARTIN DU TOUCH

PARVIS MAIRIE / Parking paysager

Libérer le parvis de la Mairie du stationnement → Connecter l'aire de jeu et l'équipement sportif (footcage)




Mon
Quartier
+ Facile

MAIRIE DE  TOULOUSE

SAINT-MARTIN DU TOUCH

PARVIS MAIRIE / Parking paysager




**Mon
Quartier
+ Facile**

MAIRIE DE  TOULOUSE

Référence : **PARKING PAYSAGER**

MICHEL DESVIGNE PAYSAGISTE




Mon
Quartier
+ Facile

MAIRIE DE  TOULOUSE

SAINT-MARTIN DU TOUCH

Alt 2 _ Stationnement; un lieu de services

- Energie solaire
- Vélos électrique
- Voitures électriques
- Co-voiturage




Mon
Quartier
+ Facile

MAIRIE DE  TOULOUSE

SAINT-MARTIN DU TOUCH

PHASE 1 _ PLACE JARDIN BERTIER + AGRANDISSEMENT PARKING MAIRIE & PARVIS + RUE CYCLABLE SENTENAC




Mon
Quartier
+ Facile

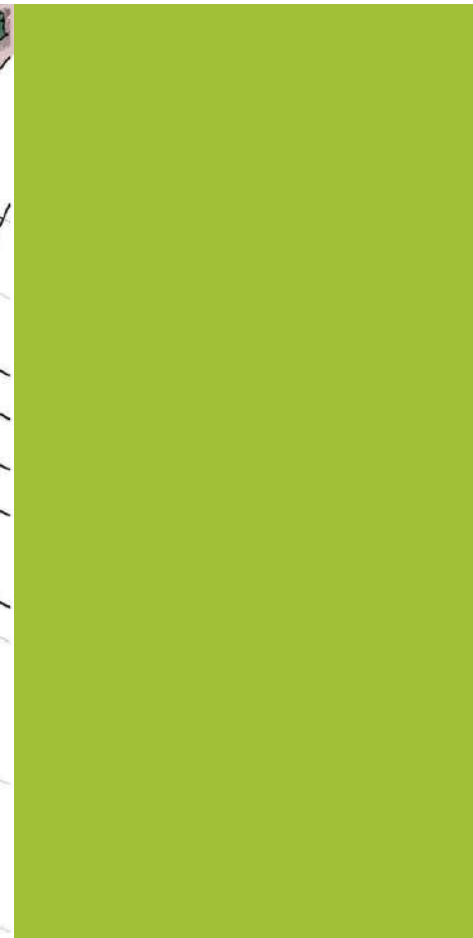
MAIRIE DE  TOULOUSE

SAINT-MARTIN DU TOUCH
PLACE BERTIER

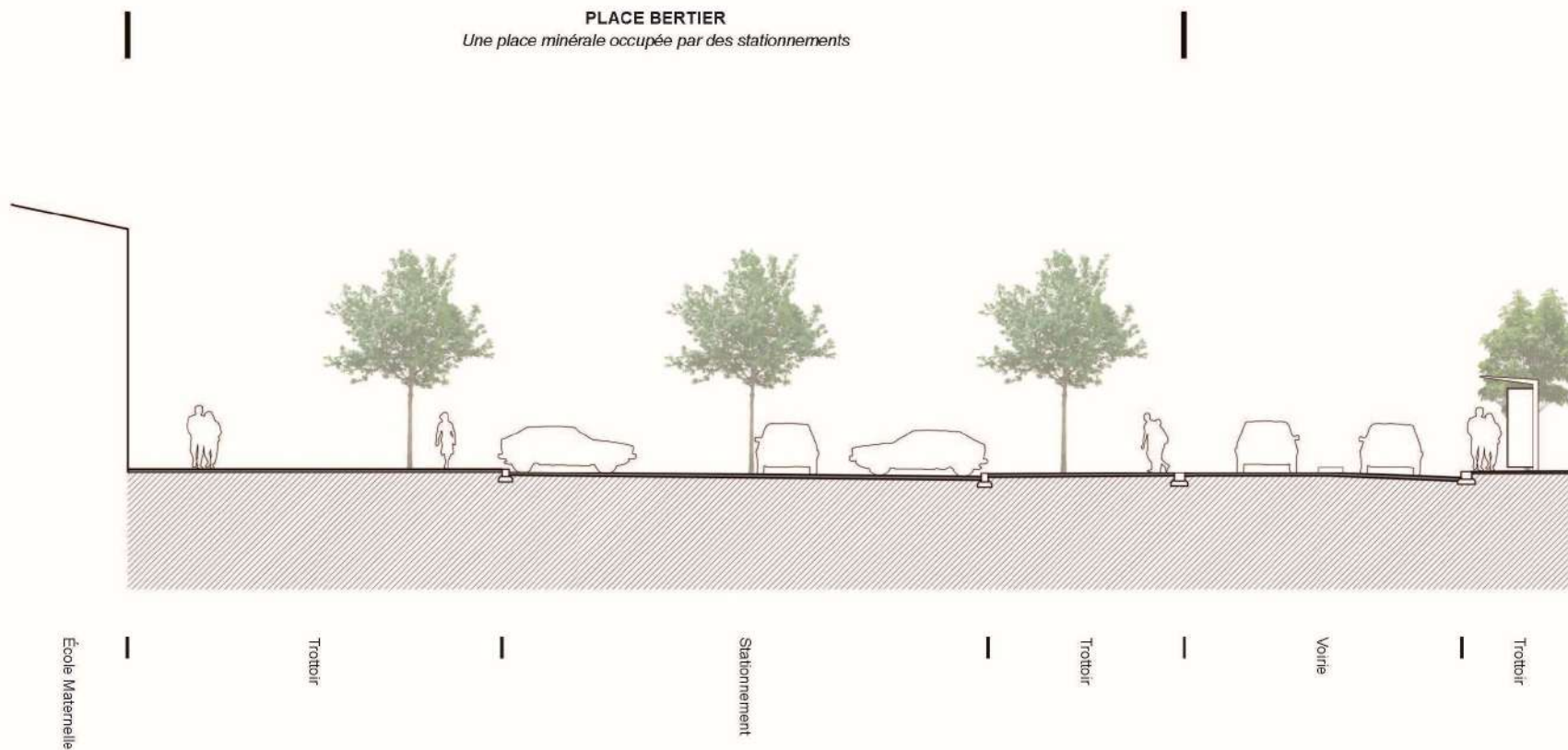


Mon
Quartier
+ Facile

MAIRIE DE  TOULOUSE



PLACE BERTIER
EXISTANT



Mon
Quartier
+ Facile

MAIRIE DE  TOULOUSE

PLACE BERTIER
PROJET : PLACE JARDIN

PLACE BERTIER
Une place jardin support d'usages multifonctionnels



École Maternelle

Parvis minéral
(accès pompier)

Élément deau

Place jardin

Chemement

Place jardin

Parvis minéral


**Mon
Quartier
+ Facile**

MAIRIE DE  TOULOUSE

PLACE BERTIER
UNE PLACE JARDIN

RÉFÉRENCE : MAISON DE LA RADIO, PARIS_MDP




Mon
Quartier
+ Facile

MAIRIE DE  TOULOUSE



SAINT-MARTIN DU TOUCH
PARKING BERTIER




Mon
Quartier
+ Facile

MAIRIE DE  TOULOUSE

SAINT-MARTIN DU TOUCH
PLACE - JARDIN BERTIER

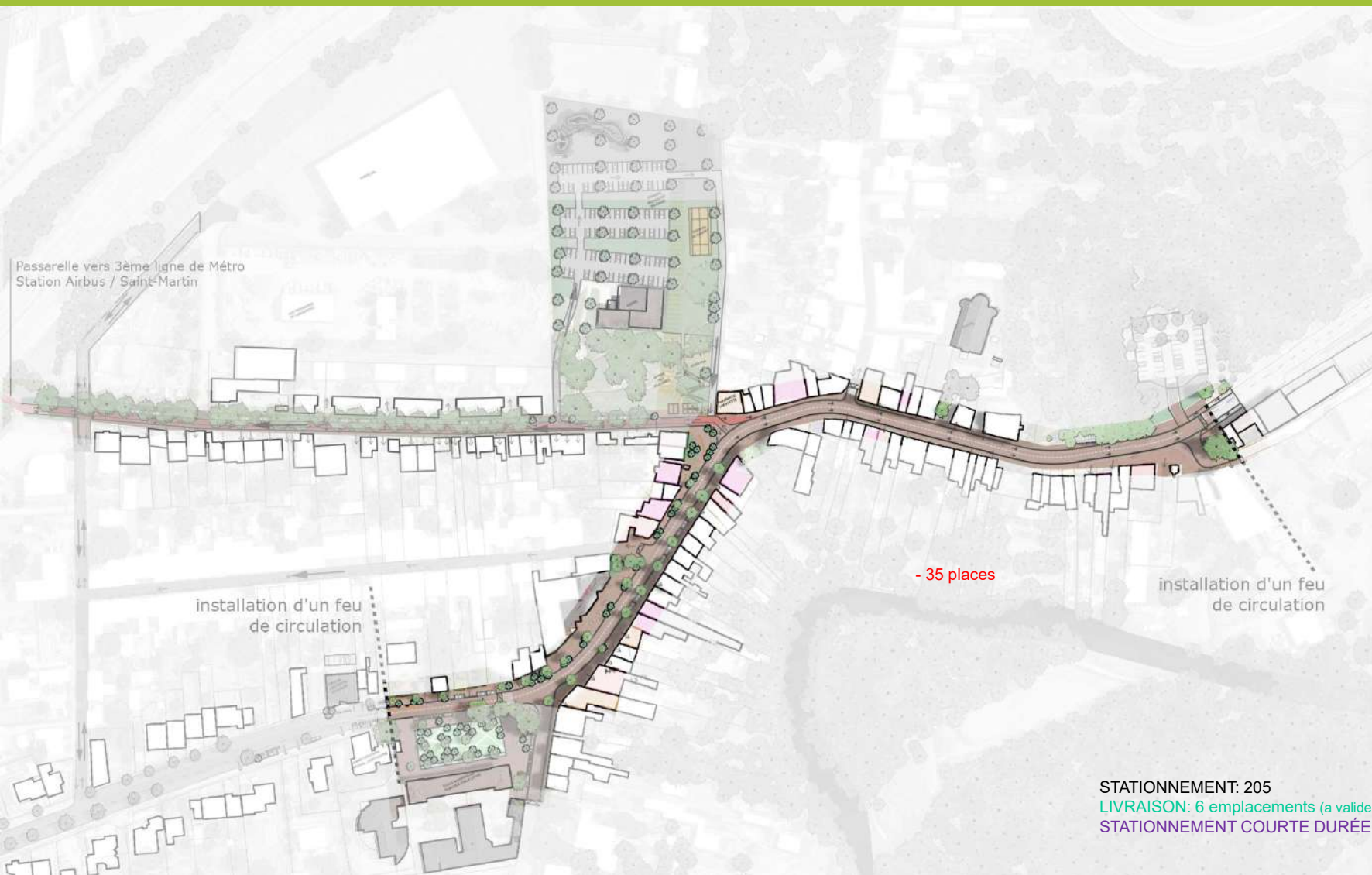



Mon
Quartier
+ Facile

MAIRIE DE  TOULOUSE

SAINT-MARTIN DU TOUCH

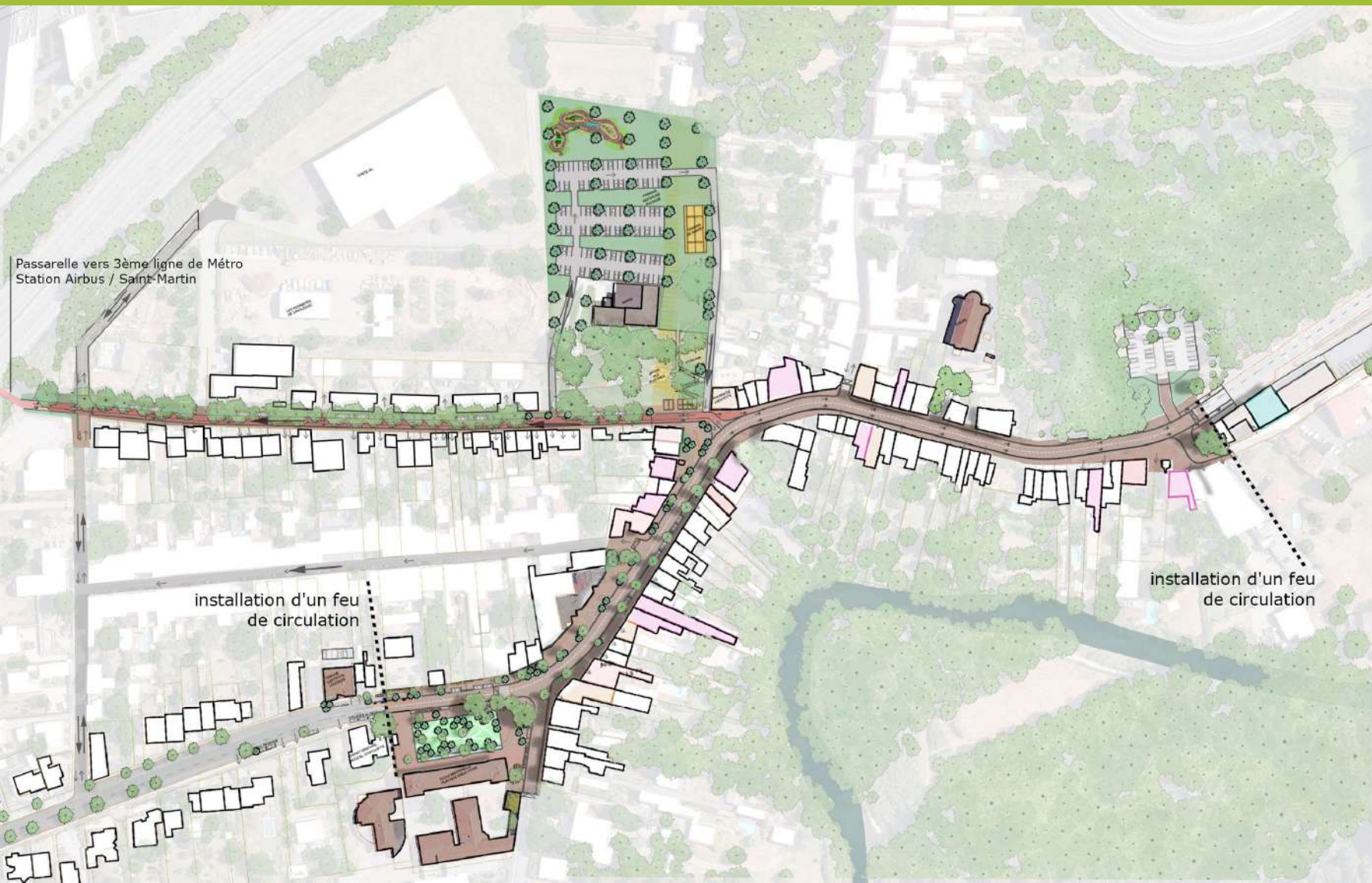
PHASE 2 _ ROUTE DE BAYONNE




Mon
Quartier
+ Facile

MAIRIE DE  TOULOUSE

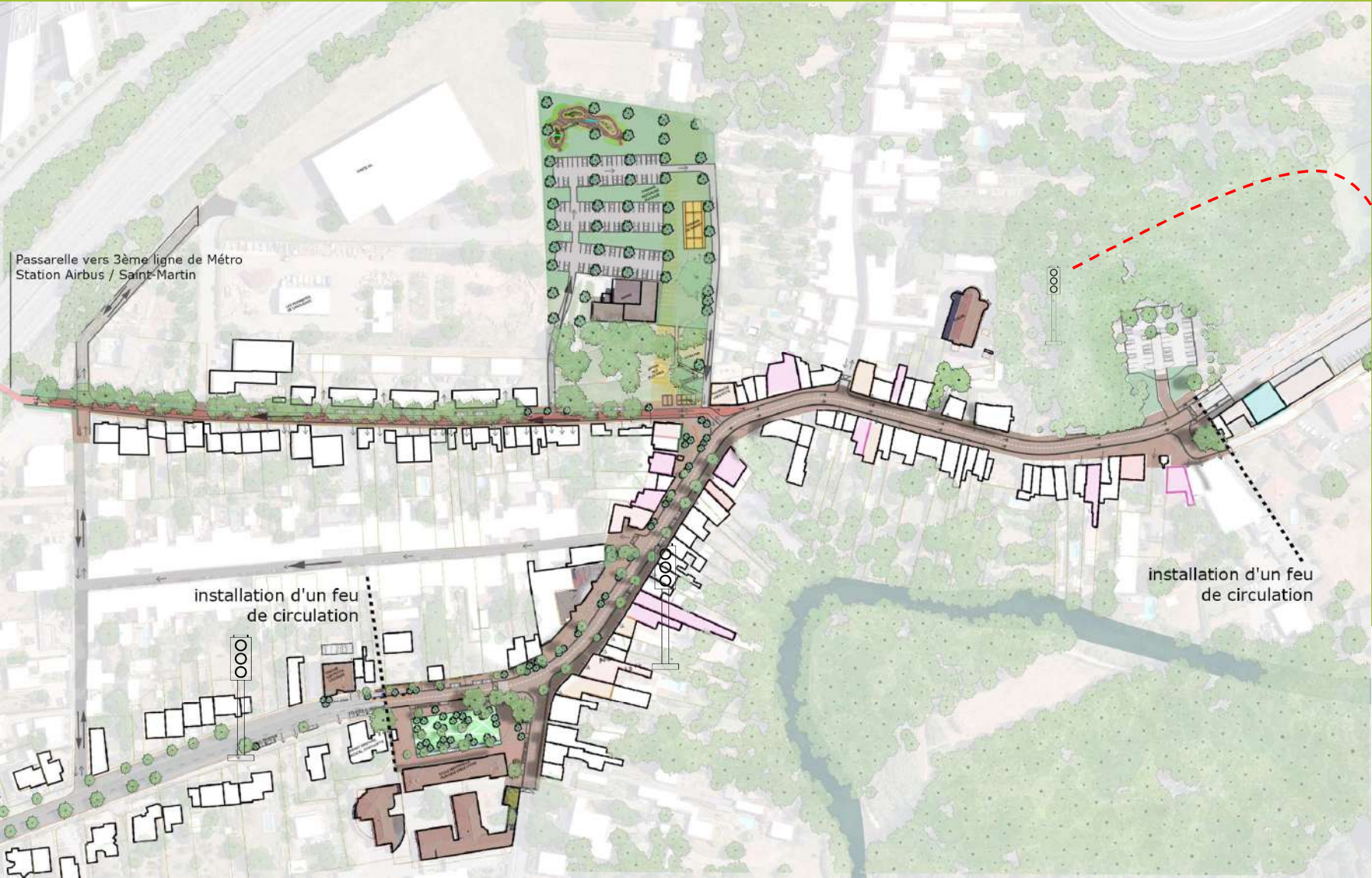
SAINT-MARTIN DU TOUCH
ROUTE DE BAYONNE



Mon
Quartier
+ Facile

MAIRIE DE  TOULOUSE

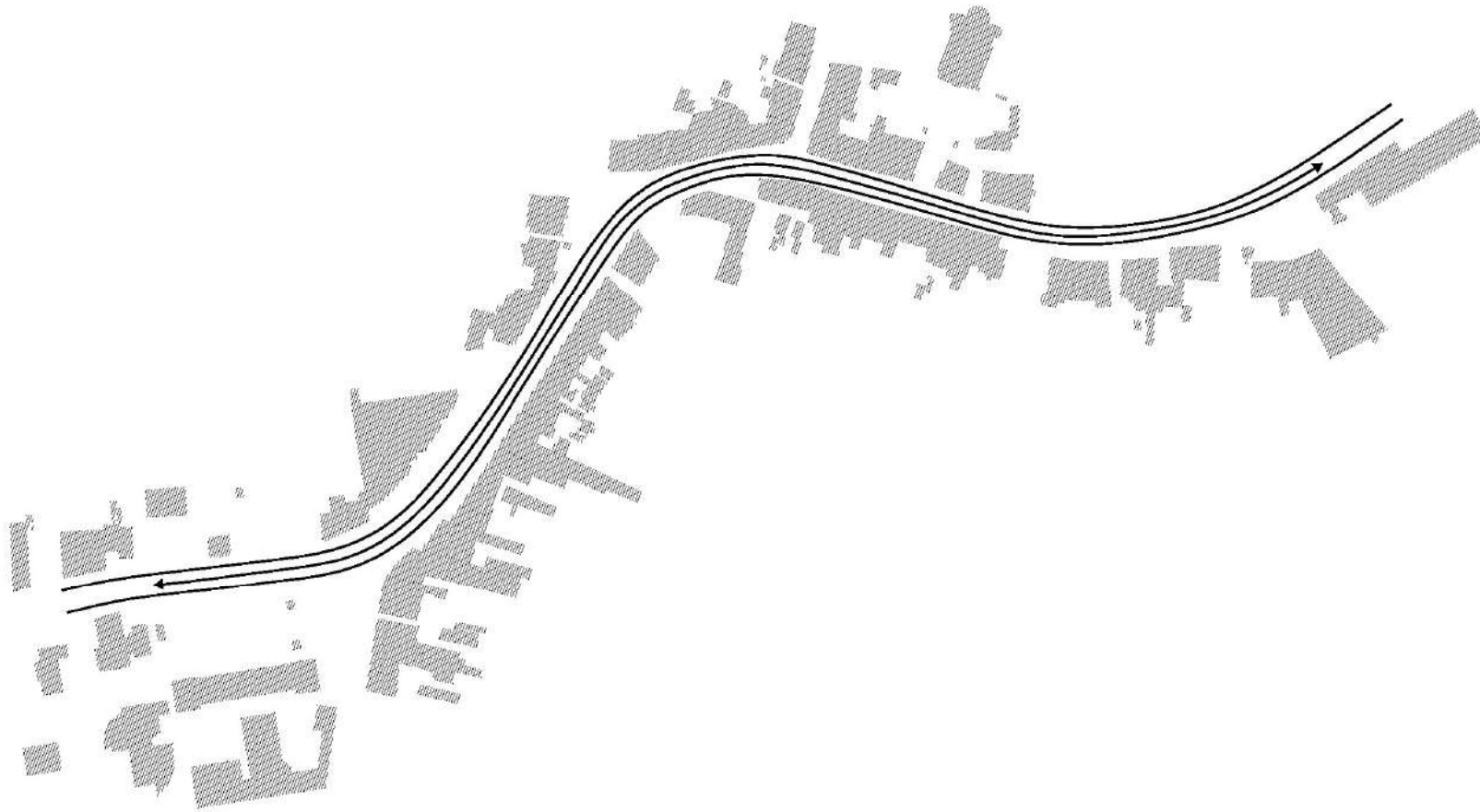
SAINT-MARTIN DU TOUCH
PLAN DE RÉFÉRENCE



SAINT-MARTIN DU TOUCH
ROUTE DE BAYONNE

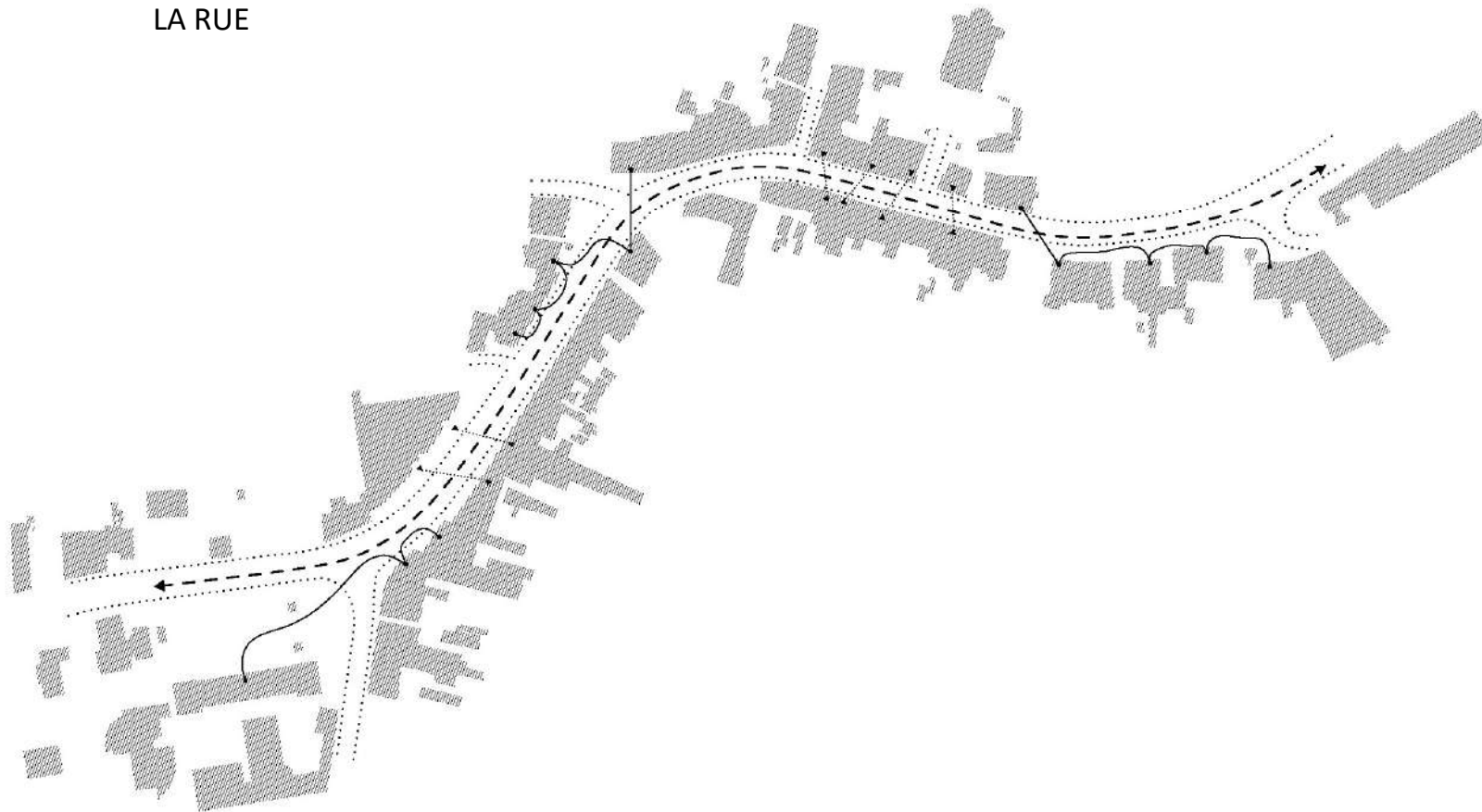
Situation actuelle

LA ROUTE

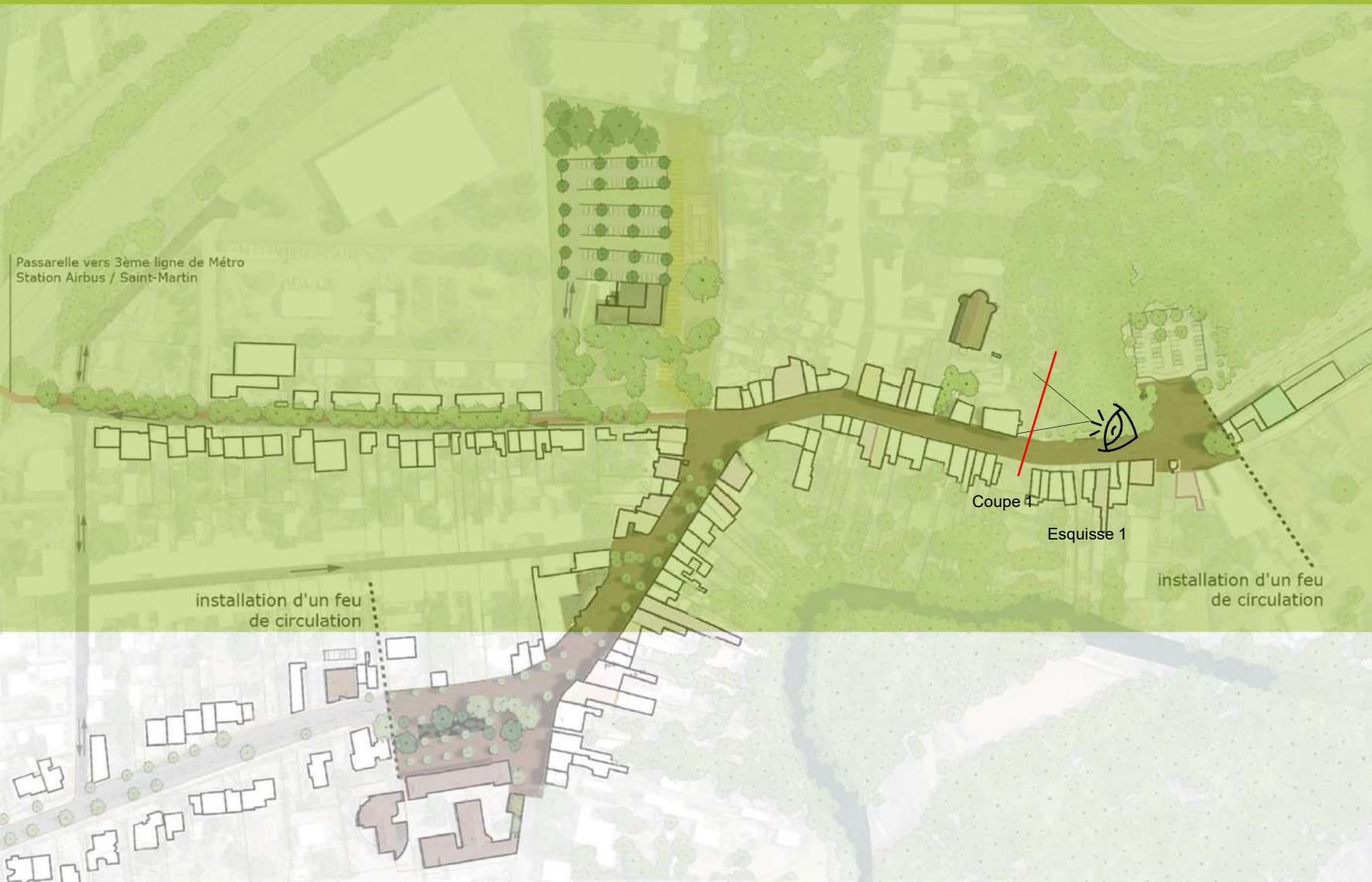


SAINT-MARTIN DU TOUCH
ROUTE DE BAYONNE

LA RUE



SAINT-MARTIN DU TOUCH
ROUTE DE BAYONNE



SAINT-MARTIN DU TOUCH
ROUTE DE BAYONNE




Mon
Quartier
+ Facile

MAIRIE DE  TOULOUSE

SAINT-MARTIN DU TOUCH

ROUTE DE BAYONNE

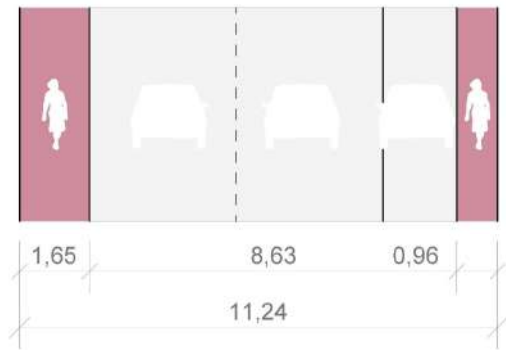
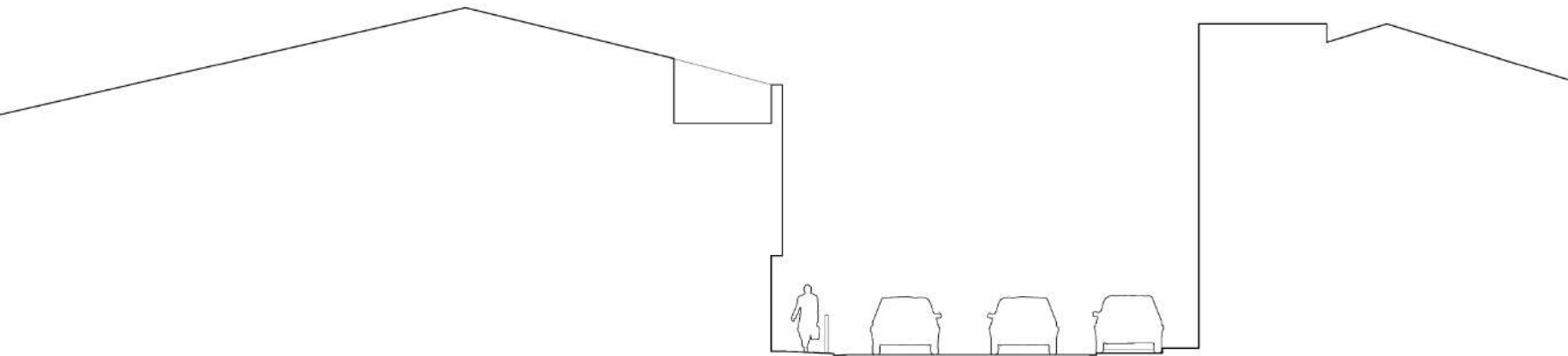
Alt. Pavés Béton + Béton désactive



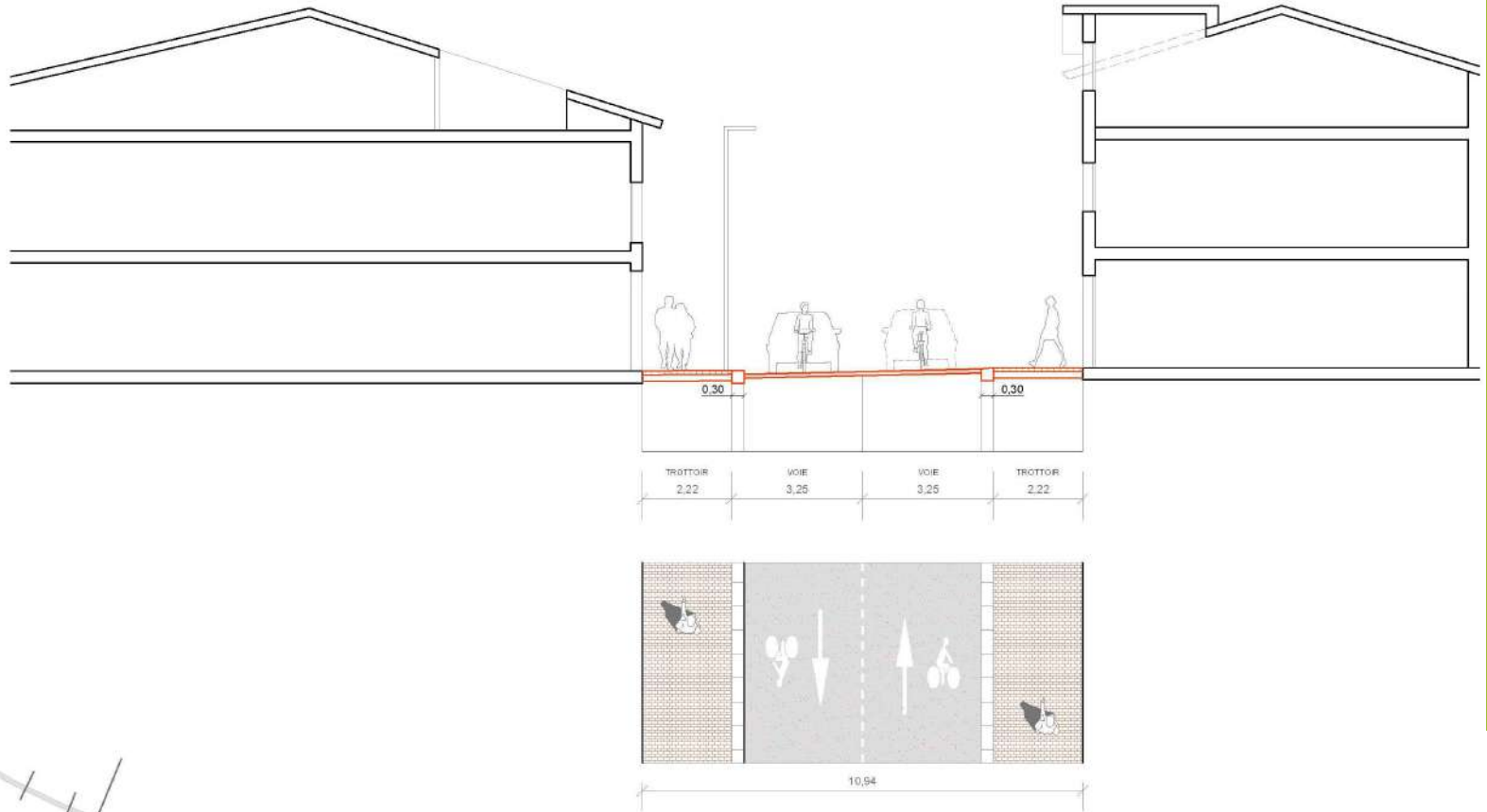

Mon
Quartier
+ Facile

MAIRIE DE  TOULOUSE

Route de Bayonne
Situation existante



Route de Bayonne
Proposition



Référence

Rue Alsace Lorraine = Rue Piéton avec Bordure d'un côté



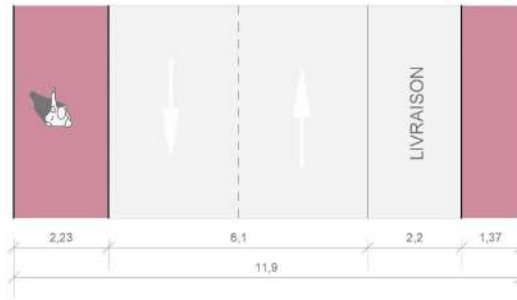
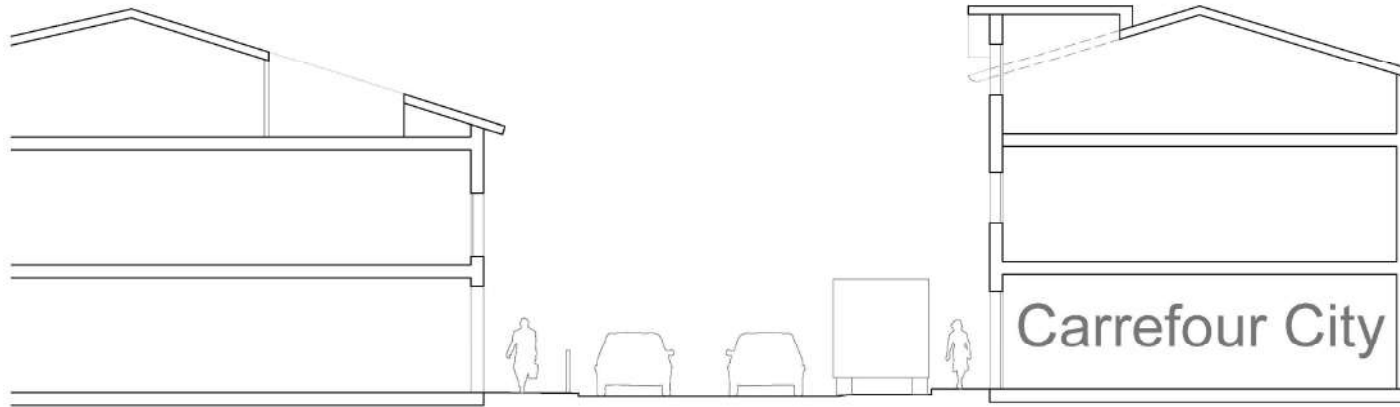

Mon
Quartier
+ Facile

MAIRIE DE  TOULOUSE

SAINT-MARTIN DU TOUCH
ROUTE DE BAYONNE



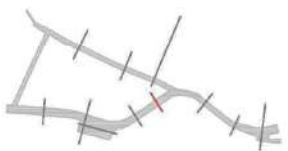
Route de Bayonne
Existant – Carrefour City



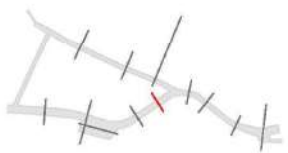
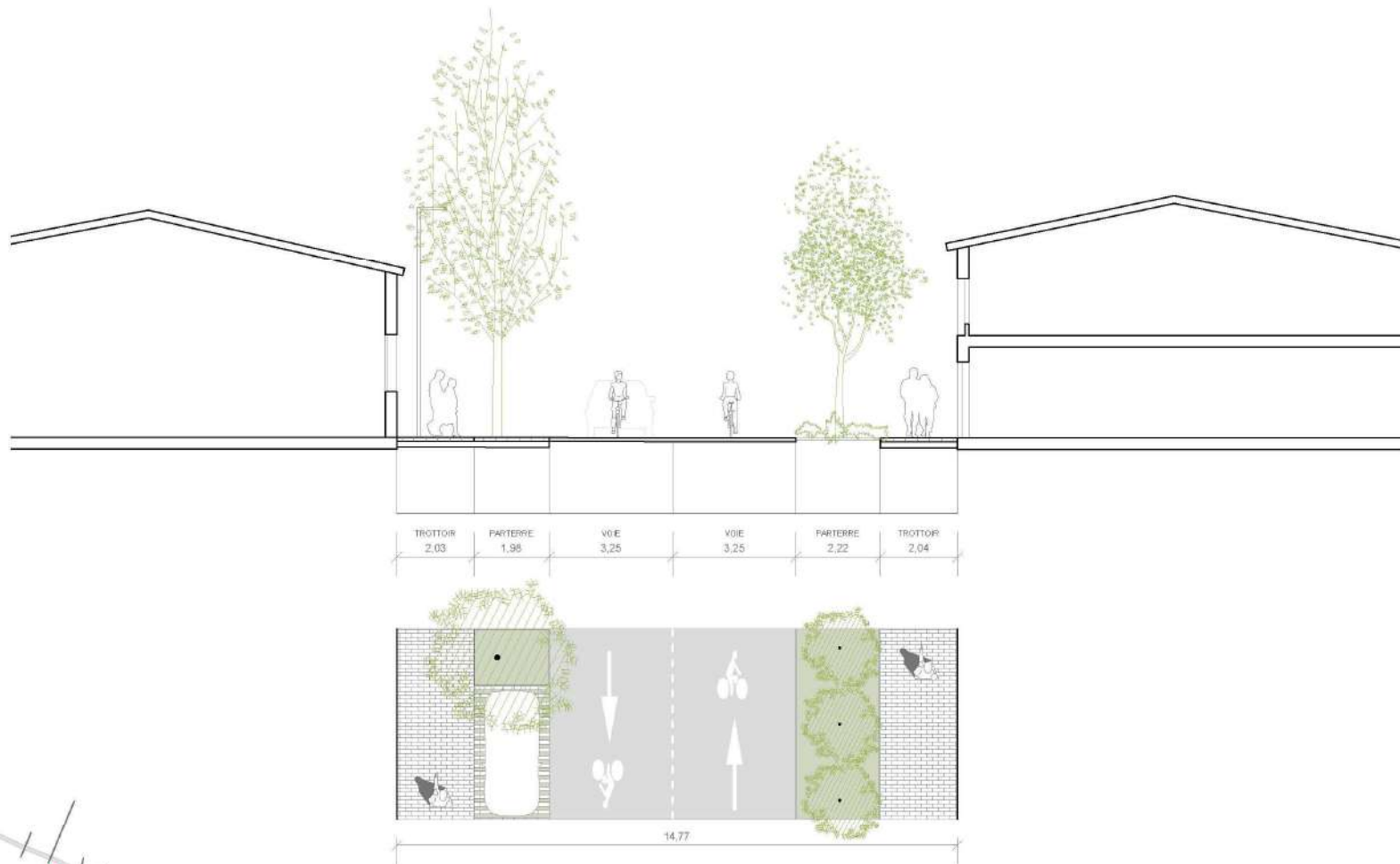
SAINT-MARTIN DU TOUCH
ROUTE DE BAYONNE



SAINT-MARTIN DU TOUCH
ROUTE DE BAYONNE
Situation existante



SAINT-MARTIN DU TOUCH
ROUTE DE BAYONNE
Proposition



SAINT-MARTIN DU TOUCH
ROUTE DE BAYONNE



Route de Bayonne

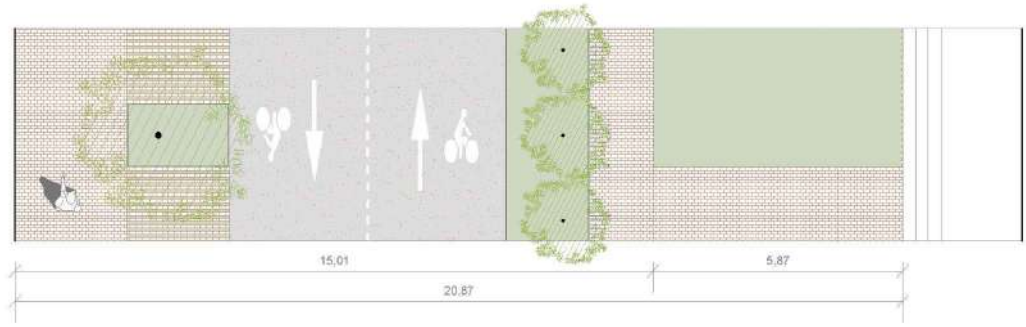
Situation existante




Mon
Quartier
+ Facile

MAIRIE DE  TOULOUSE

Route de Bayonne
Proposition



Mon
Quartier
+ Facile

MAIRIE DE TOULOUSE

SAINT-MARTIN DU TOUCH
ROUTE DE BAYONNE




Mon
Quartier
+ Facile

MAIRIE DE  TOULOUSE

SAINT-MARTIN DU TOUCH

ROUTE DE BAYONNE

Alt – Pavés Béton + chaussée en béton désactivé




Mon
Quartier
+ Facile

MAIRIE DE  TOULOUSE

Référence

Saint Nazaire | MDP

Fournisseur : Kronimus

Modèle : City Truck

Epaisseur carrossable recommandé : 12 cm

Finition : Grenailé




Mon
Quartier
+ Facile

MAIRIE DE  TOULOUSE

SAINT-MARTIN DU TOUCH
PARKING BERTIER




Mon
Quartier
+ Facile

MAIRIE DE  TOULOUSE

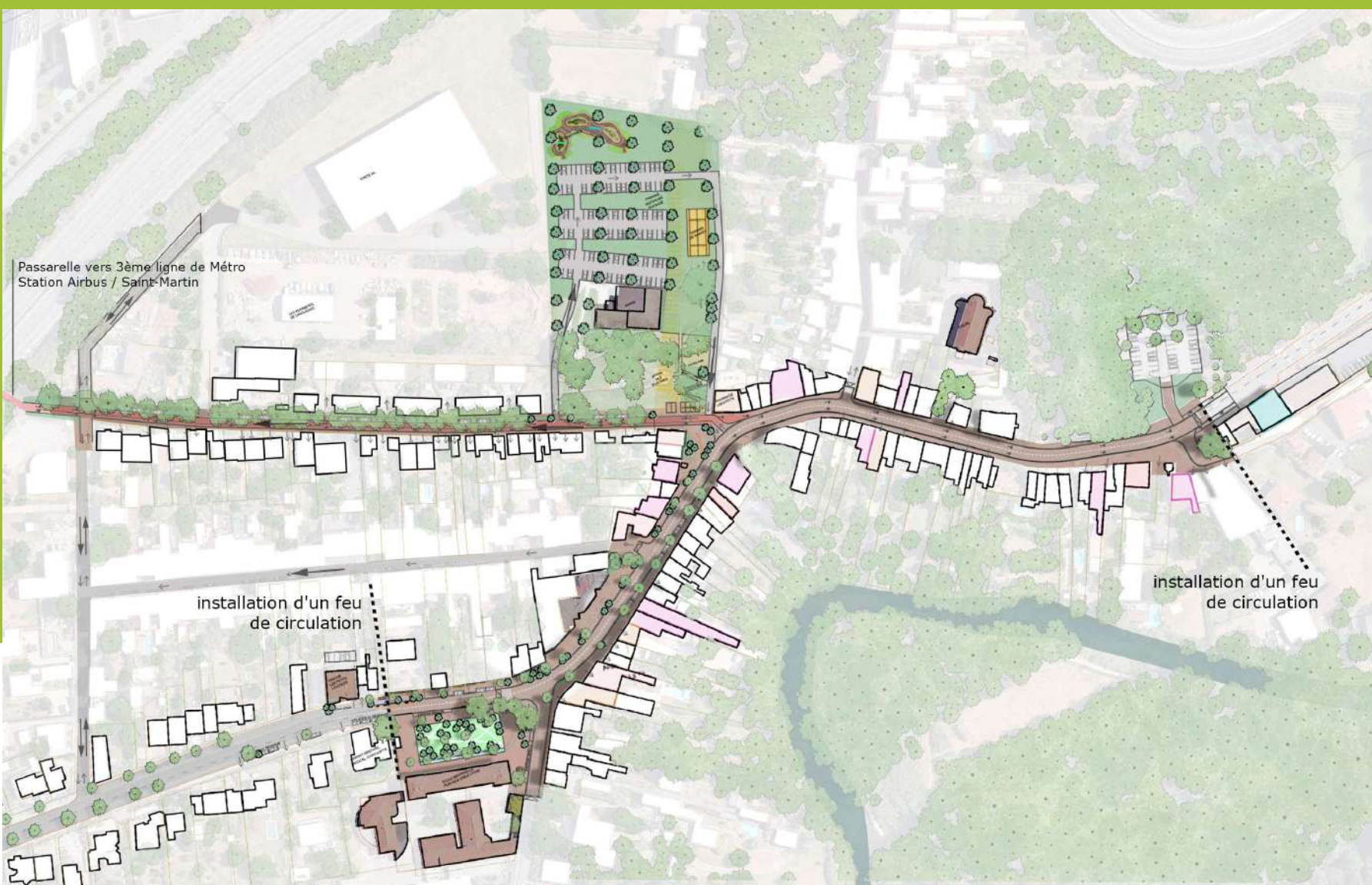
SAINT-MARTIN DU TOUCH
PLACE - JARDIN BERTIER




Mon
Quartier
+ Facile

MAIRIE DE  TOULOUSE

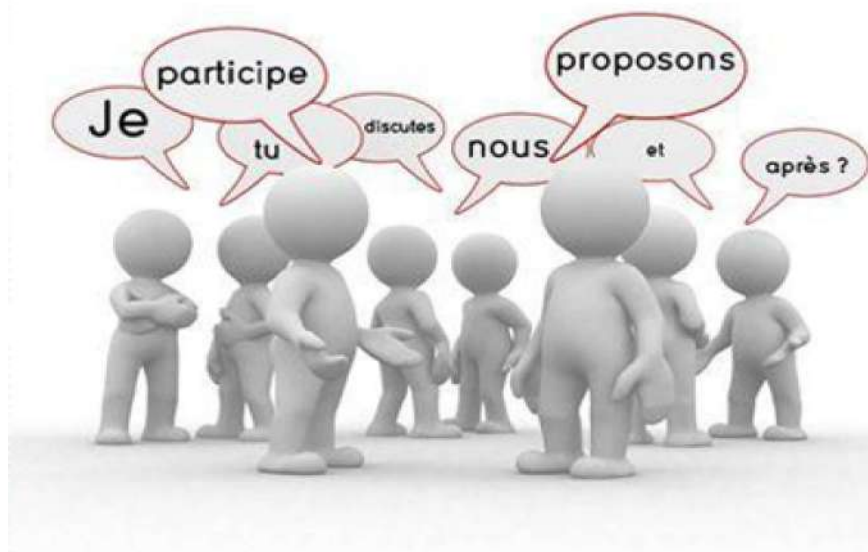
SAINT-MARTIN DU TOUCH
ROUTE DE BAYONNE



Questions diverses

Temps d'échanges

Nous vous remercions de votre participation et restons à votre écoute à l'adresse secteurouest@mairie-toulouse.fr



Commission de Quartier 6.1
Lundi 17 avril 2023
Saint-Martin du Touch


Mon
Quartier
+ Facile

MAIRIE DE  TOULOUSE