

# Point d'information sur le projet de Réseau Vélo d'Agglomération

**Commission de Quartier 1.2**  
Lundi 13 juin 2022

toulouse  
métropole

  
Mon  
Quartier  
+ Facile  
MAIRIE DE  TOULOUSE

# Le Schéma Directeur Cyclable d'Agglomération (SDCA)

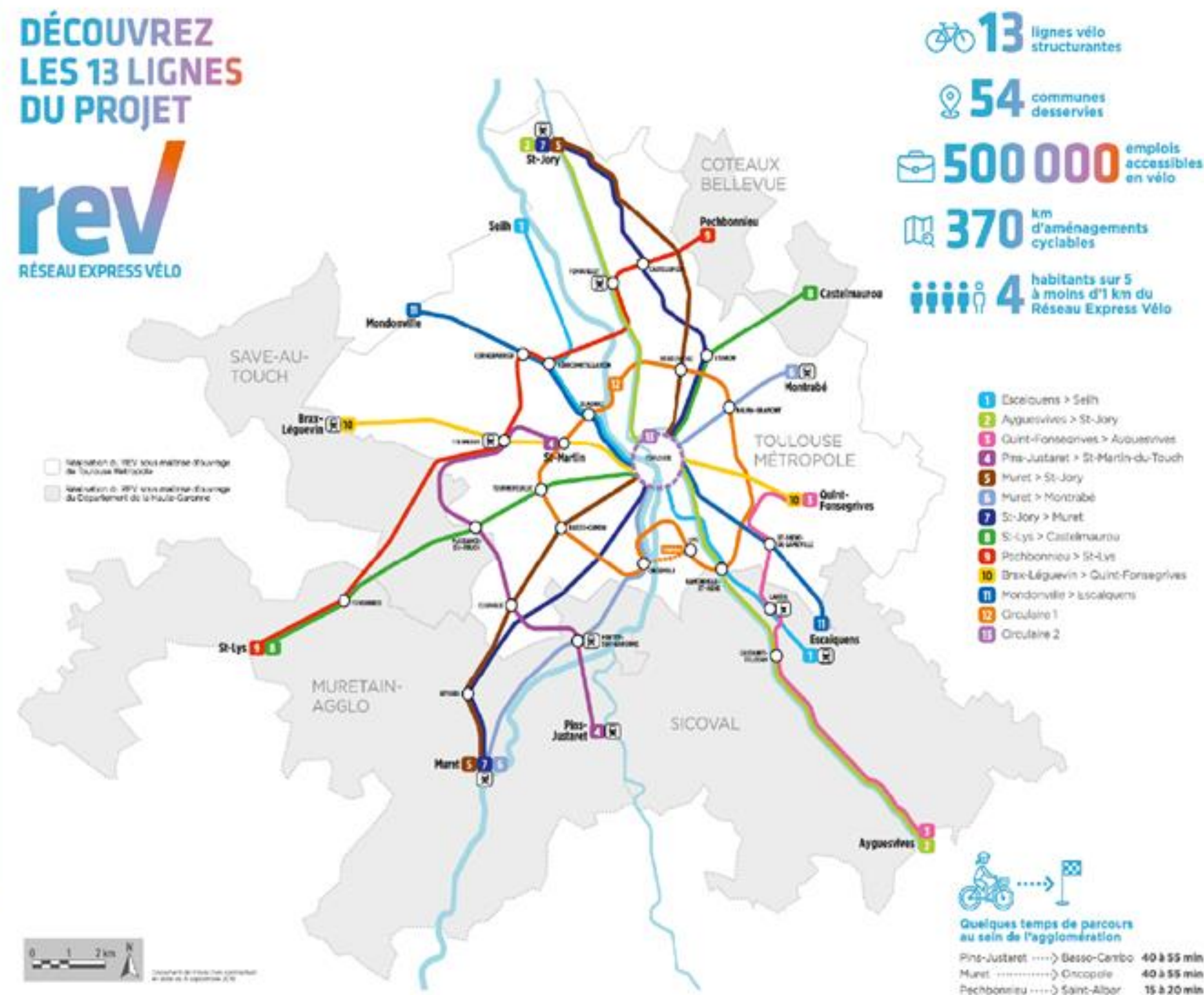
Tisséo-Collectivités pilote et coordonne un projet partenarial :

- Gouvernance collaborative des acteurs (Tisséo Collectivités, Région, Département (CD31), Toulouse Métropole (TM), Muretain agglo, Sicoval, SITPRT, Save du Touch, Coteaux de Bellevue)
- Elaboration de guides (recommandations cyclables, identité visuelle du REV), à l'échelle du périmètre de Tisséo
- Concertation à l'échelle du périmètre urbain (collège associations vélo, collège monde économique & grandes entreprises...)

Programmation, financement, études, travaux du REV à la charge de TM sur le territoire de la Métropole et du CD31 sur le reste du périmètre urbain

DÉCOUVREZ  
LES 13 LIGNES  
DU PROJET

rev  
RÉSEAU EXPRESS VÉLO



# Le Réseau Express Vélo (REV)

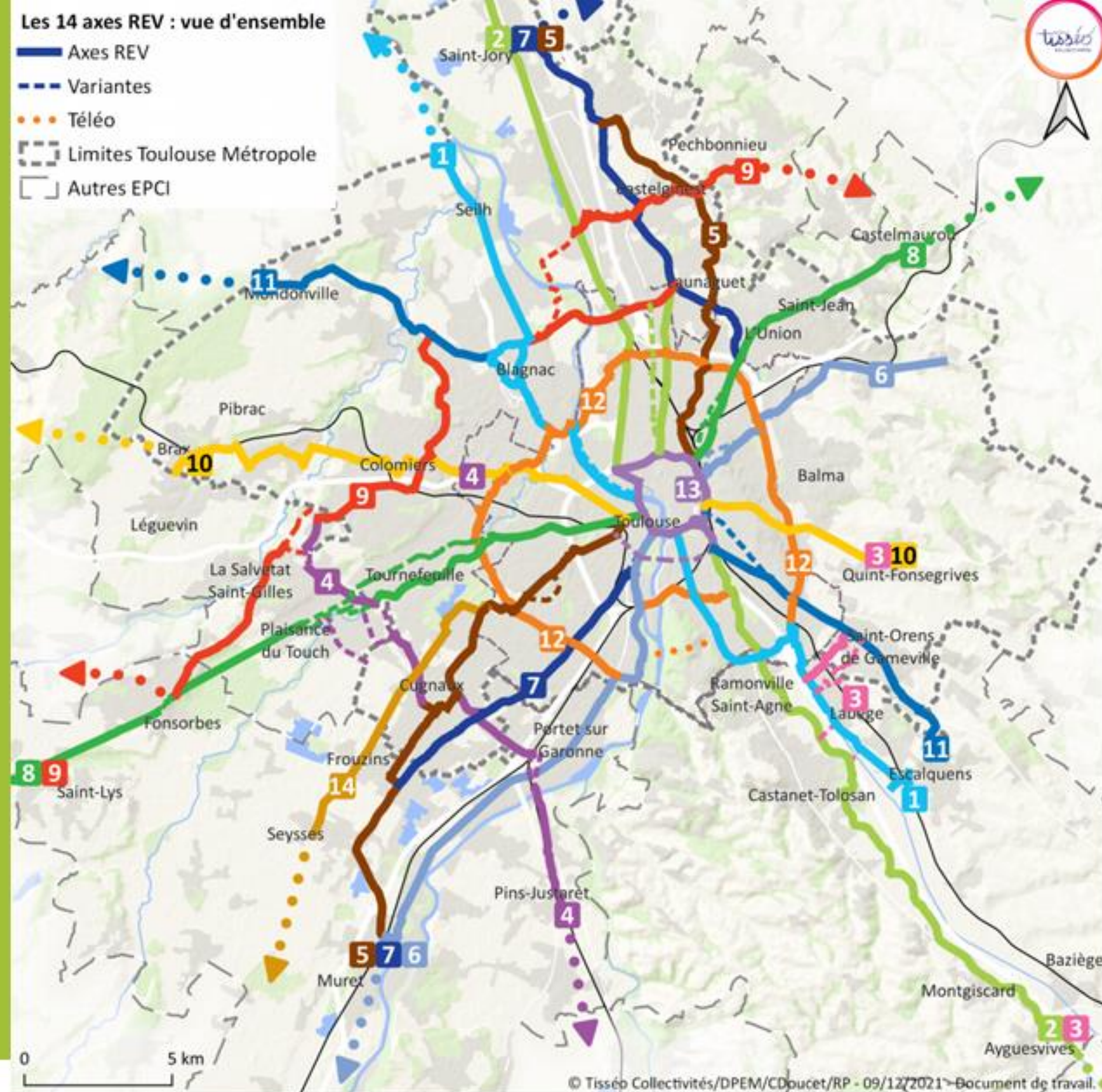
Un tracé pensé à l'échelle de l'agglomération

Une déclinaison opérationnelle largement engagée par les partenaires

- Carte d'intention des tracés envisagés au 09/12/2021, sous réserve de la concertation, des études et de la validation
- 14<sup>ème</sup> ligne REV ajoutée suite aux premières concertations

Les 14 axes REV : vue d'ensemble

- Axes REV
- - - Variantes
- ... Téléo
- - - Limites Toulouse Métropole
- Autres EPCI



toulouse  
métropole

Mon  
Quartier  
+ Facile

MAIRIE DE TOULOUSE

# Le Réseau Express Vélo (REV)

## Objectifs du REV :

Garantir des aménagements à haut niveau de service

- **Continuité, lisibilité, qualité et sécurité** des itinéraires
- Gestion des franchissements, carrefours et coupures
- Largeurs minimales pour garantir confort et sécurité
- Aménagements tactiques pour la continuité des itinéraires
- Conforter la place du piéton, limiter l'impact sur les autres modes



Allée Jûles Guesde - Toulouse



Giratoire de la Méditerranée - Colomiers



Voie de Liaison des Ramassiers - Toulouse

# Un budget ambitieux



Proposition de programmation vélo à 100 M€



Intégration du reversement au budget des subventions recueillies



80 M€ + 20 M€ en liste complémentaire

# Etapes franchies (2019 – 2022)



2019

ADOPTION DU  
SCHEMA DIRECTEUR  
CYCLABLE  
D'AGGLOMERATION

Délibérations :

- Tisséo Collectivités
- Toulouse Métropole
- Conseil Départemental 31

Nov. 2020 / juin 2021

ETUDE DE PRIORISATION  
DES AXES REV A LANCER  
DANS LE MANDAT

*Quels potentiel « vélo » sur  
quels axes ?*

2021

ARBITRAGES POLITIQUE  
ET BUDGETAIRE

VOTE DU BUDGET  
(100M€)

2021

Construction de la  
PROGRAMMATION  
CYCLABLE du mandat

2020 / 2021 / 2022

ADAPTATION DES PROJETS EN COURS pour les rendre compatibles REV

2021 / 2022

1ères REALISATIONS PREFIGURANT LE REV

toulouse  
métropole

Mon  
Quartier  
+ Facile

MAIRIE DE TOULOUSE

# Étapes à venir (2022 – 2026)

## Mise en place d'une gouvernance spécifique

12 MAI 2022

Réunion avec les  
représentants de l'Union  
des Comités de Quartier de  
Toulouse

→ présentation de la  
méthode et partage des  
objectifs du REV

7 JUIN 2022

Réunion d'information  
générale à l'échelle de  
Toulouse Métropole  
(élus, CODEV, associations, chambres  
consulaires, partenaires financiers, ...)

→ Méthode d'association  
des représentants de la  
société civile

2<sup>e</sup> semestre 2022

Concertation / information  
numérique / présentiel par  
Pôle Territorial

→ présentation du REV et  
informations détaillées par  
axe

Automne 2022

Communication grand  
public sur les objectifs et  
l'avancement du REV

→ objectif de  
sensibilisation et de suivi  
des actions

Année 2022 et suivantes

Concertations projet par projet en phase opérationnelle → objectif de co-construction sur les modalités d'insertion du REV

2022 – 2026 (et suivantes)

POURSUITE DE TOUTES LES ETUDES REV

2022 – 2026 (et suivantes)

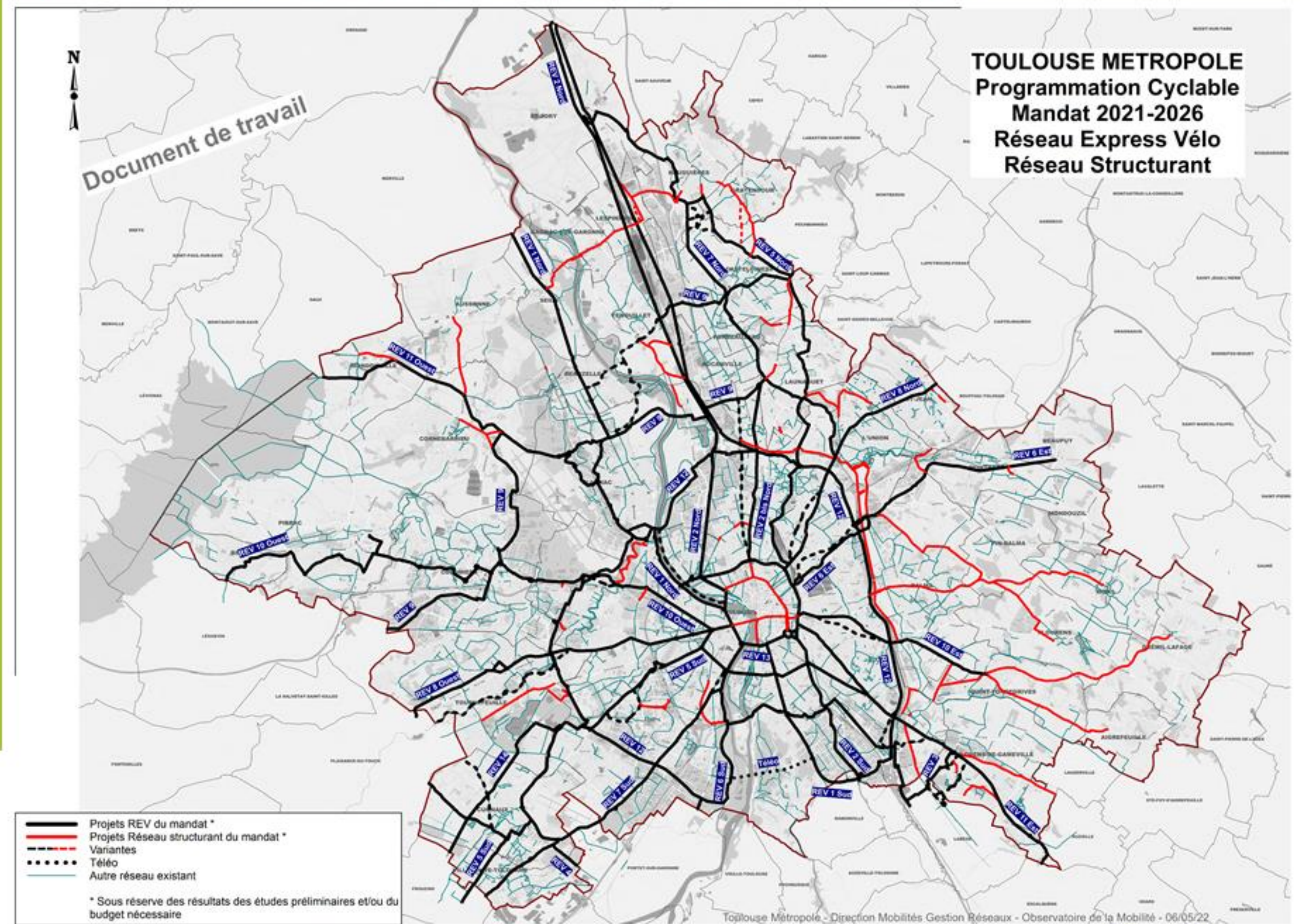
POURSUITE DES TRAVAUX

# Programmer les itinéraires à l'échelle de la Métropole

Les itinéraires de niveau REV et structurants du mandat

Lancement de toutes les études REV dans le mandat

Mise en travaux dès faisabilité technique avérée et validation en concertation



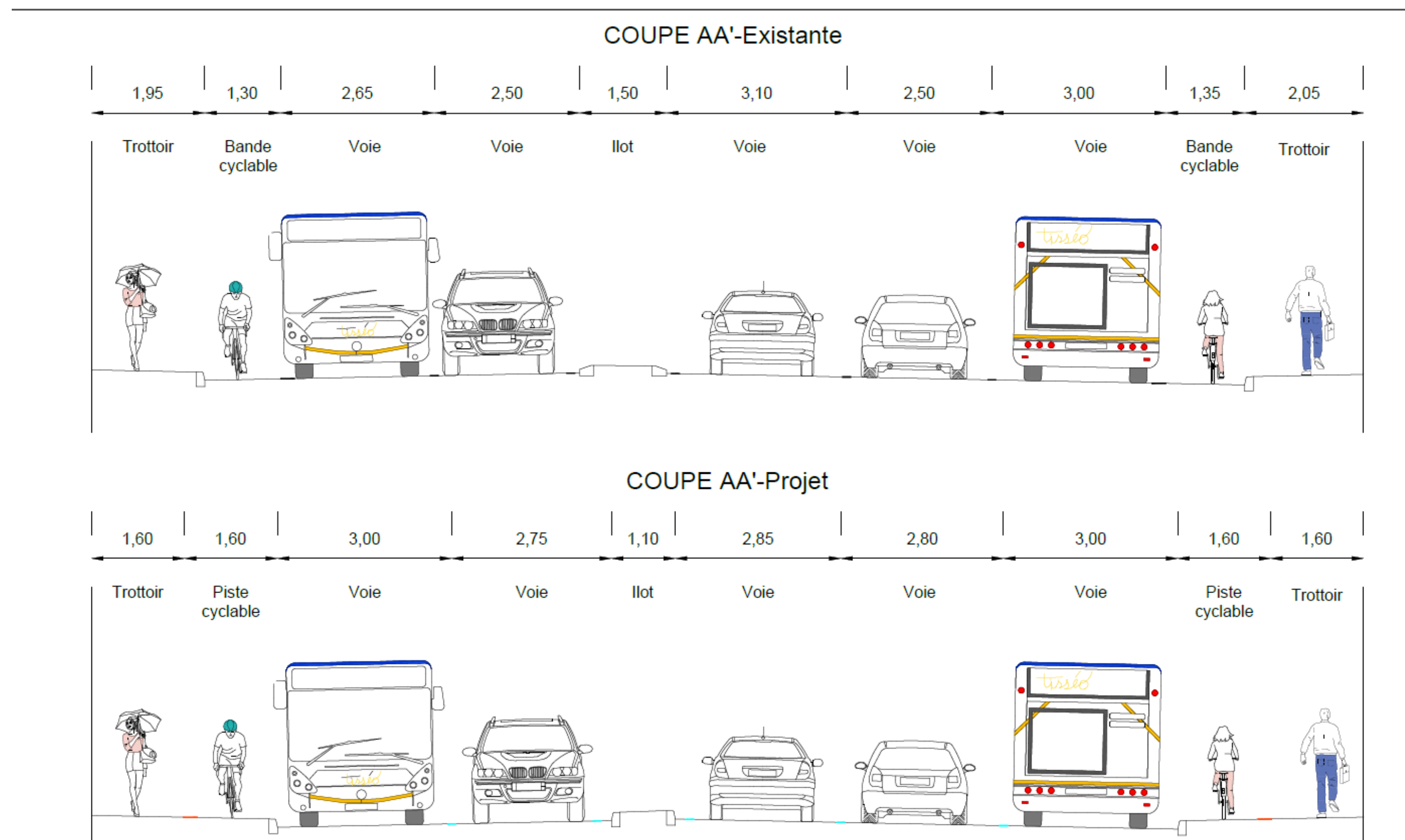
Commission de Quartier 1.2  
Lundi 13 juin 2022







# Av Séjourné – pont au dessus du Canal de Brienne



- Travaux d'étanchéité du pont prévus cet été 2022 et à la suite de ces travaux : création de 2 pistes cyclables





## Contexte :

- Voie à fort trafic
- Pas d'aménagement cyclable en site propre
- Report de certains cyclistes sur la berge piétonne

## Objectifs :

- Mettre en sécurité les cyclistes
- Réserver la berge aux seuls piétons

## Projet tactique (en attendant le projet Grand Parc Canal) :

- Mise en œuvre d'une bande cyclable dans le sens de la circulation générale, en rétrécissant les largeurs des voies véhicules motorisés et en préservant le nombre de files actuel (entre le pont des Minimes et le pont du Béarnais)
- Résorption d'une discontinuité cyclable en approche du pont béarnais et sur le pont lui-même
- Création d'une piste cyclable bi-directionnelle entre l'av Honoré Serre et la rue du Canon d'Arcole (travaux d'infrastructure)

Calendrier : Travaux prévus pour le second semestre 2022

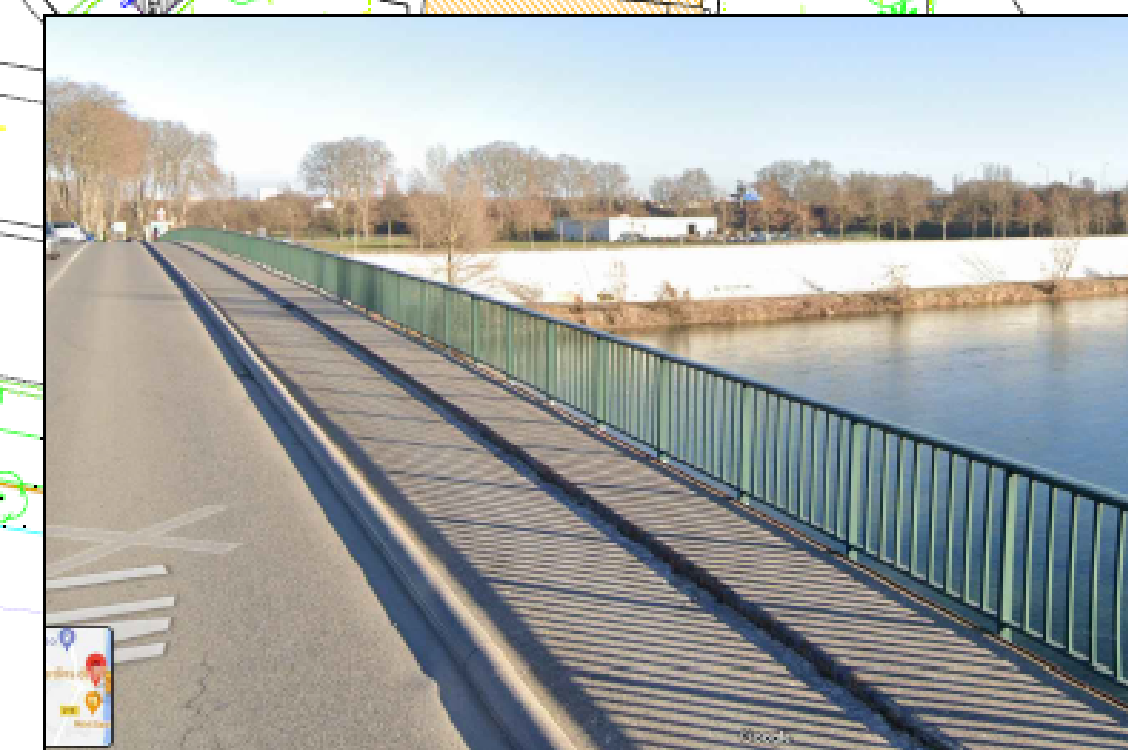
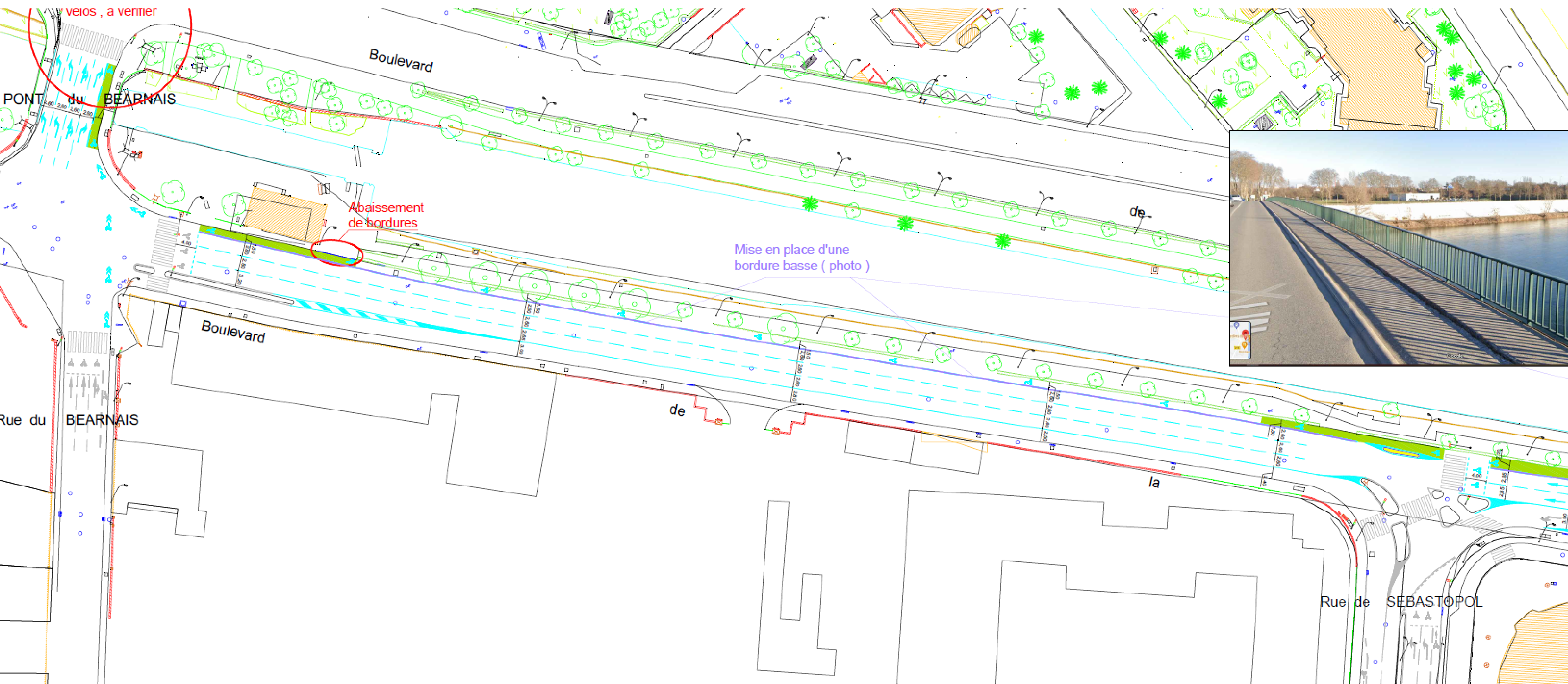
**Commission de Quartier 1.2**

Lundi 13 juin 2022



**toulouse**  
**métropole**

# Bd de la Marquette entre les ponts des Minimes et du Béarnais

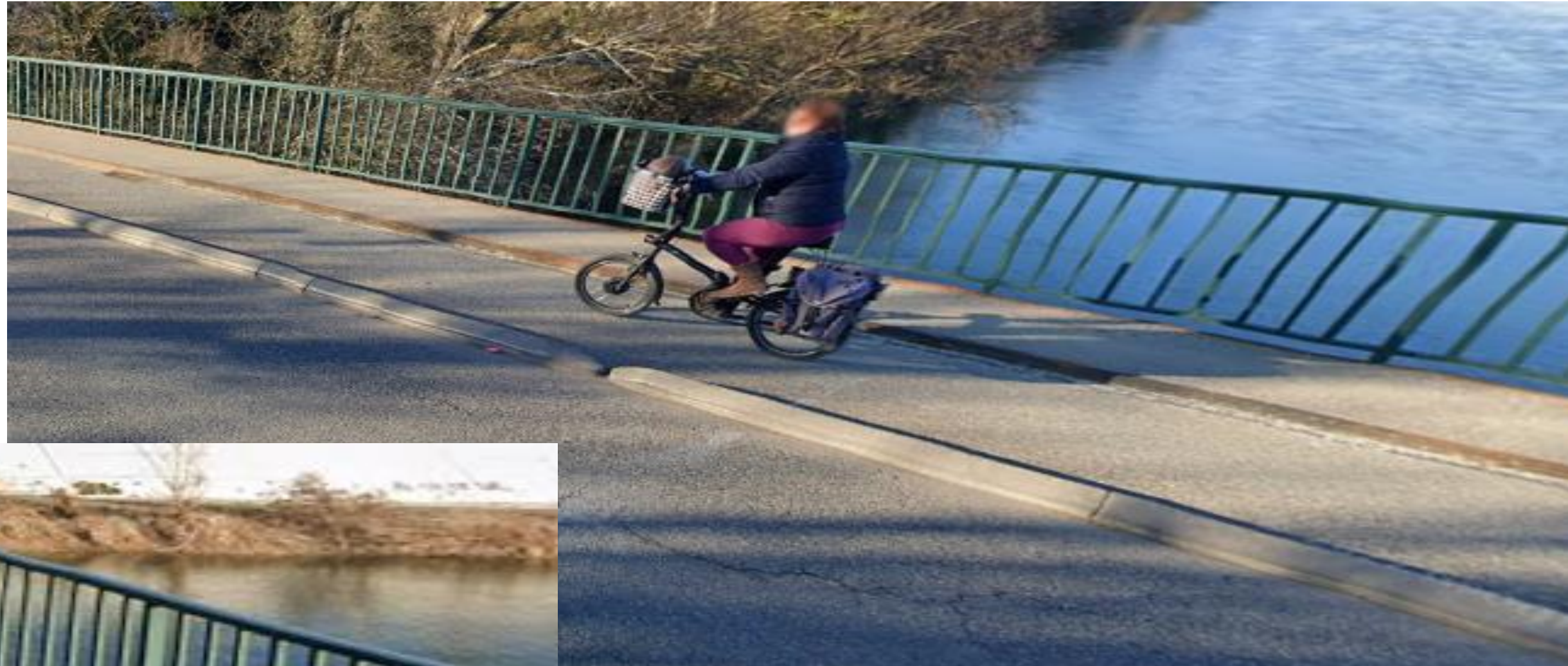


Commission de Quartier 1.2  
Lundi 13 juin 2022

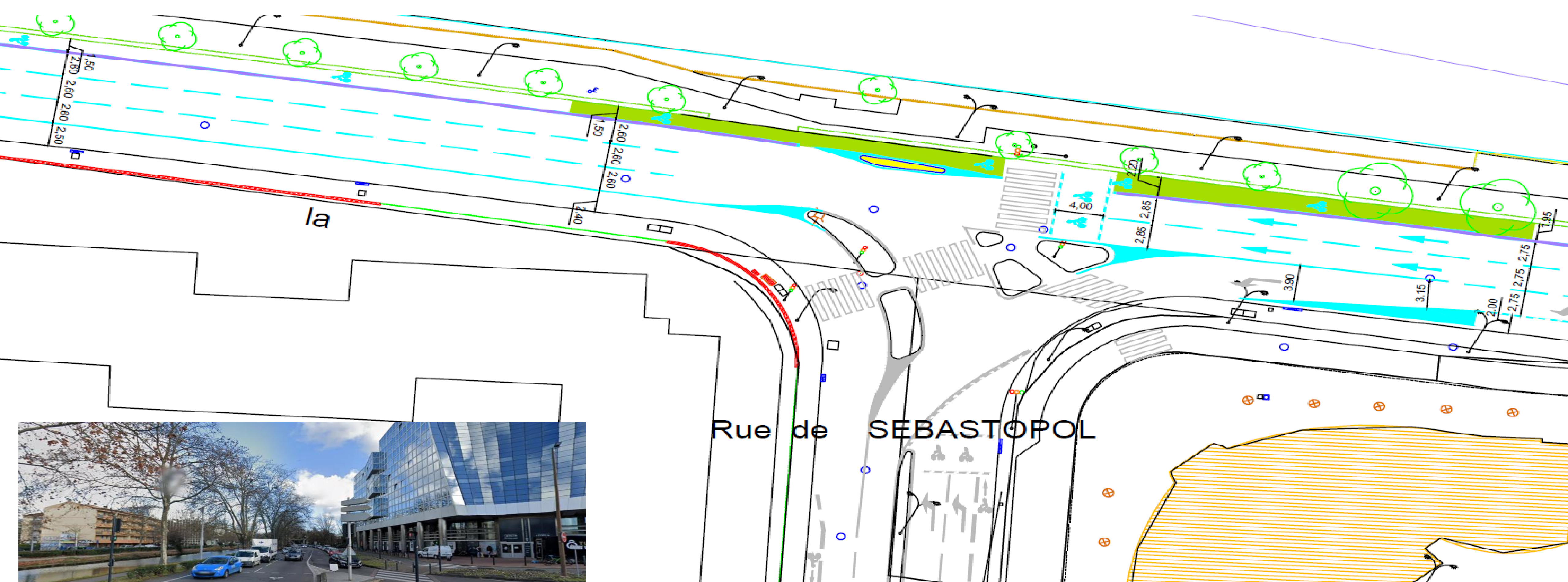
**+ Facile**

MAIRIE DE TOULOUSE

# Séparateur en béton type « vieux pont de



# Bd de la Marquette entre les ponts des Minimes et du Béarnais



Situation actuelle

Google

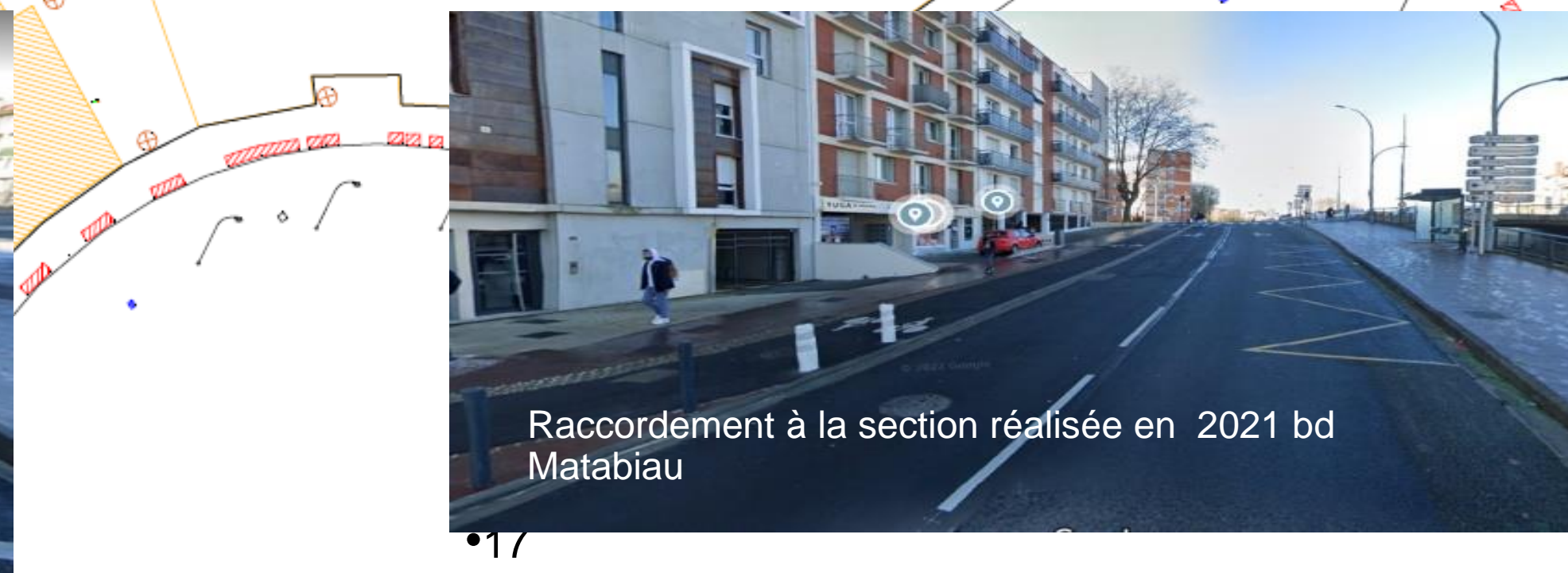
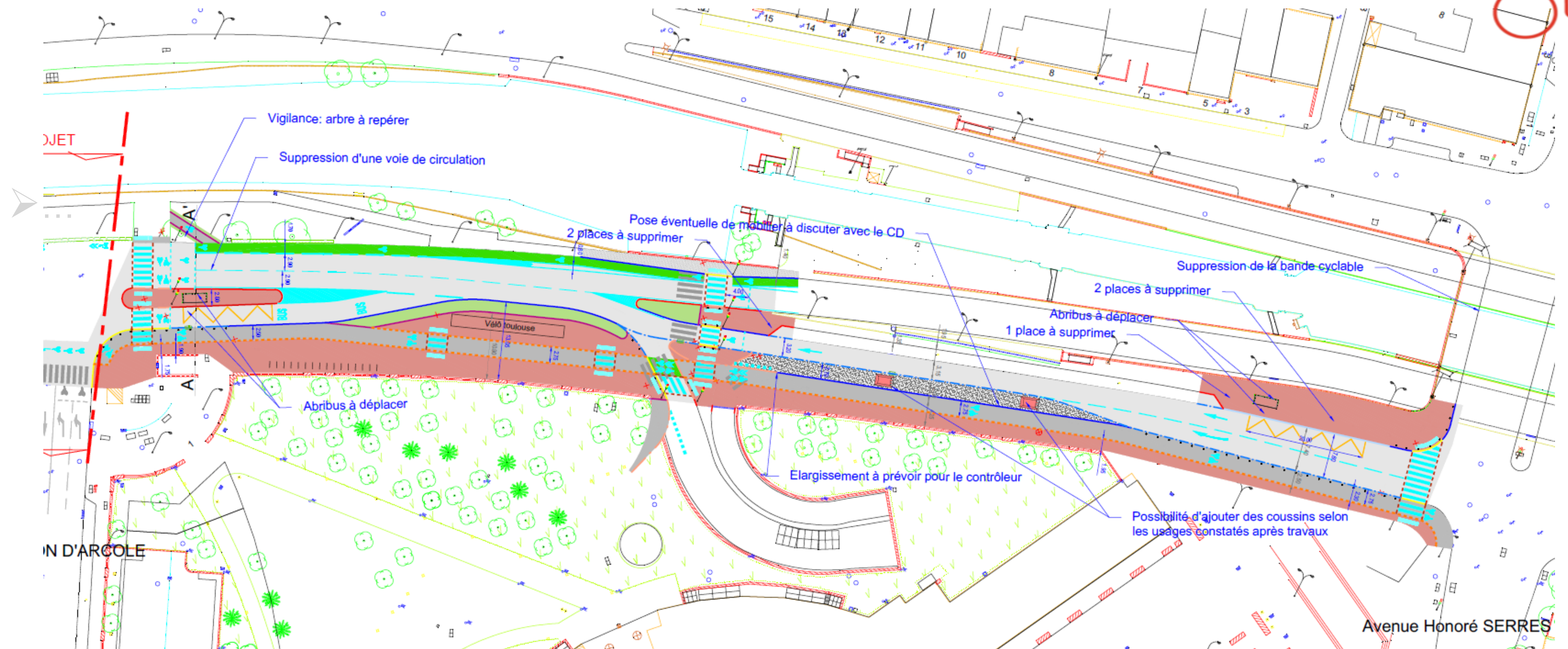
Date de l'image : janv. 2022 © 2022 Google Fr

Quartier + Facile

MAIRIE DE TOULOUSE



# Bd de la Marquette entre les ponts des Minimes et du Béarnais



Quartier + Facile

MAIRIE DE TOULOUSE