

Direction de la Planification et de l'Urbanisme  
Service de la Réglementation Urbaine



Villeneuve-Tolosane

# Plan Local d'Urbanisme

- PLU approuvé par DCM le 18 octobre 2005
- 1ère modification approuvée par DCM le 31 janvier 2008
- 2ème modification approuvée par DCC le 30 septembre 2010
- 1ère révision simplifiée approuvée par DCC le 27 juin 2013
- 1ère modification simplifiée approuvée par DCC le 27 juin 2013
- 3ème modification approuvée par DCC le 26 septembre 2013
- 4ème modification approuvée par DCC le 25 septembre 2014

**Mise à jour du PLU par arrêté du 10/02/2015**

## 5 – Annexes

### 5I – Périmètres de Projet Urbain Partenarial (PUP)



Villeneuve-Tolosane

toulouse  
métropole

Toulouse Métropole  
6, Rue René Leduc - B.P. 35 821  
31505 Toulouse Cedex 5  
t. 05 81 91 72 00 - f. 05 81 91 72 01  
[www.toulouse-metropole.fr](http://www.toulouse-metropole.fr)





Impasse Aubépin

200

Renforcement du réseau adduction  
eau potable sur 270 ml

80

PERIMETRE PUP

Permis de construire 72  
Rde de Portet 31 270  
VILLENEUVE ADN  
PATRIMOINE 26  
LOGEMENTS

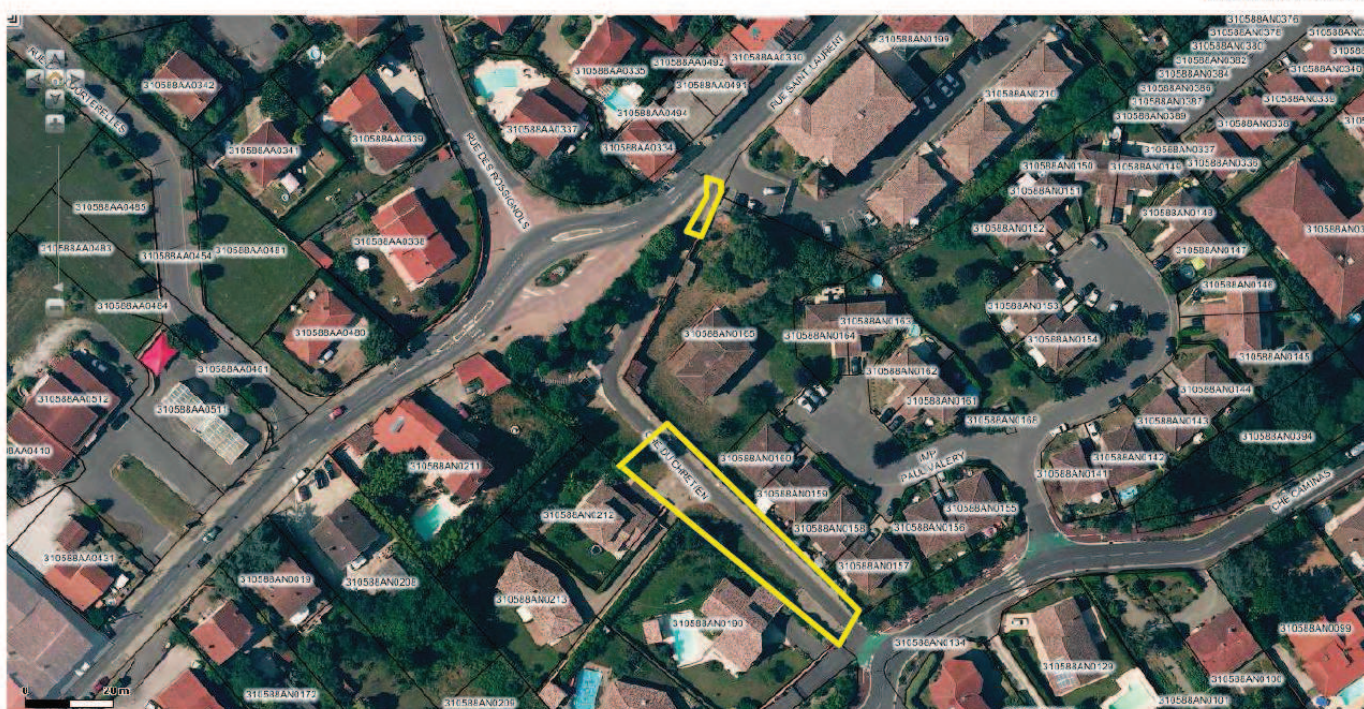
route de PORTET



## Annexe 2 : Plans périmétraux



— Périmètre de la convention PUP (parcelle AN 0165)



— Périmètre des travaux d'aménagement de voirie

