

Commission du quartier 4.3

Bonhoure / Guilhemery / Château de L'Hers / Limayrac / Côte Pavée

Lundi 23 Mai 2022

Salle Limayrac

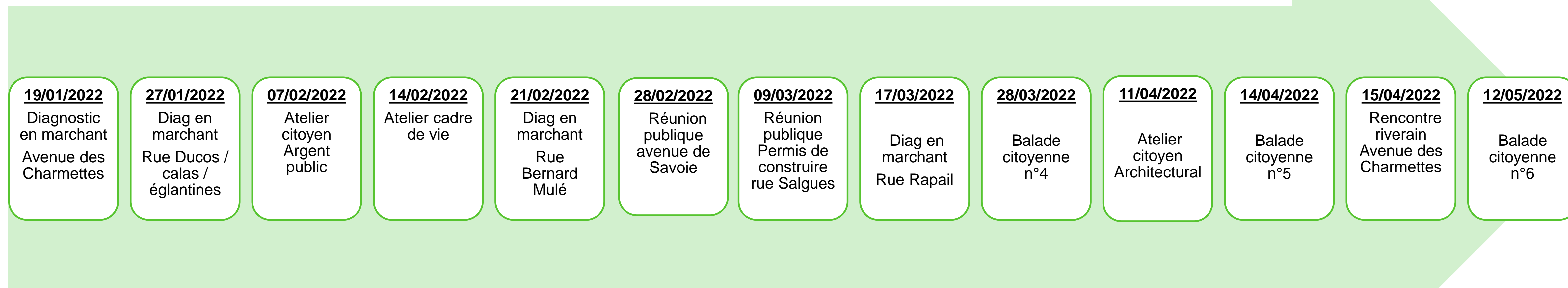
Ordre du jour

- Mot d'accueil de votre Maire de quartier
- **Actualités du quartier**
- **Travaux voirie et réalisation** : bilan et point sur les projets .
- **3^{ème} ligne de métro** : présentation du projet.
- **Jonction EST** : point d'étape et les prochaines échéances à venir.
- **Cœur de Quartier guilhemery / place Pinel** : point d'étape et les prochaines échéances à venir
- **Plan arbres** : point d'information et d'avancement.
- **Questions diverses**

Actualités du quartier

Commission de quartier 4.3
lundi 23 Mai 2022

Les événements passés



Depuis la dernière commission de quartier:

- ✓ 3 ateliers citoyens
- ✓ 2 réunions d'information
- ✓ 3 balades citoyennes
- ✓ 3 diagnostics en marchant
- ✓ 16 rencontres de riverains sur site
- ✓ 34 rendez-vous de permanence

Les événements à venir

Du 30 mai au 15 juin

Exposition 3eme ligne de
métro en centre ville

9 juin 2022

Balade Citoyenne
Secteur Avenue de castres

4 juillet 2022

Cœur de quartier en fête
Jardin pierre Larousse

5 juillet 2022

Réunion publique sur la
mobilité

7 juillet 2022

Restitution Consultation
cahier Toulousain

A venir

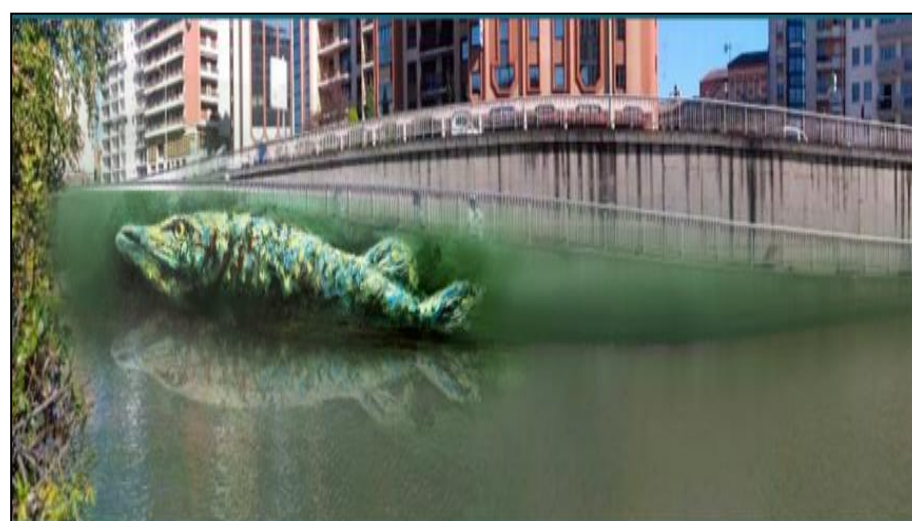
Consultation publique
Jonction Est

A venir

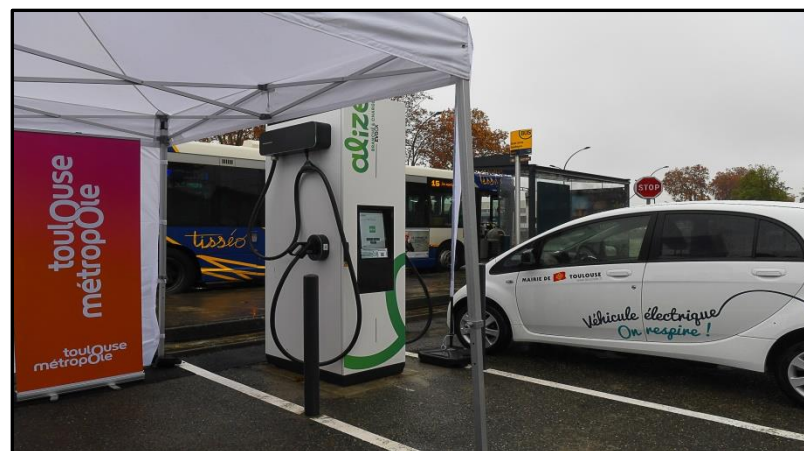
Concertation
Place Pinel



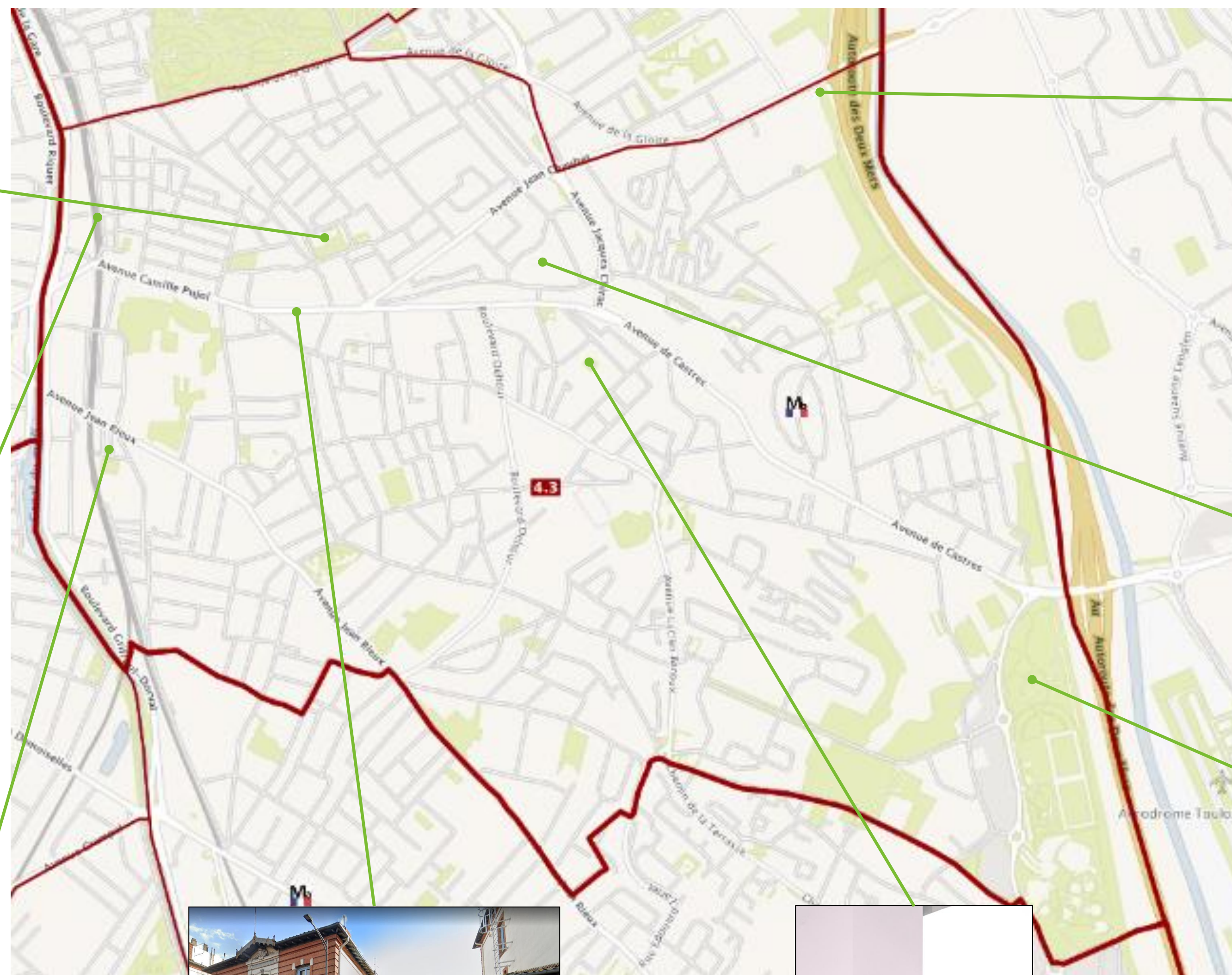
**Réalisation d'un potager
Pédagogique Place Pinel
Livraison Septembre 2022**



**Réalisation d'un fresque murale
au bord du canal
A découvrir à partir du 28 mai !**



**Installation d'une borne de
recharge de véhicule
électrique :
71 rue Louis Vitet (mise en
service début Aout)**



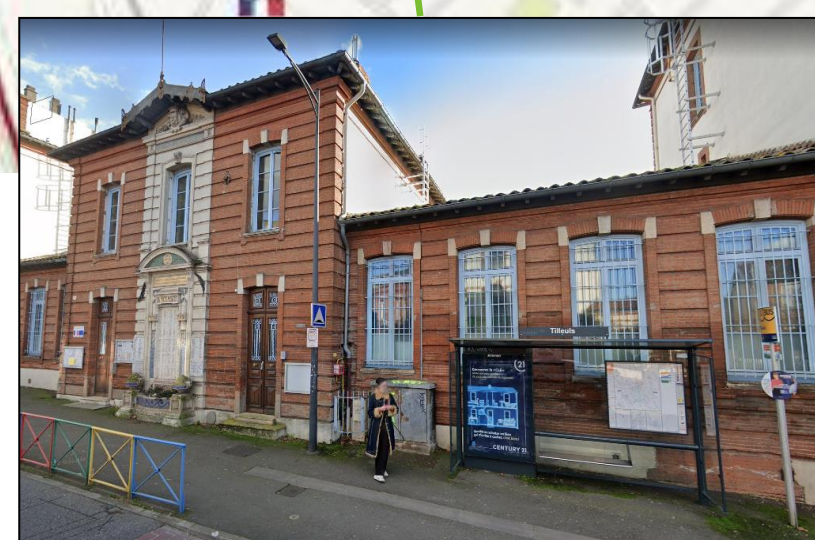
**Installation d'une borne de
recharge de véhicule électrique :
210 Avenue Jean Chaubet
(début des travaux 7 Juin)**



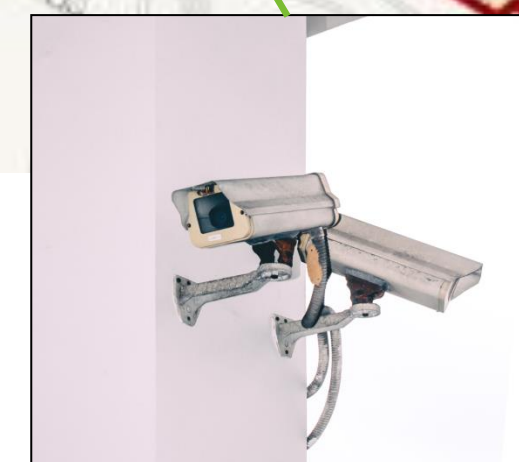
**Ouverture du jardin
Claude Chappe (chemin
Sansou)**



**Amélioration de l'aire
de jeux à la grande
Plaine pour les plus
petits**



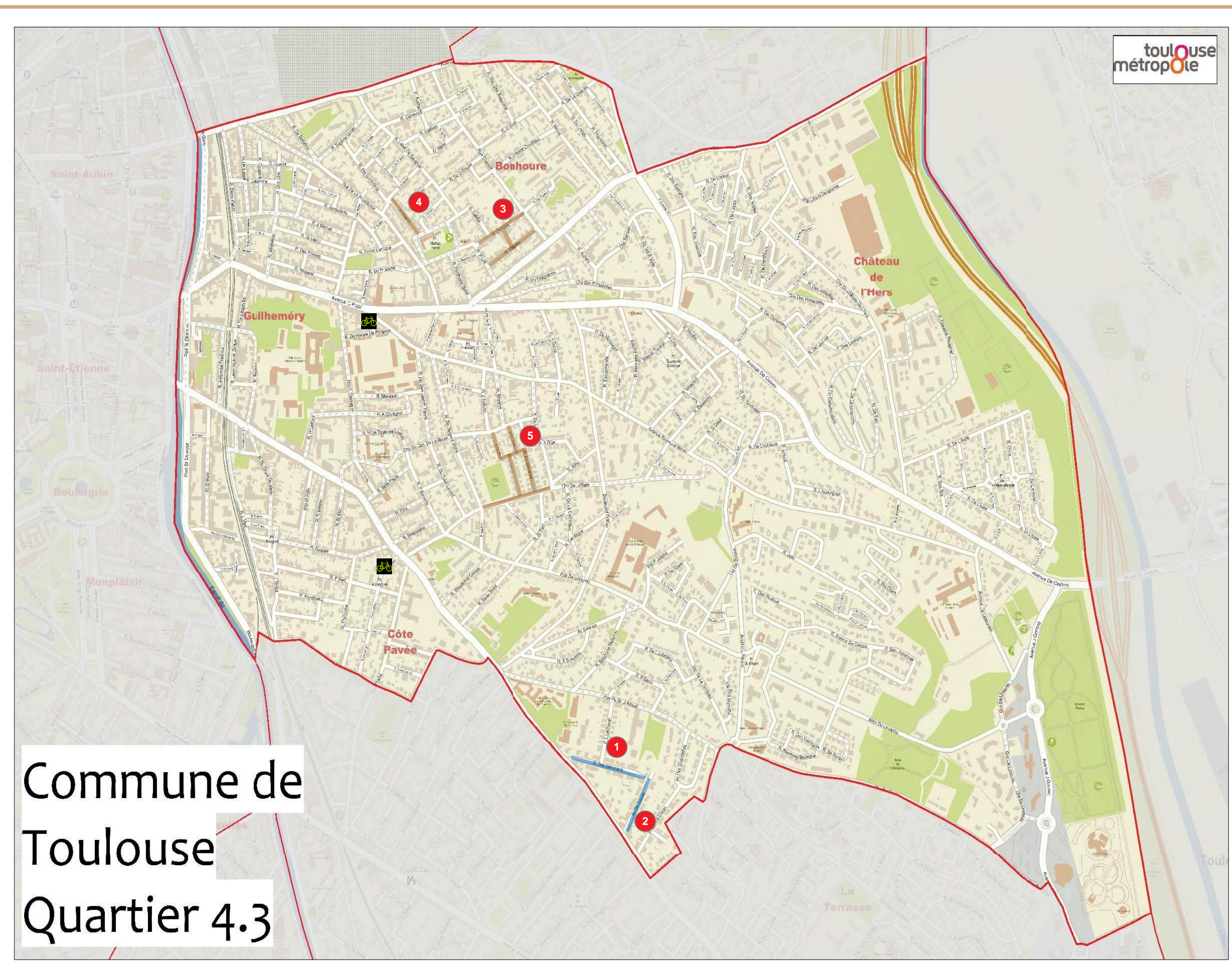
**Réhabilitation du restaurant
scolaire Jean Chaubet**



**Mise en place d'une caméra de video
protection place Suzanne Buisson
Livraison Second semestre 2022**

Travaux de voirie & réalisation

Bilan et point sur les projets



Commune de
Toulouse
Quartier 4.3

Commission de quartier 4.3
lundi 23 Mai 2022

Intervention de Proximité

— Matérialisation du stationnement :

- 1 Rue des Narcisses
- 2 Rue de Savoie (mise en sens unique)

Implantations de supports vélos :

- Place Armand Leygue
- Avenue Louis Blériot

Etudes en cours:

— Matérialisation du stationnement :

- 3 - Rue Salgues - Rue de Rieumes - Rue Comère
- 4 - Rue Regnault
- 5 - Rue de Lille – Rue de Gavarnie - Rue Camille Pelletan – Chemin de Lafilaire

Chantiers voirie réalisés



Commune de
Toulouse
Quartier 4.3

Commission de quartier 4.3

lundi 23 Mai 2022

- 1 Avenue Balansa : réfections ponctuelles des trottoirs
- 2 Chemin du Château de l'Hers (angle Fontanelles) :
sécurisation du carrefour / mise en conformité des passages piétons
/ remise en état de la chaussée
- 3 Rue Raspail : mise en conformité du passage piéton (angle Jean
Rieux) et pose d'un Coussin Lyonnais
- 4 24 Boulevard Griffoul Dorval : sécurisation du passage piéton


**Mon
Quartier
+ Facile**

Photos d'aménagements réalisés

Avenue Balansa



Boulevard Griffoul Dorval



Photos d'aménagements réalisés

Chemin du Château de l'Hers



Rue Raspail



Chantiers voirie à venir



Commune de
Toulouse
Quartier 4.3

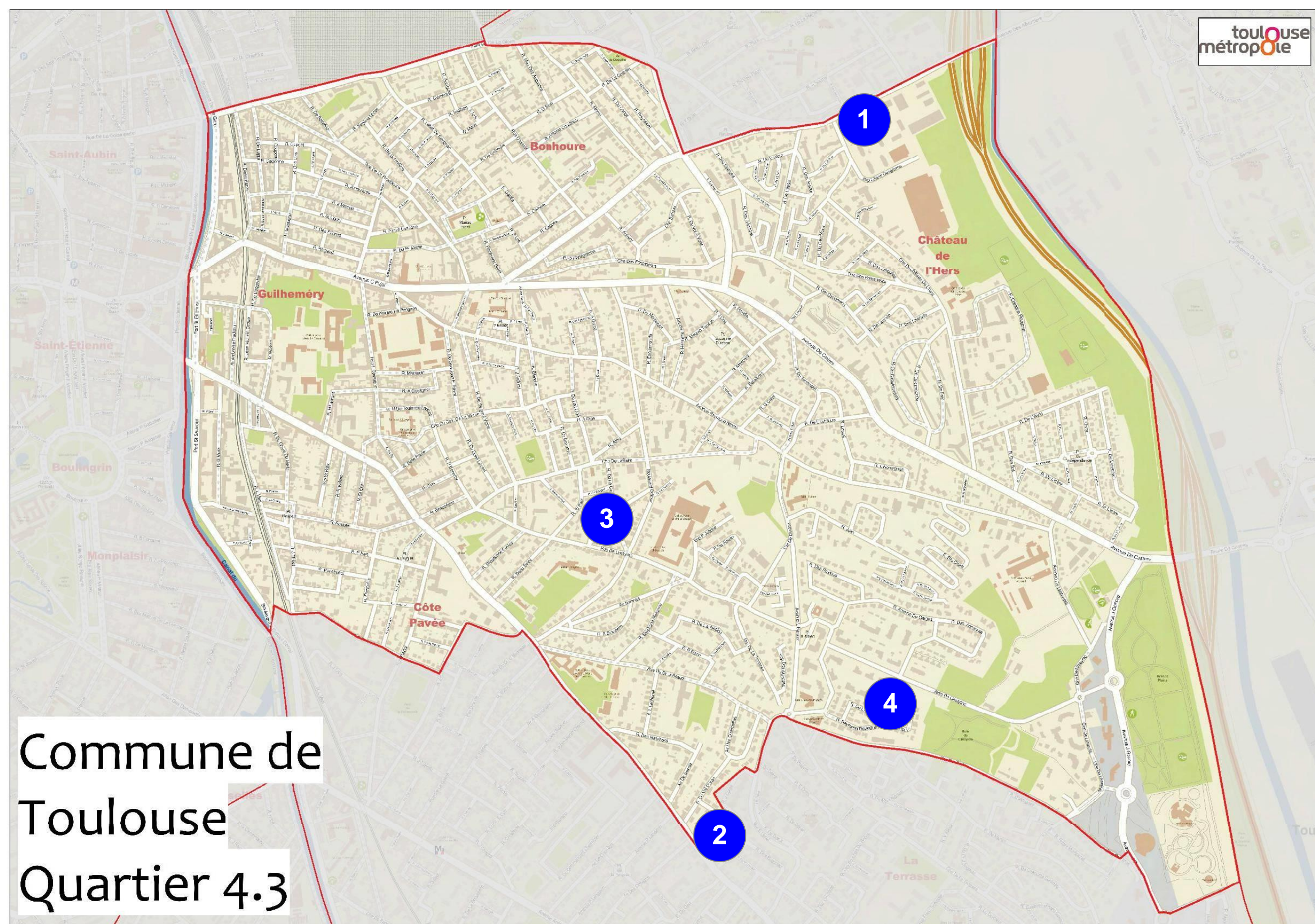
Commission de quartier 4.3

lundi 23 Mai 2022

- 5 Place Suzanne Buisson : entretien de surface de la place et pose d'une vidéosurveillance
- 6 Chemin des Fontanelles (au droit du pont) : pose de 2 ralentisseurs en béton armé
- 7 Avenue Raymond Naves (angle Saint-Expédit) : sécurisation du passage piéton avec la pose de 2 ralentisseurs en béton armé
- 8 Rue Jean Arlaud (section Stéphane Mallarmé / Louis Lachenal) : élargissement du trottoir et création de 2 passages piétons


**Mon
Quartier
+ Facile**

Etudes en cours



Commune de
Toulouse
Quartier 4.3

Commission de quartier 4.3

lundi 23 Mai 2022

- 1 Impasse Liliane Desgraves / avenue Jean Chaubet : création d'une liaison avec réfection complète de la voirie
- 2 Rue Mireille : requalification et réfection complète de la voirie
- 3 Rues Cambigue et Alexandre Jouret : requalification et réfection complète de la voirie
- 4 Carrefour Raymond Boulogne / Fenouil : sécurisation du carrefour


**Mon
Quartier
+ Facile**

Des Questions ?

3^{ème} ligne de métro

Présentation du projet

Des Questions ?

JONCTION EST

- Point d'étape
- Les prochaines échéances à venir

JONCTION EST

Objectifs en enjeux du projet

Accompagner le développement de l'Est toulousain

Améliorer et sécuriser les conditions d'accès au périphérique Est

- Nouvel échangeur, répartition des points d'accès
- Création de voies d'entrecroisement
- Nouveau maillage

Développer et mailler les liaisons douces

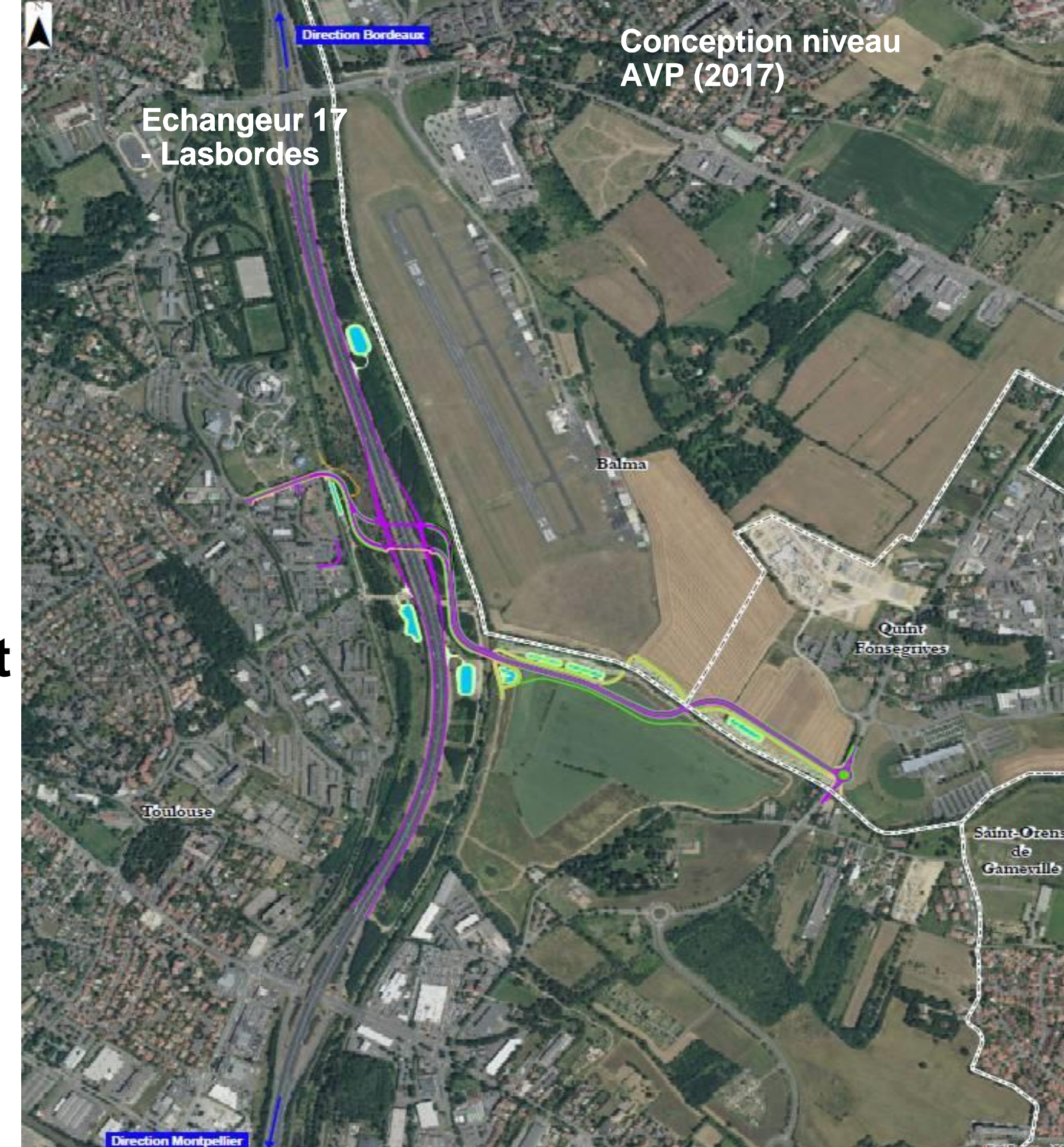
- Piétons et cycles

Faciliter les transports en commun aux heures de pointe

- Sur les Lineo 1 et 7

Commission de quartier 4.3

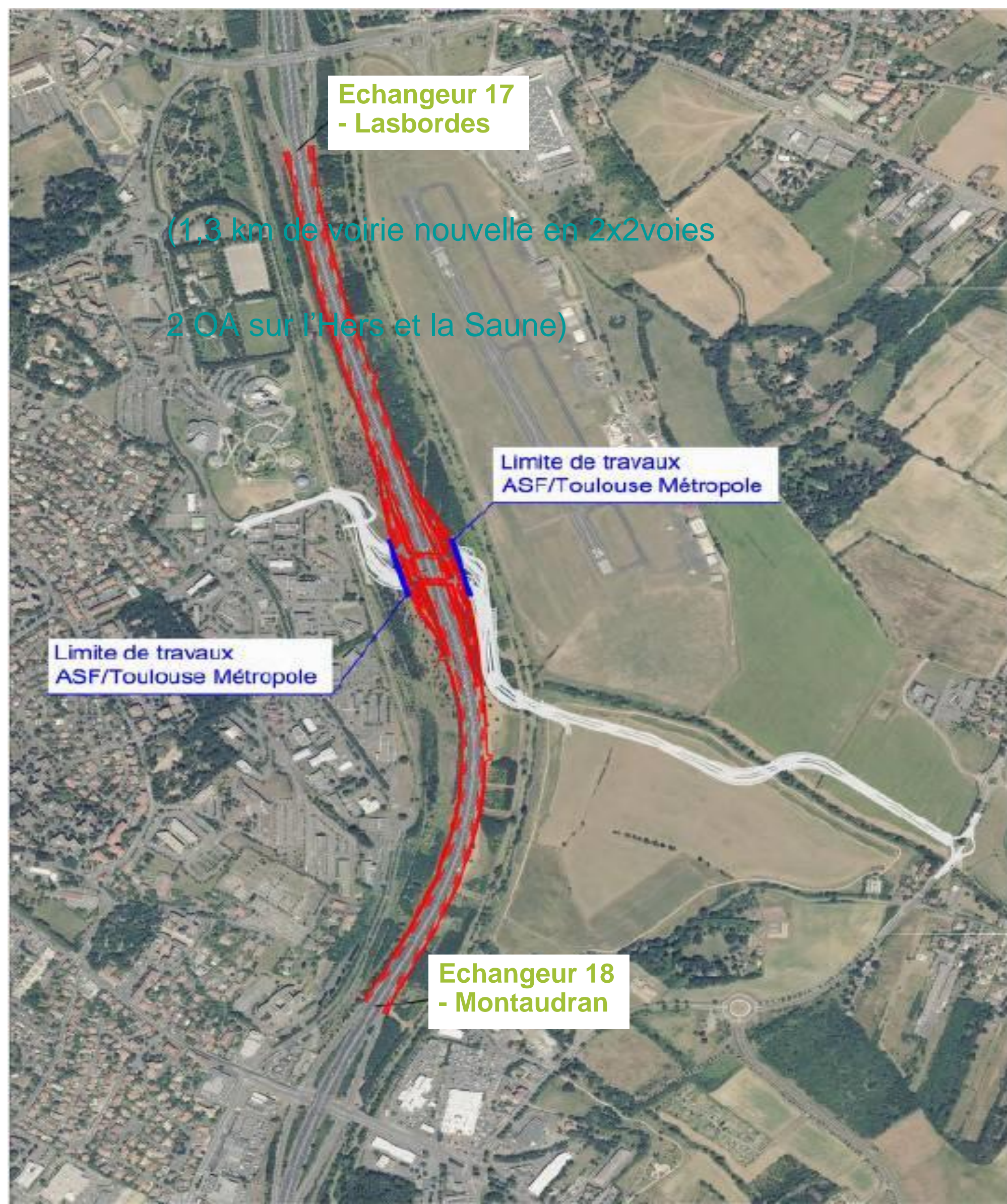
2022-05-23




Mon
Quartier
+ Facile

MAIRIE DE  TOULOUSE

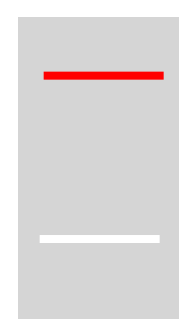
Le projet Jonction Est



Caractéristiques du projet

- **Localisé sur Balma, Quint-Fonsegrives et Toulouse**
- **Un nouvel échangeur**
- **Des voies d'entrecroisement**
(Entre les échangeurs 17 et 18)
- **Une voie de liaison entre l'A61 et la M16 – chemin Ribaute**
 - (1,3 km de voirie nouvelle en 2x2voies
 - 2 OA sur l'Hers et la Saune)
- **Un accès à la zone d'activité de la Grande Plaine**
(500m de voirie en 2x1voie)
- **Un maillage pour les modes actifs**
(tout le long de la Jonction Est, (3 m de large minimum))

Une double maîtrise d'ouvrage

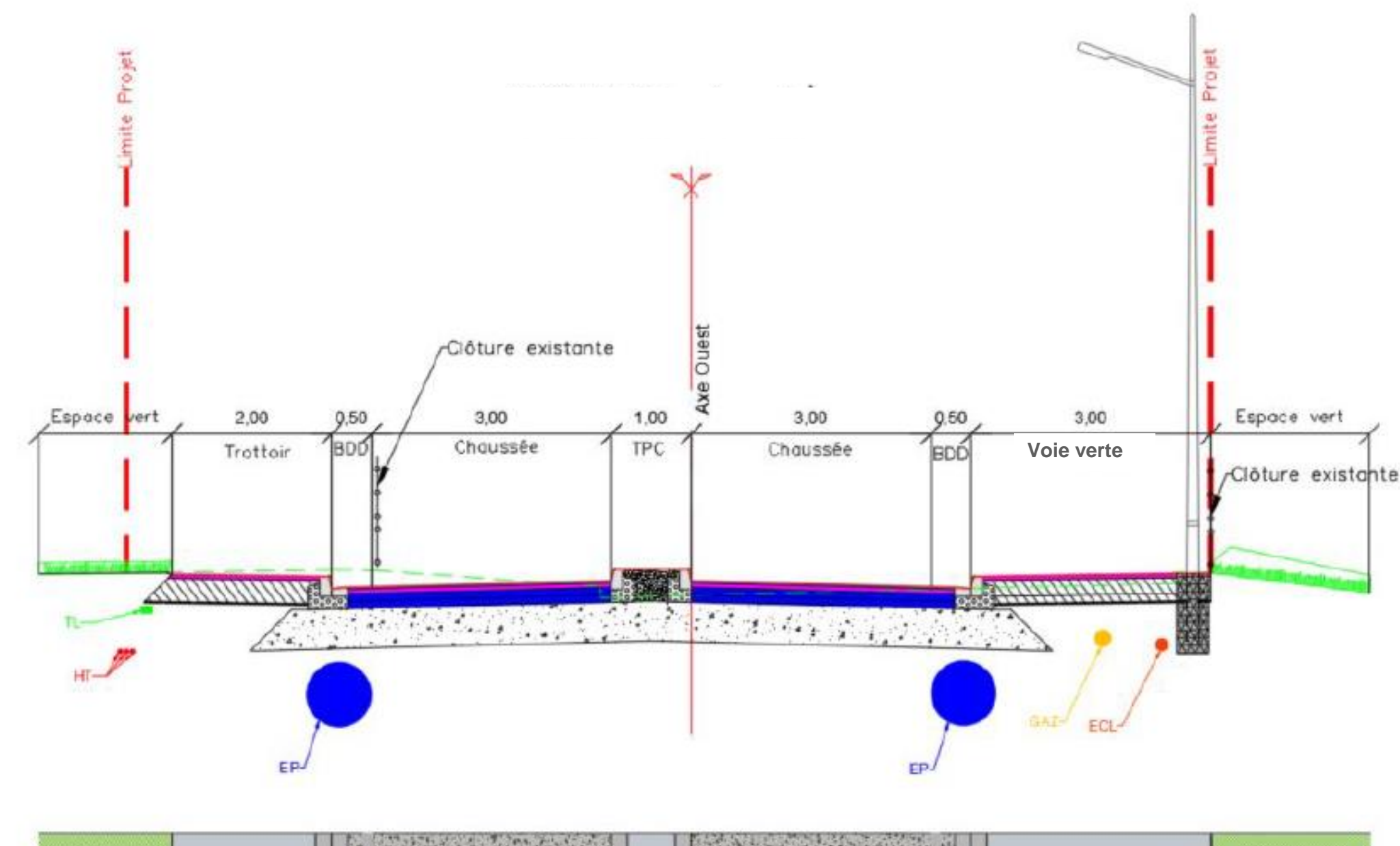


- **Echangeur et voies d'entrecroisement: ASF**
- **Voies de liaison : Toulouse Métropole**

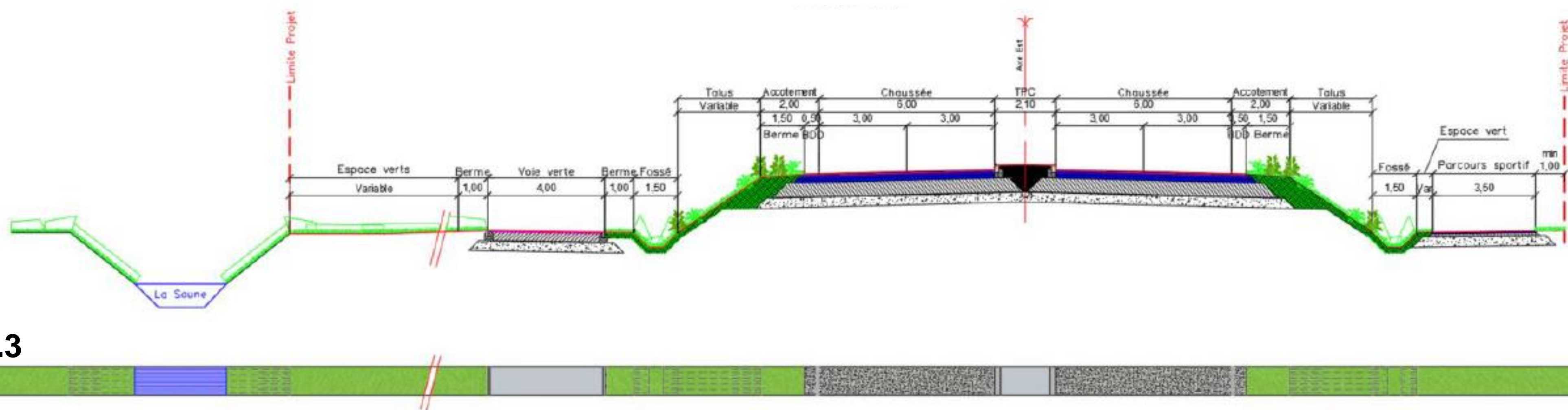
Le projet Jonction Est

Extraits de l'AVP :

Coupe de principe coté Toulouse,
au niveau de l'avenue M. Hurel



Coupe de principe de la voie nouvelle
coté Est zone de Ribaute



Commission de quartier 4.3

lundi 23 Mai 2022

Avancement

Étapes franchies

- concertation réalisée en 2016
- inscription de la « partie autoroutière » du projet au Plan d'Investissement Autoroutier approuvé par décret en Nov 2018
- dossier technique, niveau AVP, approuvé fin 2018
- un dossier technique autoroutier validé par l'Etat (2019-2021)
- une convention de financement signée avec ASF en mai 2021
- une mise à jour des études sur 2020-2021 pour permettre d'avancer sur la réalisation des dossiers réglementaires nécessaires à la réalisation de ce projet

Zoom sur les études 2020-2021

→ une actualisation des études de trafic en 2021

Prise en compte des éléments de contexte plus récents, dont le projet mobilité avec la 3^{ème} ligne de métro.



La Jonction Est a un effet positif en terme de mobilité, au regard de la croissance urbaine prévue sur ce secteur.

- Effet de rééquilibrage des flux sur l'Est Toulousain
- Amélioration de l'accès au périphérique, par rapport à une situation sans projet
- Effet de soulagement des échangeurs actuels
- Bénéfique pour permettre un meilleur niveau de service des transports en commun et du réseau cyclable

Commission de quartier 4.3

lundi 23 Mai 2022

→ une actualisation de l'état initial faune-flore en 2020

Une nouvelle espèce présente ,
Renforcement de la présence sur site de certaines plantes,



Approfondissement de la démarche environnementale à mettre en œuvre pour accompagner la réalisation de ce projet.

- Mesures d'**E**vitement
- Mesures de **R**éduction
- Projet de **C**ompensation des effets résiduels du projet en réflexion sur le secteur de Ribaute


**Mon
Quartier
+ Facile**

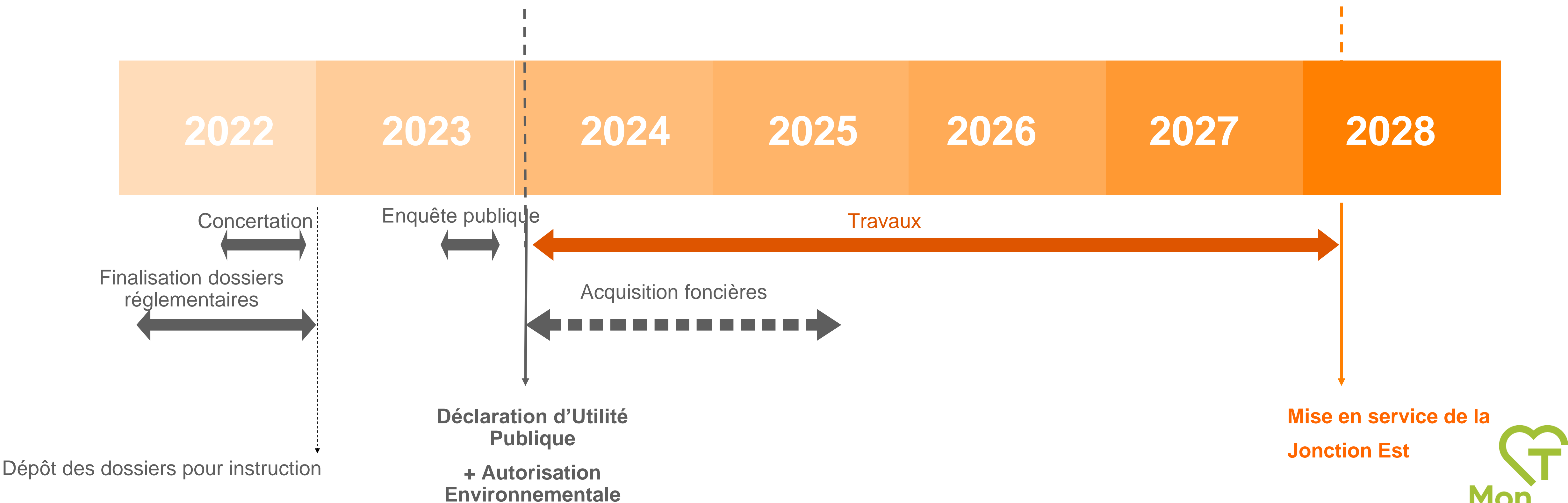
Avancement

Prochaines Etapes

Rendez-vous été 2022

Sur le site internet de Toulouse Métropole

Dans votre mairie de quartier



Commission de quartier 4.3
lundi 23 Mai 2022



Des Questions ?

Cœur de Quartier

Guilhemery / place Pinel

- Point d'étape
- Les prochaines échéances à venir



La démarche cœur de quartier :

Un dispositif ambitieux concernant 33 Cœurs de quartier toulousains depuis 2016.

L'enjeu : améliorer la qualité de vie dans les quartiers à travers **3 axes de travail :**

- développer l'offre commerciale et des services de proximité
- améliorer la qualité du cadre de vie
- favoriser l'animation de la vie de quartier

6 objectifs

1) Végétaliser l'espace public

2) Améliorer les déplacements des vélos et des piétons

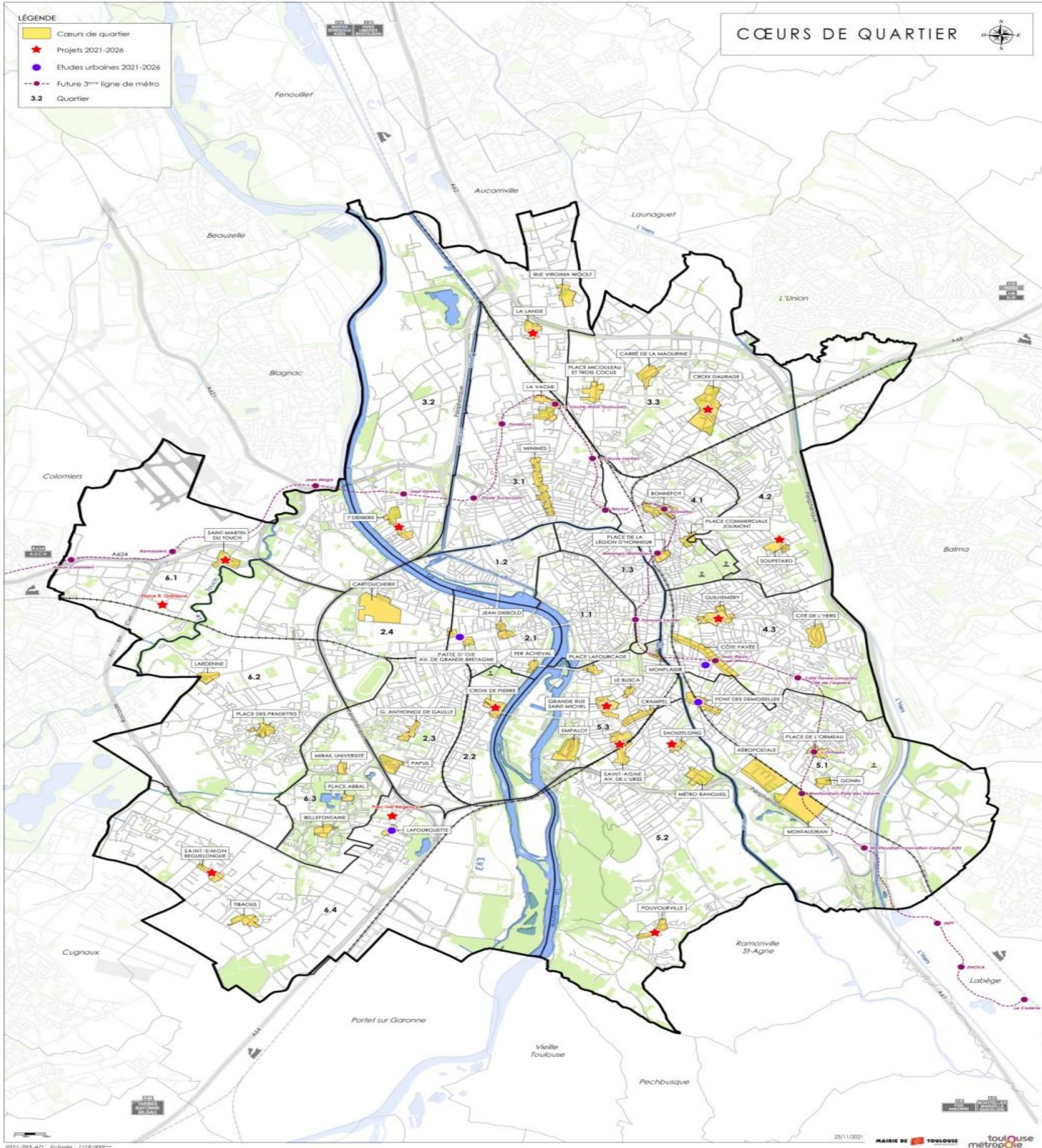
3) Renforcer les liens vers la Garonne & le Canal

4) Mettre en valeur l'identité des quartiers

5) Renforcer l'attractivité du cœur de quartier

6) Faciliter l'accès aux grands équipements





Programmation de la démarche « Cœurs de quartier » sous ce mandat:

- ✓ 12 cœurs de quartier à livrer
- ✓ 3 cœurs de quartier à étudier
- ✓ 2 parcs, places et placettes à livrer
- ✓ Enveloppe budgétaire : 28,7M€ TTC

Commission de quartier 4.3
lundi 23 Mai 2022

Historique Cœur de quartier guilhemery

- **Première étape (2018):** Travail collaboratif avec l'association ABGM pour redynamiser le cœur commercial de l'avenue Camille Pujol
 - Création de traversées piétonnes sécurisées et accessibles
 - Des aménagements ont permis de faciliter les déplacements
 - Une rue embellie notamment grâce à la végétalisation.
- **Deuxième étape (2019) :** Focus sur la place Pinel
 - Réunion de consultation sur site avec les riverains (été 2019).
 - Consultation en ligne (« jeparticipe.fr ») avec une cinquantaine de propositions obtenues.
- **Troisième étape (2021) :** Relance du projet d'aménagement de la Place Pinel
 - Lancement d'un marché subséquent
 - Choix d'une équipe pluridisciplinaire



L'objectif

Réaménagement de la place Pinel et de ses abords + réaménagement de la rue Ferdinand Bèbel en zone apaisée pour piétons

Ce projet doit se faire en coordination avec le projet de rénovation des locaux du 3° âge et la mise en accessibilité du kiosque

Les moyens

Enveloppe budgétaire du projet : 2,5M€TTC

Le calendrier

- Début et fin des études : Mai 2022 à début 2023
- Concertation : à partir de Juin 2022
- Définition du projet et préparation travaux : 2023
- Début et fin des travaux : 2024-2025

Les outils de concertation:

A définir avec l'équipe d'urbanisme pilote du projet. Les concertations déjà réalisées seront prises en compte.

L'équipe D'Une Ville à l'Autre en charge du projet

Pôle Conception



DVA - Pierre Roca d'Huyteza

Architecte DPLG. Urbaniste OPQU. Enseignant INSA ENSAT. Lauréat du palmarès des jeunes urbanistes. Prix Architecture Midi-Pyrénées 2015. Architecte-conseil de l'Etat. Paysagiste concepteur. Il a pu acquérir ces 20 dernières années une expérience polyvalente du projet urbain de la maîtrise d'ouvrage à la maîtrise d'oeuvre, du montage jusqu'à la réalisation « dans le concret » d'opérations. Il est le pilote de la mission



Jean Michel Sagols

Paysagiste-concepteur. Enseignant INSA et ENSAP Bordeaux. Gérant de SAGOLS Paysagiste. Associe un travail sur le grand paysage et la maîtrise d'oeuvre. Travaille régulièrement avec DVA depuis 15 ans. Il est co-concepteur du projet.

Pôle technique



IDEIA VRD - Richard Combes

20 ans d'expériences dont 5 ans dans une entreprise de BTP. Co-Gérant, il pourra assurer le suivi technique complet (ingénierie, estimations, ...).

Pôle Concertation



L'usage des lieux - Céline Loudier-Malgouyres

Socio-urbaniste, elle observera les usages et réalisera les enquêtes de terrain approfondies. Elle dirigera la concertation auprès des différents acteurs.

Des experts



CITEC - Sonia Teillac

Ingénieure transport, fondatrice et responsable de l'antenne de Toulouse, 7 ans d'expérience sur les questions de mobilité (études et accompagnement MOE)



ACCA - Pascal Robert Cols

Architecte DESA diplômé en 2003 travaillant en nom propre depuis 2006 et installé à Toulouse. Architecte du patrimoine depuis 2013.



Phytoconseil - Françoise Dauphin

Conseils, expertises et études en ingénierie végétale. Expertise d'arbres d'ornement : études des causes de dépérissement, diagnostics parasitaires, vérifications de solidité, préconisations de rénovation et d'entretien.



Sophie Balas

Plasticienne. Elle interviendra comme consultante sur tous les aspects liés aux interventions artistiques. Elle sera également associée au processus de conception des projets

Des Questions ?

Plan Arbres

Point d'information et d'avancement

Commission de quartier 4.3
lundi 23 Mai 2022

• Pourquoi avoir lancé cette Démarche ? :

→ Face au changement climatique, à la baisse de la biodiversité, à la qualité des paysages ayant des impacts significatifs sur nos modes et cadre de vie, la collectivité s'engage à donner plus de place à la nature en ville :

- en plantant **100 000 arbres d'ici 2030** sur la ville de Toulouse,
- en créant une charte de l'arbre en ville,
- en développant la végétalisation de l'espace public et des bâtiments publics,
- en faisant des partenariats avec des associations pour des projets de végétalisation citoyenne,

Le Plan Arbres s'inscrit dans le volet adaptation au changement climatique du Plan Climat Air Énergie Territorial de Toulouse Métropole

OPÉRATION LANCÉE DEPUIS DÉBUT 2020

Commission de quartier 4.3

lundi 23 Mai 2022


Mon
Quartier
+ Facile

- **Où planter ? :**

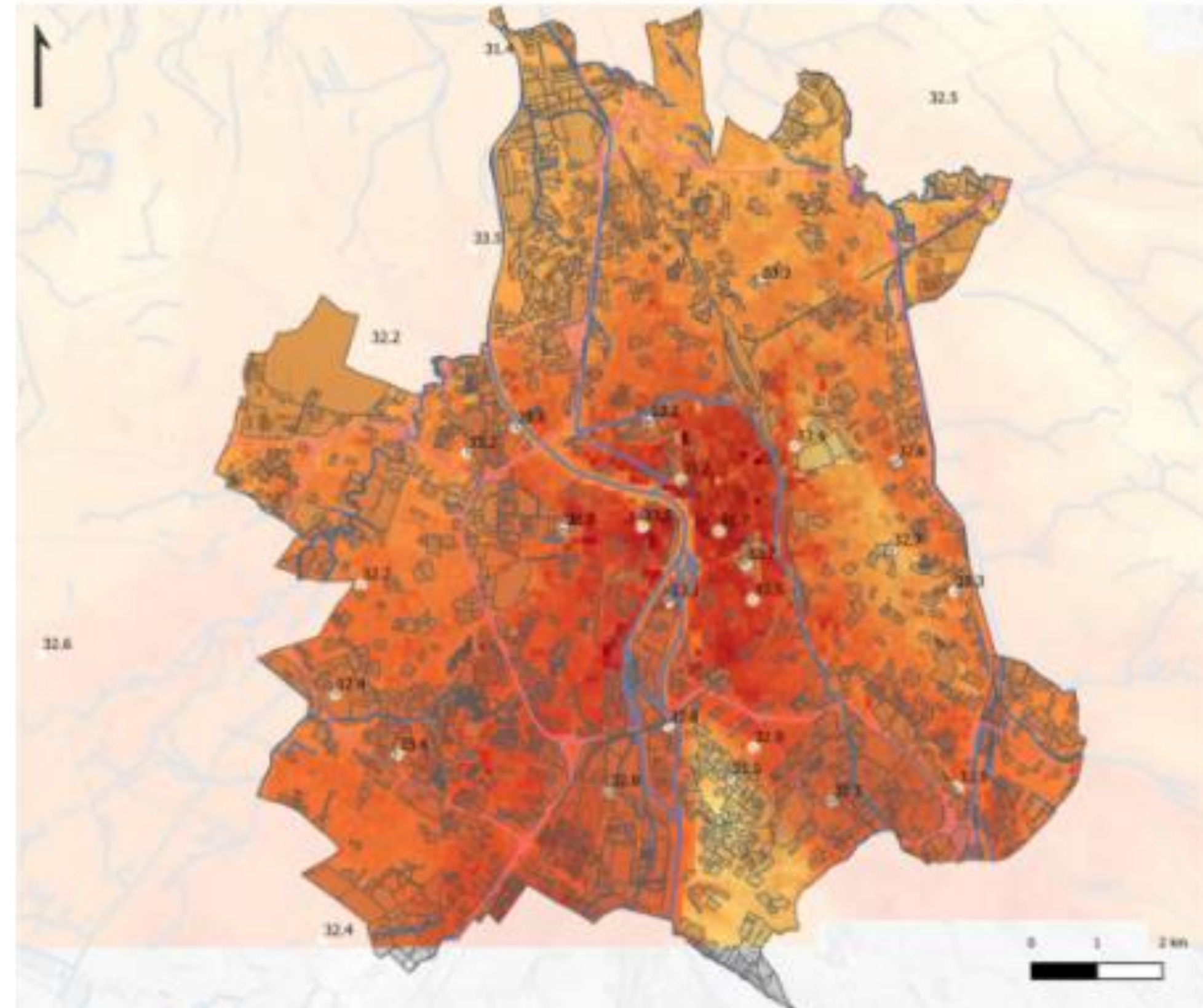
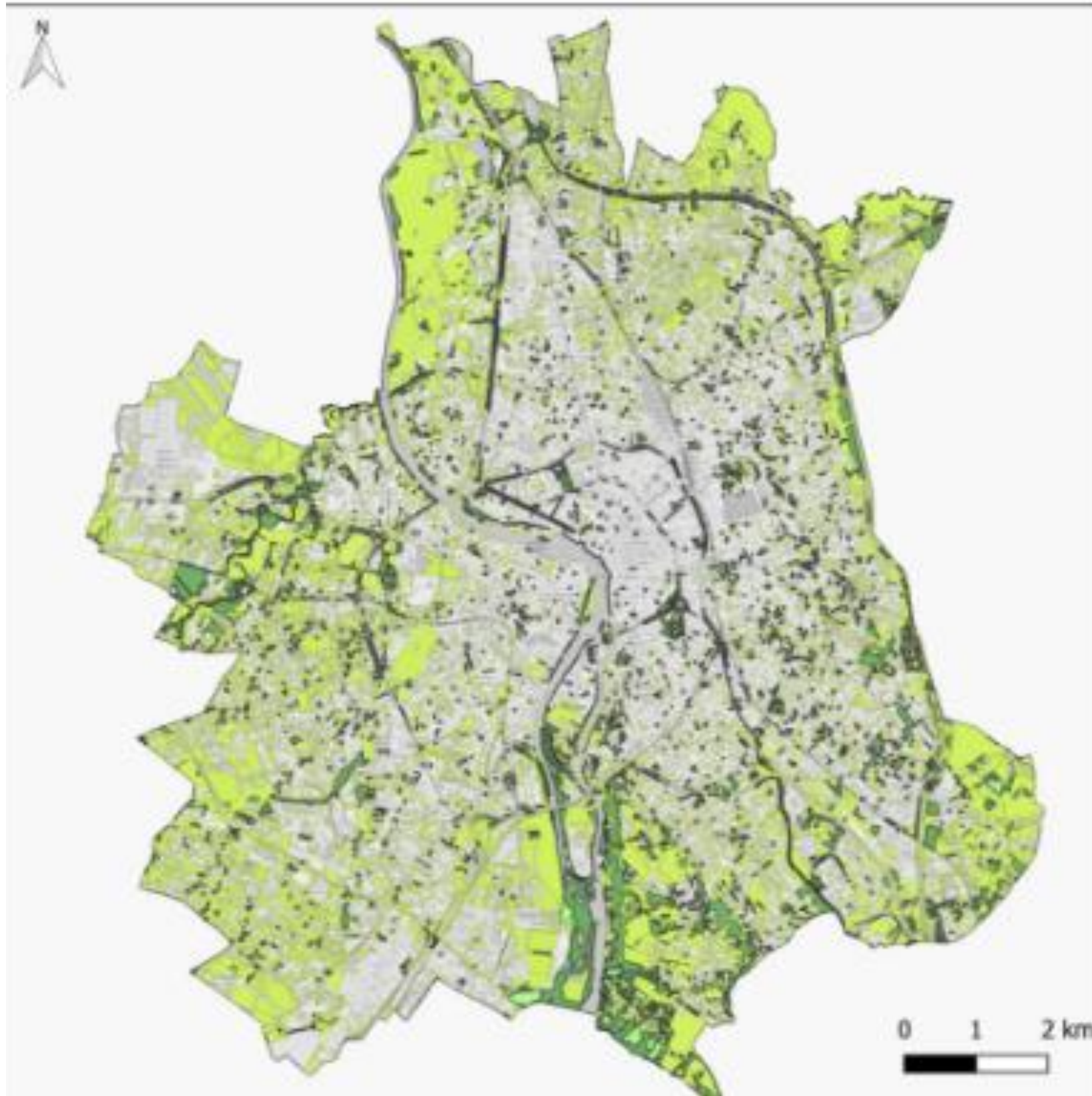
→ sur tout type de foncier : rues, places, parcs et jardins, friches urbaines, zones naturelles, etc...



Exemples de plantations de l'année 2021.

- **Où planter ? :**

→ là ou la trame verte est la plus faible et où les Ilôts de Chaleur Urbains (ICU) sont les plus forts...



• Quels partenaires pour ce projet ?

→ un réseau de 35 référents au sein des deux collectivités (Mairie et Métropole) et des satellites (Europolia, Oppidea, Tisséo, Toulouse Métropole Habitat, CCAS et Régie Agricole de Toulouse)

→ partenaires externes : acteurs institutionnels locaux et nationaux...

→ associations.

→ entreprises.

→ citoyens : mes idées pour mon quartier, vote des citoyens en octobre 2022

- **Combien d'arbres on été planté depuis 2020 ?**

→ **18 890 arbres** plantés entre le 1er janvier 2020 et le 31 décembre 2021 (15 552 en 2021 et 3 338 en 2020),

dont :

- 6 020 jeunes plants en micro-forêt,
- 1 600 jeunes plants en milieux naturels,
- 750 jeunes plants distribués lors du Forum Capitole Végétal du 17 octobre 2021.

Quels sont les sites de plantations en 2021 ?

- Domaine de Candie : 6 400 fruitiers
- Paul Sabatier : 3000 plants (micro-forêt)
- Pech David : 1 600 plants
- Montaudran : 1100 plants (micro-forêt)
- Lycée Severac : 720 plants (micro-forêt)
- Mounède : 600 plants
- Station Oncopole : 204 arbres
- Installations Sportives ZAC de l'Hers : 195 arbres
- Guilhermy : 80 arbres
- Rue Chapuis et Rue Maffre : 76 arbres
- Gironis : 69 arbres
- Bartholdi : 45 arbres.

Les prochains sites ciblés pour 2022

- Plaine de Ginestous
- Zone Verte de Pech David
- Chemin de Fenouillet
- Gaussens
- Foret urbaine Papus
- Quartier Saint Simon (Projet Idefix)
- Station Téléo UPS
- Centre de Loisirs Petit Capitole (Lardenne)
- Centre de Loisirs Pech David
- Ehpad Ducis (Casselardit)
- Station Téléo Oncopole
- Centre de Loisirs Sept Deniers
- Avenue du Général de Montsaber.

Des Questions ?