

Travaux d'été 2021

Sommaire

- P. 2 à 3** Présentation & légende des cartes
- P. 4 à 19** Les travaux de Toulouse Métropole
- P. 19 à 32** Tisséo Collectivités : les transports en commun
- P. 33 à 35** Vinci Autoroutes : le périphérique Est
- P. 36 à 37** DREAL Occitanie : le périphérique Sud

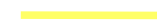
- Pour limiter les embouteillages et la gêne occasionnés aux habitants, Toulouse Métropole profite de l'été et de la baisse du trafic à cette période pour engager et coordonner des travaux qui entraînent des modifications de la circulation. Ces travaux concernent des équipements et des aménagements d'intérêt général :
 - > Réaménagements de voirie (trottoirs et stationnement)
 - > Travaux sur le réseau de transports en commun
 - > Création de pistes cyclables
 - > Entretien de voirie
 - > Renforcement / entretien / enfouissement des réseaux

- Pendant les travaux, les accès riverains sont maintenus.
Il convient de rappeler que la signalisation mise en place autour des chantiers doit être respectée afin de garantir une sécurité optimale pour tous, usagers, comme ouvriers travaillant sur ces sites.

- Les entreprises intervenant sur ces chantiers sont tenues de mettre en place les déviations nécessaires sous peine de sanction.

- Le service **Allô Toulouse 05 61 222 222** reste également à la disposition de tous 24/24h pour toute difficulté liée à ces interventions.

Légende des cartes



Contrainte faible



**Circulation alternée
ou restriction**



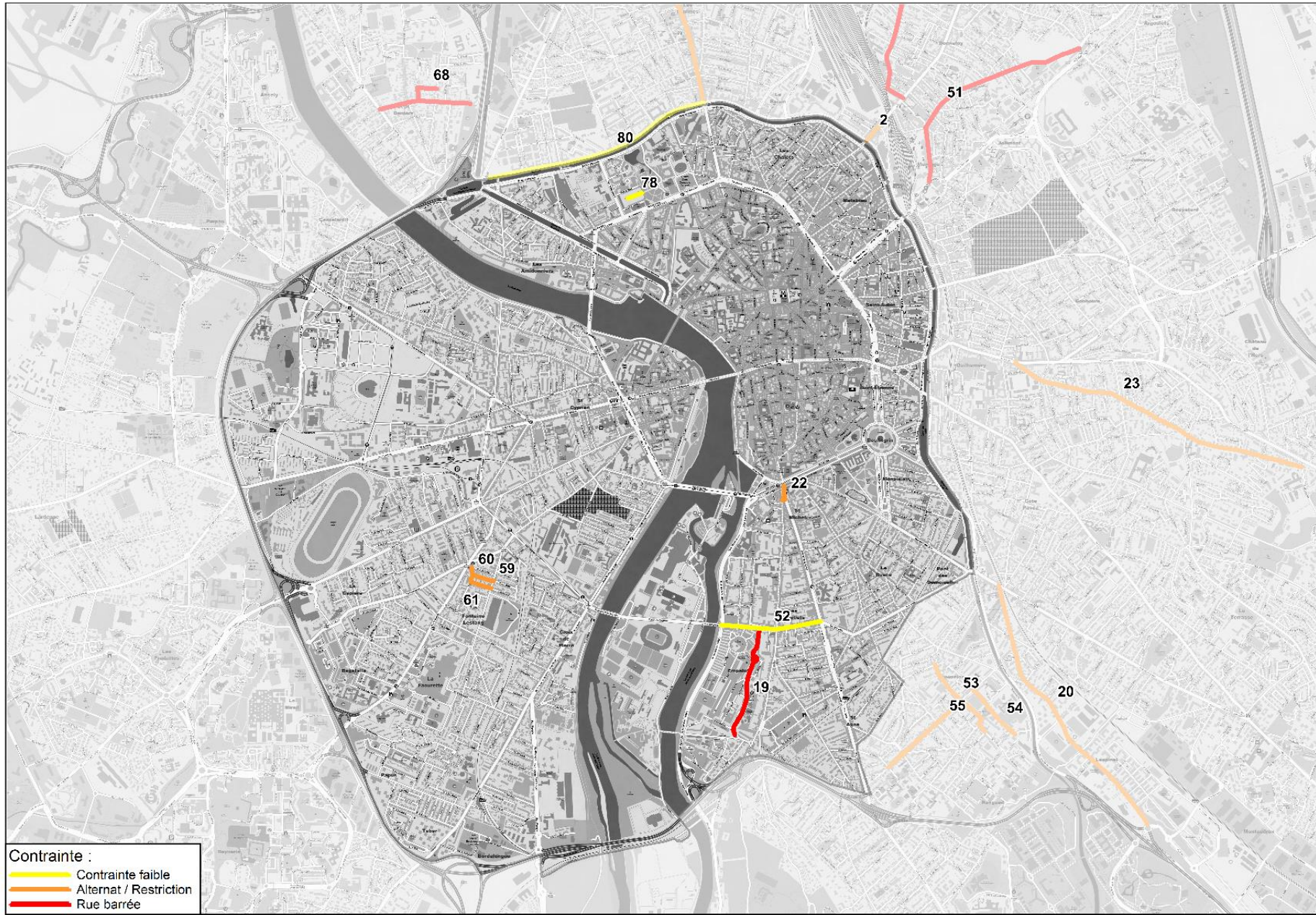
Rue barrée

Toulouse Métropole

Pôle Centre

N°	Commune	Nom Voie	Date Travaux	Intervenant	Nature des travaux / Observations	Conséquence
19	Toulouse	Avenue Jean Moulin	En cours 13/08/21	Dalkia	Réseau de chaleur	Rue barrée
22	Toulouse	Place Lafourcade	Jusqu'au 30/07/21	GRDF	Travaux de réseaux	Restriction
52	Toulouse	Boulevard des Recollets	En cours 16/07/21	Toulouse Métropole	Travaux de la direction du Cycle de l'Eau	Contrainte faible
59	Toulouse	Rue de l'Aveyron	En cours 09/07/21	Toulouse Métropole et Enedis	Travaux d'enfouissements de réseaux	Circulation alternée
60	Toulouse	Rue de la Meurthe	En cours 09/07/21	Toulouse Métropole et Enedis	Travaux d'enfouissements de réseaux	Circulation alternée
61	Toulouse	Rue de la Drôme	05/07/21 – 27/08/21	Toulouse Métropole et Enedis	Travaux d'enfouissements de réseaux	Circulation alternée
78	Toulouse	Place de l'Europe	En cours 27/11/21	Toulouse Métropole	Aménagement de voirie	Contrainte faible

Pôle Centre



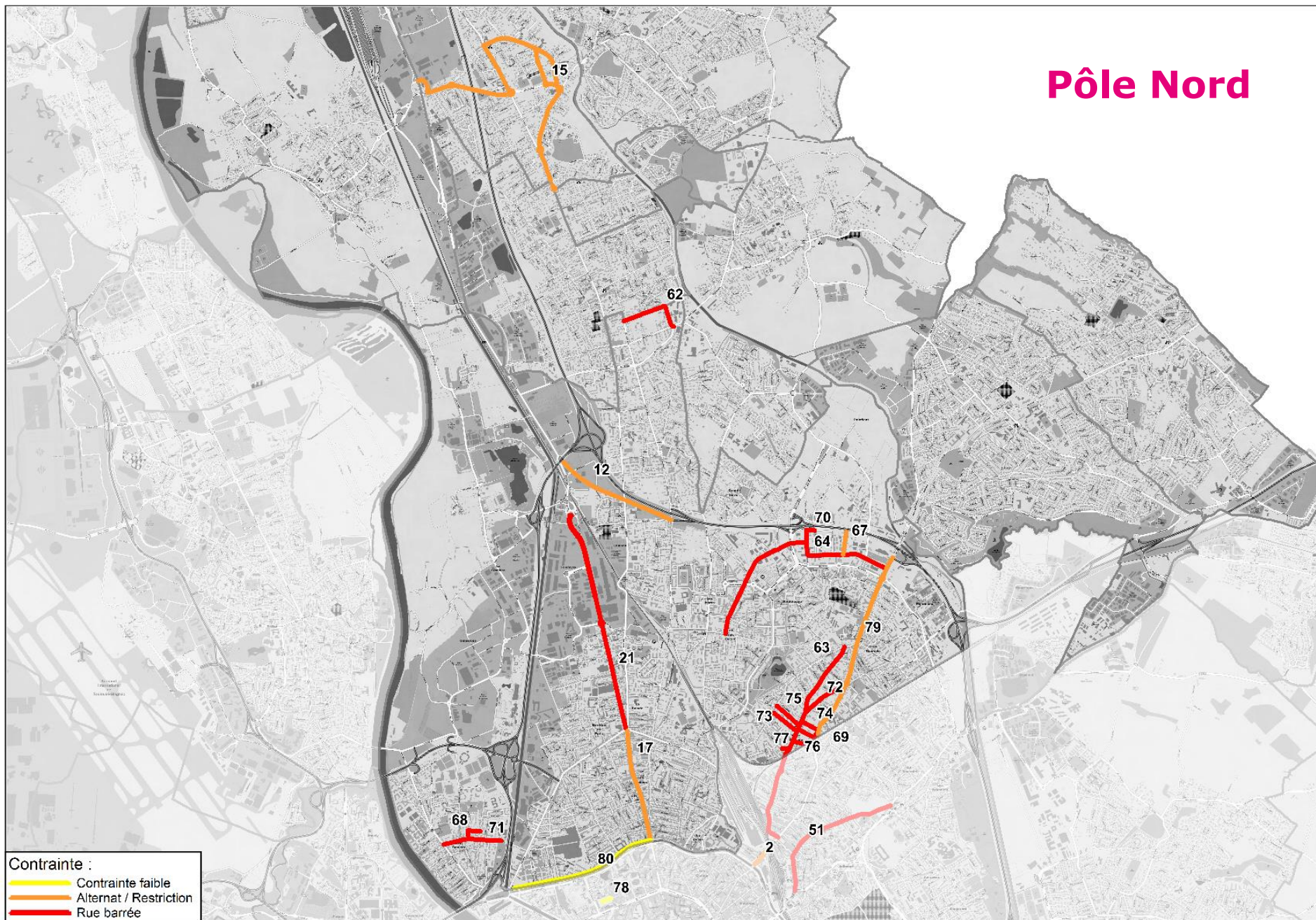
Pôle Nord

N°	Commune	Nom Voie	Date Travaux	Intervenant	Nature des travaux / Observations	Conséquence
15	Saint-Alban		En cours – 09/09/21	Toulouse Métropole	Linéo 10 : création d'un parking et travaux rond-point Mariel	Restriction
12	Toulouse	Avenue Jean Zay	En cours – 30/07/21	Toulouse Métropole	Aménagement de voirie : création de piste cyclable	Restriction
17	Toulouse	Avenue des Minimes	En cours – 09/07/21	Toulouse Métropole	Aménagement du cœur de quartier des Minimes	Restriction
21	Toulouse	Avenue des Etats-Unis	En cours – 09/07/21	Toulouse Métropole et Enedis	Construction d'une nouvelle concession Peugeot : couche de roulement	Rue barrée
68	Toulouse	Rue Victor Duruy	26/07/21 – 26/11/21	Toulouse Métropole et Enedis	Travaux d'enfouissements de réseaux	Rue barrée
62	Toulouse	Chemin Dortis	05/07/21 – 27/08/21	Toulouse Métropole et Enedis	Travaux d'enfouissements de réseaux	Rue barrée
63	Toulouse	Chemin Lapujade	26/07/21 – 10/09/21	Toulouse Métropole et Endedis	Travaux d'enfouissements de réseaux	Rue barrée
64	Toulouse	Rue Edmond Rostand	En cours – 03/09/21	Toulouse Métropole et Enedis	Travaux d'enfouissements de réseaux	Rue barrée
67	Toulouse	Impasse François Ayrat	En cours – 02/07/21	Toulouse Métropole et Endedis	Travaux d'enfouissements de réseaux	Restriction

Pôle Nord

N°	Commune	Nom Voie	Date Travaux	Intervenant	Nature des travaux / Observations	Conséquence
69	Toulouse	Rue Cremon	26/07/21 – 26/11/21	Toulouse Métropole et Enedis	Travaux d'enfouissements de réseaux	Rue barrée
70	Toulouse	Rue Alexis de Tocqueville	En cours – 02/07/21	Toulouse Métropole et Enedis	Travaux d'enfouissements de réseaux	Rue barrée
71	Toulouse	Rue Jean Gayral	26/07/21 – 26/11/21	Toulouse Métropole et Enedis	Travaux d'enfouissements de réseaux	Rue barrée
72	Toulouse	Chemin de Jaffary	26/07/21 – 10/09/21	Toulouse Métropole et Enedis	Travaux d'enfouissements de réseaux	Rue barrée
73	Toulouse	Rue d'Oardour sur Glane	26/07/21 – 10/09/21	Toulouse Métropole et Enedis	Travaux d'enfouissements de réseaux	Rue barrée
74	Toulouse	Rue de la pépinière	26/07/21 – 10/09/21	Toulouse Métropole et Enedis	Travaux d'enfouissements de réseaux	Rue barrée
75	Toulouse	Rue Claude Vernet	26/07/21 – 10/09/21	Toulouse Métropole et Enedis	Travaux d'enfouissements de réseaux	Rue barrée
76	Toulouse	Impasse Toussaint Louverture	26/07/21 – 10/09/21	Toulouse Métropole et Enedis	Travaux d'enfouissements de réseaux	Rue barrée
77	Toulouse	Place de l'armée d'Afrique	26/07/21 – 10/09/21	Toulouse Métropole et Enedis	Travaux d'enfouissements de réseaux	Rue barrée
79	Toulouse	Route d'Albi	En cours – 25/06/21	Toulouse Métropole	Restructuration du réseau d'eau potable	Restriction (bretelle accès et sortie fermées)
80	Toulouse	Boulevard de l'embouchure	12/07/21 – 30/08/21	Toulouse Métropole	Aménagement de voirie _ création d'une piste cyclable	Contrainte faible

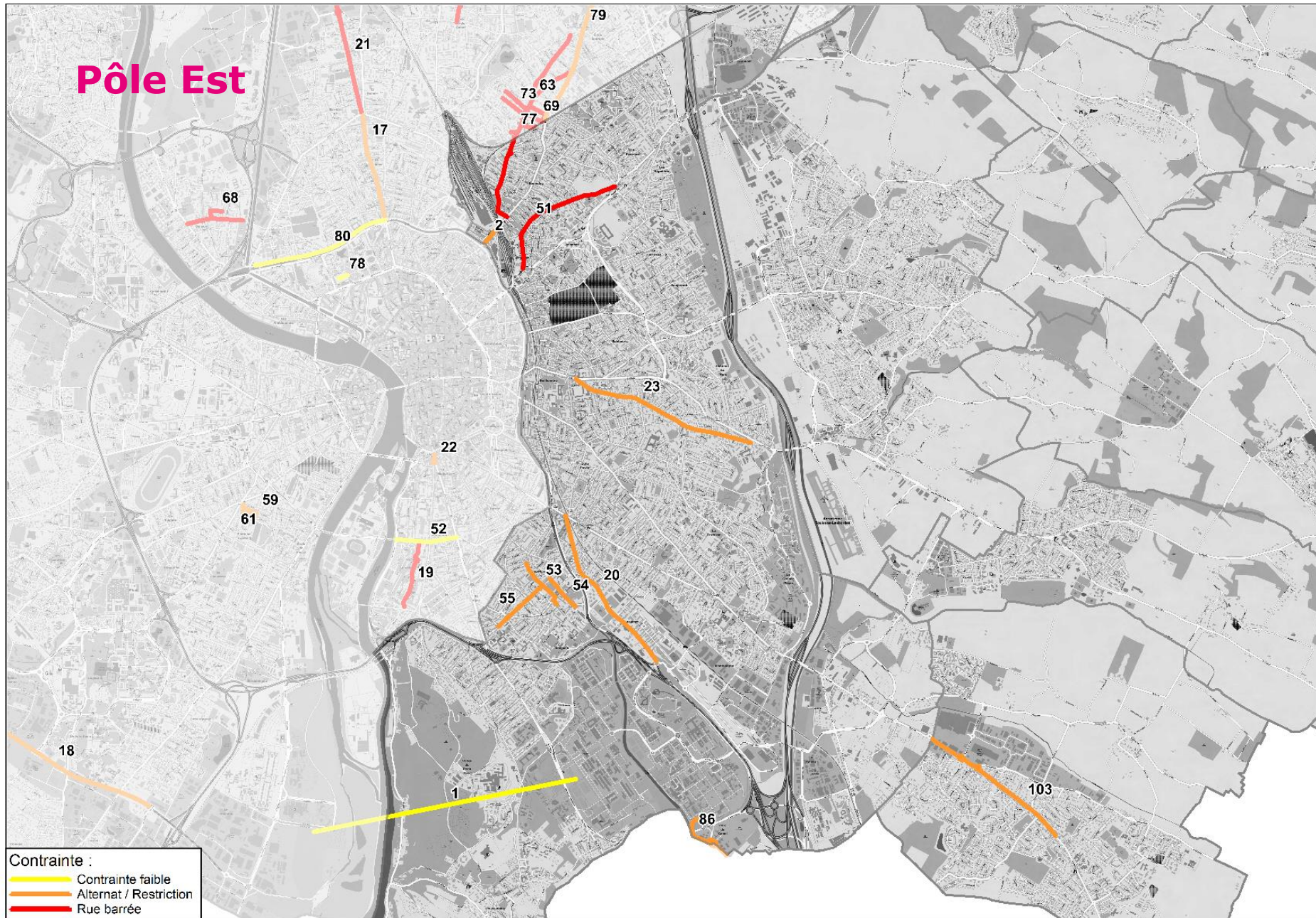
Pôle Nord



Pôle Est

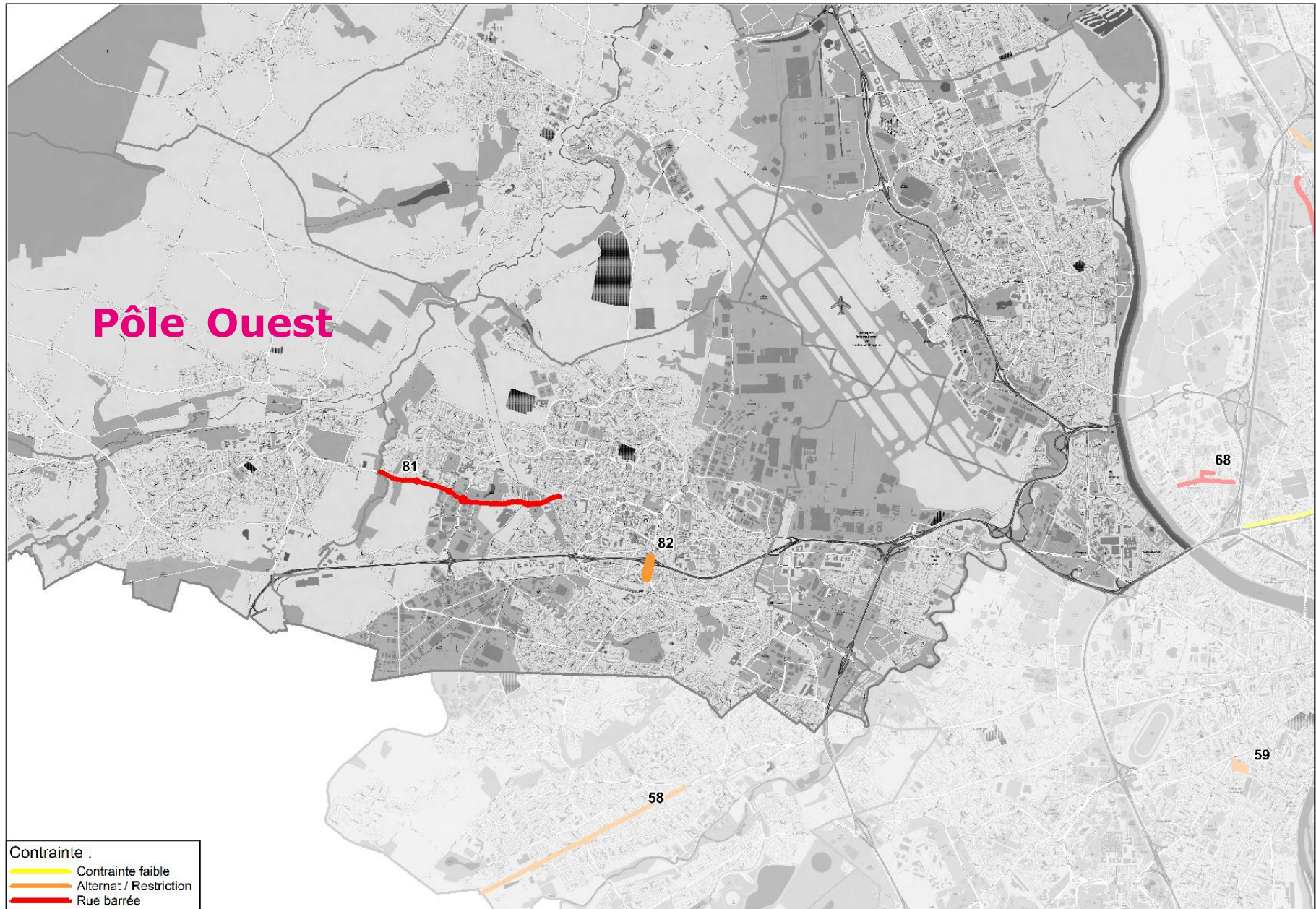
N°	Commune	Nom Voie	Date Travaux	Intervenant	Nature des travaux / Observations	Conséquence
103	Saint-Orens	Avenue de Toulouse	Tout l'été	SETOM	Renouvellement conduite d'eau potable	Circulation alternée
1	Toulouse		En cours – 30/09/21	TISSEO	TELEO _ Construction dutéléphérique	Contrainte faible
2	Toulouse	Avenue de Lyon	Tout l'été	EPFL	Démolition de bâtiments	Restriction
11	Toulouse		26/07/21 – 26/11/21	ASF	Voir diapositives Vinci Autoroutes	
20	Toulouse	Avenue de Lespinet	En cours – 27/08/21	Toulouse Métropole	Enfouissement du réseau d'éclairage public	Circulation alternée
23	Toulouse	Avenue Raymond Naves	21/06/21 – 04/07/21	ASTE0	Branchement eaux usées	Circulation alternée
51	Toulouse	Rue de périole	En cours – 13/08/21	Toulouse Métropole	Travaux réseau d'eau	Rue barrée
53	Toulouse	Bonnat	En cours – 30/07/21	Toulouse Métropole	Travaux réseau d'eau	Circulation alternée
54	Toulouse	Marvig	En cours – 30/07/21	Toulouse Métropole	Travaux d'enfouissements de réseaux	Rue barrée
55	Toulouse	Bedouce	En cours – 30/07/21	Toulouse Métropole	Travaux d'enfouissements de réseaux	Rue barrée
86	Toulouse	Avenue de l'Europe	30/08/21 – 29/10/21	Toulouse Métropole	Aménagement de voirie depuis le giratoire Pottier jusqu'à la bretelle de l'A64	Circulation alternée

Pôle Est



Pôle Ouest

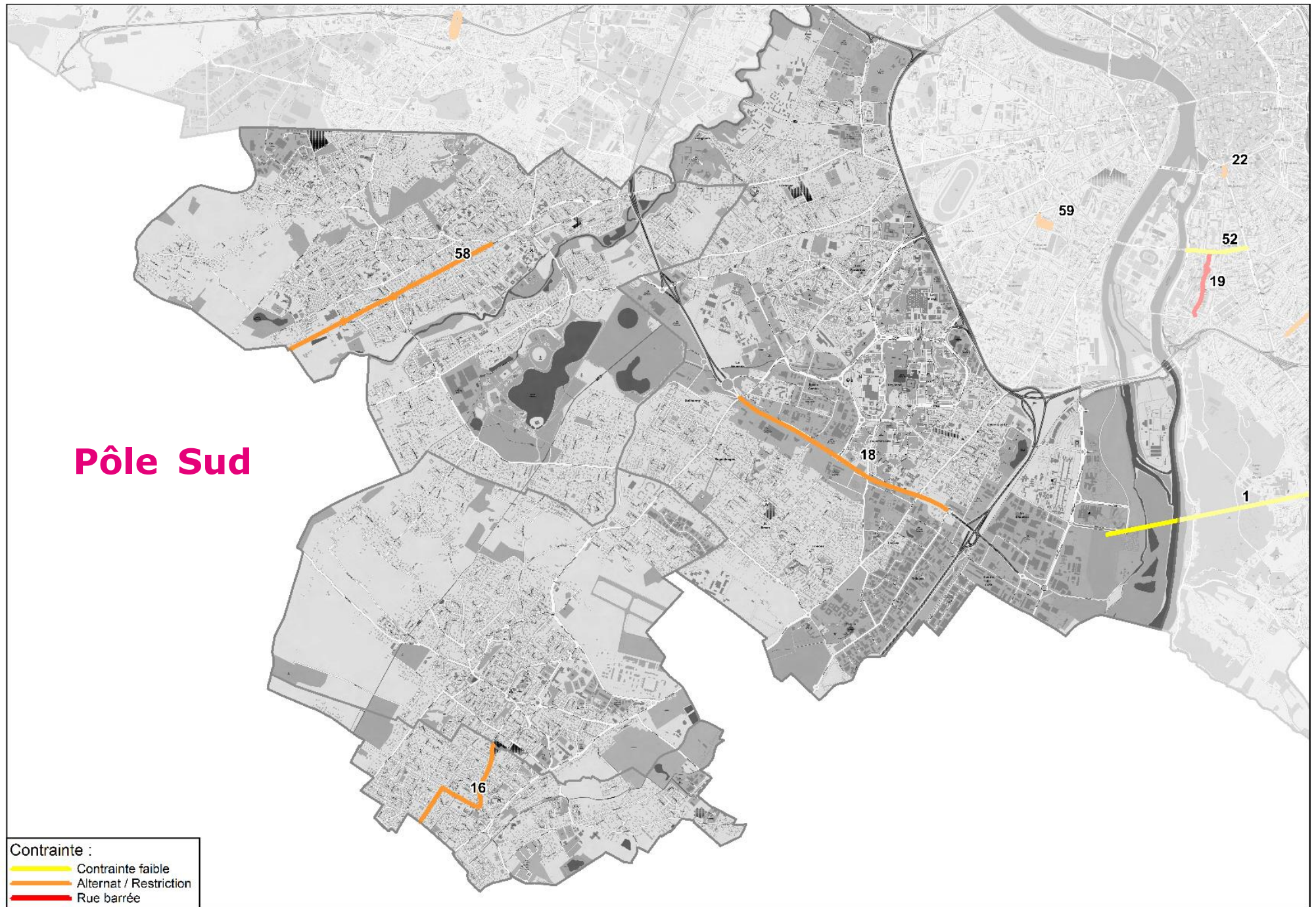
N°	Commune	Nom Voie	Date Travaux	Intervenant	Nature des travaux / Observations	Conséquence
58	Tournefeuille	Route de Tarbes	En cours _ 09/07/21	Toulouse Métropole	Modification de canalisations et de branchements d'eau	Circulation alternée ou restriction
81	Colomiers	Allée du Rouergue	28/09/21 _ 12/11/21	Toulouse Métropole	Création d'un giratoire et de ses abords	Rue barrée du 26/07 au 16/08 . Circulation alternée
82	Colomiers	Avenue Monnet Latecoère	Début Août _ durée 6 mois	Toulouse Métropole	Création d'une piste cyclable	Circulation alternée ou restriction



Pôle Sud

N°	Commune	Nom Voie	Date Travaux	Intervenant	Nature des travaux / Observations	Conséquence
	Toulouse	Avenue Eisenhower	Tout l'été	Toulouse Métropole	Ouverture d'un collège dans l'emprise du Projet Urbain Partenarial – reprise de la couche de roulement de nuit en rue barrée (du 05 au 23 juillet)	Restriction
	Villeneuve Tolosane		Tout l'été		LINEO 11	Circulation alternée

Pôle Sud



Routes métropolitaines

N°	Commune	Nom Voie	Date Travaux	Intervenant	Nature des travaux / Observations	Conséquence
24	Aussonne	Route de Cornebarrieu	Septembre	Toulouse Métropole	Couche de roulement et signalisation horizontale _ Travaux de jour	Rue barrée
101	Balma	Rocade Arc en ciel M980 Extérieur	Début juillet (2 jours)	Toulouse Métropole	Reprise couche de roulement suite à urbanisation et signalisation horizontale _ Travaux de jour	Rue barrée
29	Cornebarrieu	Route d'Aussonne	Septembre	Toulouse Métropole	Couche de roulement et signalisation horizontale _ Travaux de jour	Rue barrée
30	Cugnaux	Route de Tournefeuille	Septembre	Toulouse Métropole	Couche de roulement et signalisation horizontale _ Travaux de jour	Rue barrée
102	Launaguet	Chemin des combes	Fin Juillet	Toulouse Métropole	Reprise de la couche de roulement et signalisation horizontale _ Travaux de nuit	Rue barrée
99	Montrabe	Route de Saint-Jean	Juillet	Toulouse Métropole	Reprise structure de la chaussée	Rue barrée
87	Pibrac	Route de la gare	Août	Toulouse Métropole	Reprise étanchéité sur le Courbet _ couche de roulement jusqu'à voie SNCF	Rue barrée
41	Toulouse	Bd des Courties	Fin Août- Début septembre	Toulouse Métropole	Couche de roulement et signalisation horizontale _ Travaux de nuit	Rue barrée
96	Toulouse	Avenue Eisenhower barreau du chapitre M120A	13/09/21_ 18/09/21	Toulouse Métropole	Entretien – signalisation horizontale- Travaux de nuit	Rue barrée
45	Tournefeuille	Chemin de l'Haut Saut	Fin Août- Début septembre	Toulouse Métropole	Reprise couche de roulement et signalisation horizontale _ Travaux de jour	Rue barrée
95	Toulouse/ Blagnac	Fil d'Ariane M901	06/09/21- 11/09/21	Toulouse Métropole	Entretien régie – balayage – signalisation horizontale _ Travaux de nuit	Rue barrée
98	Bruguières/ Lespinasse	Route M63G (rond-point échangeur à rond-point Centaure)	Juillet	Toulouse Métropole	Couche de roulement et signalisation horizontale _ Travaux de nuit	Rue barrée
100	Flourens/ Pin Balma	Chemin de Lansefoc et Pastel	Tout l'été et au-delà	Toulouse Métropole	Recalibrage route et création d'une voie verte	Circulation alternée

Routes métropolitaines

N°	Commune	Nom Voie	Date Travaux	Intervenant	Nature des travaux / Observations	Conséquence
97	Castelginest/ Gratentour	Route de Villemur	12/07/21- 17/07/21	Toulouse Métropole	Couche de roulement et signalisation horizontale _ Travaux de nuit	Rue barrée
98	Lespinasse/ Bruguières	Route M63 G (rond point échangeur à rond point Centaure)	Juillet	Toulouse Métropole	Couche de roulement et signalisation horizontale _ Travaux de nuit	Rue barrée
89	Colomiers/ Tournefeuille/T oulouse	Rocade Arc en ciel M980 Extérieur	21/06/21_ 26/06/21	Toulouse Métropole	Entretien régie – prestations entreprises – balayage – signalisation horizontale – contrôle de tirants – reprise ponctuelle de la chaussée _ Travaux de nuit	Rue barrée
90	Colomiers/ Tournefeuille /Toulouse	Rocade Arc en ciel M980 Intérieur	28/06/21_ 03/07/21	Toulouse Métropole	Entretien régie – prestations entreprises – balayage – signalisation horizontale – contrôle de tirants – reprise ponctuelle de la chaussée – Travaux de nuit	Rue barrée
91	Blagnac/ Beauzelle	La Voie Lactée M902 sortant	05/07/21_ 10/07/21	Toulouse Métropole	Entretien régie – prestations entreprises – balayage – signalisation horizontale – contrôle de Portiques Potences Hauts Mats (PPHM) _ Travaux de nuit	Rue barrée
92	Blagnac/ Beauzelle	La Voie Lactée M902 entrant	19/07/21_ 24/07/21	Toulouse Métropole	Entretien régie – prestations entreprises – balayage – signalisation horizontale – travaux de nuit	Rue barrée
93	Colomiers/ Tournefeuille /Toulouse	Rocade Arc en ciel M980 Extérieur	30/08/21_ 04/09/21	Toulouse Métropole	Entretien régie – balayage – Travaux de nuit	Rue barrée
94	Colomiers/ Tournefeuille /Toulouse	Rocade Arc en ciel M980 Intérieur	30/08/21_ 04/09/21	Toulouse Métropole	Entretien régie – balayage – Travaux de nuit	Rue barrée

Routes métropolitaines



Tisséo Collectivités

Transports en commun





La 3ème LIGNE

La 3ème ligne de métro

14.06.2021

Plan de relance

La 3ème LIGNE

INFO TRAVAUX

DÉPLACEMENT DES RÉSEAUX Secteur Ormeau

Sous la maîtrise d'ouvrage des Concessionnaires ENEDIS et GRDF

Madame, Monsieur,

Dans le cadre des travaux de déplacements des réseaux souterrains à proximité des futurs ouvrages de la 3^{ème} ligne de métro, des déviations des réseaux souterrains sont nécessaires.

Au niveau de la future station de l'Ormeau, ces interventions vont être lancées sous la maîtrise d'ouvrage des concessionnaires, ENEDIS et GRDF, sur la rue de Tahiti (tel qu'indiqué sur le plan au verso).

La 1^{ère} phase de ces travaux réalisée par les entreprises Eiffage et Bouygues Energie Services, démarrent le 28 juin 2021, pour une durée prévisionnelle de 10 semaines (sauf aléas climatiques/techniques). Ils font partie du plan de relance de Toulouse Métropole.

Les interventions nécessiteront le blocage de la rue de Tahiti sur les deux phases. Des itinéraires de déviations seront mis en place le cas échéant.

Les accès riverains seront maintenus pendant la durée des opérations.

A la suite de ce chantier, une autre phase de travaux de déplacement des réseaux seront réalisés dans votre quartier : réseaux gaz, télécom, électricité... Vous serez tenus informés de leur programmation et de leur avancement.

Pour toute question liée aux travaux, le médiateur Michel CICUTO est à votre écoute au 06 99 84 27 26 de 8h30 à 17h30, au 05 61 14 48 50 ou par mail : michel.cicuto@tisseo-ingenierie.fr.

Pour toute urgence, en dehors de ces horaires, vous pouvez contacter le n° d'appel gratuit suivant : 0 800 744 331.

Nous vous remercions de votre compréhension et mettons tout en œuvre pour limiter au maximum la gêne occasionnée par ces travaux.

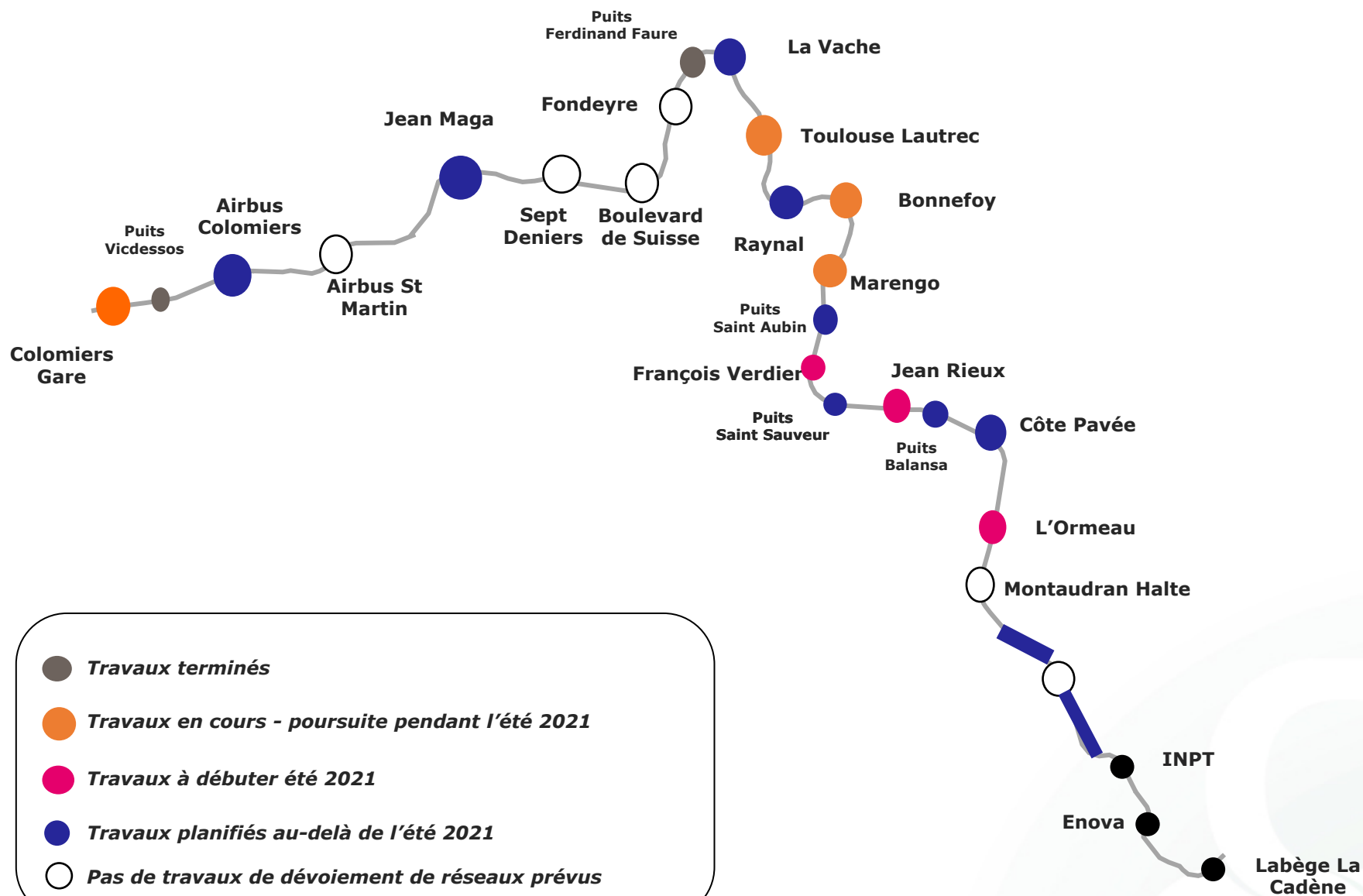
tisséo INGENIERIE

toulouse métropole

0 800 744 331 Service & appel gratuits

- Les chantiers de la 3ème ligne de métro respectent la Charte de bonnes pratiques signée le 21 mai 2021 par Tisséo et les fédérations nationale et régionale d'Occitanie des travaux publics. Au-delà des obligations réglementaires qui s'appliquent à un chantier d'une telle envergure, cette Charte est un outil d'accompagnement à la décision partagée et permet d'avoir une vue d'ensemble des bonnes pratiques tout au long de la réalisation des chantiers
- Elle fait de l'information de tous -riverains, habitants, parties prenantes- une priorité.

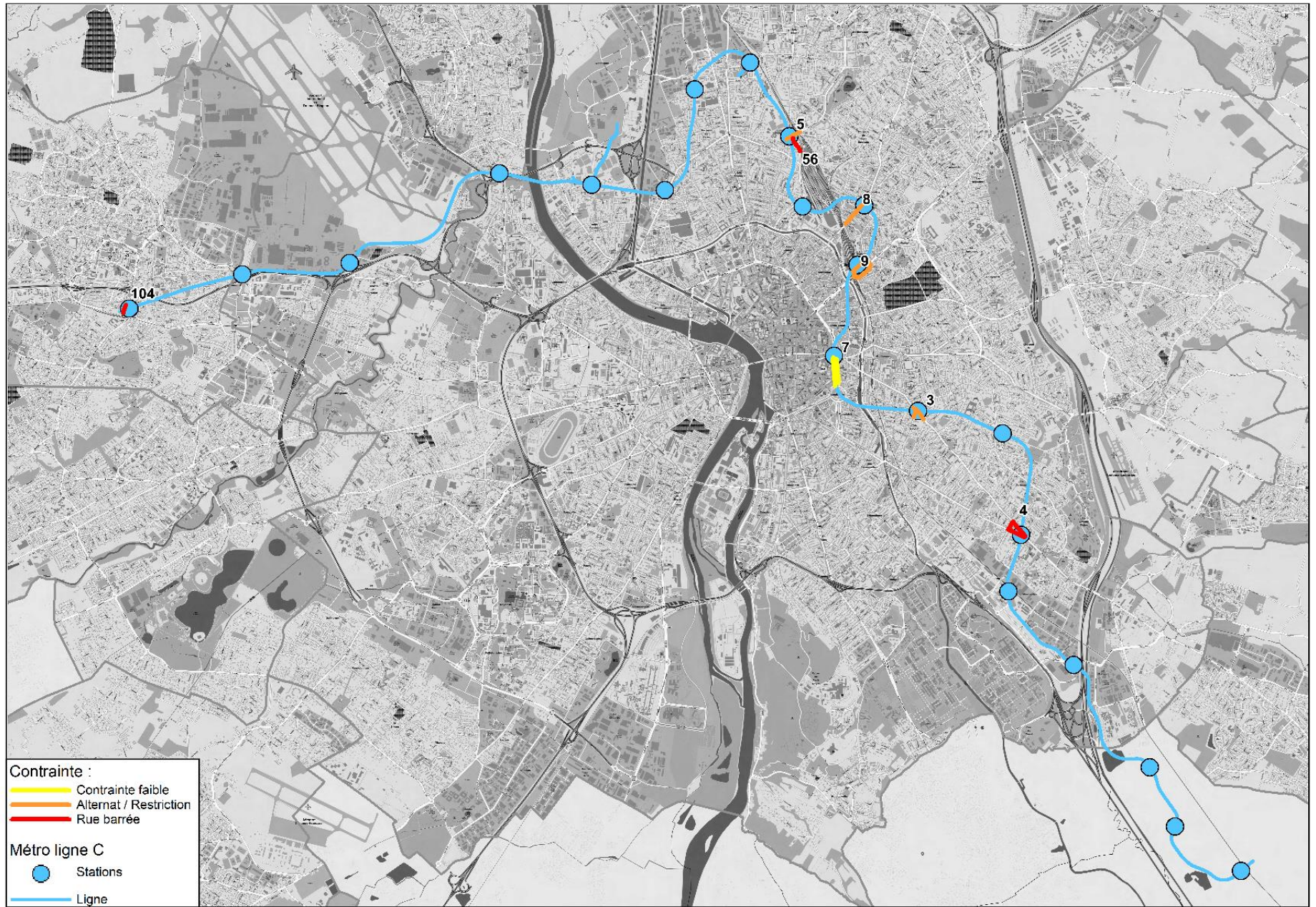
Les déviations de réseaux



Travaux 3^{ème} ligne du métro

N°	Commune	Nom Voie	Date Travaux	Intervenant	Nature des travaux / Observations	Conséquence
3	Toulouse	Rue Pradal	26/07/21 – 01/10/21	Toulouse Métropole et Enedis	Déviations de réseaux préalables au métro _ enfouissements de réseaux	Rue barrée
4	Toulouse	Tue de Tahiti	Tout l'été	Enedis _ GRDF	Déviations de réseaux préalables au métro (secteur Ormeau) _ enfouissements de réseaux	Rue barrée
5	Toulouse	Rue Marie Catellan	En cours _ 13/08/21	Toulouse Métropole	Déviations de réseaux préalables au métro (secteur Toulouse Lautrec)	Restriction
7	Toulouse	Allées François Verdier	Tout l'été	Enedis	Déviations de réseaux préalables au métro (secteur François Verdier)	Contrainte faible
8	Toulouse	Secteur Bonnefoy	Tout l'été	Toulouse Métropole	Déviations de réseaux préalables au métro	Restriction
9	Toulouse	Marengo	Juillet	Toulouse Métropole	Déviations de réseaux préalables au métro	Restriction
56	Toulouse	Rue Pierre Cazeneuve	En cours _ 08/10/21	Toulouse Métropole	Déviations de réseaux préalables au métro (eau)	Rue barrée
104	Colomiers	Colomiers gare	Tout l'été	Toulouse Métropole	Déviations de réseaux préalables au métro _ conservation des accès à la gare et au parking	Rue barrée Restriction de circulation

3^{ème} ligne de métro



La 3ème ligne de métro

Les analyses de sous-sol se terminent

- **Une intervention d'une semaine prévue sur le secteur de François Verdier fin juin/début juillet**

Ces forages d'une cinquantaine de mètres de profondeur donnent des informations sur la nature et la résistance des sous-sols. Après analyse, ils permettent d'adapter le projet et de préciser le positionnement des ouvrages (stations, ouvrages annexes, réseaux...) et de retenir les méthodes de construction adaptées.

Les diagnostics archéologiques se poursuivent

- **Une nouvelle campagne de diagnostics archéologiques est programmée durant la seconde quinzaine d'août (L'Ormeau, Airbus Saint-Martin, Airbus Colomiers et Blagnac).**

Cette série de reconnaissances du sous-sol, à plusieurs endroits du tracé, permettent de détecter et de caractériser d'éventuelles traces anciennes d'occupation humaine. Selon les résultats, ils peuvent être suivis de recherches archéologiques plus approfondies, les fouilles préventives.

La 3ème ligne de métro

Des interventions sur les réseaux à impacts variables

- **Des travaux préalables de repérage, de déplacement ou de renforcement de réseaux situés en sous-sol à proximité des futurs ouvrages de la 3ème ligne sont nécessaires.**

Ces travaux sont effectués sous la responsabilité et la maîtrise d'ouvrage de Toulouse Métropole au niveau des stations.

Toulouse Lautrec - Impact faible sur la circulation. Le terminus du 27 et l'arrêt du 41 sont décalés à proximité mais restent desservis.

François Verdier : impact faible sur la circulation avec possible déviation L1 et/ou L8

Jean Rieux : impact faible sur la circulation avec mise en place possible d'un alternat

L'Ormeau : déviation locale L8

Colomiers Gare : impact sur les voies d'accès

Marengo Marengo : travaux sur l'anneau du boulevard Marengo avec maintien d'une à deux voies, selon les phases du chantier et fermeture de la rue Périole

Bonnefoy : voir détails pages suivantes

La 3ème ligne de métro

Focus sur le faubourg Bonnefoy



Bonnefoy : déviation L9 avec mise en place d'une navette chantier gratuite

Jusqu'en octobre, ces travaux de déviation des réseaux souterrains dans le quartier Bonnefoy entraînent une adaptation du réseau bus.

Pour faciliter les déplacements, une navette gratuite spéciale est mise en place entre les Hauts de Bonnefoy et Jeanne d'Arc.

Elle fonctionne du lundi au samedi de 7h à 19h.

La 3ème ligne de métro

Focus sur le faubourg Bonnefoy

> Linéo 9 est dévié dans les deux sens de circulation

Au départ de L'Union Grande Halle, L9 bifurque après l'arrêt Hauts de Bonnefoy pour emprunter les avenues de Lavour, Yves Brunaud et Léon Blum et rejoindre son itinéraire habituel après Jean Jaurès.

De nouvelles connexions au métro ligne A permettent de faciliter la poursuite des déplacements (stations Roseraie, Jolimont, Marengo-SNCF).

> Une navette gratuite mise en place entre les Hauts de Bonnefoy et Jeanne d'Arc

Afin de prendre le relais du Linéo 9 qui ne dessert plus ce secteur, la navette descend le faubourg Bonnefoy en sens unique et remonte par le chemin de Lapujade. En complément, la ligne de Bus 39 qui effectue le même parcours permet de bénéficier de passages supplémentaires.

En empruntant l'une de ces lignes, les voyageurs peuvent compter sur le **passage d'un bus toutes les 15 minutes** pour une liaison rapide au centre-ville. La navette fonctionne du lundi au samedi de 7h à 19h.

> Bus 39 dévié par le chemin Lapujade en direction d'Amouroux

La ligne de Bus 39 est impactée par les travaux uniquement entre les arrêts Arago et Hauts de Bonnefoy direction Amouroux. Tout comme la navette, elle descend le faubourg Bonnefoy en sens unique et remonte par le chemin de Lapujade. En dehors de ce tronçon, son itinéraire reste inchangé.

Ligne Aéroport Express

Fin juin-début juillet, des travaux de déviations de réseaux sous maîtrise d'ouvrage de Toulouse Métropole seront réalisés à Odysseus avec mobilisation du parking des Maronniers.

Connexion avec la ligne B

Des analyses de sous-sol sont programmées pendant deux demi-journées sur l'avenue de l'Europe. L'impact de ces travaux sur l'espace public reste très limité.

Téléo

Dans le courant de l'été, sur l'avenue Jean Poulhès au niveau de la station Hôpital Rangueil, des travaux de voirie et de réseaux peuvent impacter ponctuellement la circulation. Au niveau de la station Université Paul Sabatier, route de Narbonne, des travaux d'alimentation en eau potable pourront également impacter ponctuellement la circulation.

Parc-Relais Basso-Cambo

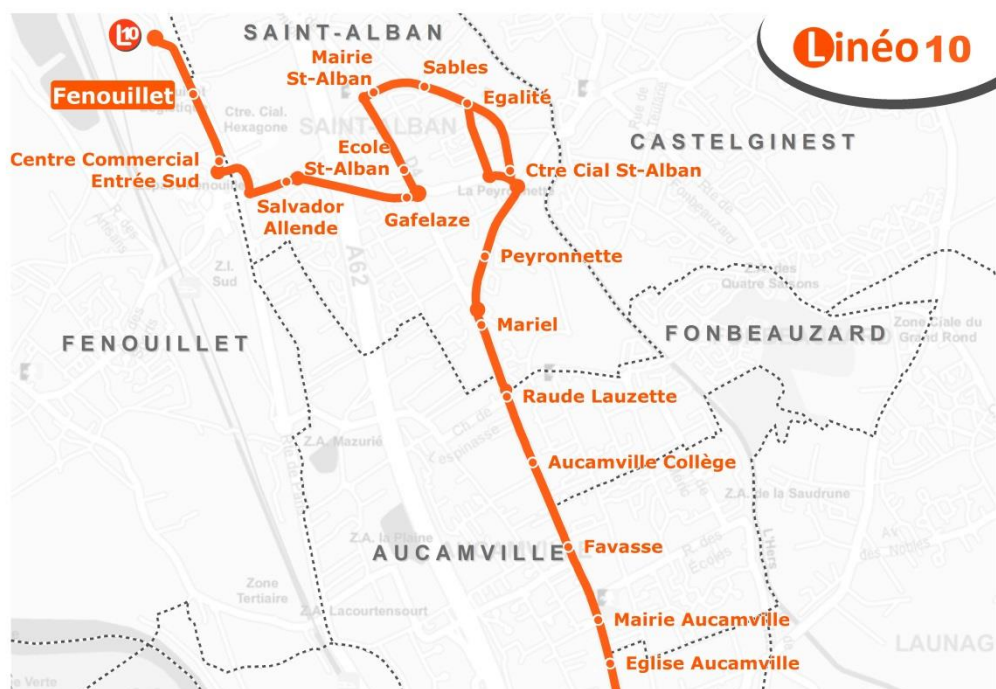
Du 28 juillet au 6 août, des travaux liés au chantier du P+R de Basso Cambo nécessitent de neutraliser ponctuellement une voie sur le giratoire situé entre l'avenue Louis Bazerque, l'avenue du Mirail et la rue Roger Camboulives.



Linéo 10

La Vache - Fenouillet

En juillet et août



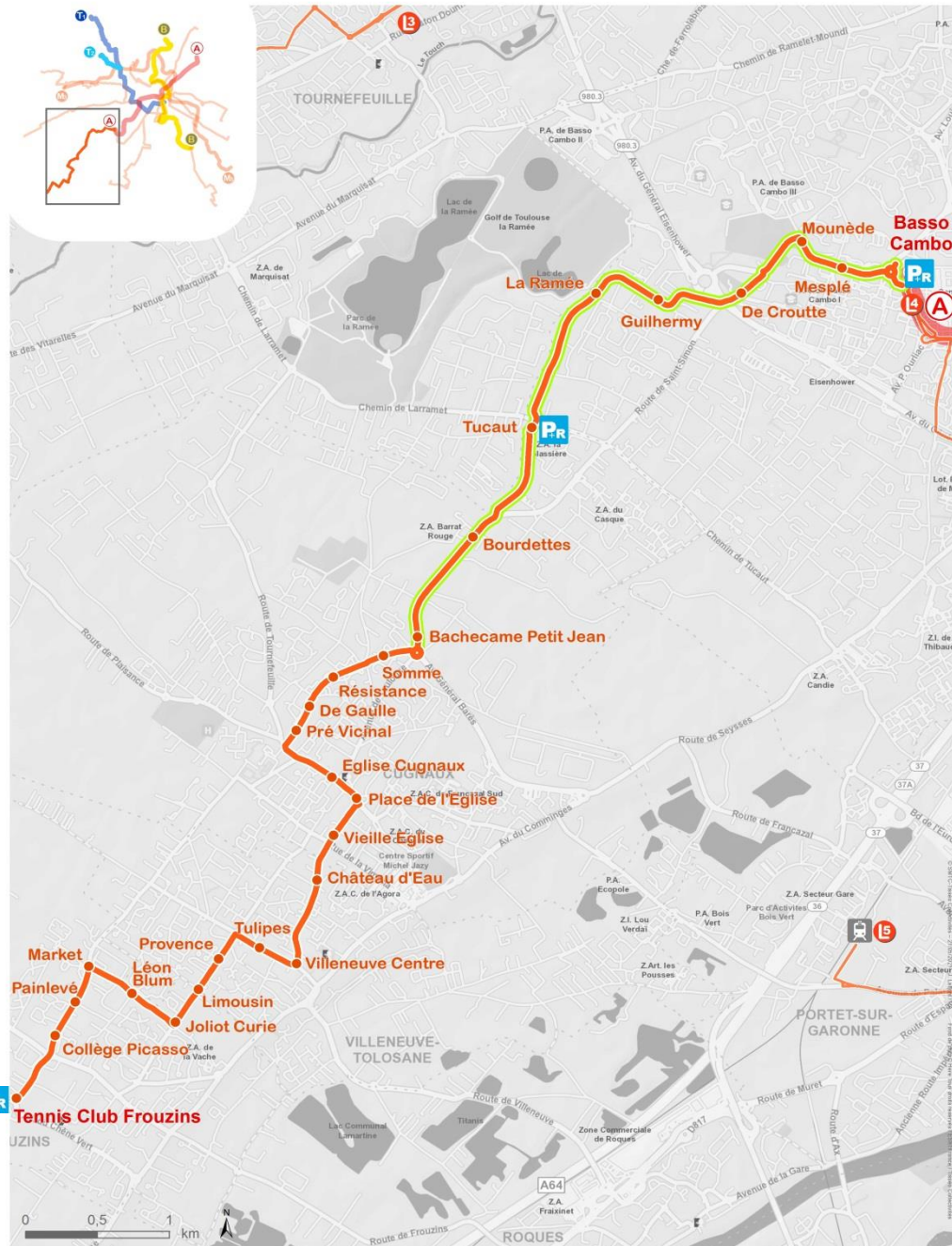
La circulation est maintenue dans les deux sens:

- rue Bernard Amiel à Saint-Alban pendant les travaux de création d'un parking relais à l'angle avec l'avenue du 8 mai 1945 et la rue de l'Égalité à Saint-Alban
- route de Fronton pendant les travaux entre la rue des Ecoles à Aucamville et le rond-point Mariel à Saint-Alban.

Ponctuellement, un dispositif de circulation alternée pourra être installé. Il concerne également les lignes 29, 60 et 69.

Linéo 11 Frouzins- Basso Cambo

En juillet et août



- A Cugnaux, l'ensemble de la rue du Pré Vicinal est en travaux jusqu'au 30 août.

La ligne 57 est déviée du 03 Juin au 10 Juillet.
Arrêts non desservis: Somme-Résistance-De Gaulle – Pré Vicinal

- A Villeneuve-Tolosane, **le boulevard des Ecoles est barré.** Les accès riverains sont maintenus.
- A Frouzins, la création d'un nouveau terminus entraine une fermeture de l'avenue de Gascogne barrée.

La ligne 57 est déviée jusqu'au 27 août.
Le terminus provisoire est au Tennis Club.
Arrêts non desservis: Picasso et Painlevé.
Desserte du terminus JP Sabatier et de l'arrêt F. Mitterrand par l'avenue F. Mitterrand aller/ retour

Travaux sur le réseau bus

Plusieurs lignes sont déviées

> *Jusqu'au 13 août, l'avenue Jean-Moulin à Toulouse est en travaux.*

Le Linéo 5 est dévié et l'arrêt Récollets Daste n'est plus desservi.

Le terminus de la ligne 54 est déplacé au niveau de la travée habituellement attribuée à la ligne 152.

> *Jusqu'au 6 août, la rue Catellan est en travaux.*

Les lignes 27 et 41 sont déviées et l'arrêt Lycée Toulouse-Lautrec n'est plus desservi.

> *Du 5 au 13 juillet, le boulevard de Suisse est en travaux au niveau de la rue Henri Matisse*

La ligne 15 est déviée par la rue Jean-Philippe Rameau, les chemins du Sang-de-Serp et de la Pescadoure.

La modification de l'aménagement rétrécit l'entrée de la rue Henri Matisse. Une déviation par la rue Jean-Philippe Rameau est proposée jusqu'au 30 août.

> *Seconde quinzaine de juillet, la rue Chaussas est à son tour en travaux.*

La ligne 15, en direction de Jeanne d'Arc, empruntera le boulevard de Suisse.



Vinci Autoroutes

Périphérique Est

Périphérique Est

Travaux d'entretien et de maintenance

Des travaux d'entretien de la signalisation horizontale sont programmés au mois de juillet .

Ils entraînent des **restrictions de circulation, par section du périphérique du lundi 19 juillet 21h00 au vendredi 30 juillet 6h00 entre l'échangeur de Sesquières (n°33) et le péage de Toulouse Sud (A61) – environ 20km**

- > Nettoyage des chaussées St-Jory/Péage de Toulouse Nord
- > Réfection de la peinture de signalisation au sol

Des itinéraires de substitution sont mis en place pendant la durée de ces travaux.

Périphérique Est

Travaux d'entretien et de maintenance

Dans le cadre du programme global d'entretien, des travaux de rénovation et de remplacement des dispositifs de sécurité sur les ouvrages d'arts du Palays ont lieu entre le 30 août et le début du mois de septembre 2021.

La circulation est modifiée les nuits du 30 août au 2 septembre entre 21h et 6h.



DREAL Occitanie

Périphérique Sud



Liberté • Égalité • Fraternité
RÉPUBLIQUE FRANÇAISE



Direction régionale
de l'Environnement,
de l'Aménagement
et du Logement

Périphérique Sud

Travaux de mise à 2x3 voies

- > La circulation est maintenue sur deux voies réduites dans les deux sens de circulation
- > Les bandes d'arrêt d'urgence sont supprimées
- > La vitesse est limitée à 70 km/h

Le périphérique sera fermé ponctuellement fermé entre les échangeurs du Palays (n°19) et de Rangueil (n°23) certaines nuits de juillet.