



Blagnac

Plan Local d'Urbanisme

- 2^{ème} Révision approuvée le 15 décembre 2005
- 1^{ère} Modification et Révision simplifiée approuvées le 21 décembre 2006
- 2^{ème} Modification approuvée le 20 mars 2009
- 3^{ème} Modification approuvée le 16 décembre 2010
- 4^{ème} Modification approuvée le 27 juin 2013
- 1^{ère} Modification simplifiée approuvée le 3 juillet 2014
- 2^{ème} Modification simplifiée approuvée le 9 avril 2015

5^{ème} Modification du PLU approuvée par Délibération du Conseil de la Métropole du 10/11/2016

- 4 - Pièces réglementaires
- 4b - Documents Graphiques du Règlement
- 4b1 - Document graphique du règlement au 1/5 000^{ème}

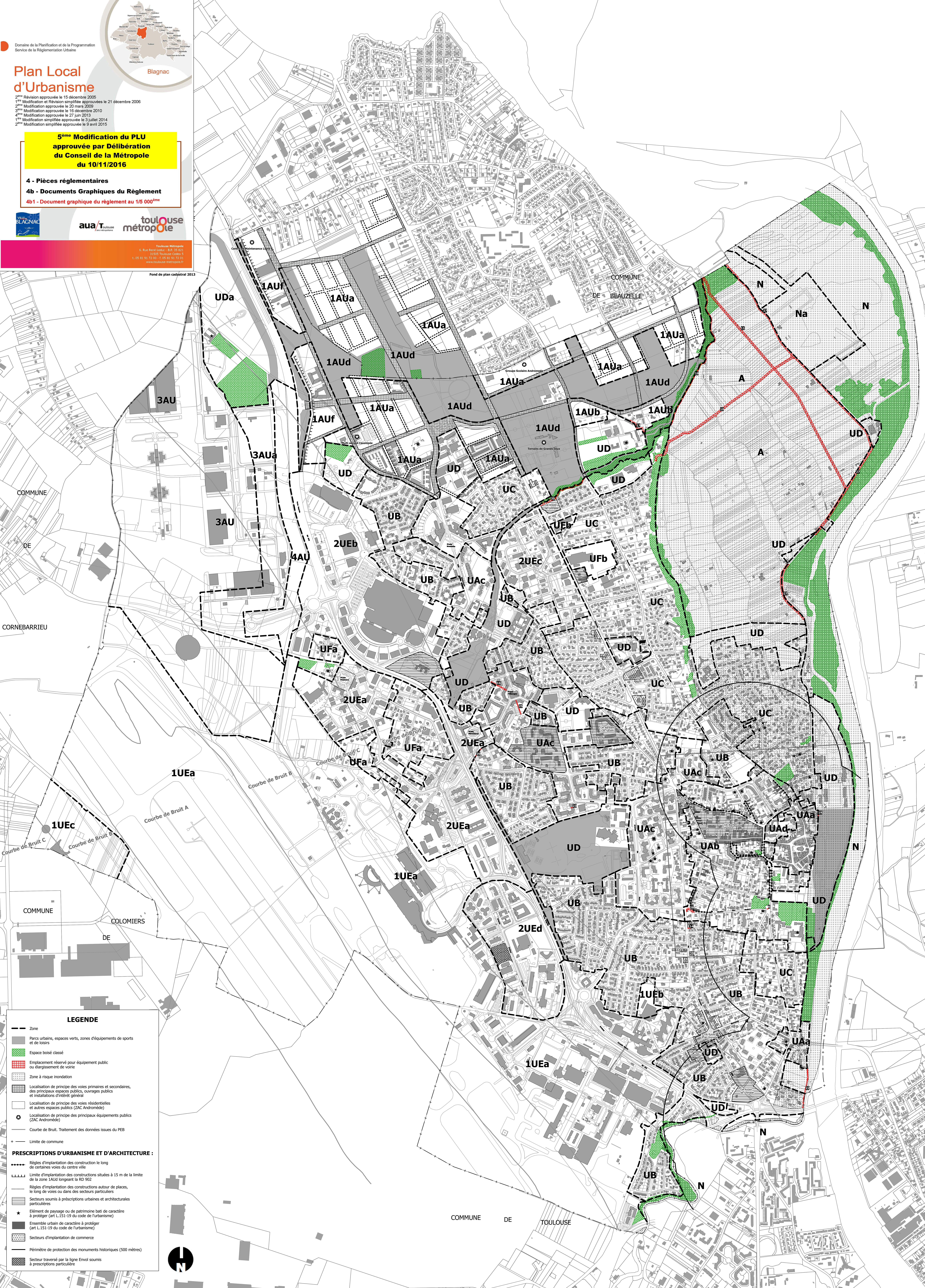


Blagnac



Toulouse Métropole
6, Rue René Vivier - 31 000 TOULOUSE
Tél : 05 61 91 22 66 - Fax : 05 61 91 20 93
www.toulouse-metropole.fr

Fond de plan cadastre 2013



LEGENDE

- Zone
- Parc urbain, espaces verts, zones d'équipements de sports et de loisirs
- Espace boisé classé
- Emplacement réservé pour équipement public ou élargissement de voirie
- Zone à risque inondation
- Localisation de principe des voies primaires et secondaires, des principaux espaces publics, ouvrages publics et installations d'intérêt général
- Localisation de principe des voies résidentielles et autres espaces publics (ZAC Andromède)
- Localisation de principe des principaux équipements publics (ZAC Andromède)
- Courbe de Bruit. Traitement des données issues du PEB
- Limite de commune
- PRESCRIPTIONS D'URBANISME ET D'ARCHITECTURE :**
- Règles d'implantation des constructions le long de certaines voies du centre ville
- Limite d'implantation des constructions situées à 15 m de la limite de la zone 1AUd le long du RD 902
- Règles d'implantation des constructions autour de places, le long de voies ou dans des secteurs particuliers
- Secteurs soumis à prescriptions urbaines et architecturales particulières
- Élément de paysage ou de patrimoine bâti de caractère à protéger (art L.151-19 du code de l'urbanisme)
- Ensemble urbain de caractère à protéger (art L.151-19 du code de l'urbanisme)
- Secteurs d'implantation de commerce
- Périimètre de protection des monuments historiques (500 mètres)
- Secteur traversé par la ligne Envol soumis à prescriptions particulières